
Schneeschuhtour Gemmi Pass Teil 2



Distanz: 13.3 km

Zeitbedarf: 4 h

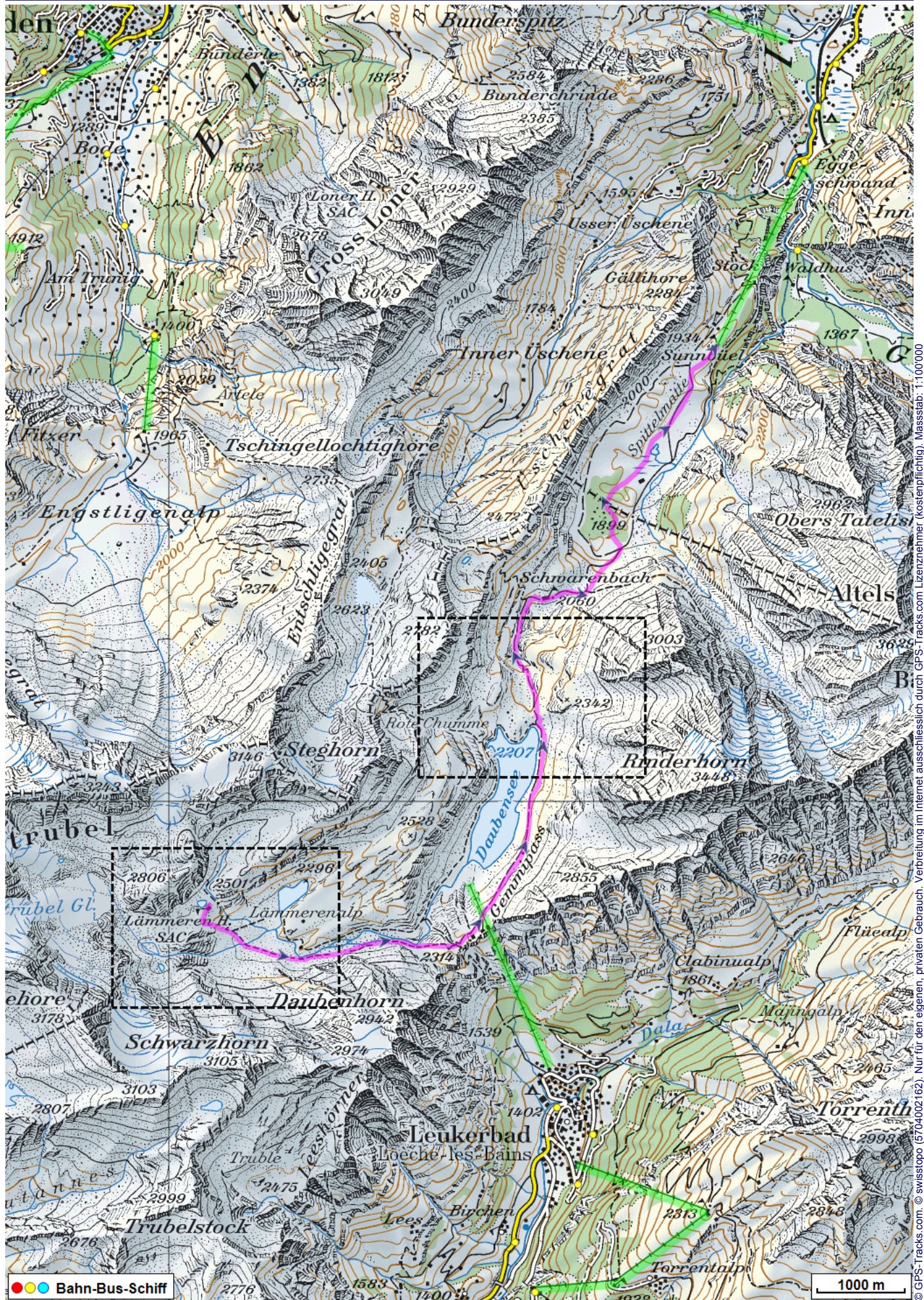
Aufstieg: 230 m

Abstieg: 790 m

Höchster Punkt: 2494 m.ü.M.

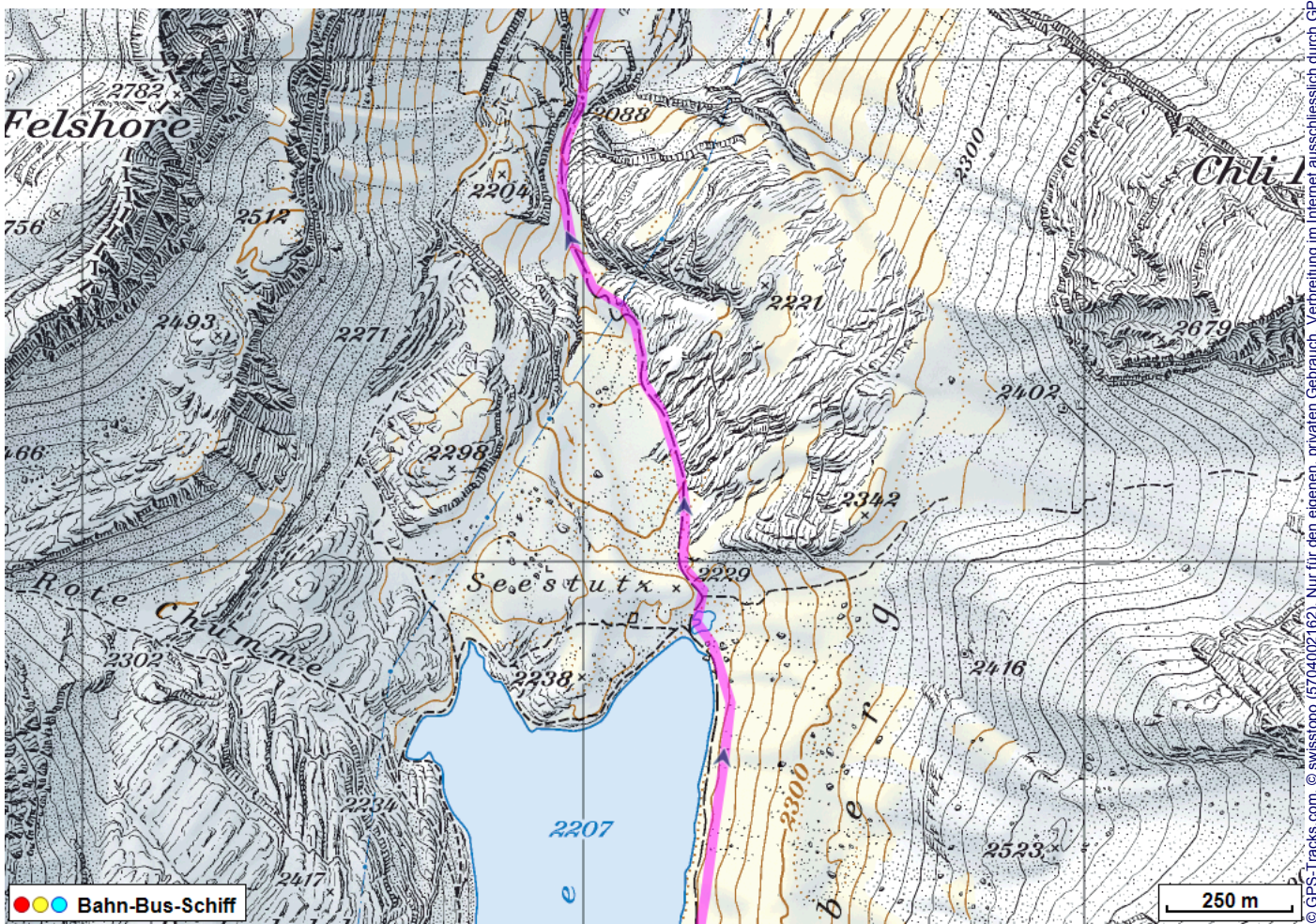
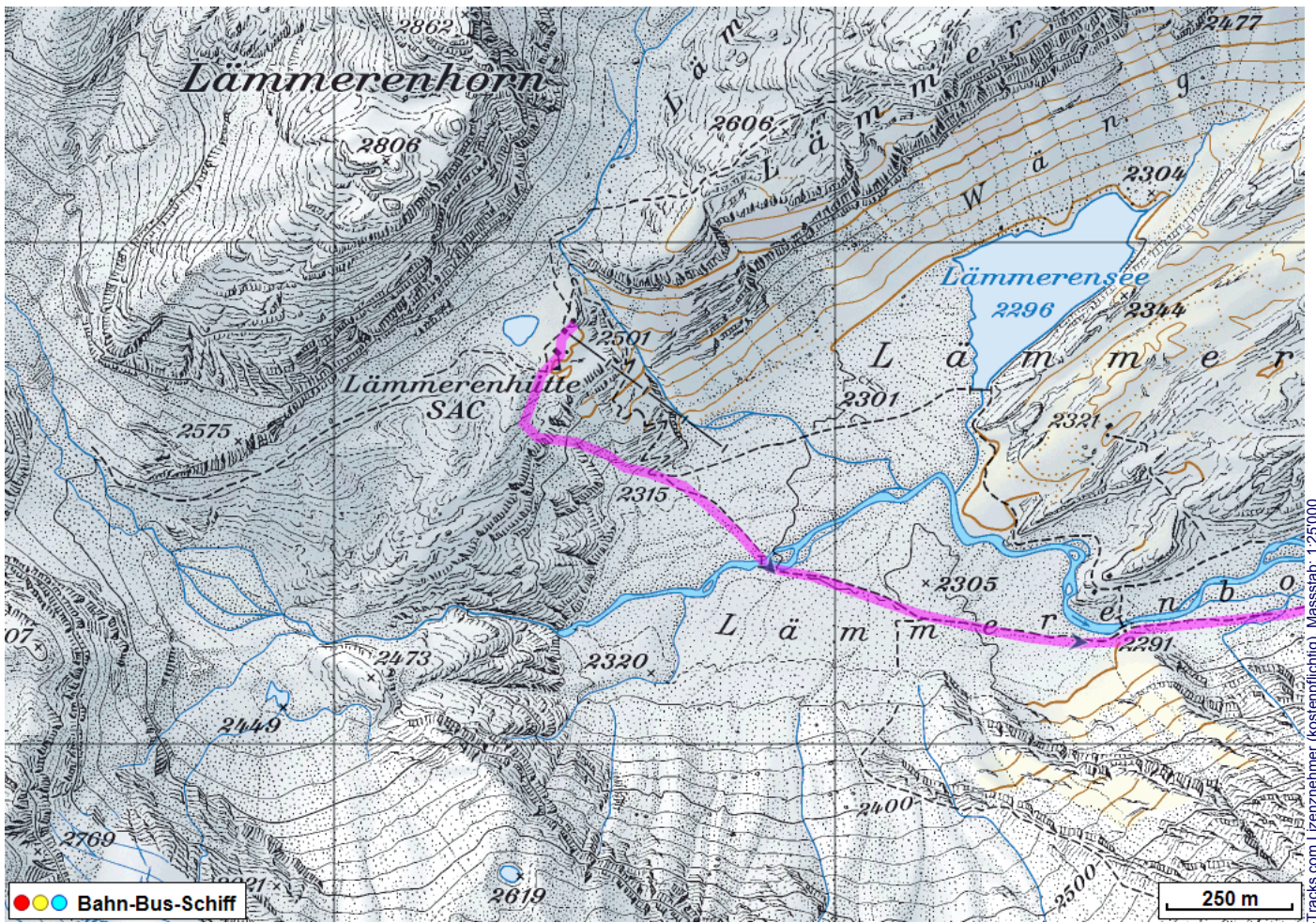
Tourenbeschreibung

Schneeschuhtour Gemmi Pass Teil 2



© GPS-Tracks.com. © swisstopo (5704002162). Nur für den eigenen, privaten Gebrauch. Verbreitung im Internet ausschliesslich durch GPS-Tracks.com Lizenznehmer (kostenpflichtig). Massstab: 1:100'000

Schneeschuhtour Gemmi Pass Teil 2



Schneeschuhtour Gemmi Pass Teil 2



Höhenprofil

