
Alpstein Tour Teil 1 Rotsteinpass Wasserauen



Distanz: 8.4 km

Zeitbedarf: 4½ h

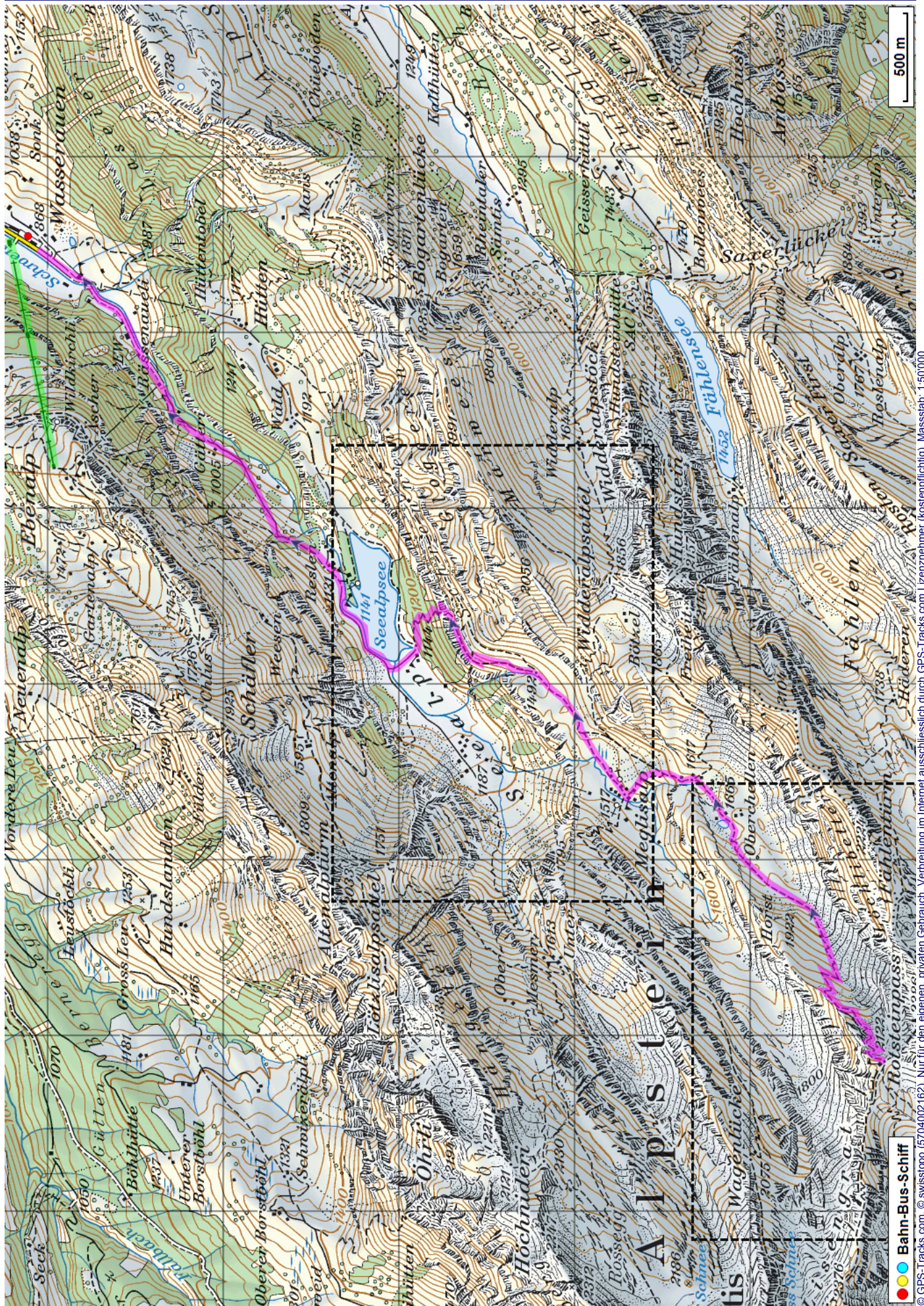
Aufstieg: 62 m

Abstieg: 1314 m

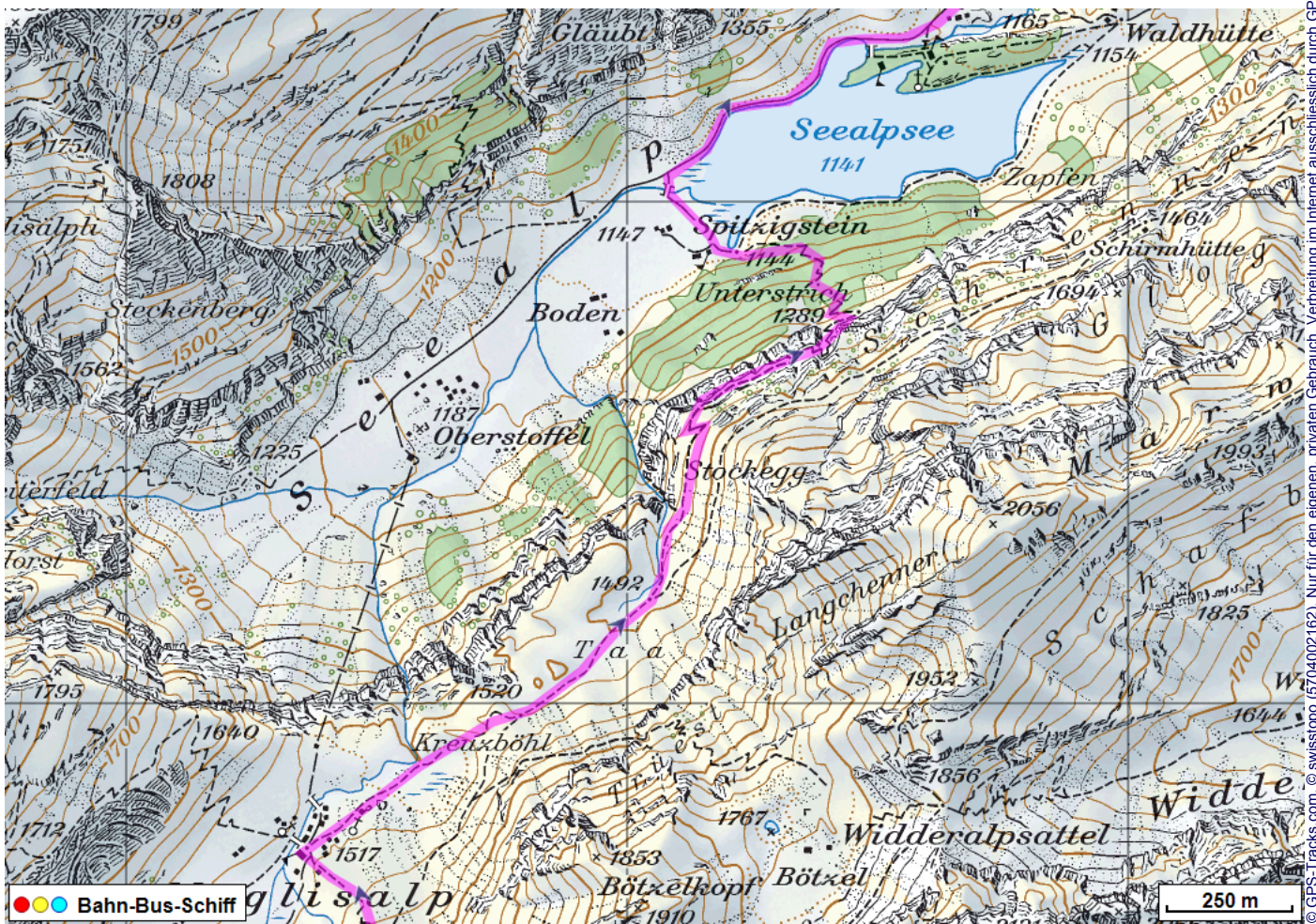
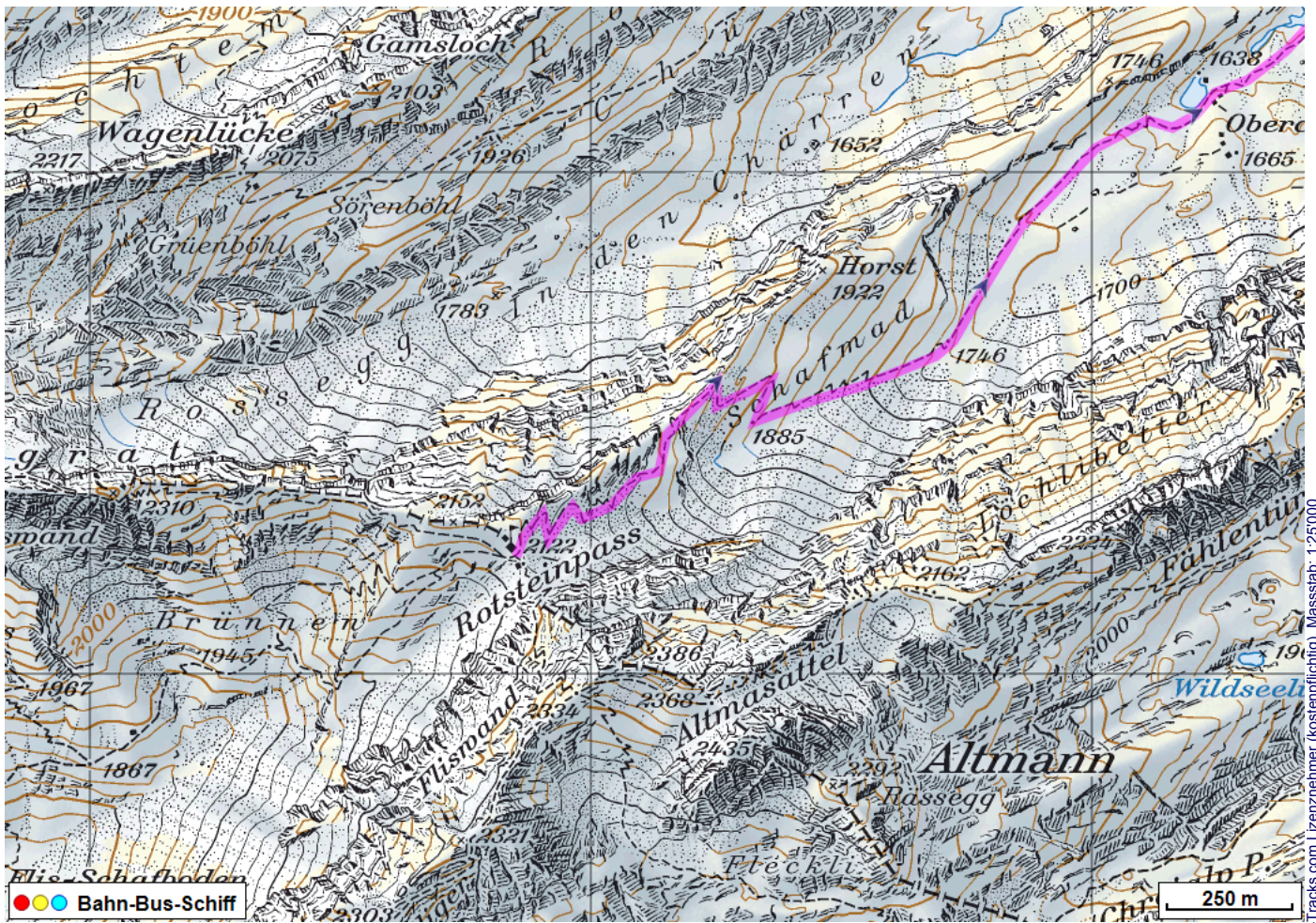
Höchster Punkt: 2125 m.ü.M.

Tourenbeschreibung

Alpstein Tour Teil 1 Rotsteinpass Wasserauen



Alpstein Tour Teil 1 Rotsteinpass Wasserauen



Alpstein Tour Teil 1 Rotsteinpass Wasserauen



Höhenprofil

