
Bergwanderung Silenen Windgällen



Distanz: 8.9 km

Zeitbedarf: 5½ h

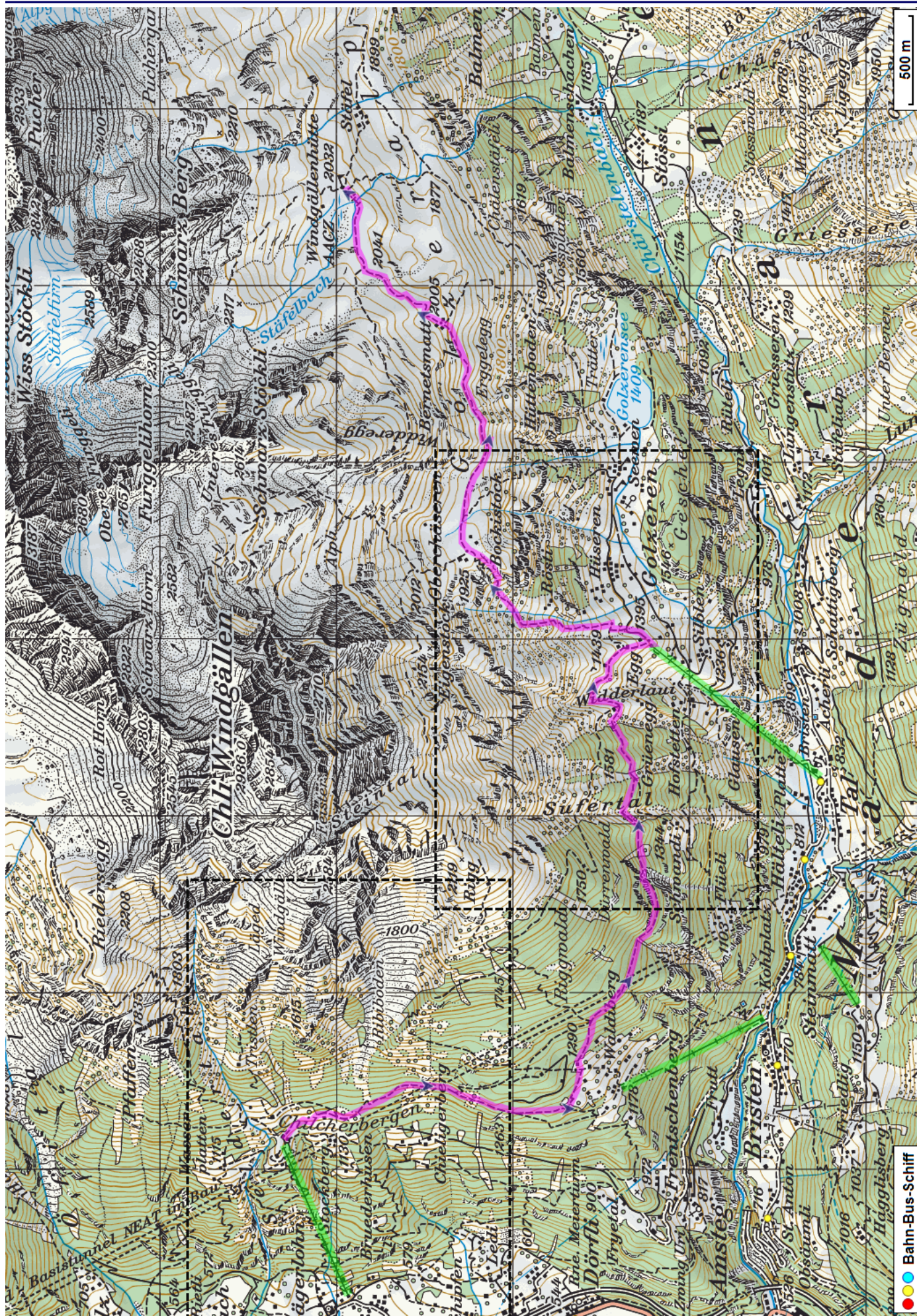
Aufstieg: 1260 m

Abstieg: 390 m

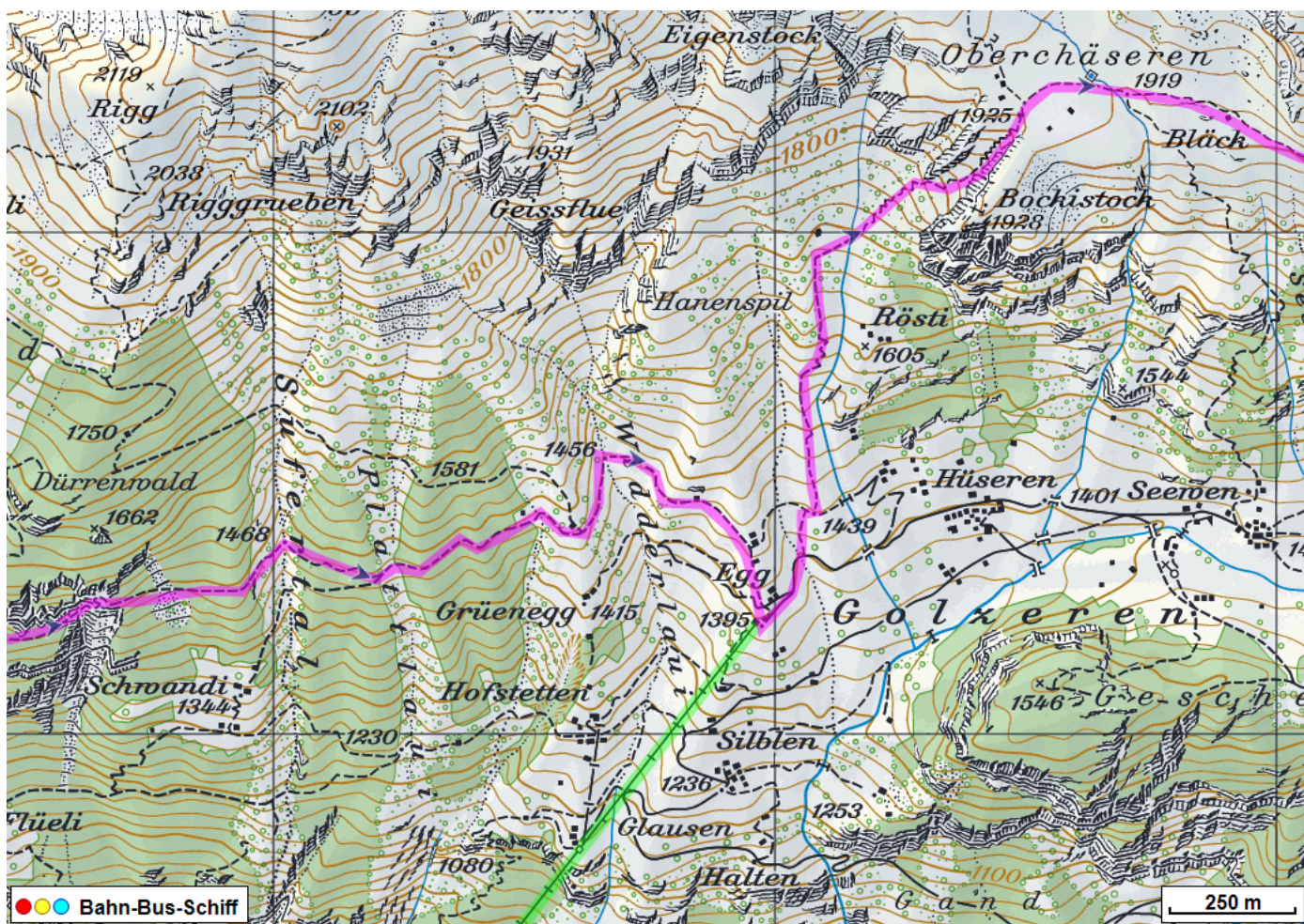
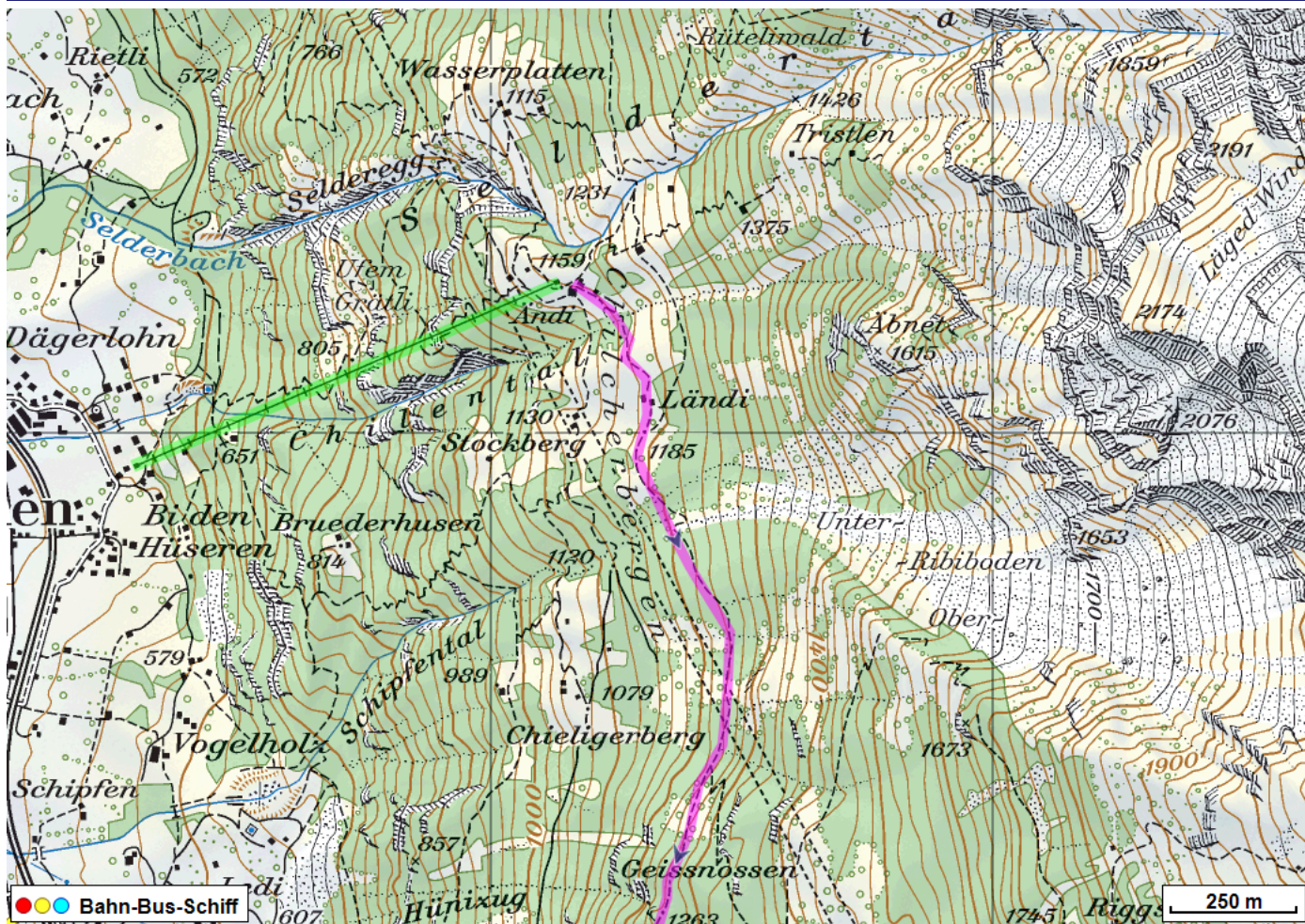
Höchster Punkt: 2050 m.ü.M.

Tourenbeschreibung

Bergwanderung Silenen Windgällen



Bergwanderung Silenen Windgällen



Bergwanderung Silenen Windgällen



Höhenprofil

