

---

# Bergwanderung Surenenpass

---



**Distanz:** 17.1 km

**Zeitbedarf:** 6½ h

**Aufstieg:** 840 m

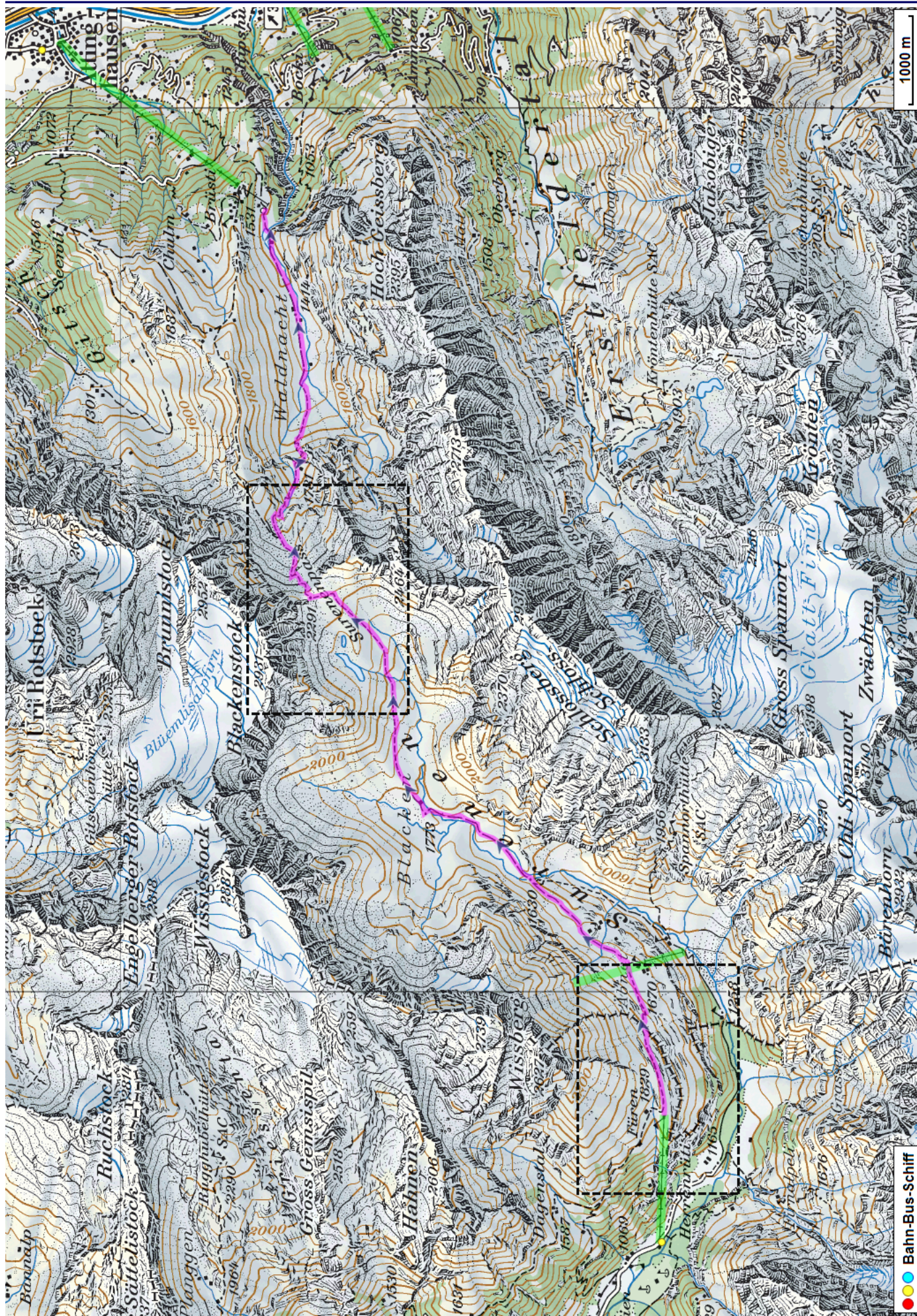
**Abstieg:** 2190 m

**Höchster Punkt:** 2293 m.ü.M.

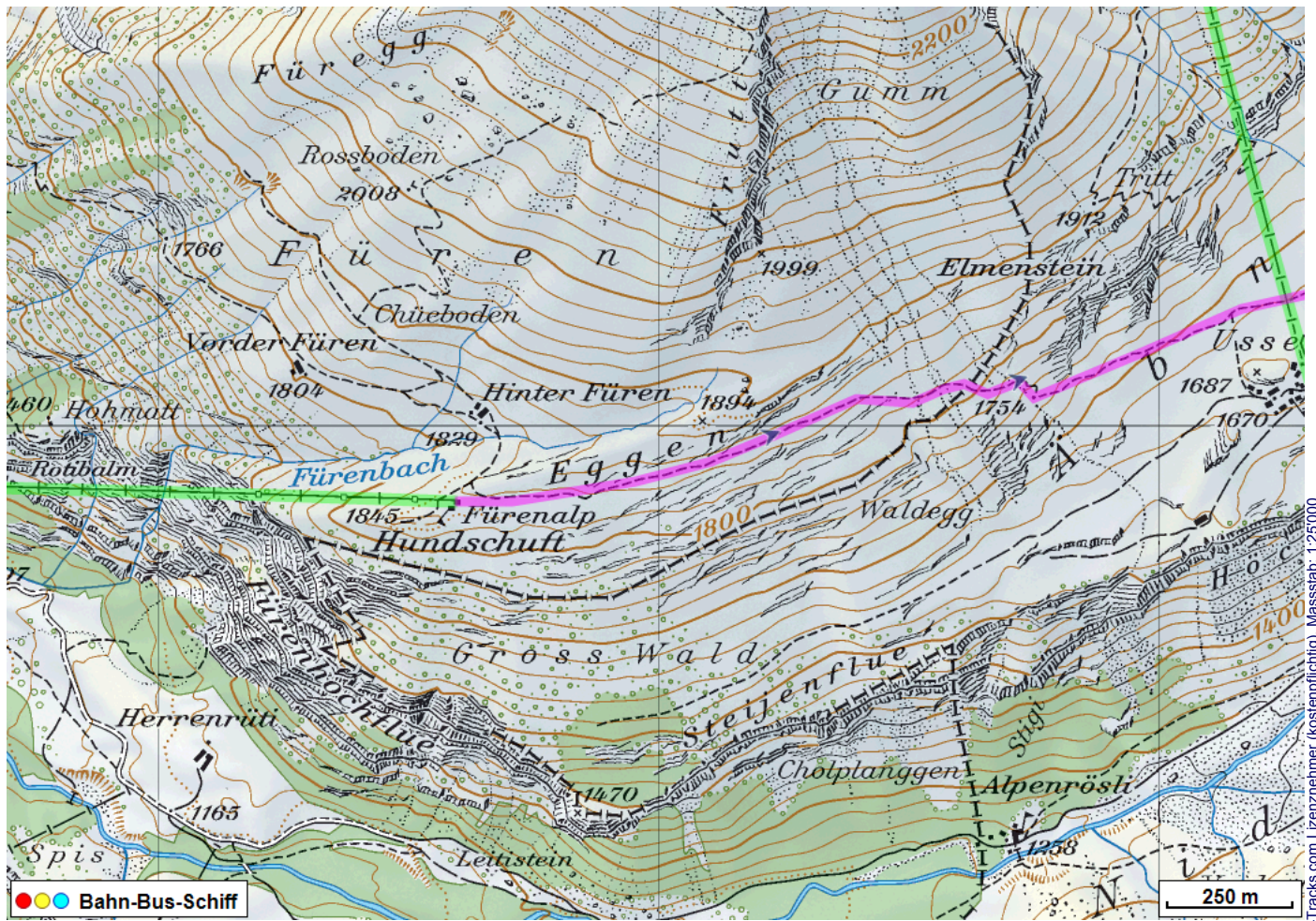
---

## Tourenbeschreibung

# Bergwanderung Surenenpass



# Bergwanderung Surenenpass



© GPS-Tracks.com. © swisstopo (6704002162). Nur für den eigenen, privaten Gebrauch. Verbreitung im Internet ausschliesslich durch GPS-Tracks.com Lizenznehmer (kostenpflichtig). Massstab: 1:25000

# Bergwanderung Surenenpass



## Höhenprofil

