

---

# Bergwanderung Arni Gurtnellen

---



**Distanz:** 12.4 km

**Zeitbedarf:** 6 h

**Aufstieg:** 1053 m

**Abstieg:** 1487 m

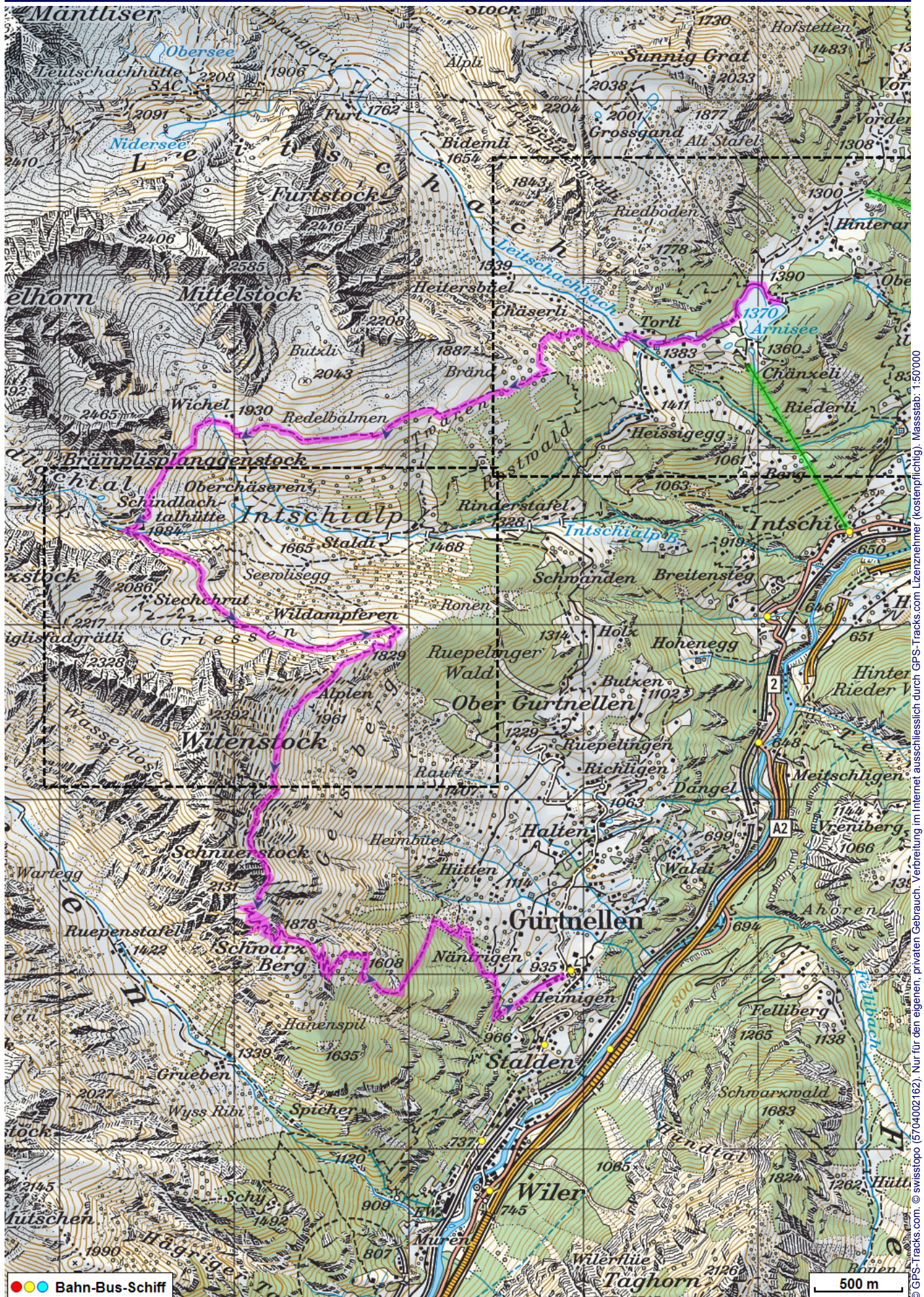
**Höchster Punkt:** 2021 m.ü.M.

---

## Tourenbeschreibung

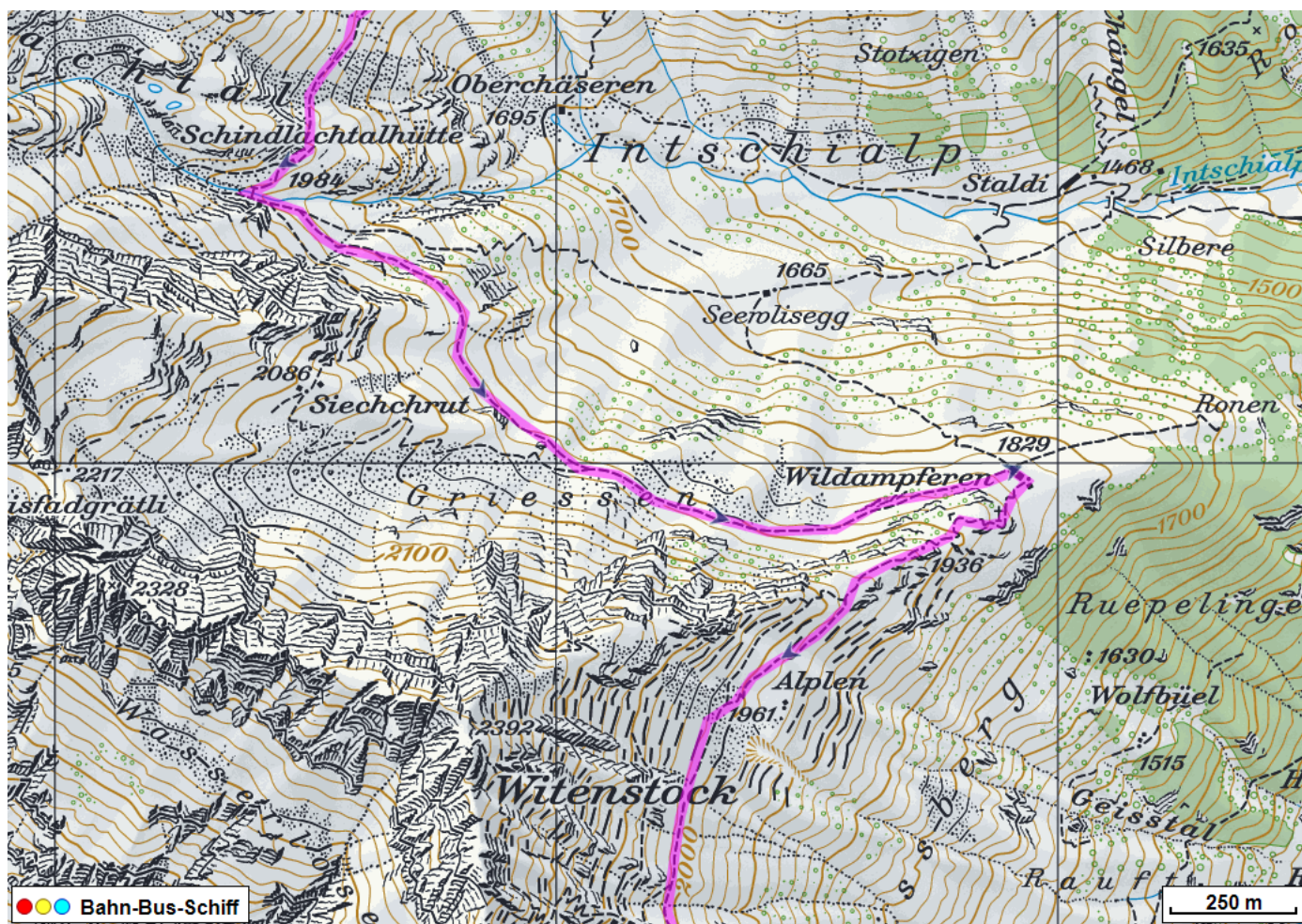
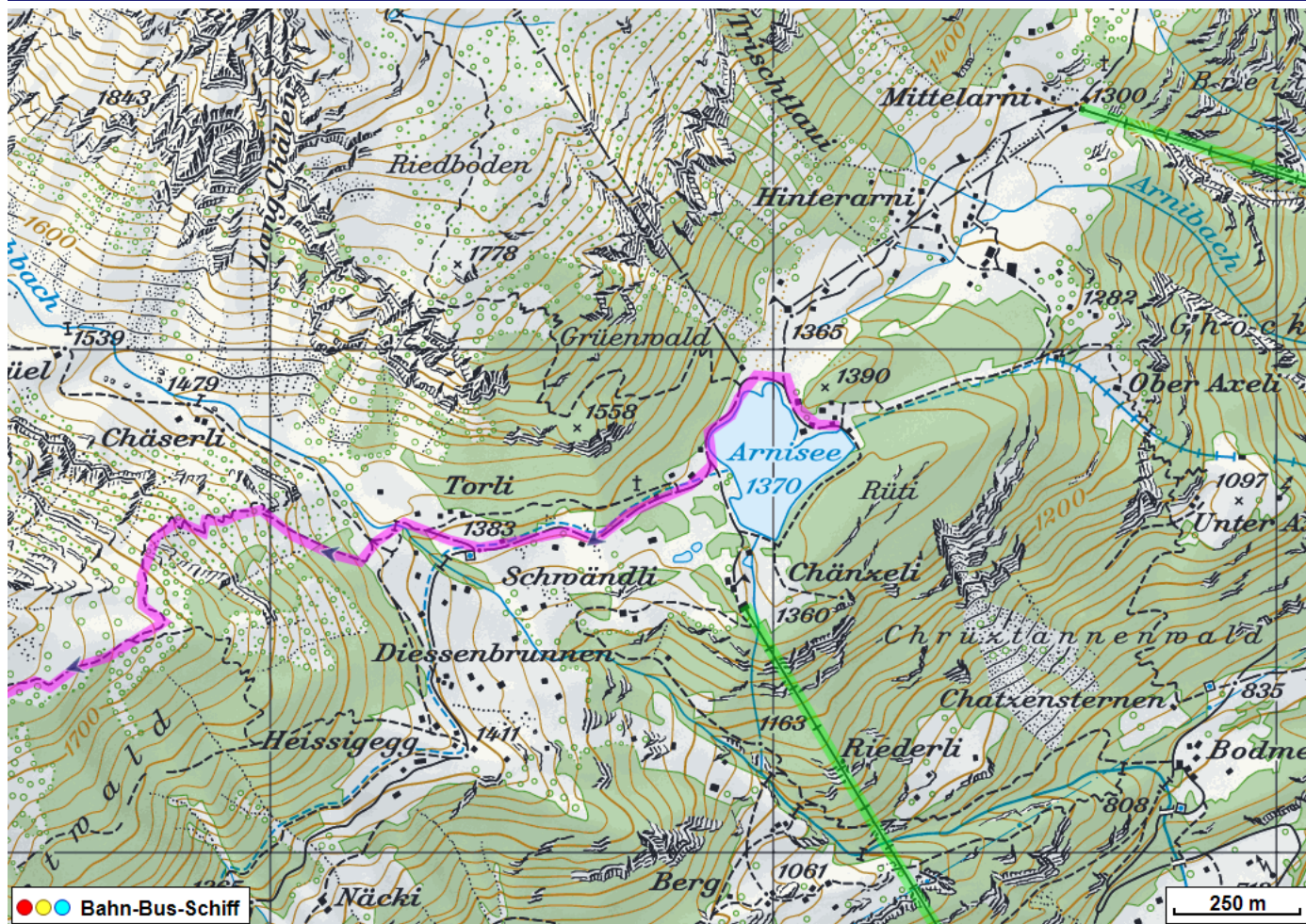


# Bergwanderung Arni Gurtellen





# Bergwanderung Arni Gurtellen





# Bergwanderung Arni Gurtnellen



## Höhenprofil

