

---

# Bergwanderung Säntis-Rotsteinpass-Wildhaus



**Distanz:** 11.4 km

**Zeitbedarf:** 9¼ h

**Aufstieg:** 1300 m

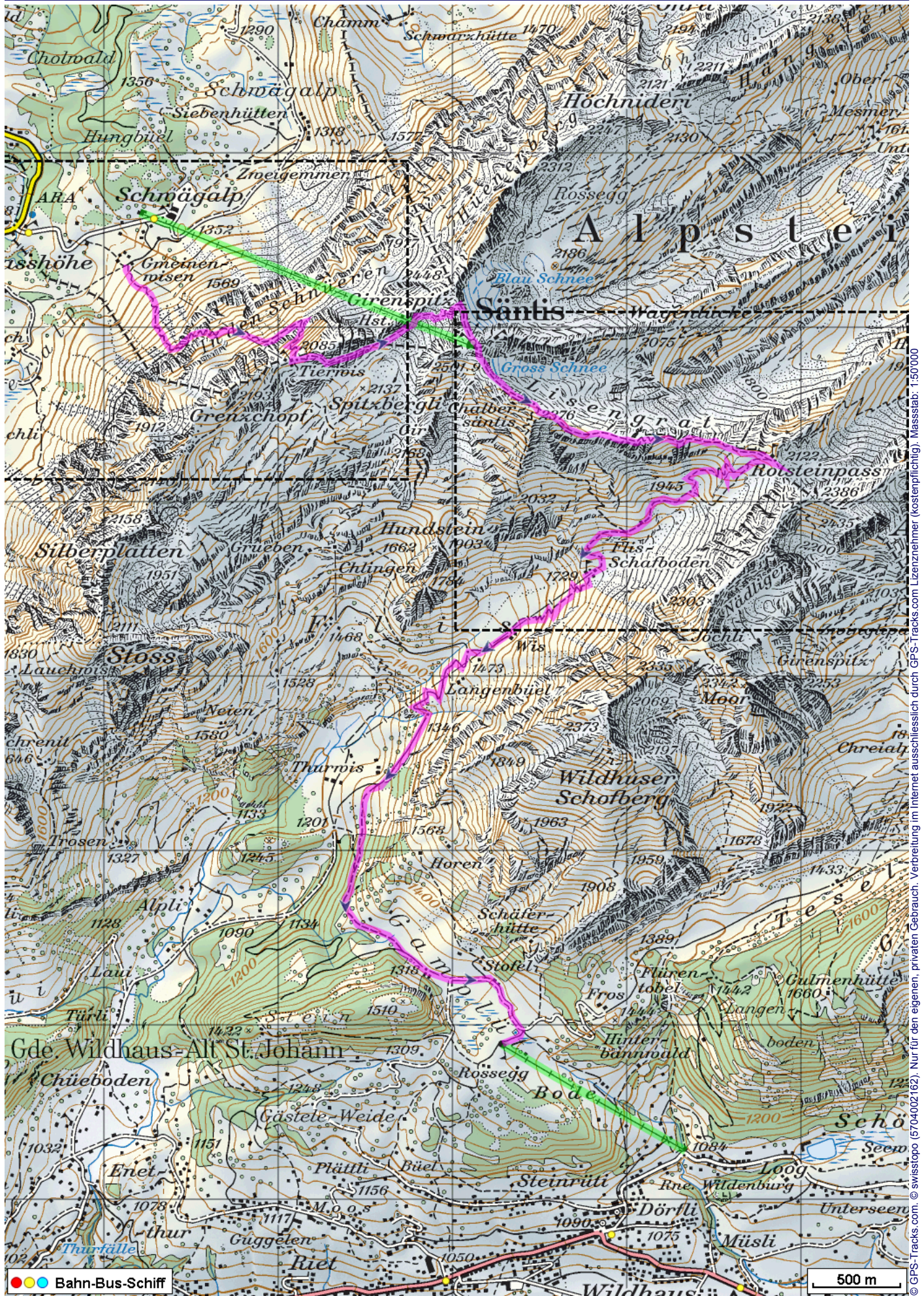
**Abstieg:** 1298 m

**Höchster Punkt:** 2487 m.ü.M.

---

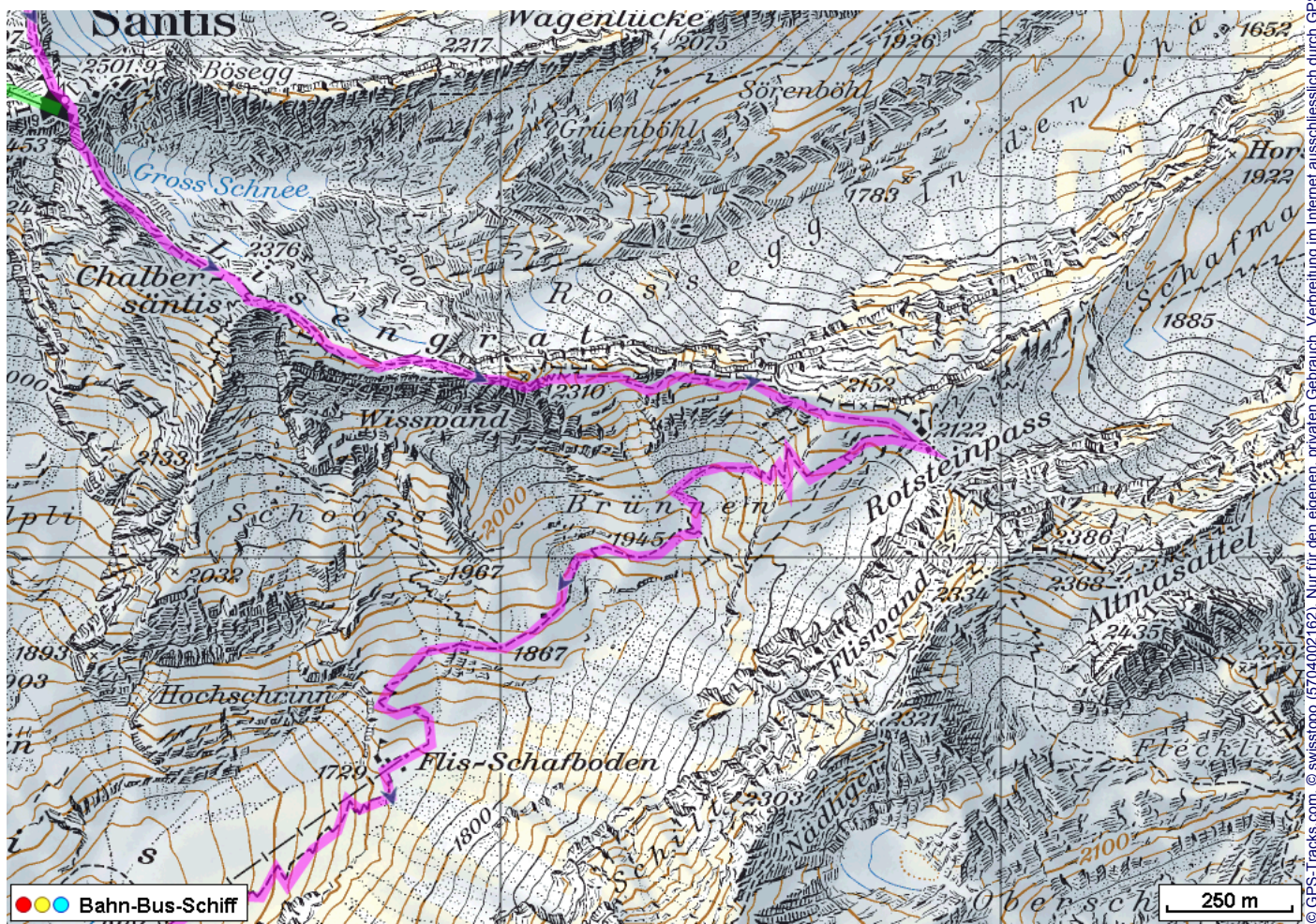
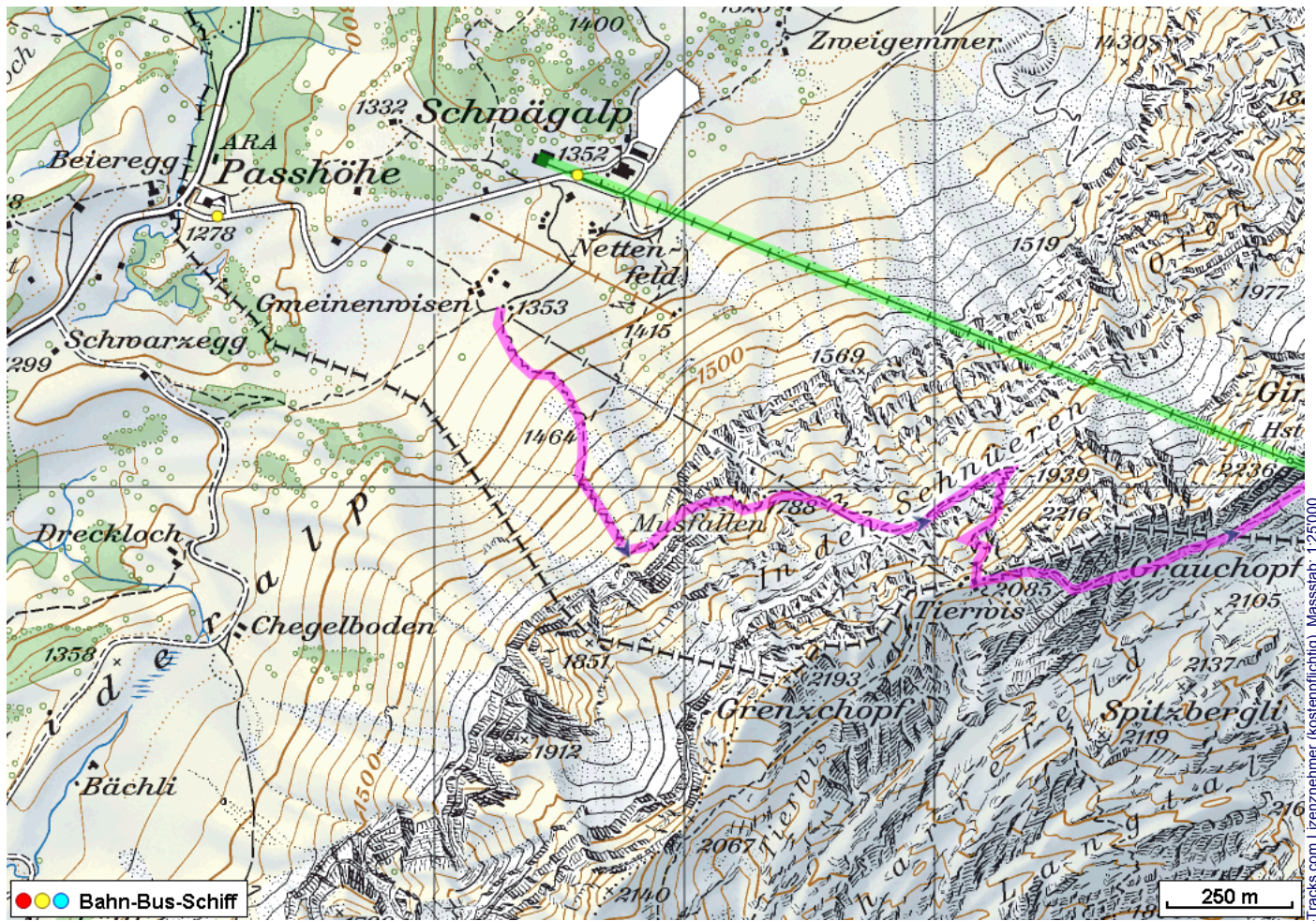
## Tourenbeschreibung

# Bergwanderung Säntis-Rotsteinpass-Wildhaus



© GPS-Tracks.com. © swisstopo (5704002/162). Nur für den eigenen, privaten Gebrauch. Verbreitung im Internet ausschliesslich durch GPS-Tracks.com Lizenznehmer (kostenpflichtig). Massstab: 1:50000

# Bergwanderung Säntis-Rotsteinpass-Wildhaus



# Bergwanderung Säntis-Rotsteinpass-Wildhaus



## Höhenprofil

