
Bergwanderung Chelenalphütte Bergseehütte



Distanz: 15.4 km

Zeitbedarf: 6½ h

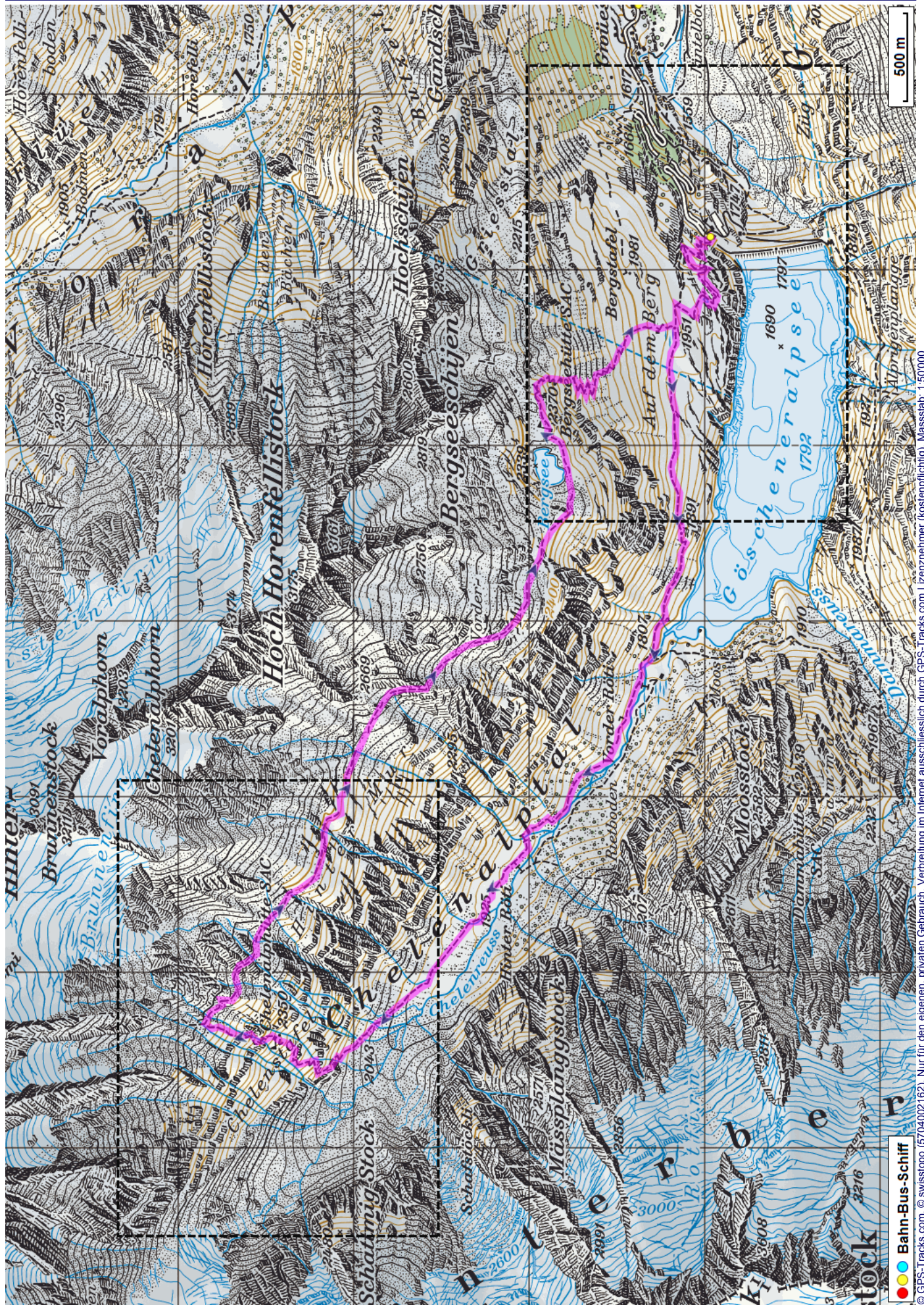
Aufstieg: 1195 m

Abstieg: 1195 m

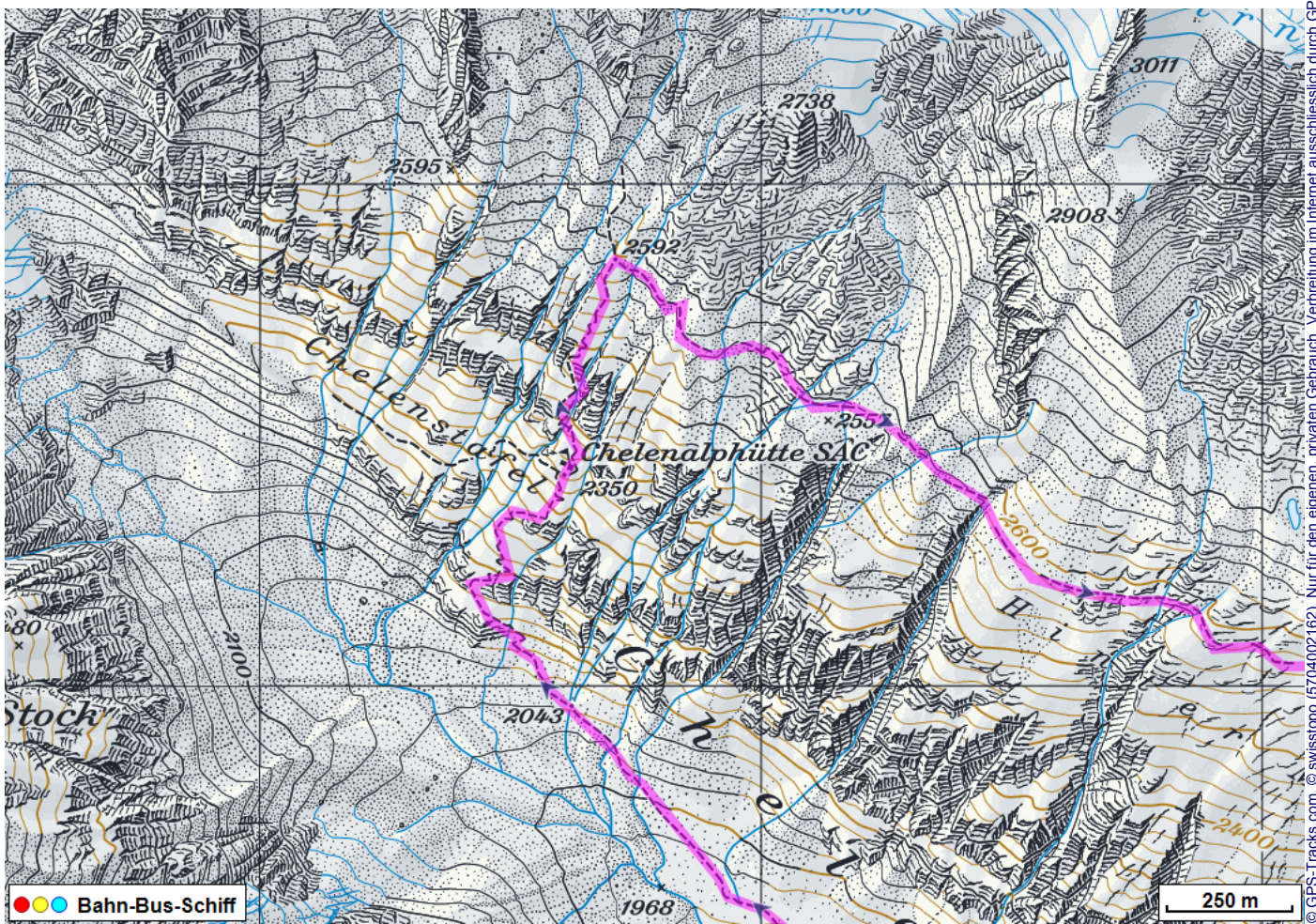
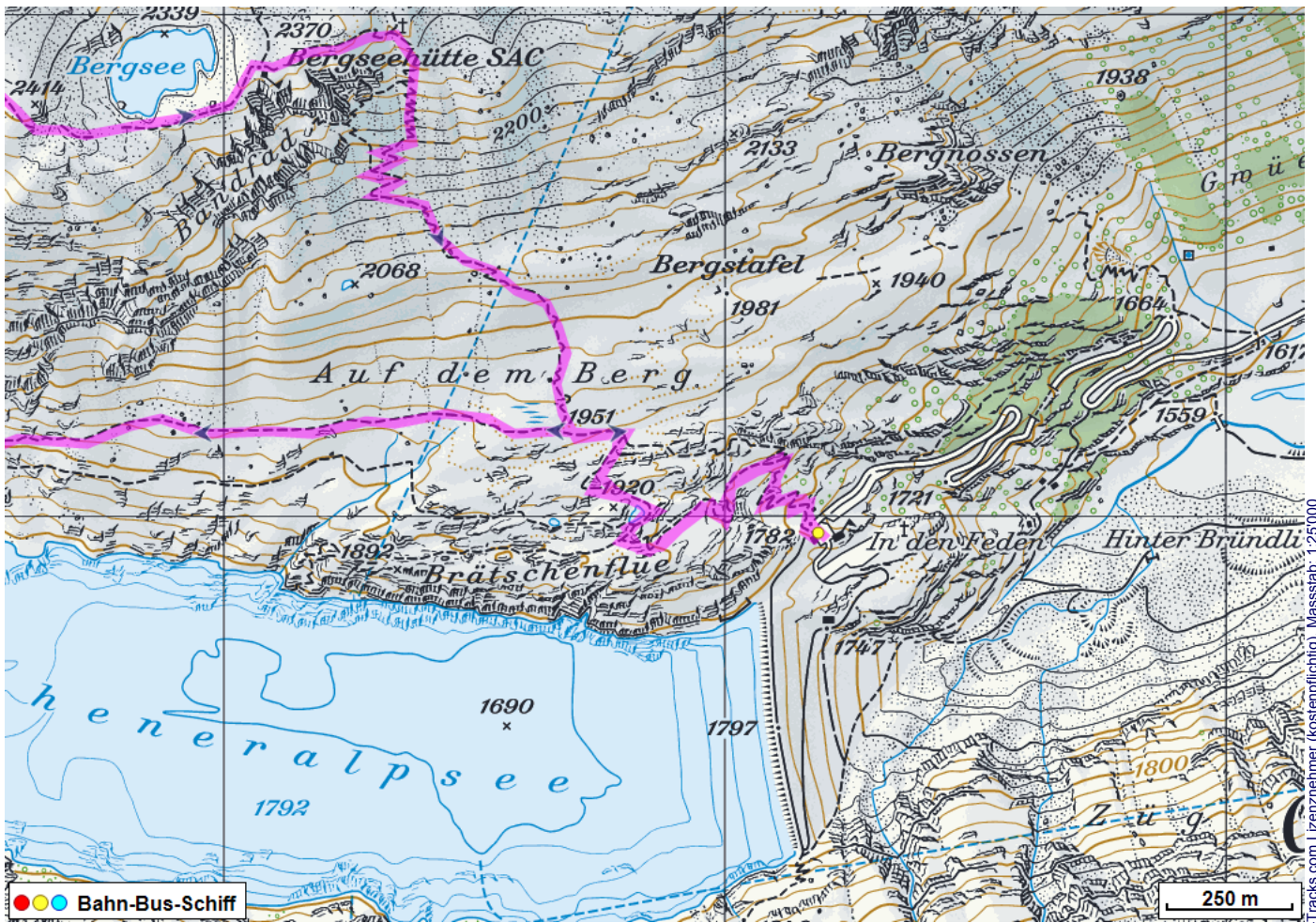
Höchster Punkt: 2615 m.ü.M.

Tourenbeschreibung

Bergwanderung Chelenalphütte Bergsehütte



Bergwanderung Chelenalphütte Bergseehütte



© GPS-Tracks.com. © swisstopo (5704002162). Nur für den eigenen, privaten Gebrauch. Verbreitung im Internet ausschliesslich durch GPS-Tracks.com Lizenznehmer (kostenpflichtig). Masstab: 1:25'000

Bergwanderung Chelenalphütte Bergseehütte



Höhenprofil

