
Bergwanderung Cristallina Hütte Fusio



Distanz: 16.9 km

Zeitbedarf: 6 h

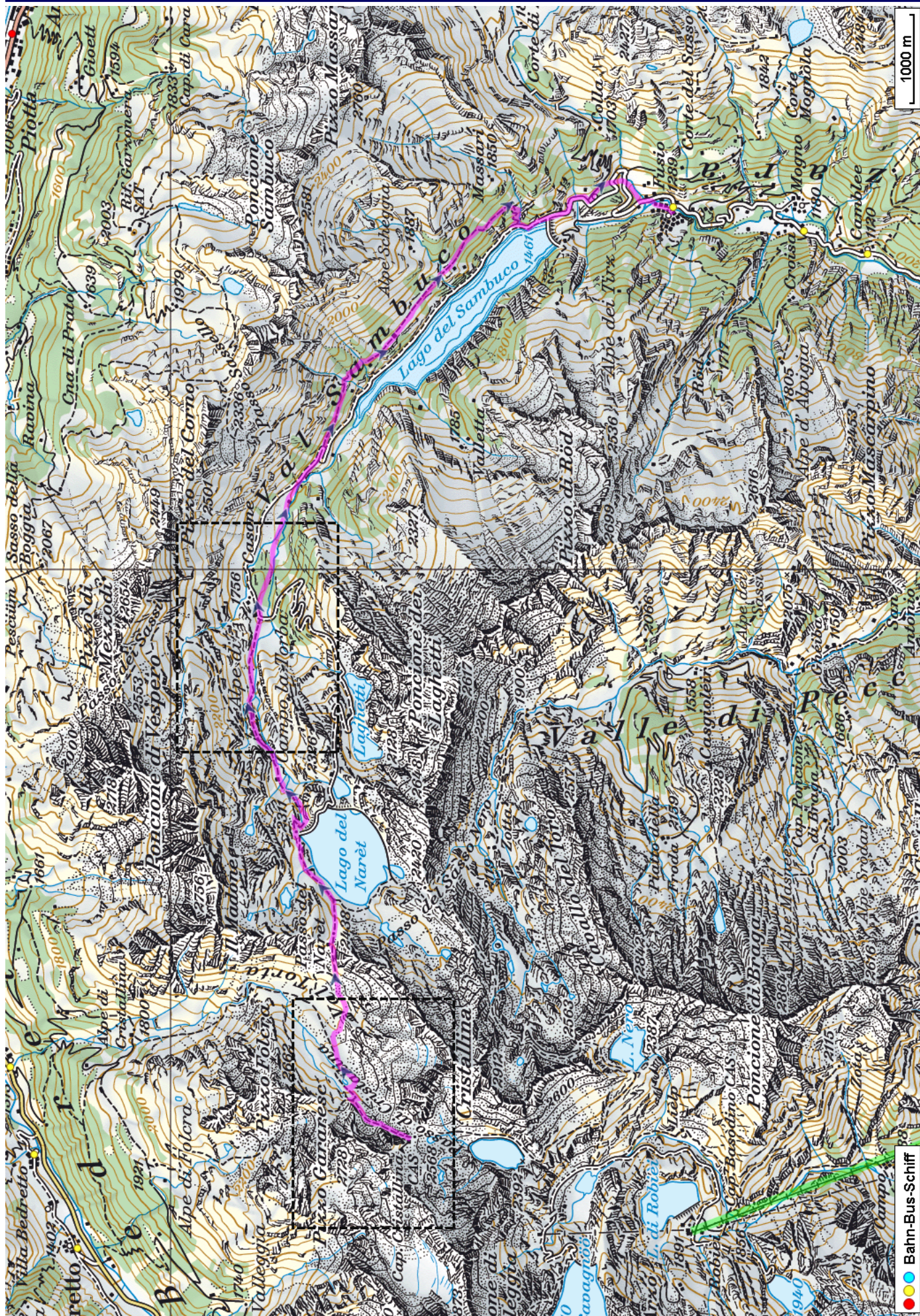
Aufstieg: 740 m

Abstieg: 2035 m

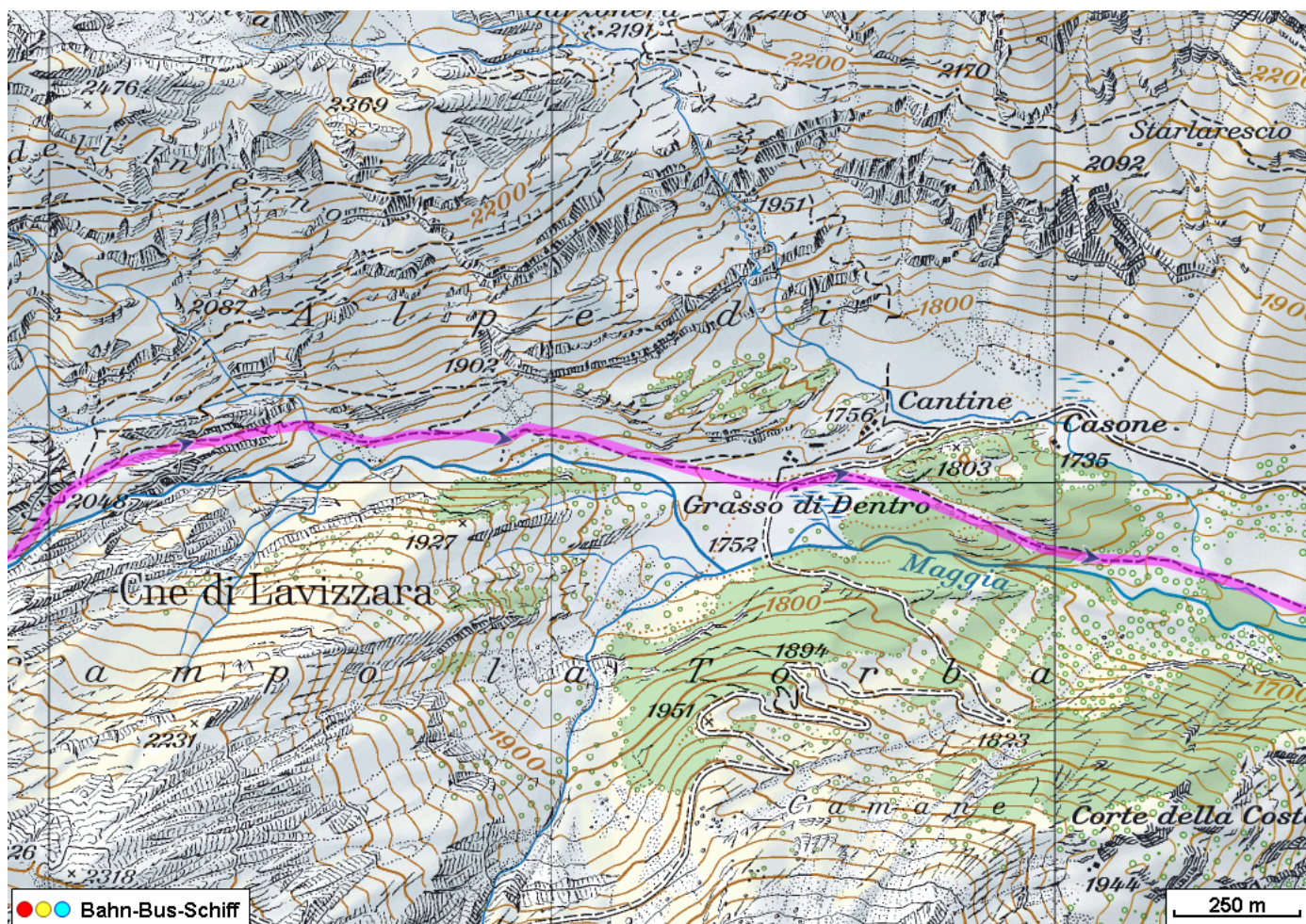
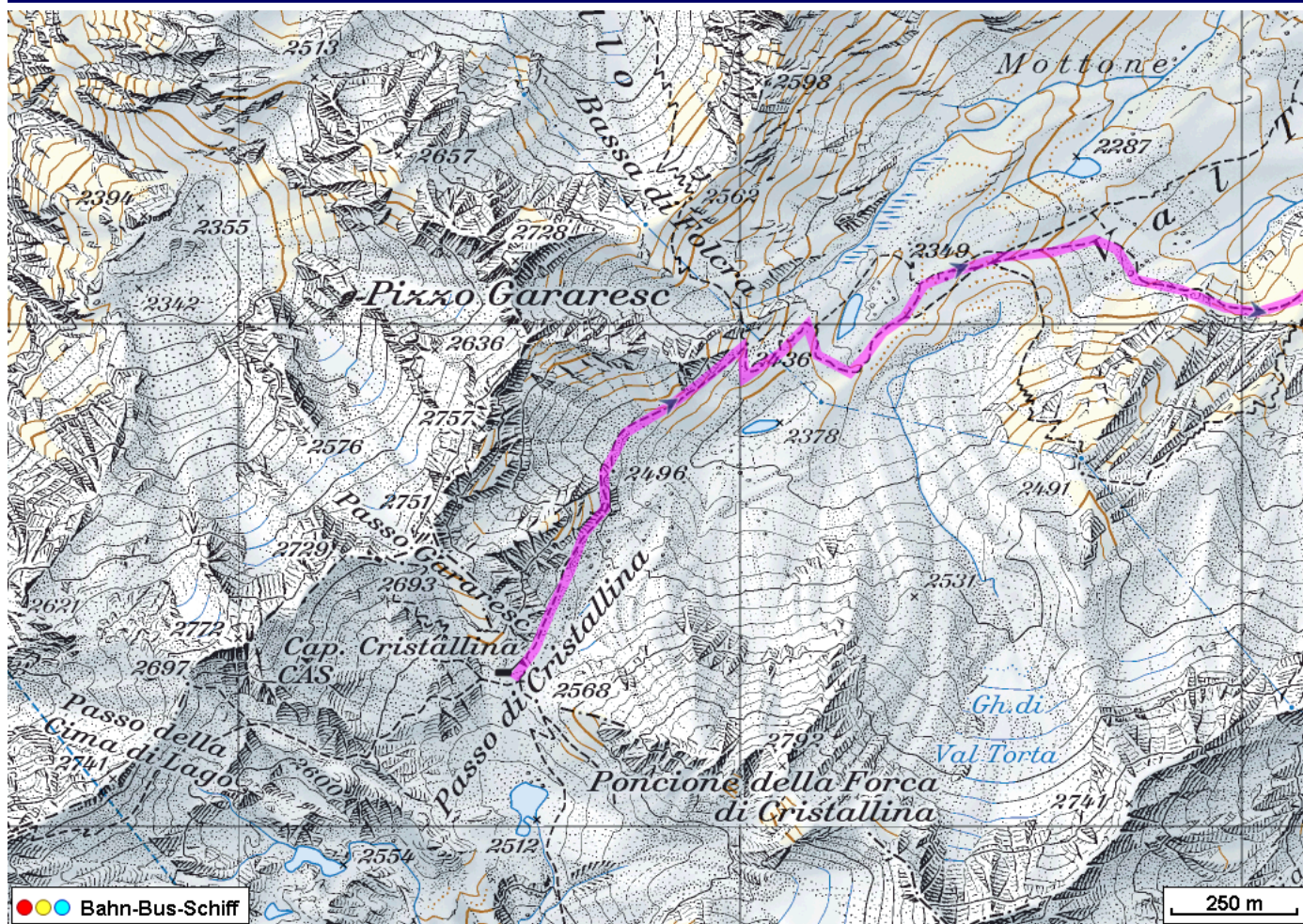
Höchster Punkt: 2564 m.ü.M.

Tourenbeschreibung

Bergwanderung Cristallina Hütte Fusio



Bergwanderung Cristallina Hütte Fusio



Bergwanderung Cristallina Hütte Fusio



Höhenprofil

