
Bergwanderung Voralphütte



Distanz: 19.4 km

Zeitbedarf: 6 h

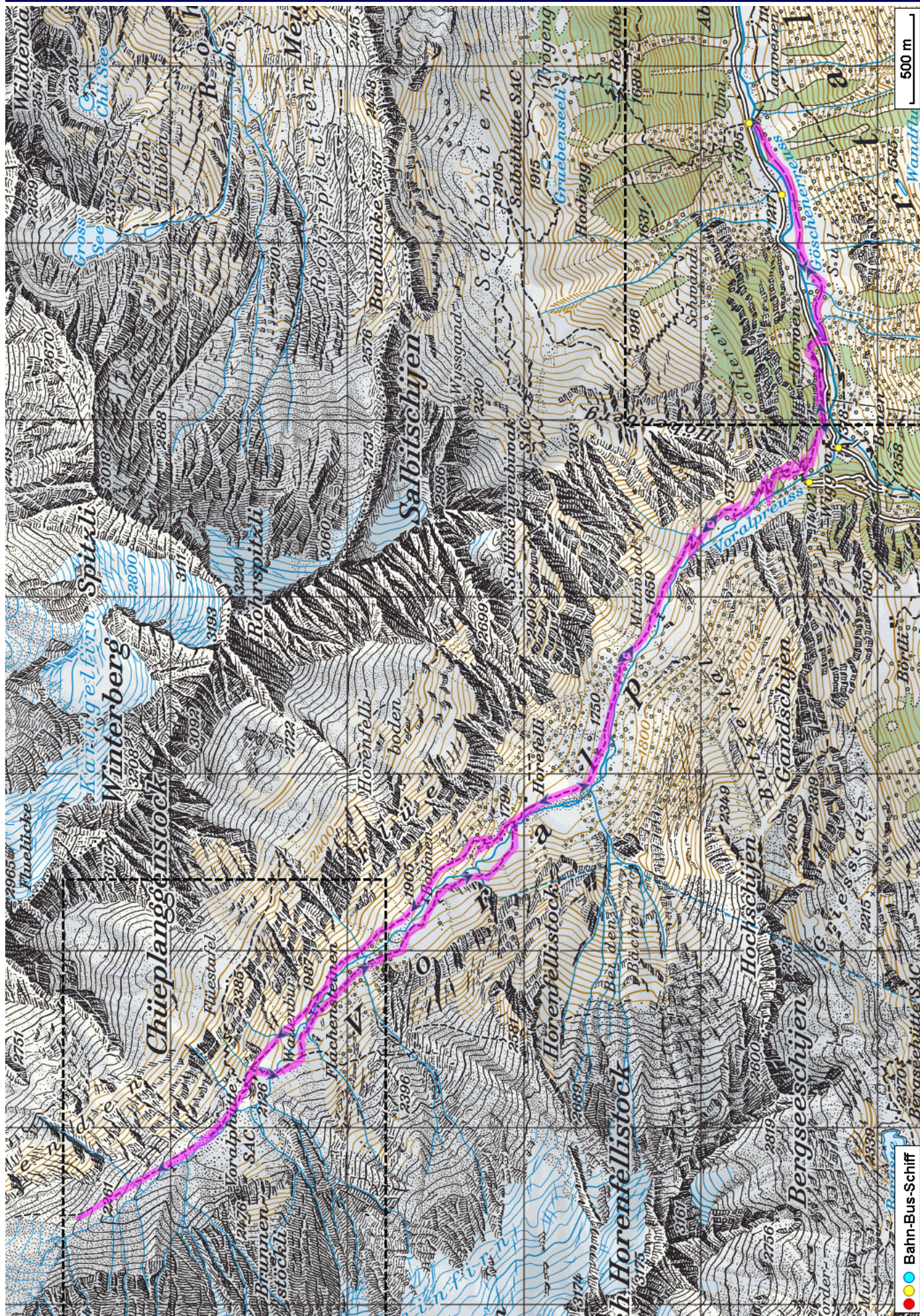
Aufstieg: 1351 m

Abstieg: 1351 m

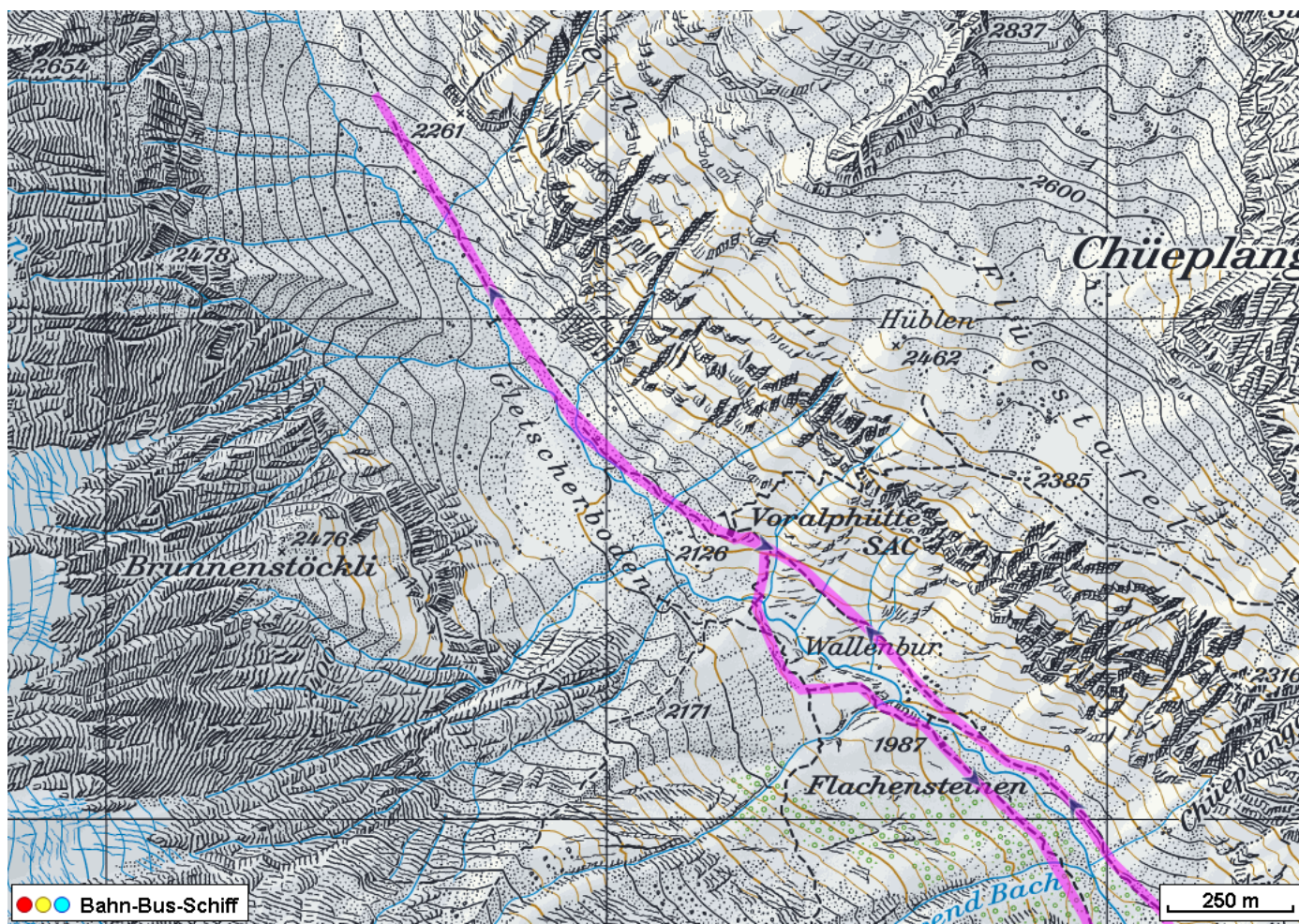
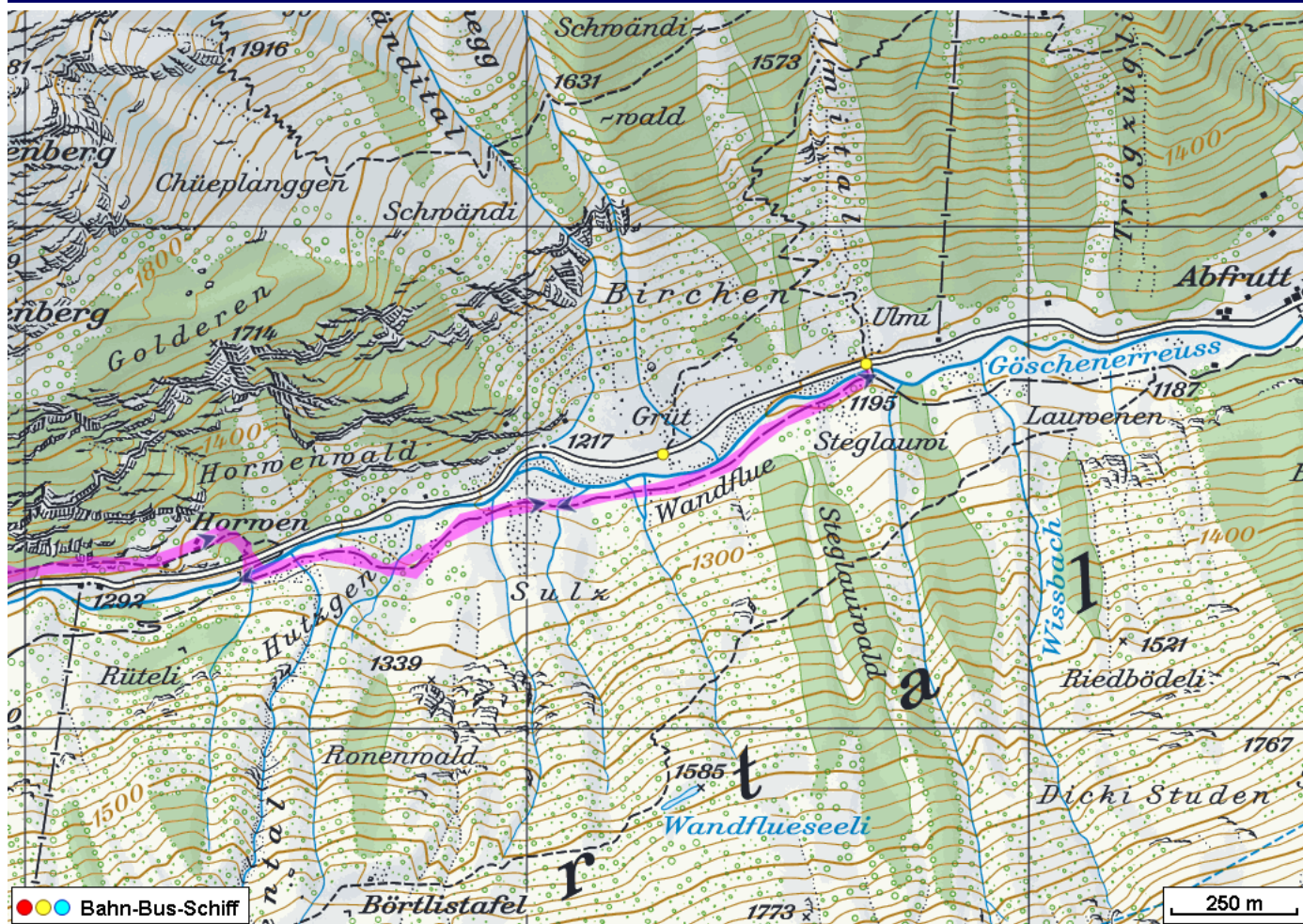
Höchster Punkt: 2261 m.ü.M.

Tourenbeschreibung

Bergwanderung Voralphütte



Bergwanderung Voralphütte



Bergwanderung Voralphütte



Höhenprofil

