
Schneeschuhtour Maighelshütte Teil 1



Distanz: 6.1 km

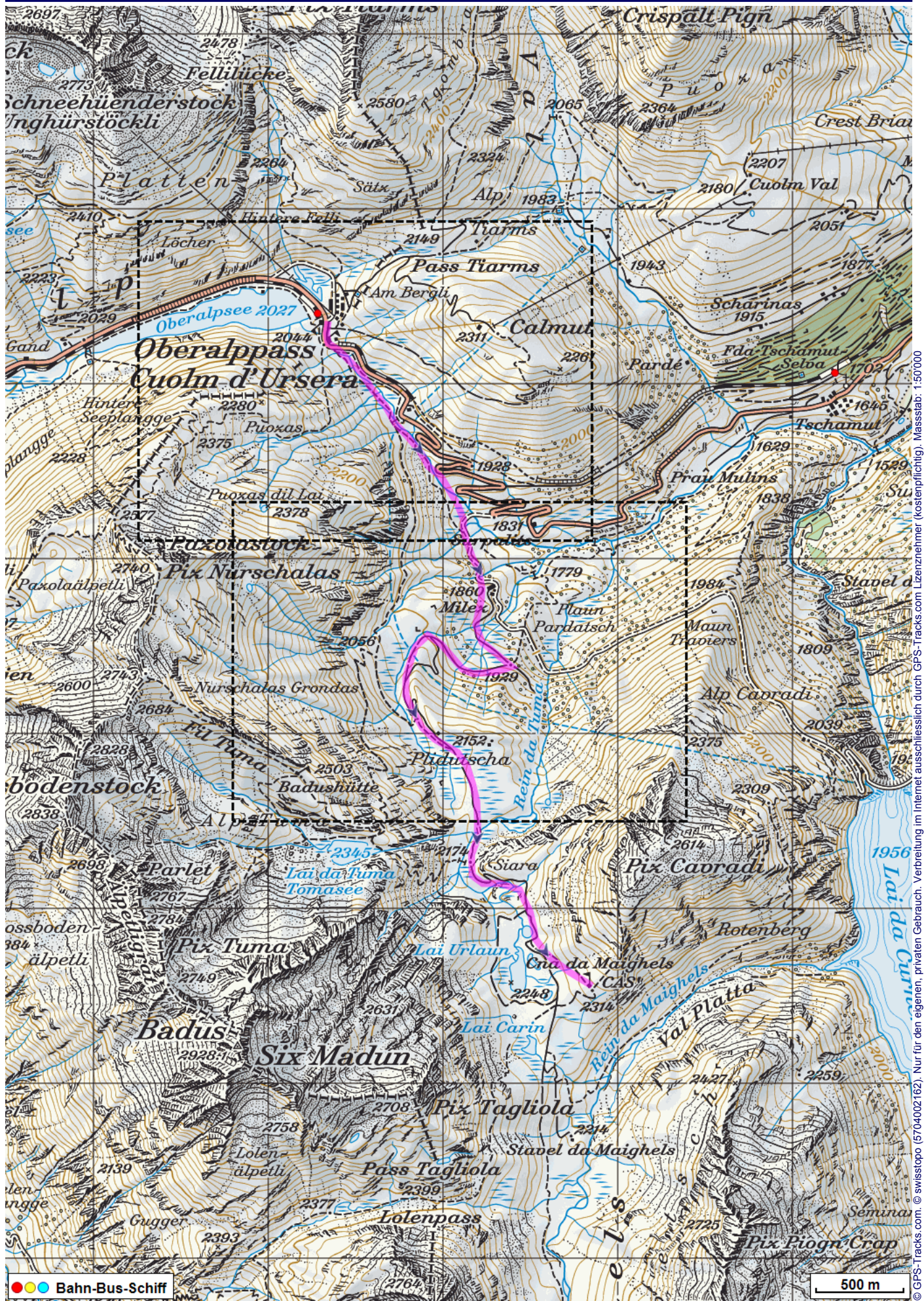
Zeitbedarf: 2½ h

Aufstieg: 495 m

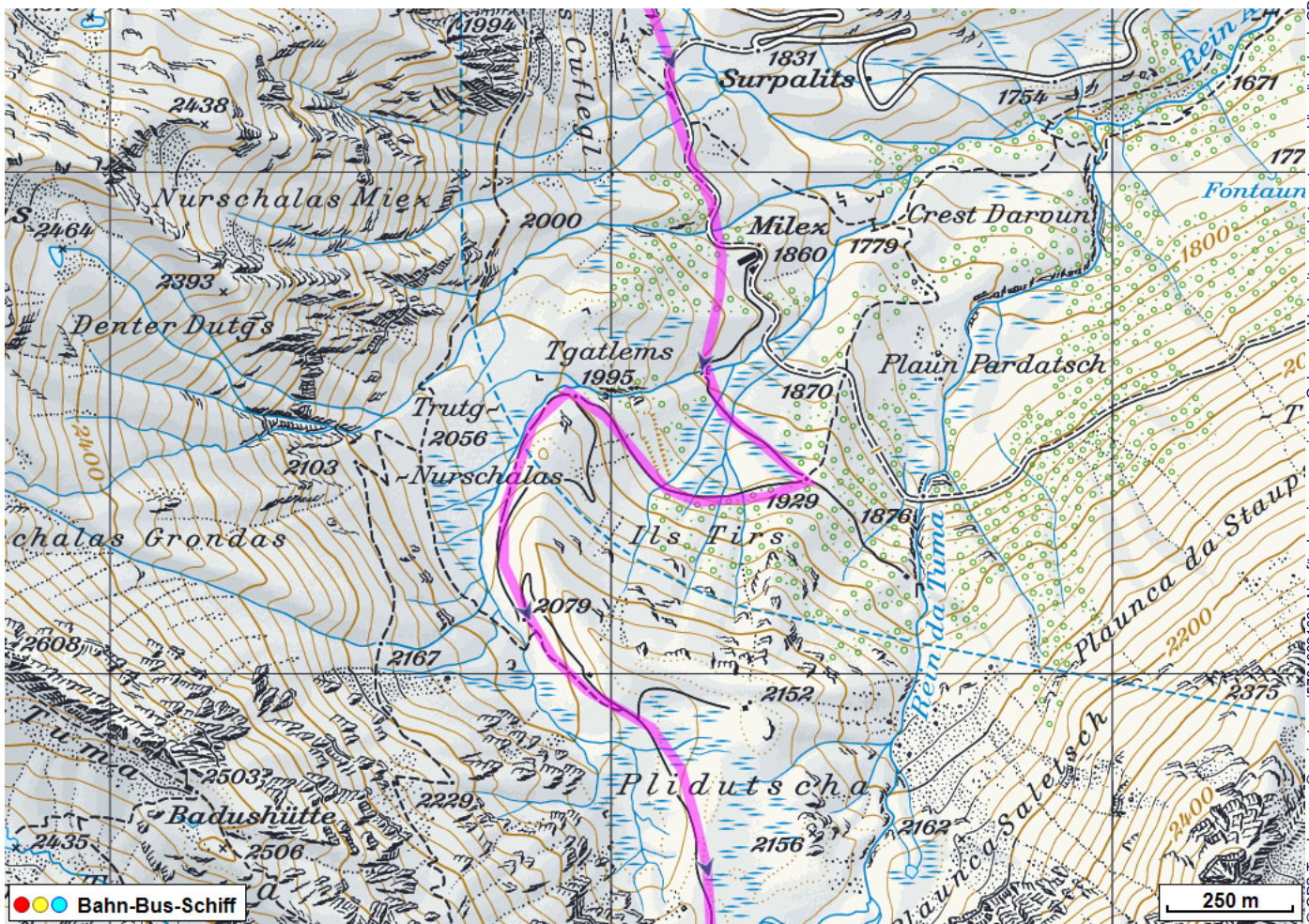
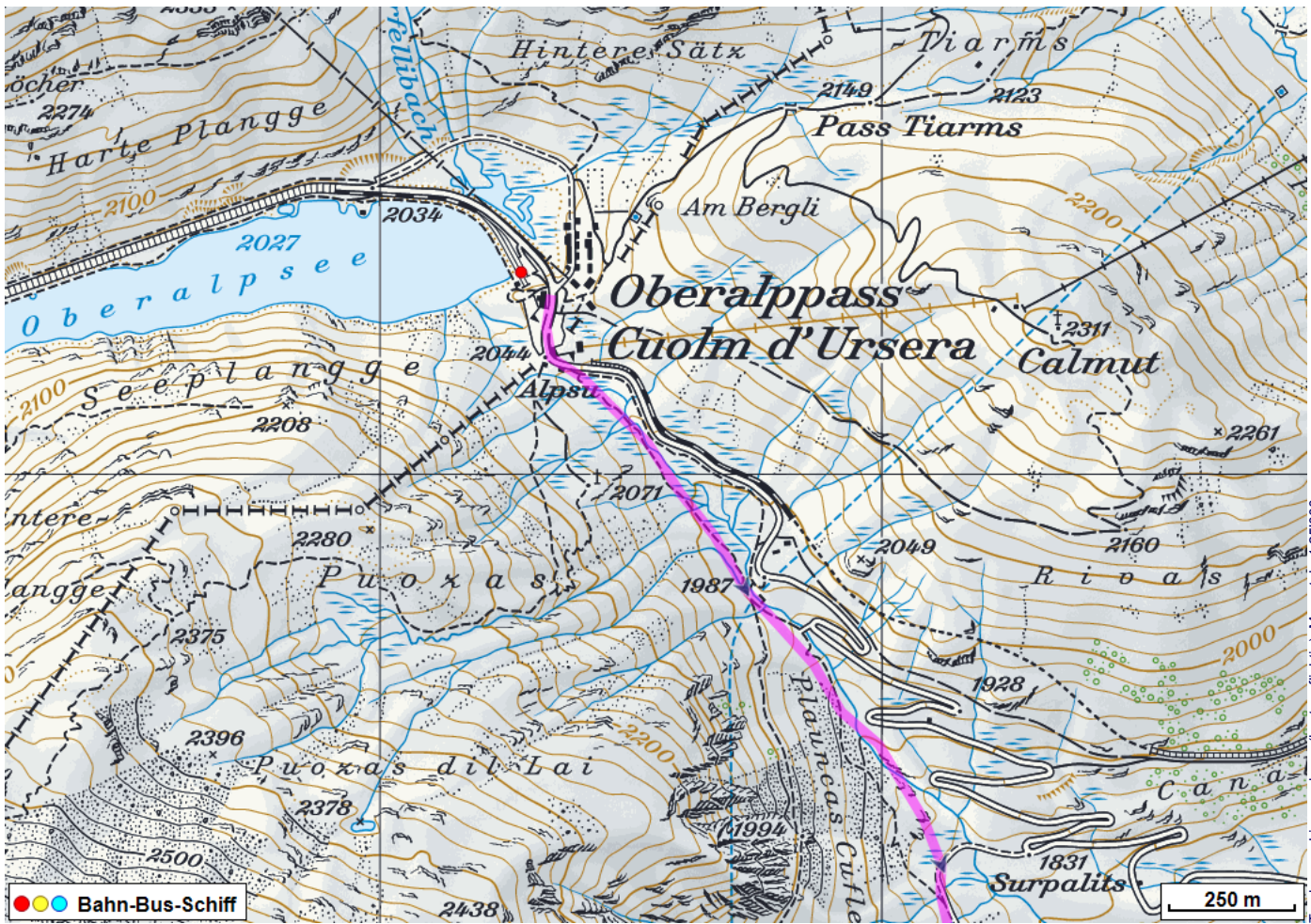
Abstieg: 230 m

Höchster Punkt: 2314 m.ü.M.

Schneeschuhtour Maighelshütte Teil 1



Schneeschuhtour Maighelshütte Teil 1



Schneeschuhtour Maighelshütte Teil 1



Höhenprofil

