
Schneeschuhtour Maighelshütte Teil 2



Distanz: 6.6 km

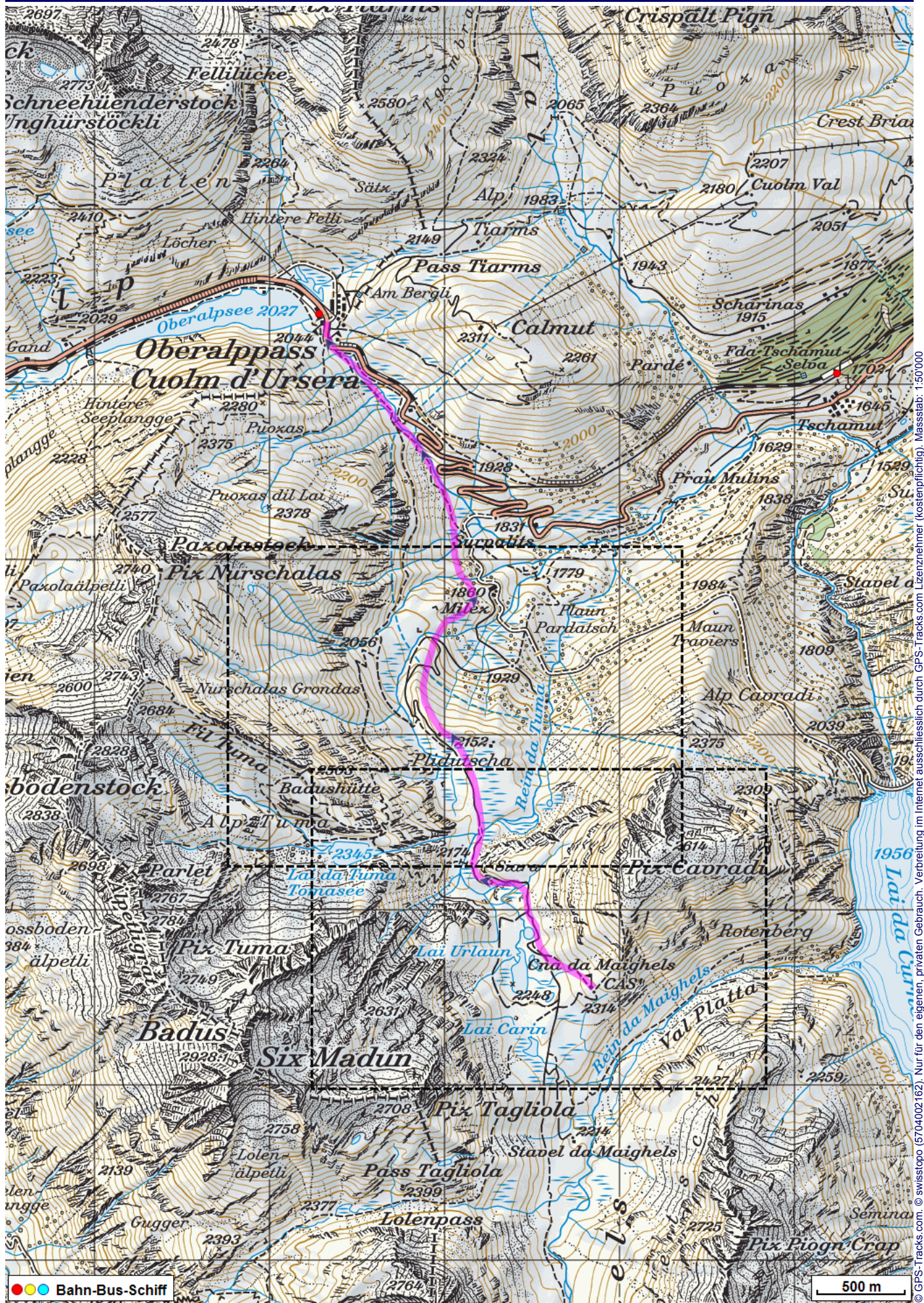
Zeitbedarf: 2 h

Aufstieg: 230 m

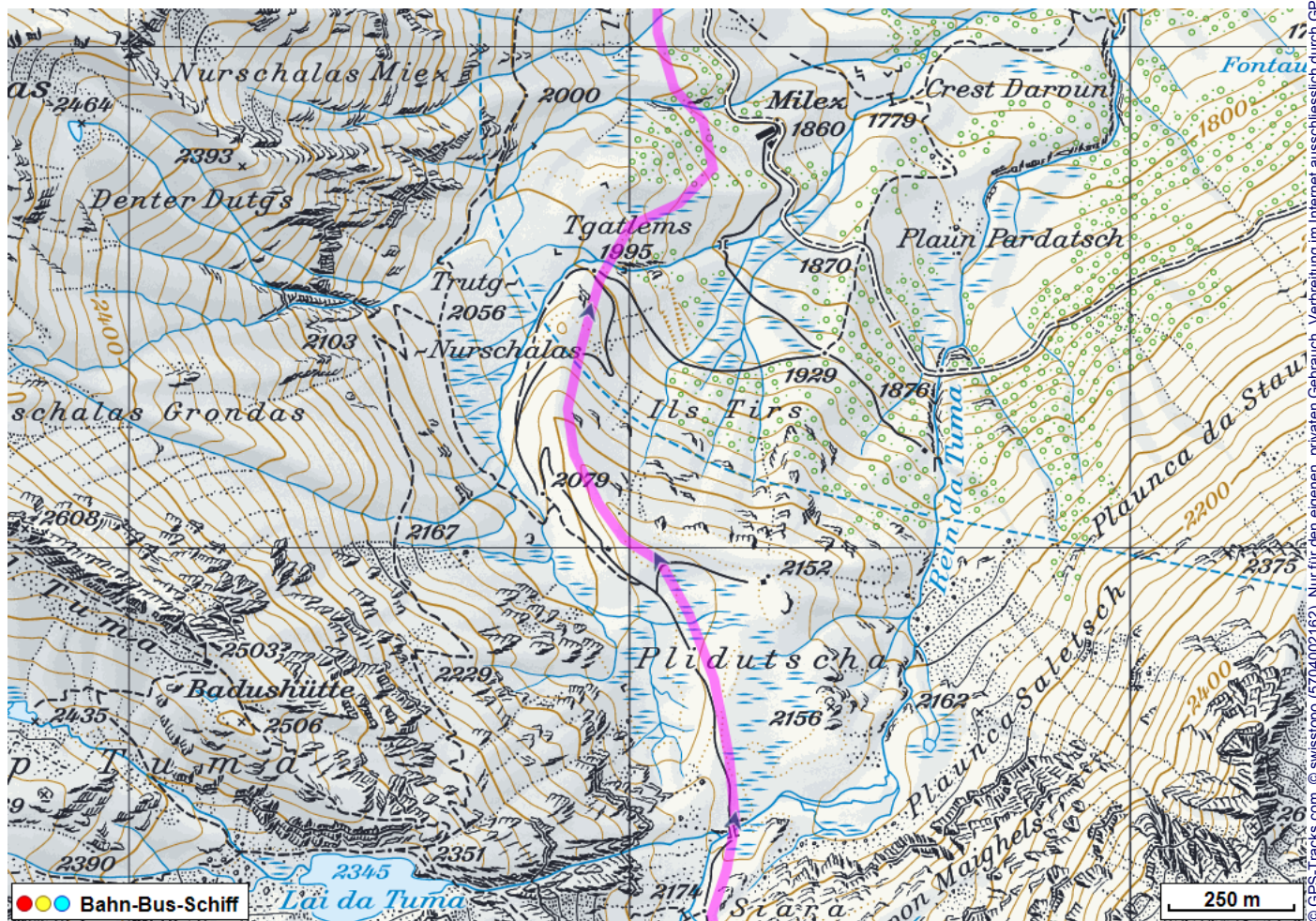
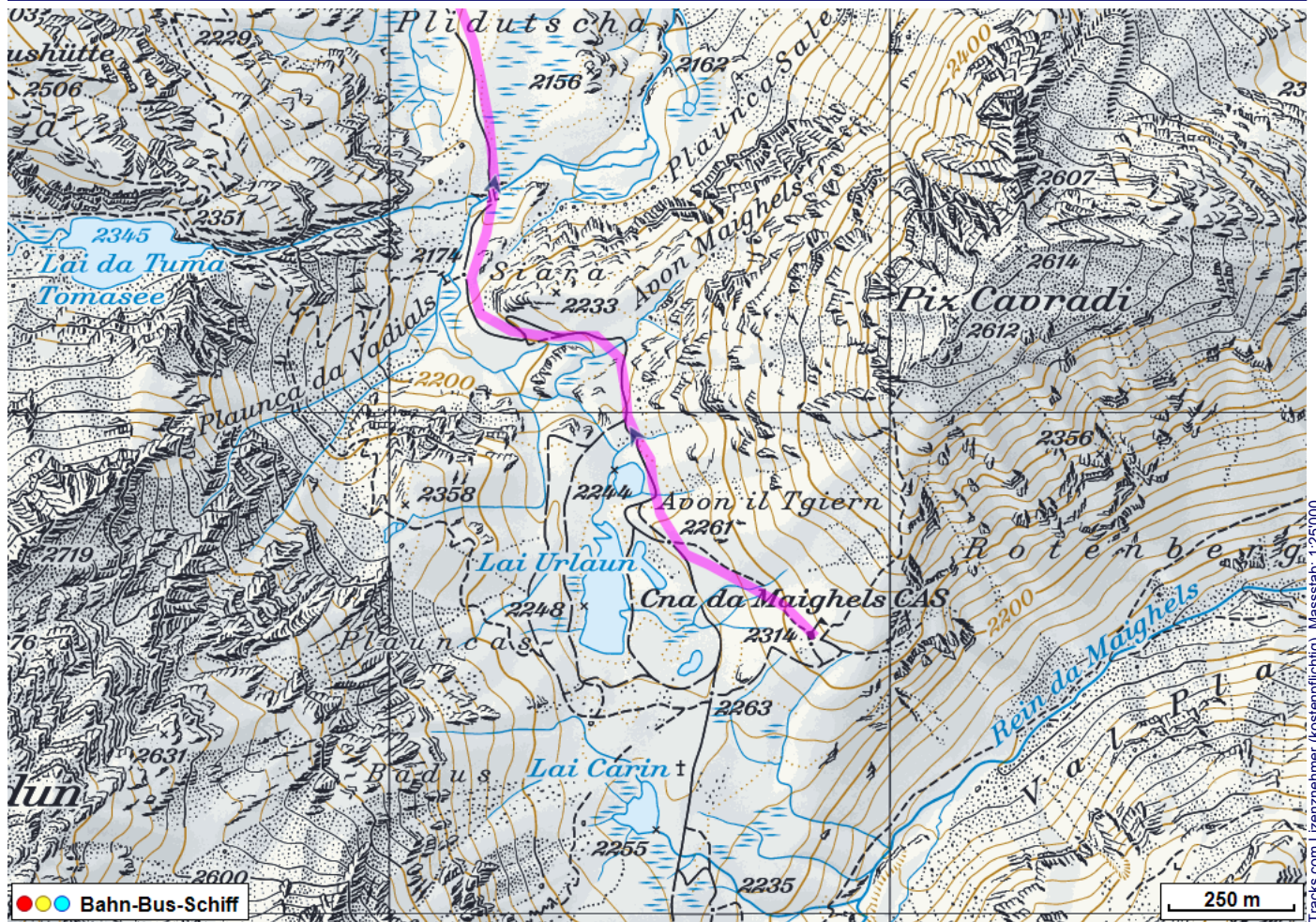
Abstieg: 495 m

Höchster Punkt: 2314 m.ü.M.

Schneeschuhtour Maighelshütte Teil 2



Schneeschuhtour Maighelshütte Teil 2



Schneeschuhtour Maighelshütte Teil 2



Höhenprofil

