

---

# Wanderung Matt Spitzmeilenhütte

---



**Distanz:** 14 km

**Zeitbedarf:** 5½ h

**Aufstieg:** 1220 m

**Abstieg:** 381 m

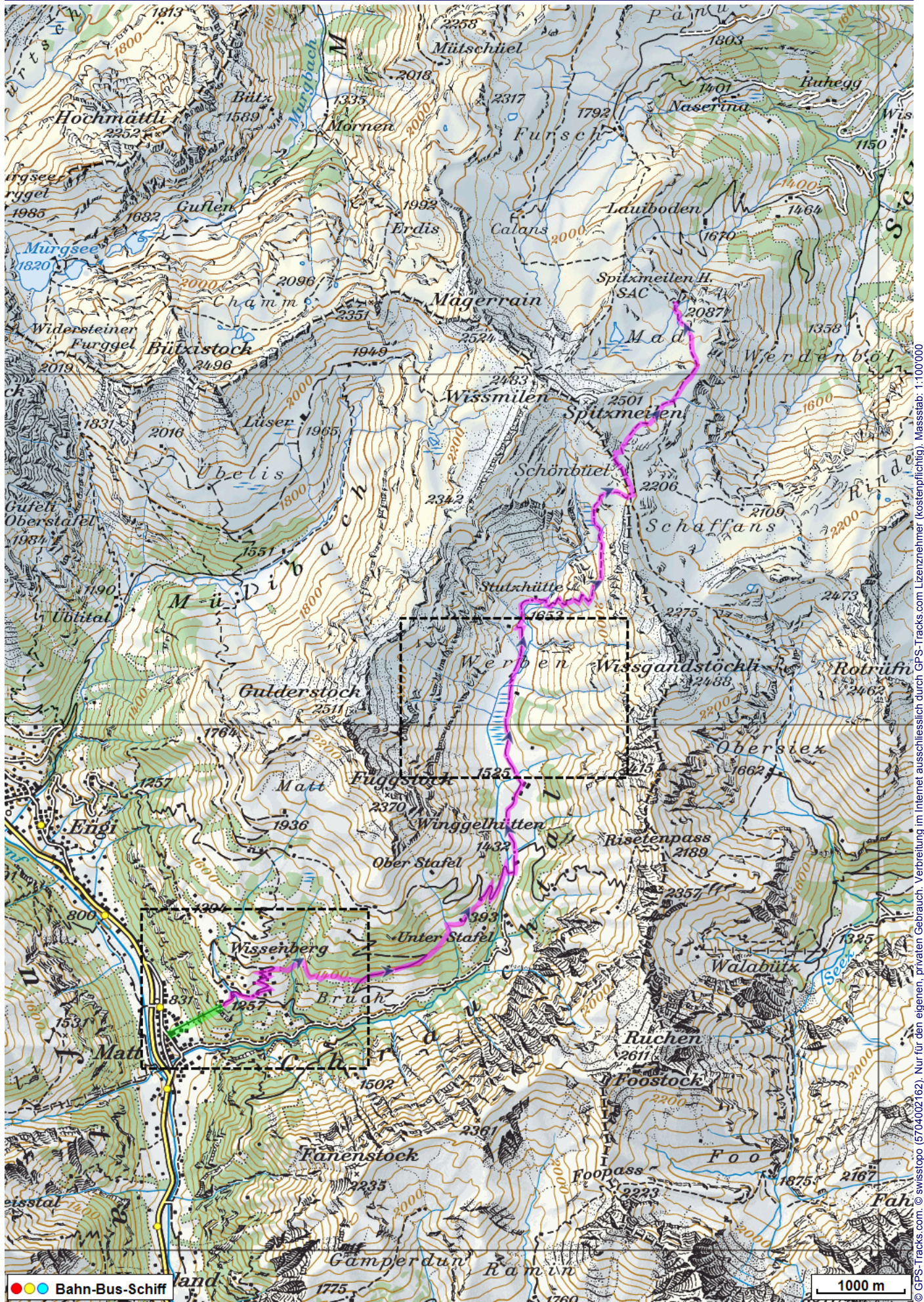
**Höchster Punkt:** 2244 m.ü.M.

---

## Tourenbeschreibung



# Wanderung Matt Spitzmeilenhütte



© GPS-Tracks.com. © swisstopo (5704002162). Nur für den eigenen, privaten Gebrauch. Verbreitung im Internet ausschliesslich durch GPS-Tracks.com Lizenznehmer (kostenpflichtig). Massstab: 1:100'000



# Wanderung Matt Spitzmeilenhütte



© GPS-Tracks.com. © swisstopo (6704002162). Nur für den eigenen, privaten Gebrauch. Verbreitung im Internet ausschliesslich durch GPS-Tracks.com Lizenznehmer (kostenpflichtig). Massstab: 1:25000



# Wanderung Matt Spitzmeilenhütte



## Höhenprofil

