
Bergwanderung Val d'Ambra



Distanz: 13.3 km

Zeitbedarf: 4½ h

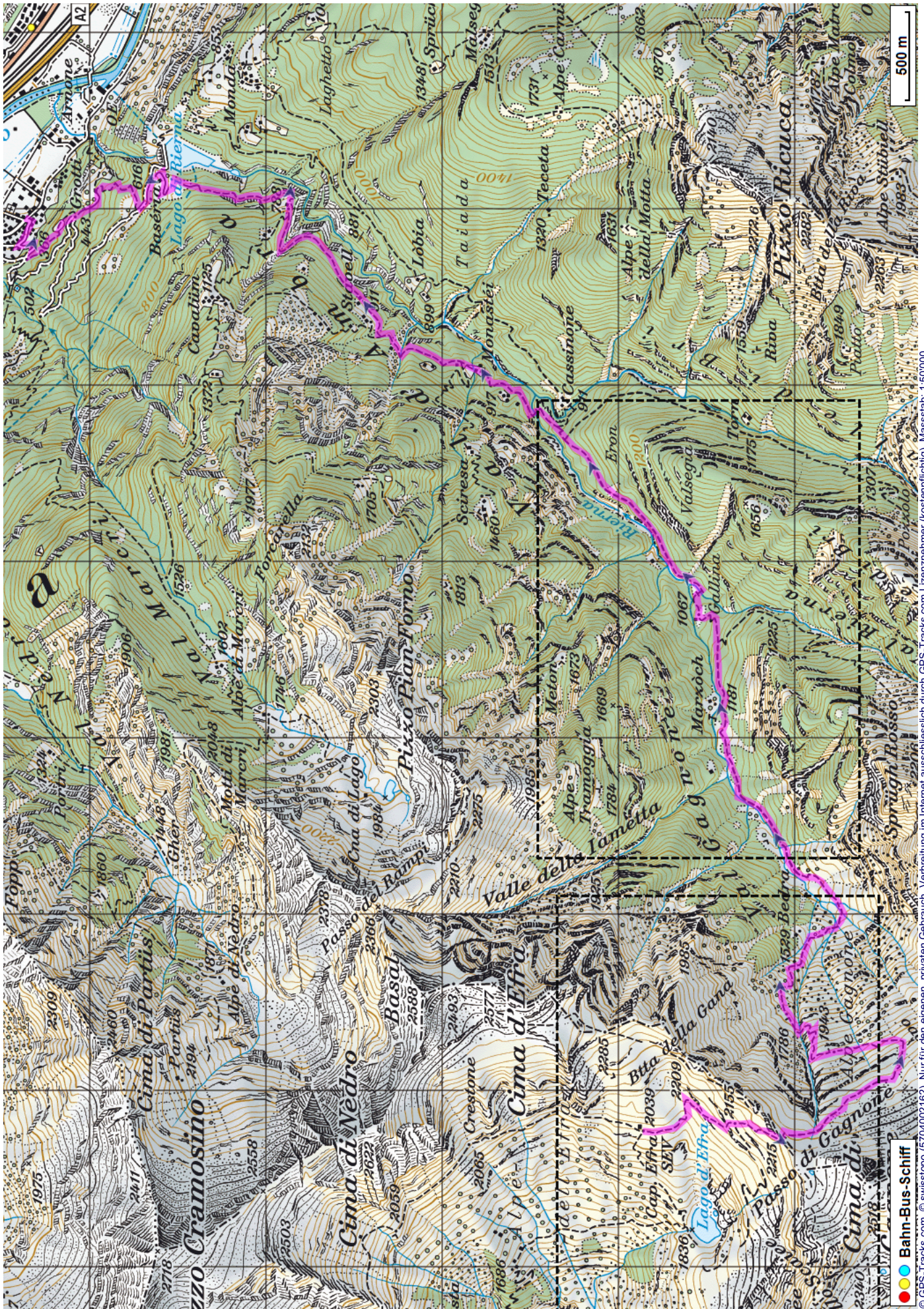
Aufstieg: 405 m

Abstieg: 2115 m

Höchster Punkt: 2217 m.ü.M.

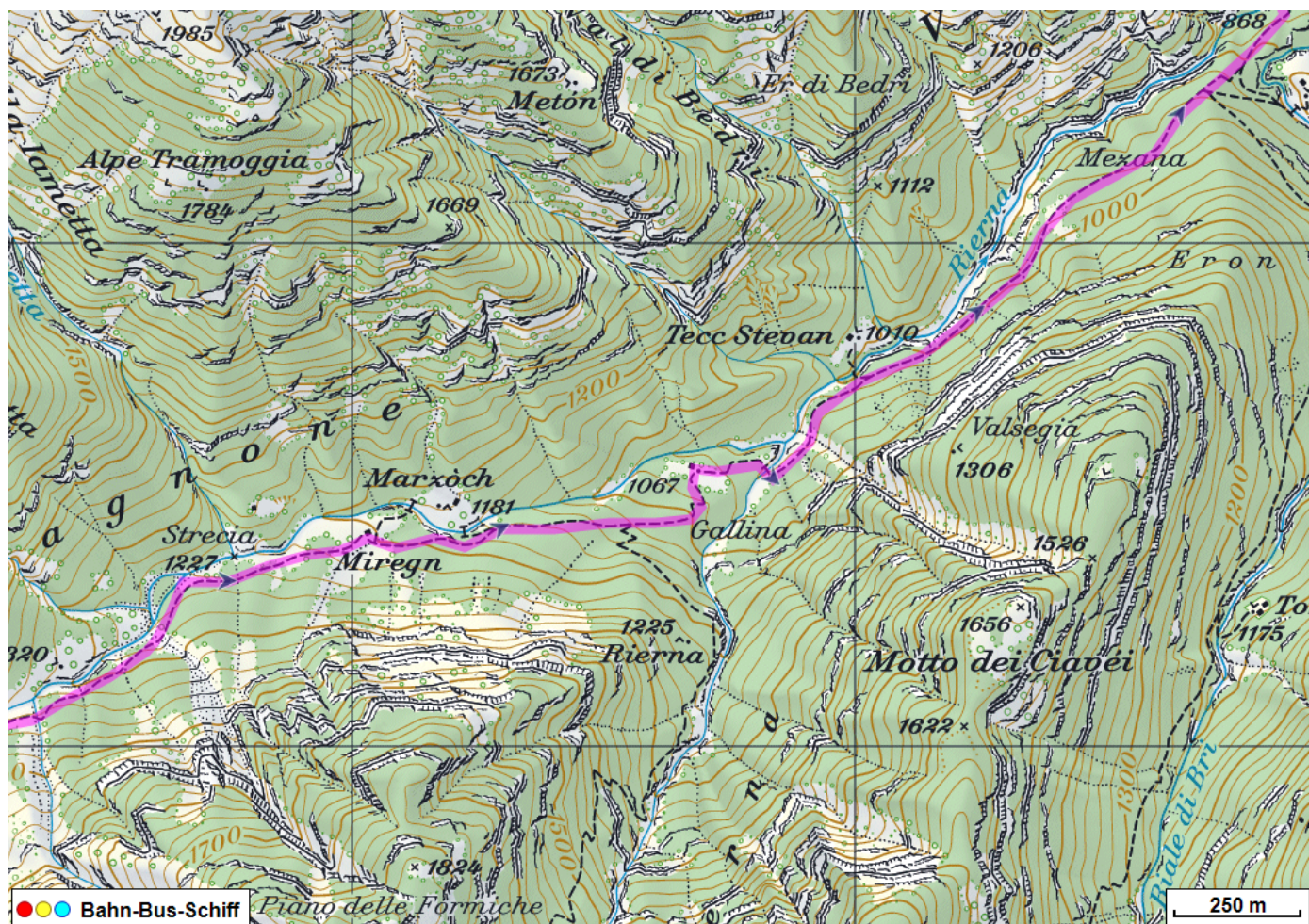
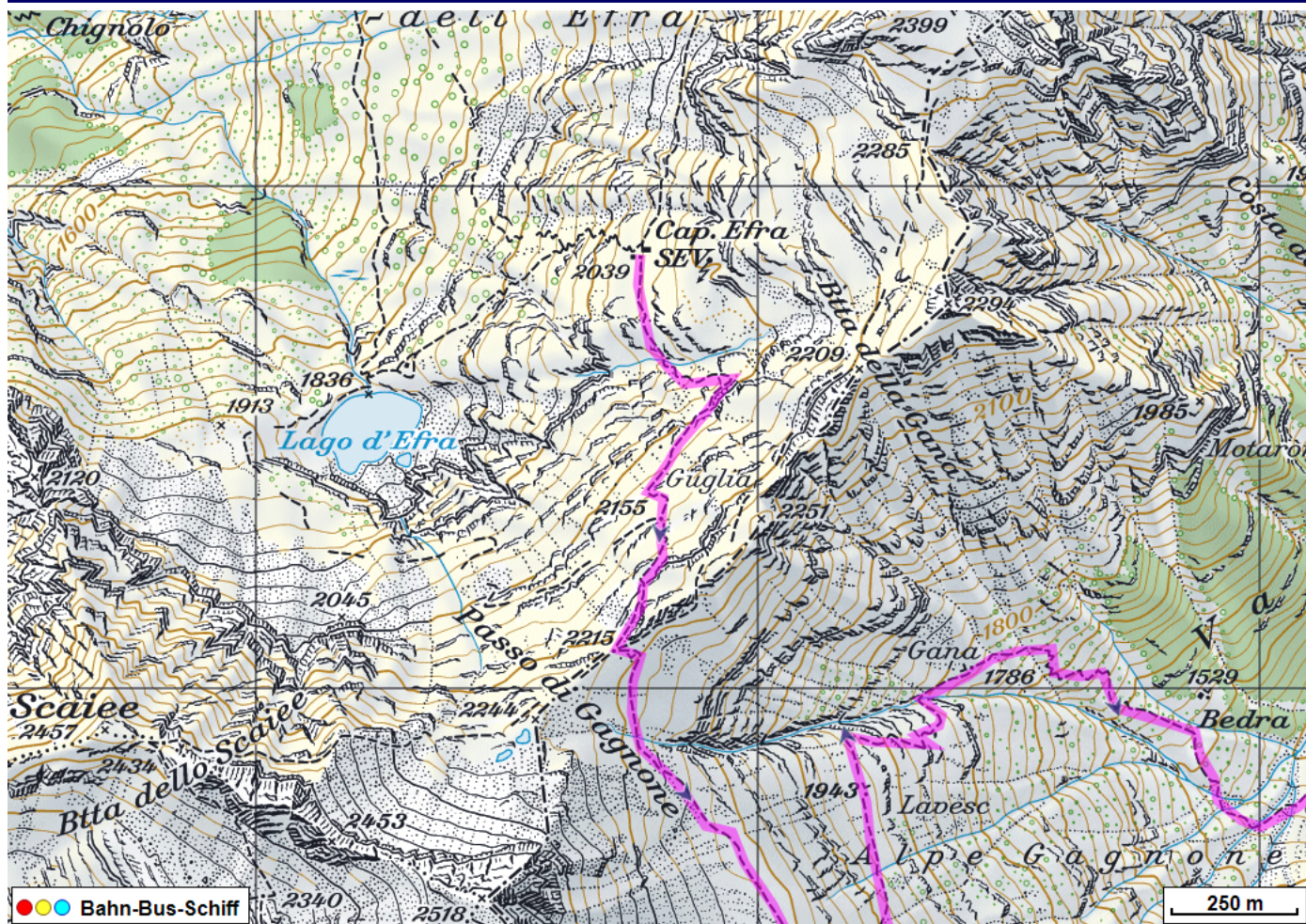
Tourenbeschreibung

Bergwanderung Val d'Ambra



© GPS-Tracks.com. © swisstopo (6704002162). Nur für den eigenen, privaten Gebrauch. Verbreitung im Internet ausschliesslich durch GPS-Tracks.com Lizenznehmer (kostenpflichtig). Masstab: 1:50'000

Bergwanderung Val d'Ambra



Bergwanderung Val d'Ambra



Höhenprofil

