
Schneeschuhtour Habergschwänd



Distanz: 4 km

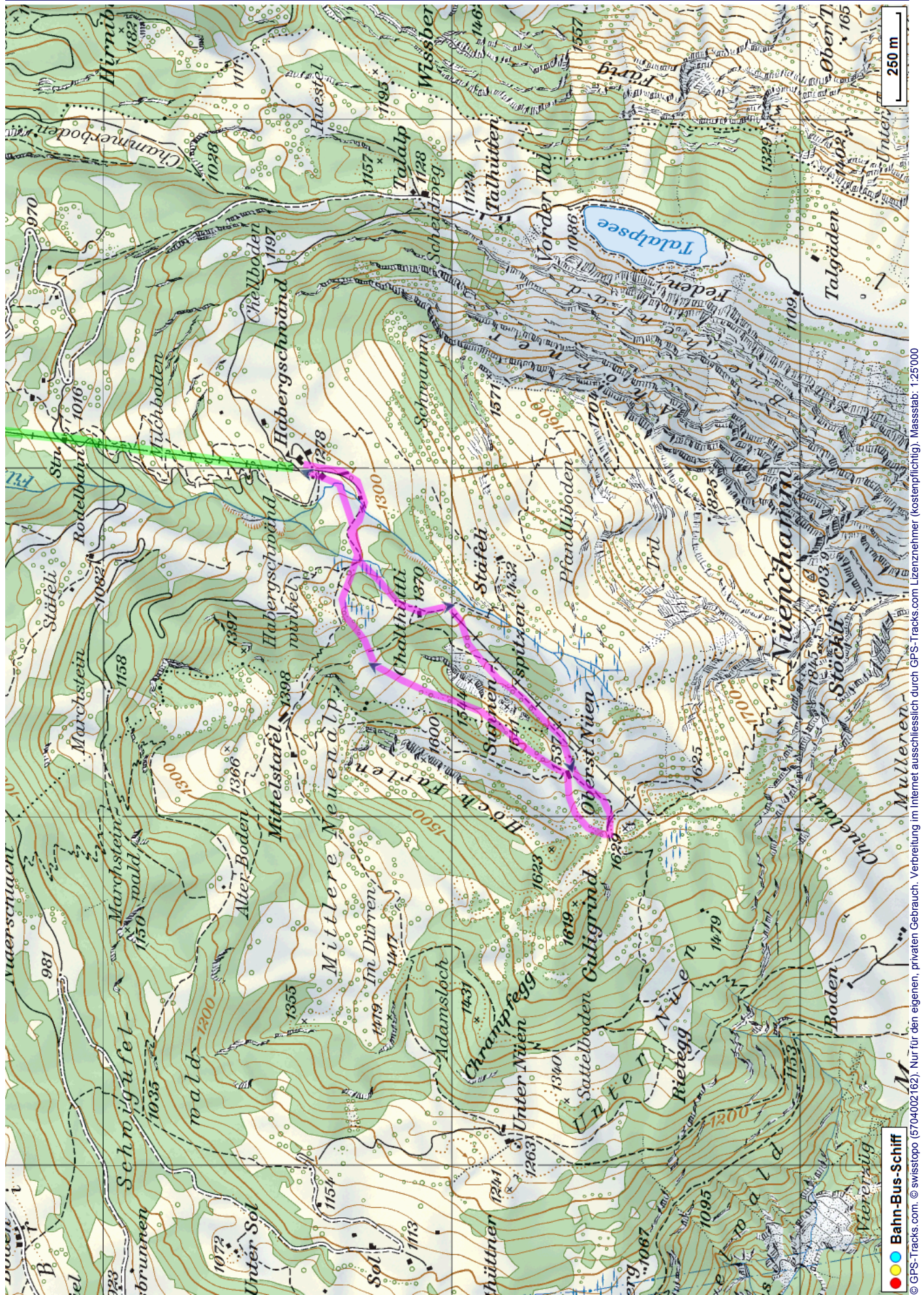
Zeitbedarf: 2½ h

Aufstieg: 430 m

Abstieg: 430 m

Höchster Punkt: 1629 m.ü.M.

Schneeschuhtour Habergschwänd



Schneeschuhtour Habergschwänd



Höhenprofil

