
Bergwanderung Segnespass



Distanz: 10.8 km

Zeitbedarf: 5¼ h

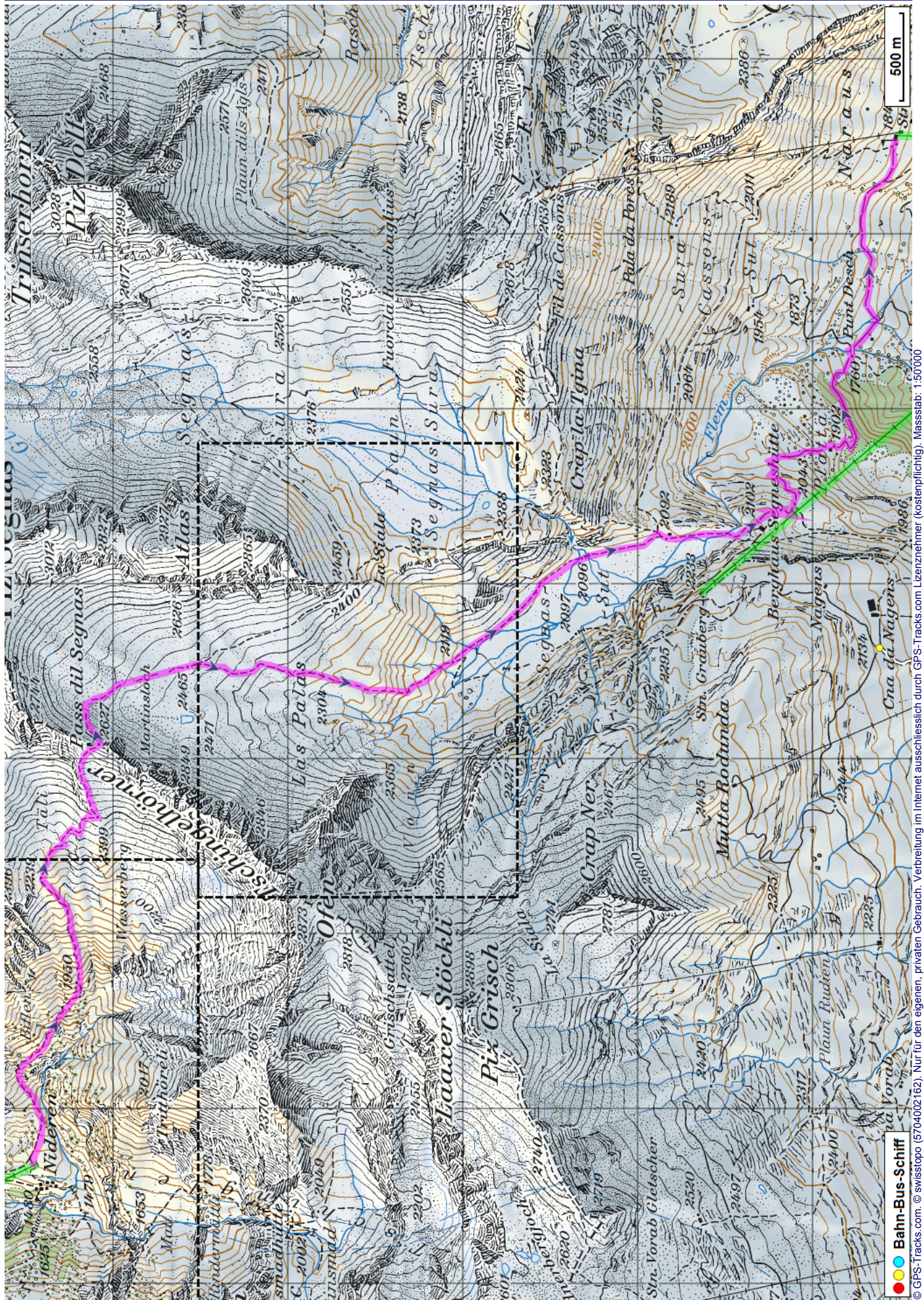
Aufstieg: 1202 m

Abstieg: 879 m

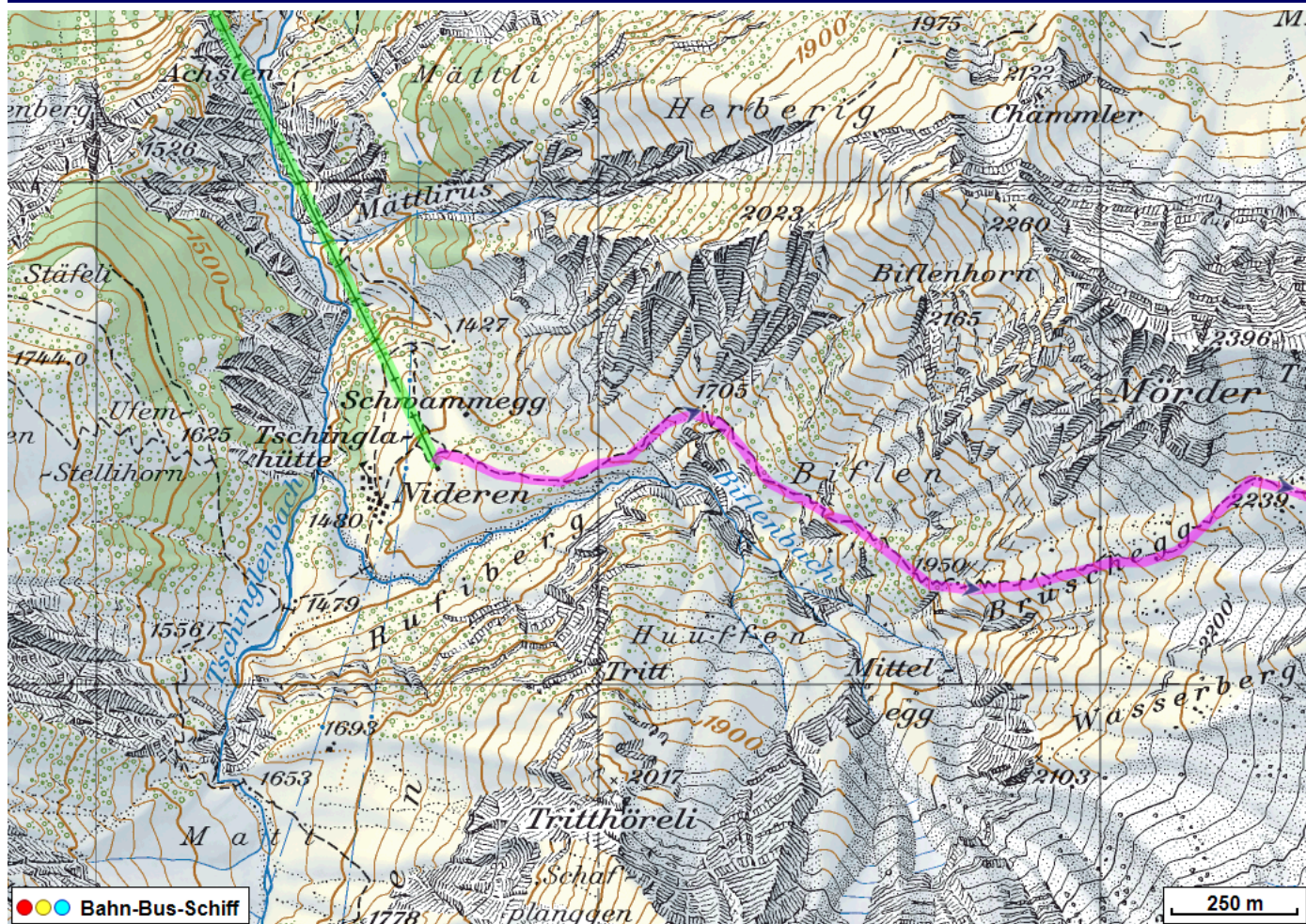
Höchster Punkt: 2625 m.ü.M.

Tourenbeschreibung

Bergwanderung Segnespass



Bergwanderung Segnespass



Bergwanderung Segnespass



Höhenprofil

