
Bergwanderung Capanna Bovarina



Distanz: 18.9 km

Zeitbedarf: 7½ h

Aufstieg: 1375 m

Abstieg: 1790 m

Höchster Punkt: 2826 m.ü.M.

Tourenbeschreibung

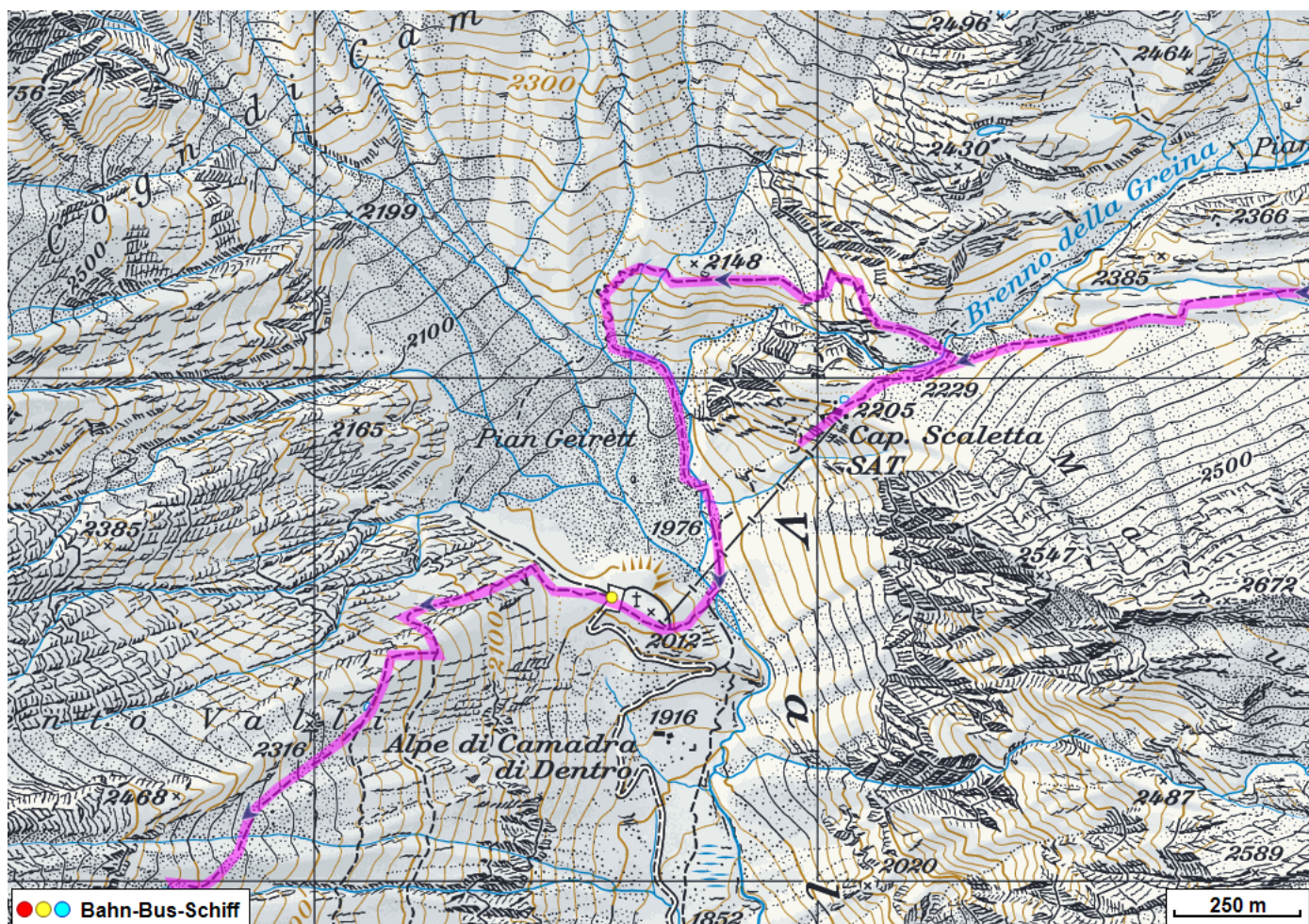
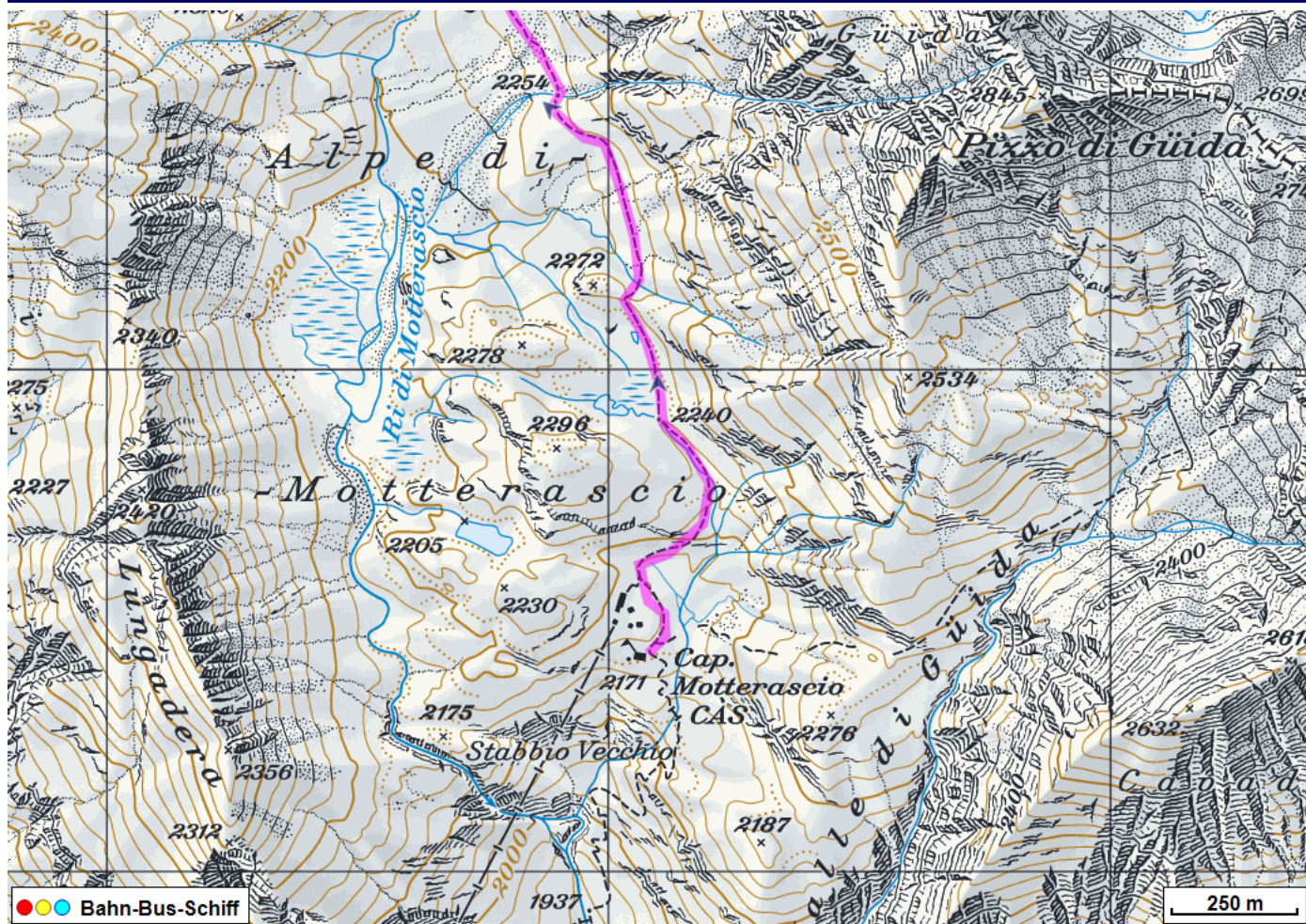
Bergwanderung Boverina



● Bahn-Bus-Schiff
● GPS-Tracks.com

© swisstopo (5704002162). Nur für den eigenen, privaten Gebrauch. Verbreitung im Internet ausschliesslich durch GPS-Tracks.com Lizenznehmer (kostenpflichtig). Massstab: 1:100'000

Bergwanderung Boverina



Bergwanderung Capanna Bovarina



Höhenprofil

