
Bergwanderung Glärnisch



Distanz: 6.2 km

Zeitbedarf: 5¼ h

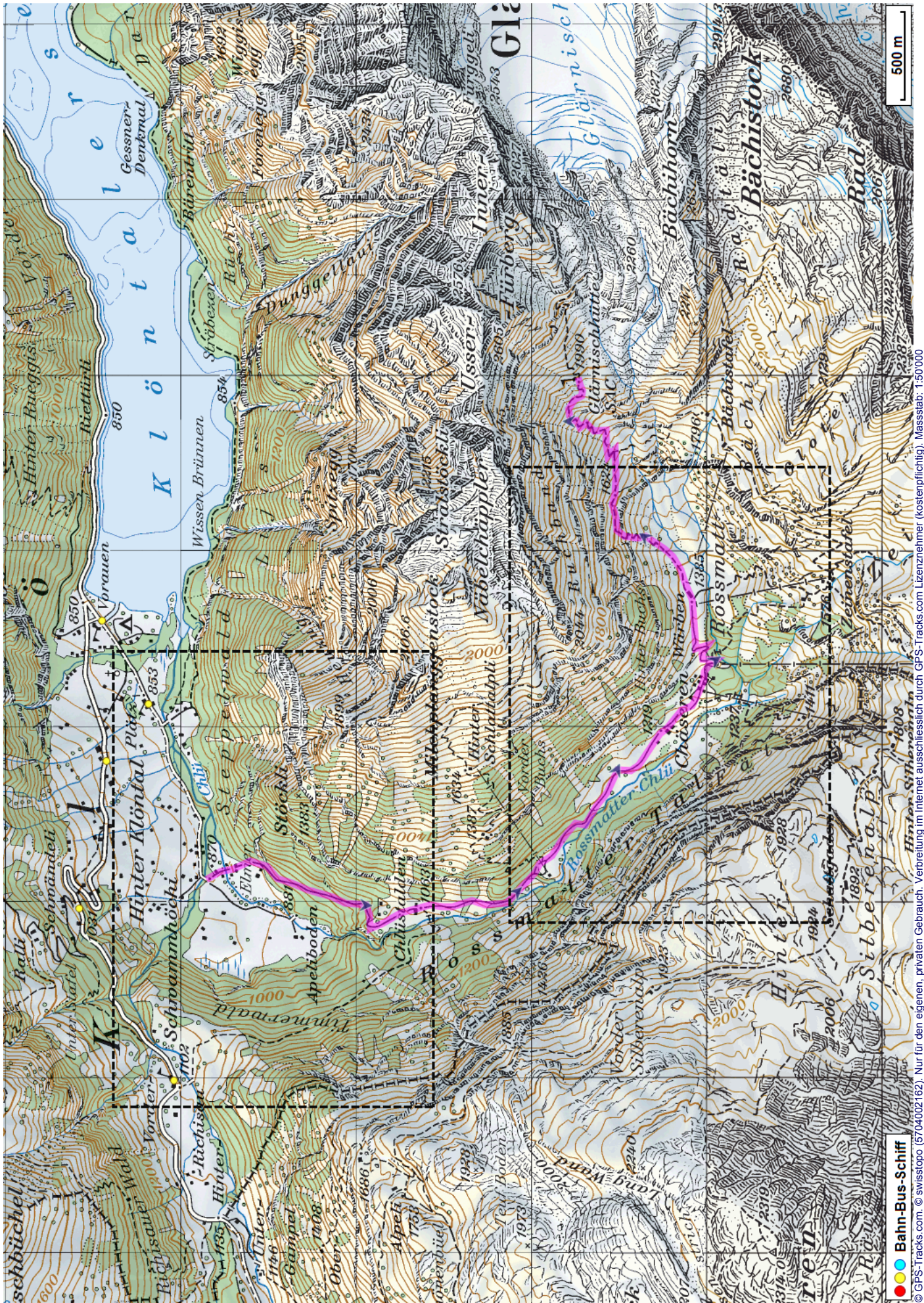
Aufstieg: 1121 m

Abstieg: m

Höchster Punkt: 1991 m.ü.M.

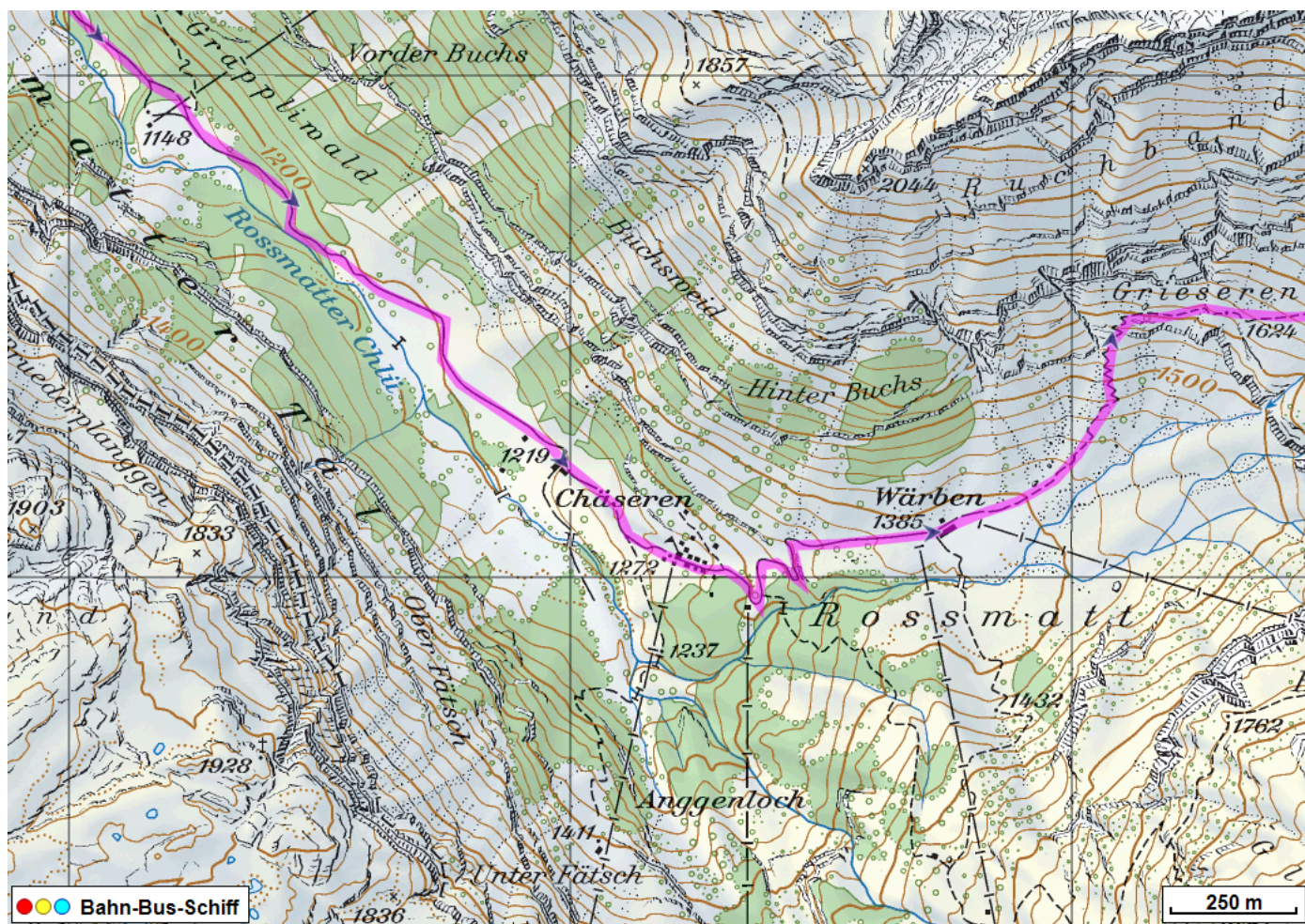
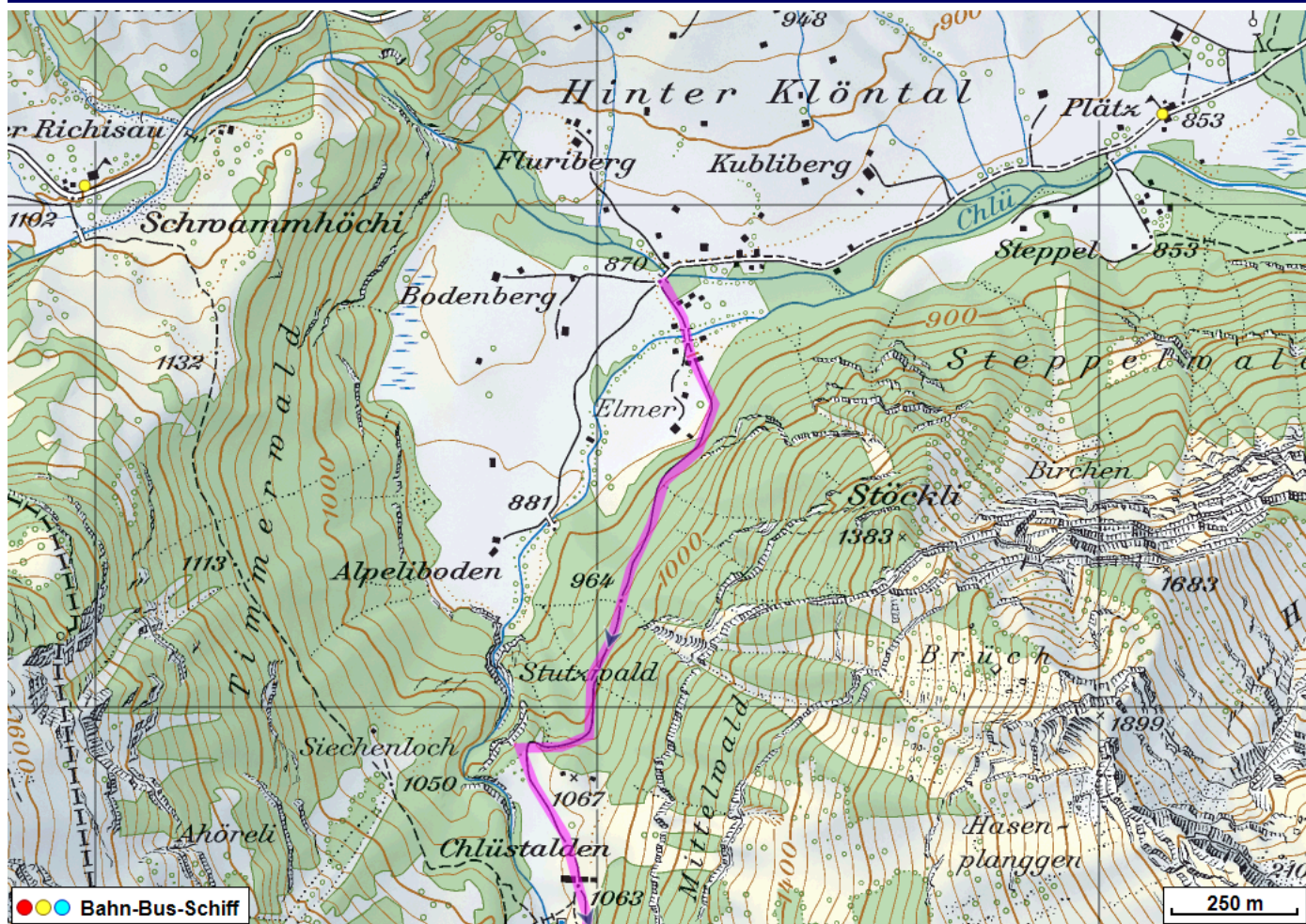
Tourenbeschreibung

Bergwanderung Glärnisch



● Bahn-Bus-Schiff

Bergwanderung Glärnisch



Bergwanderung Glärnisch



Höhenprofil

