

---

# Schneeschuhtour Jänzi

---



**Distanz:** 11.6 km

**Zeitbedarf:** 4 h

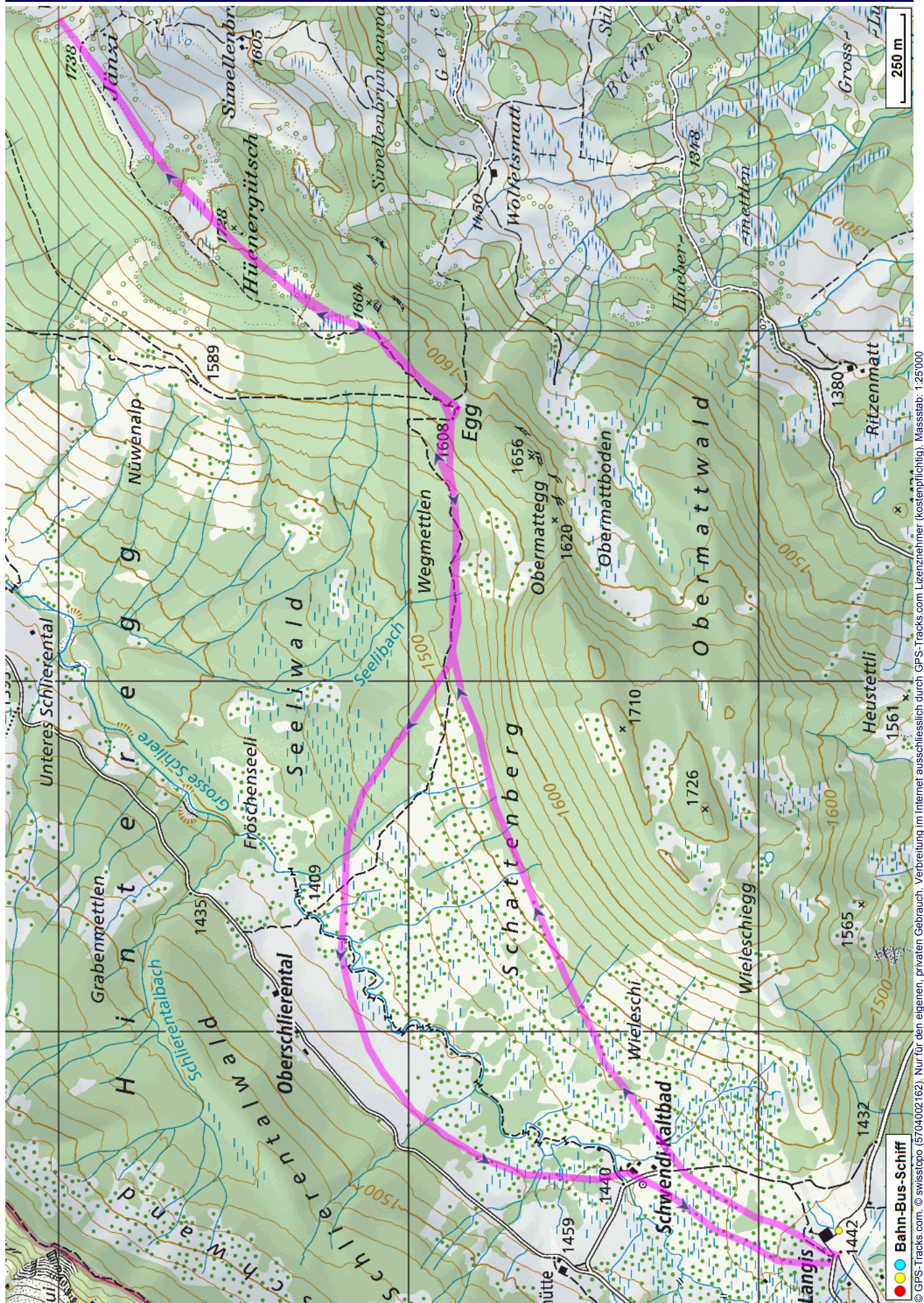
**Aufstieg:** 440 m

**Abstieg:** 440 m

**Höchster Punkt:** 1738 m.ü.M.

---

# Schneeschuhtour Jänzi



# Schneeschuhtour Jänzi



## Höhenprofil

