
Bergtour Fluebrig



Distanz: 12.1 km

Zeitbedarf: 4½ h

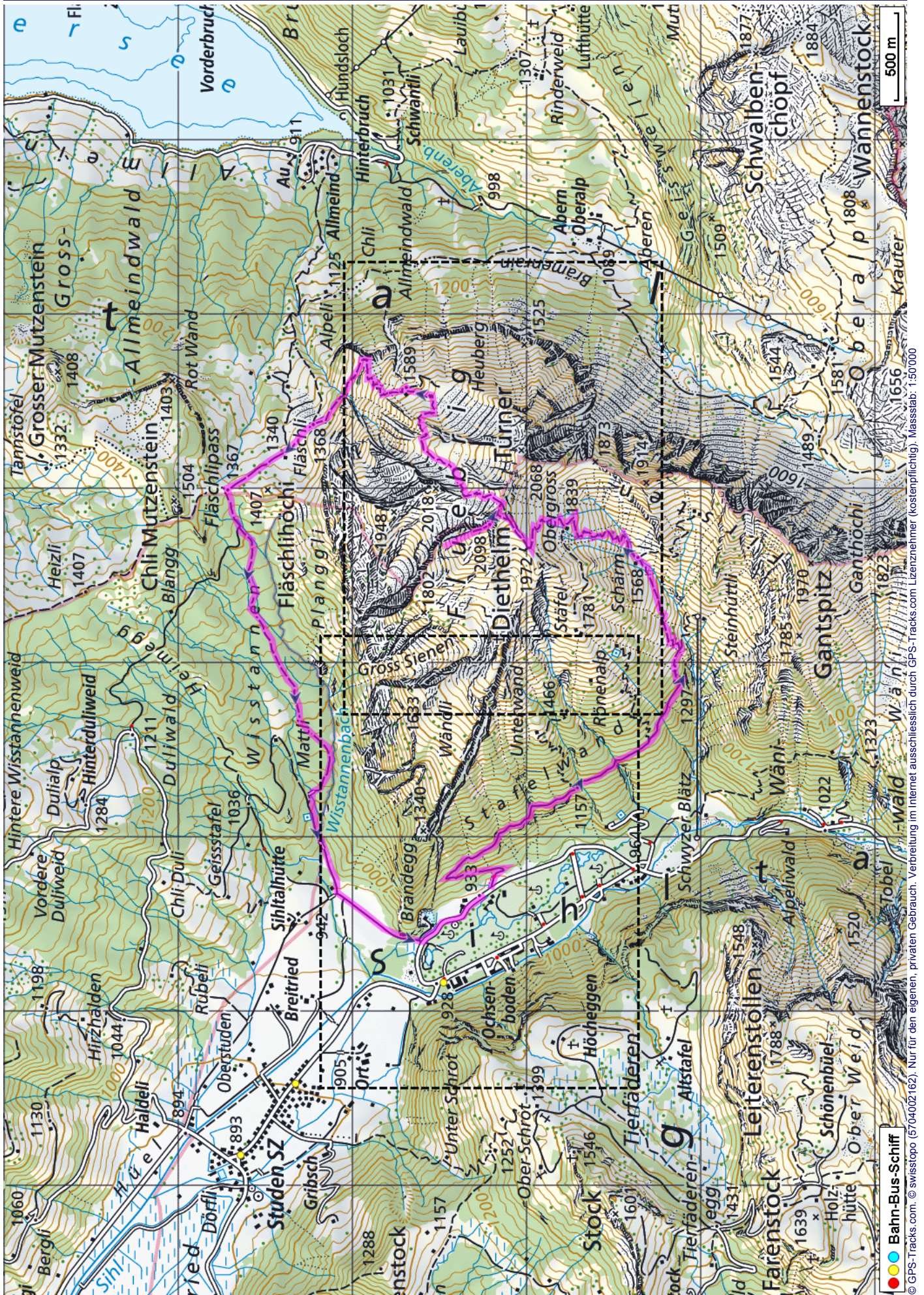
Aufstieg: 1270 m

Abstieg: 1270 m

Höchster Punkt: 2092 m.ü.M.

Tourenbeschreibung

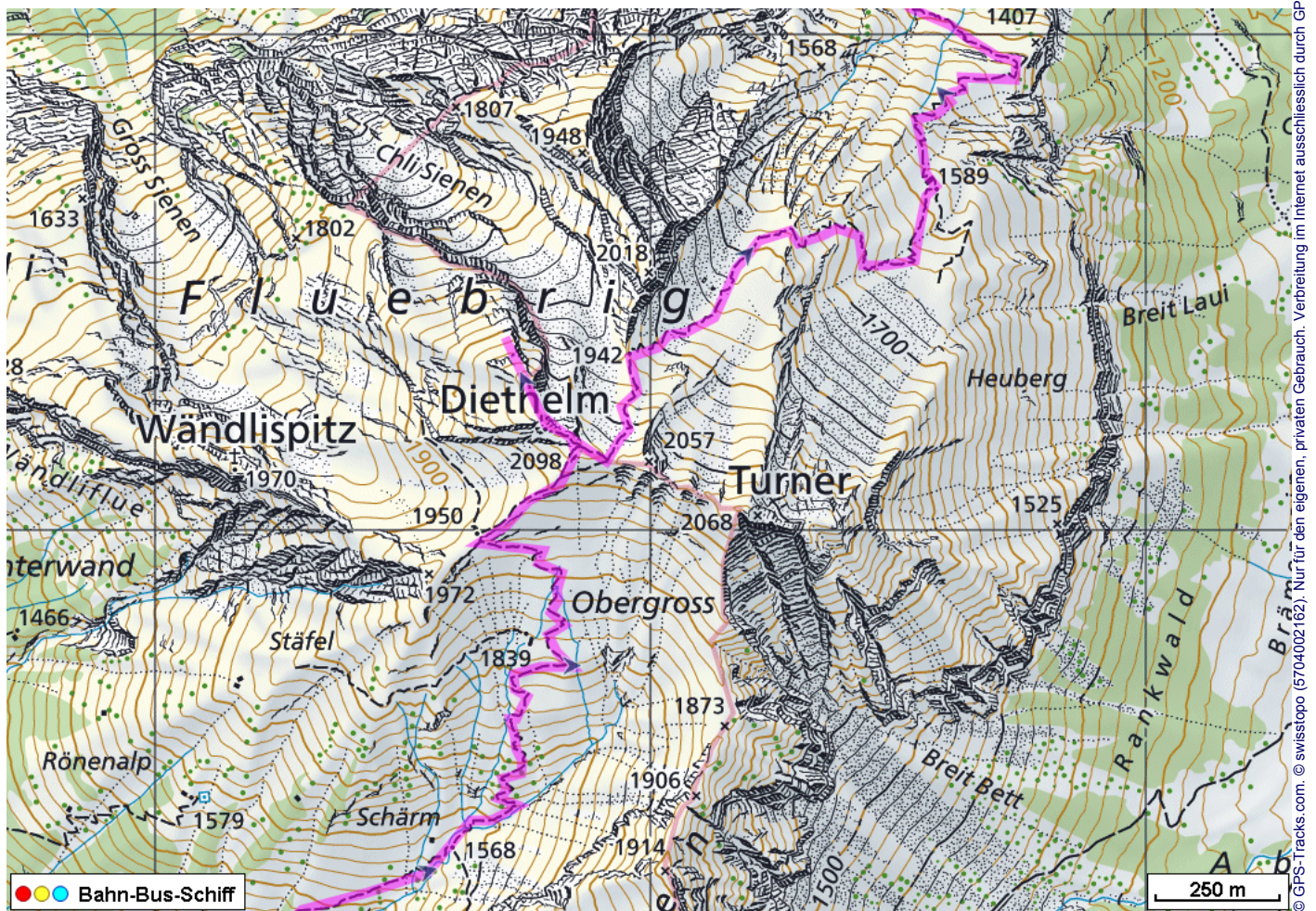
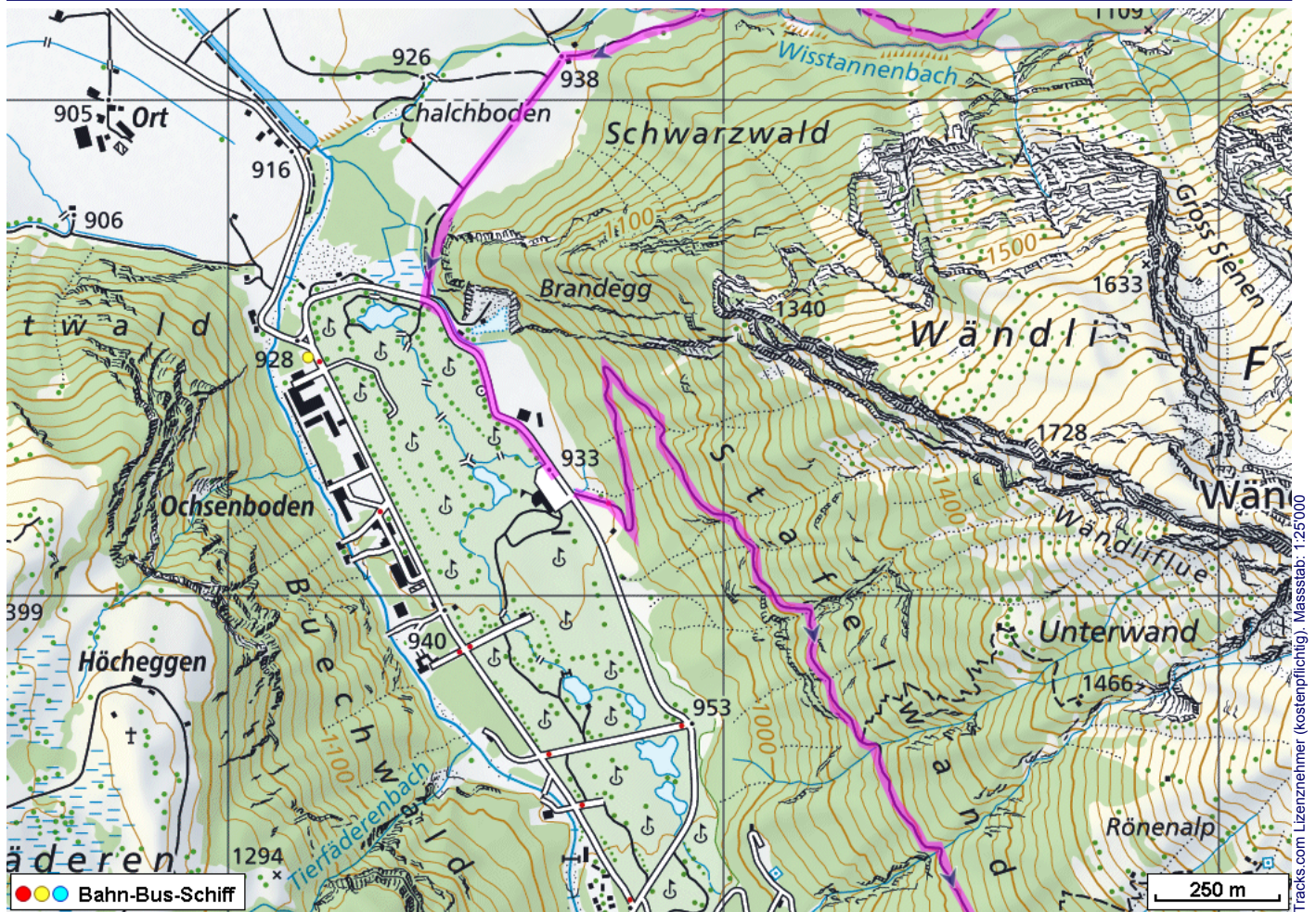
Bergtour Fluebrig



● Bahn-Bus-Schiff
● GPS-Tracks.com

© GPS-Tracks.com. © swisstopo (6704002162). Nur für den eigenen, privaten Gebrauch. Verbreitung im Internet ausschliesslich durch GPS-Tracks.com Lizenznehmer (kostenpflichtig). Massstab: 1:50'000

Bergtour Fluebrig



Bergtour Fluebrig



Höhenprofil

