
Bergwanderung Jöriseen



Distanz: 12 km

Zeitbedarf: 4 h

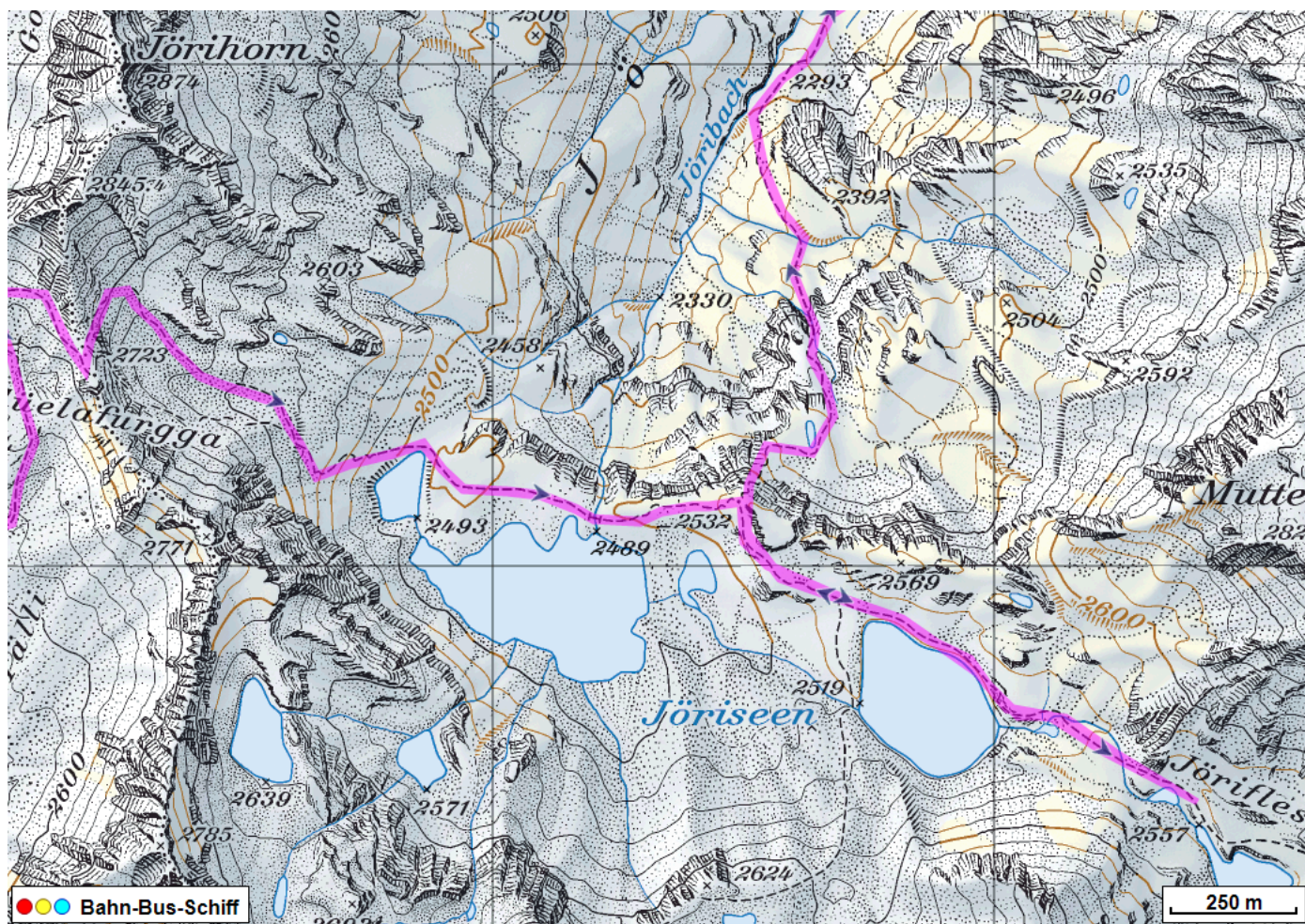
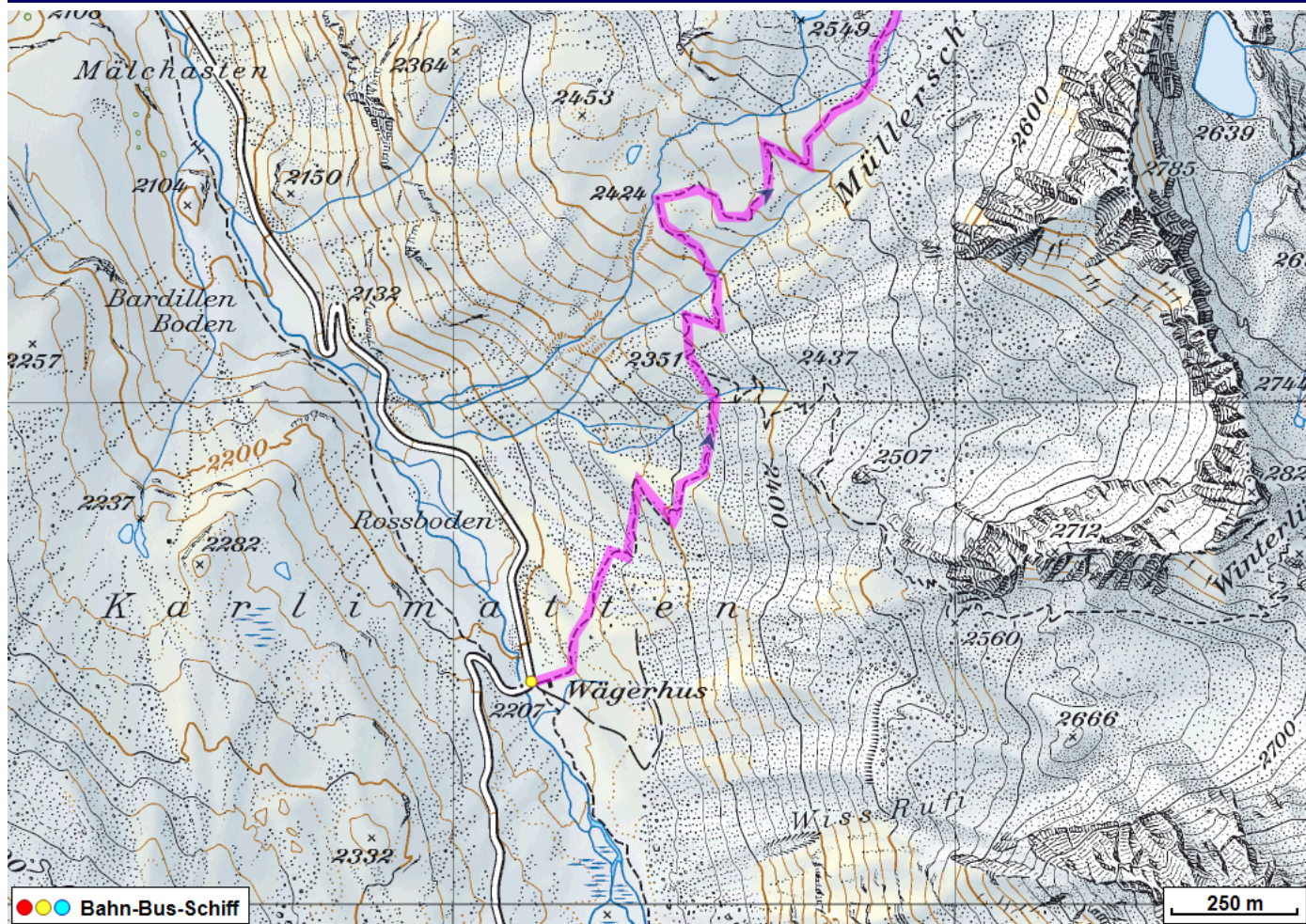
Aufstieg: 755 m

Abstieg: 1025 m

Höchster Punkt: 2748 m.ü.M.

Tourenbeschreibung

Bergwanderung Jöriseen



Bergwanderung Jöriseen



Höhenprofil

