

---

# Bergwanderung Chamanna d'Es-cha

---



**Distanz:** 13.8 km

**Zeitbedarf:** 5½ h

**Aufstieg:** 1075 m

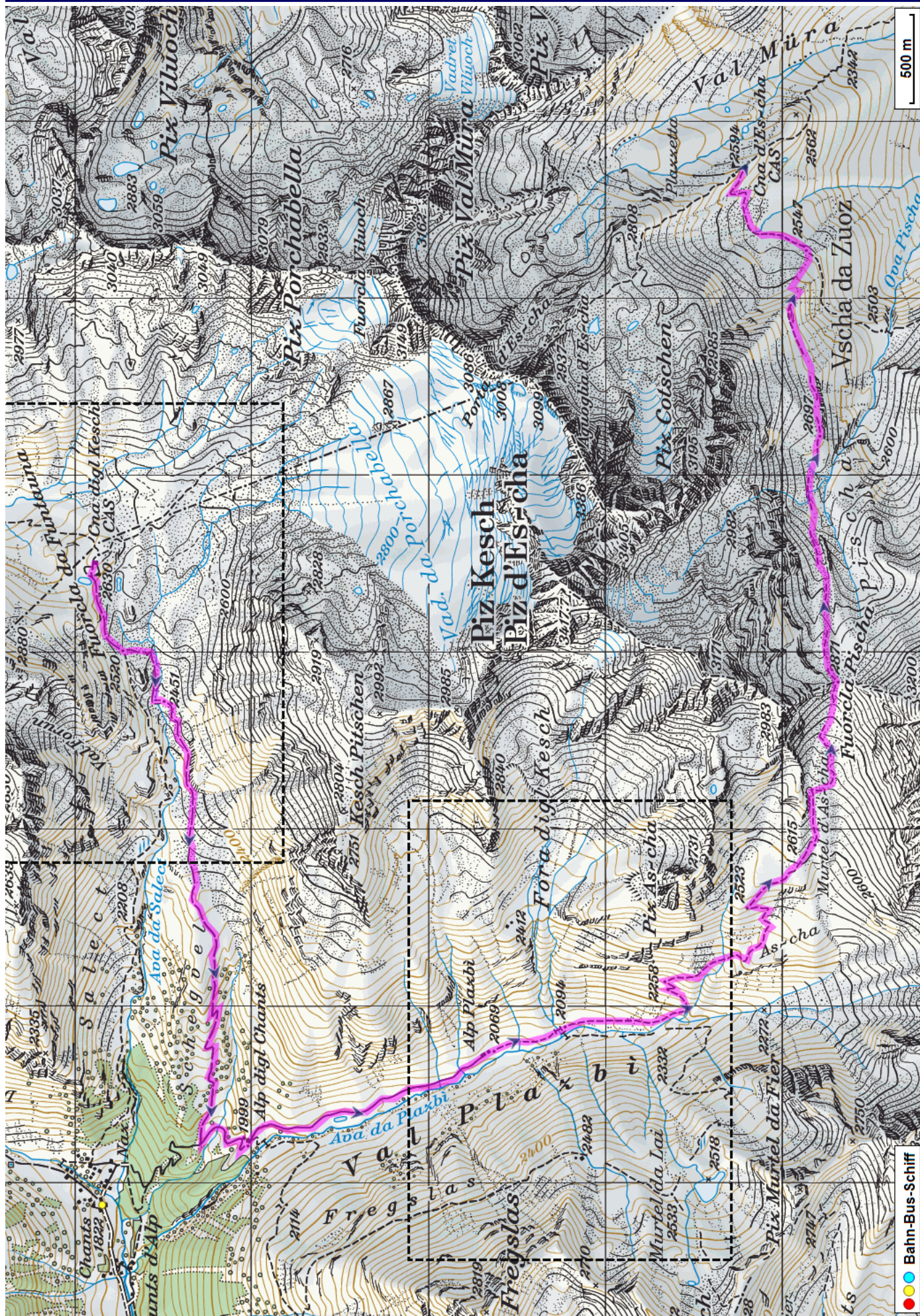
**Abstieg:** 1115 m

**Höchster Punkt:** 2872 m.ü.M.

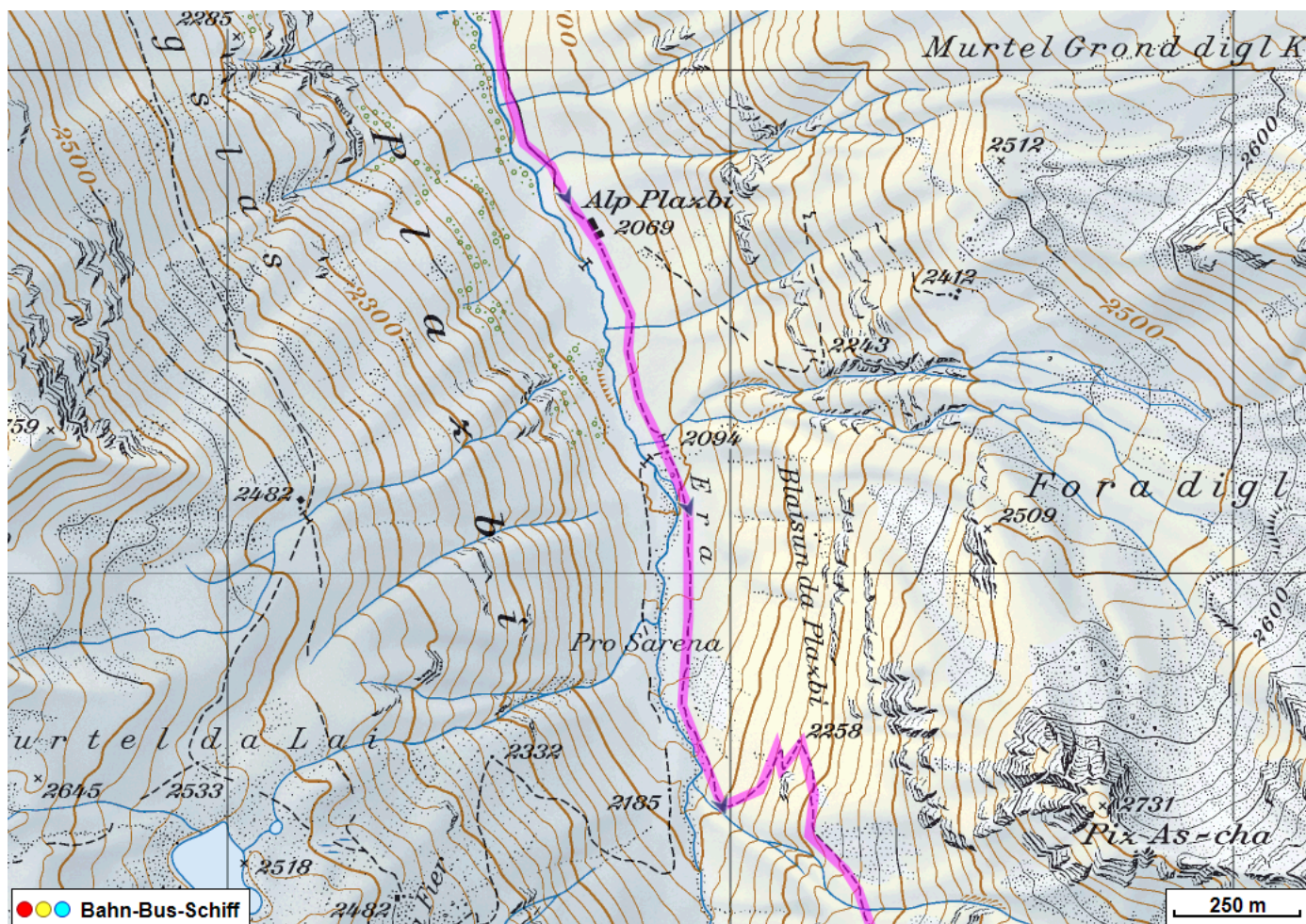
---

## Tourenbeschreibung

# Bergwanderung Chamanna d'Es-cha



# Bergwanderung Chamanna d'Es-cha



# Bergwanderung Chamanna d'Es-cha



## Höhenprofil

