
Bergwanderung Frutigen Niesen



Distanz: 12.1 km

Zeitbedarf: 4½ h

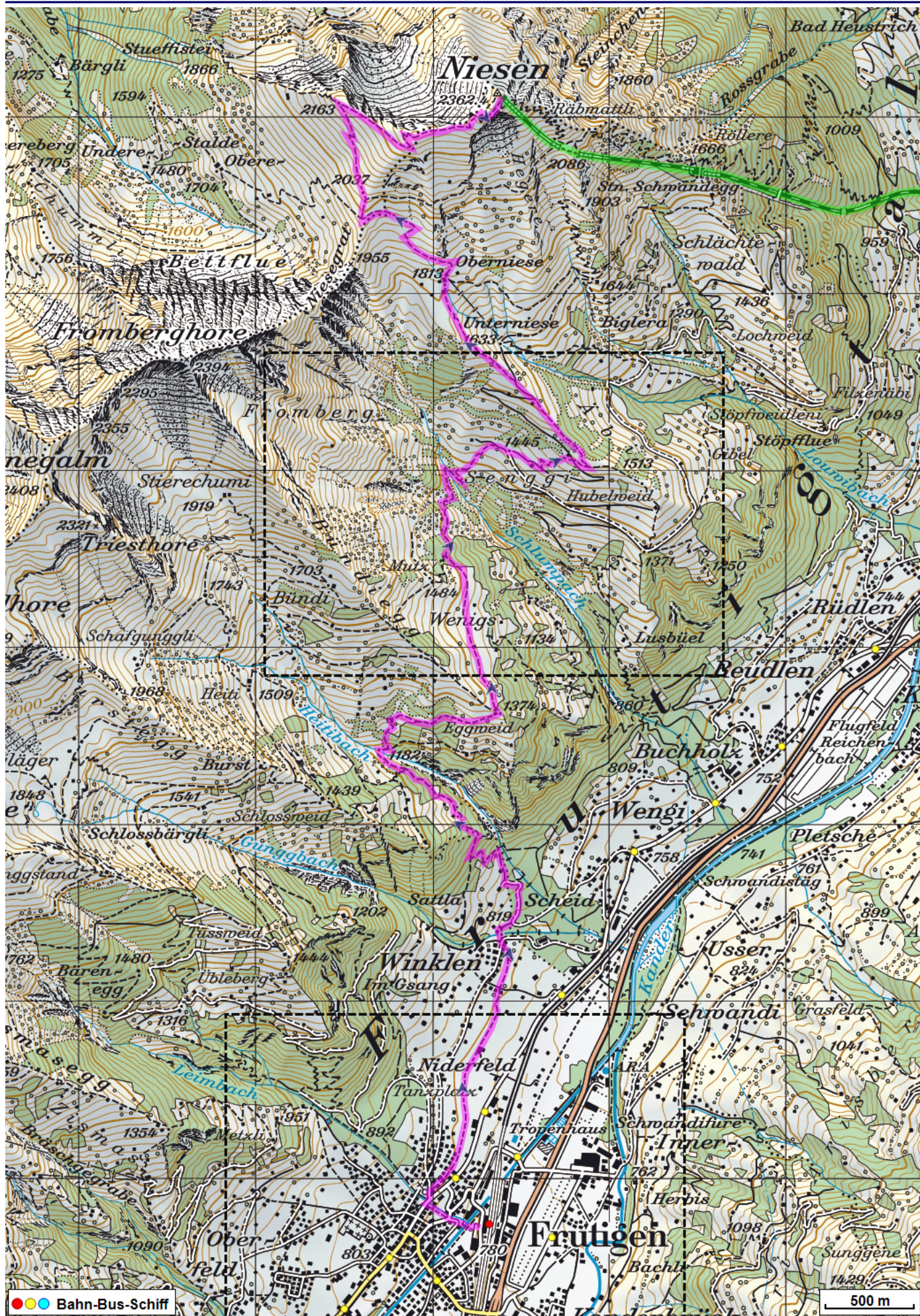
Aufstieg: 1740 m

Abstieg: 165 m

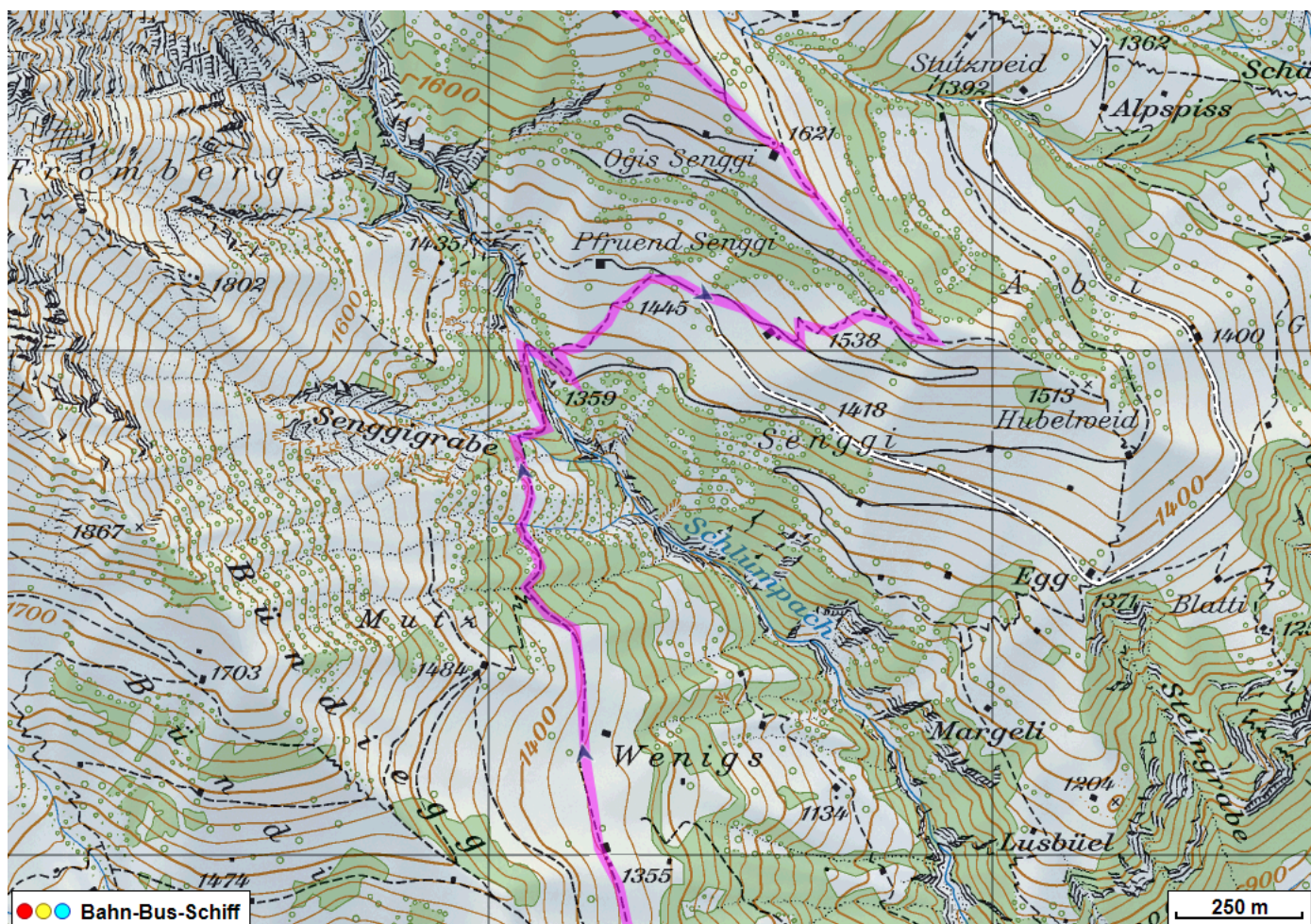
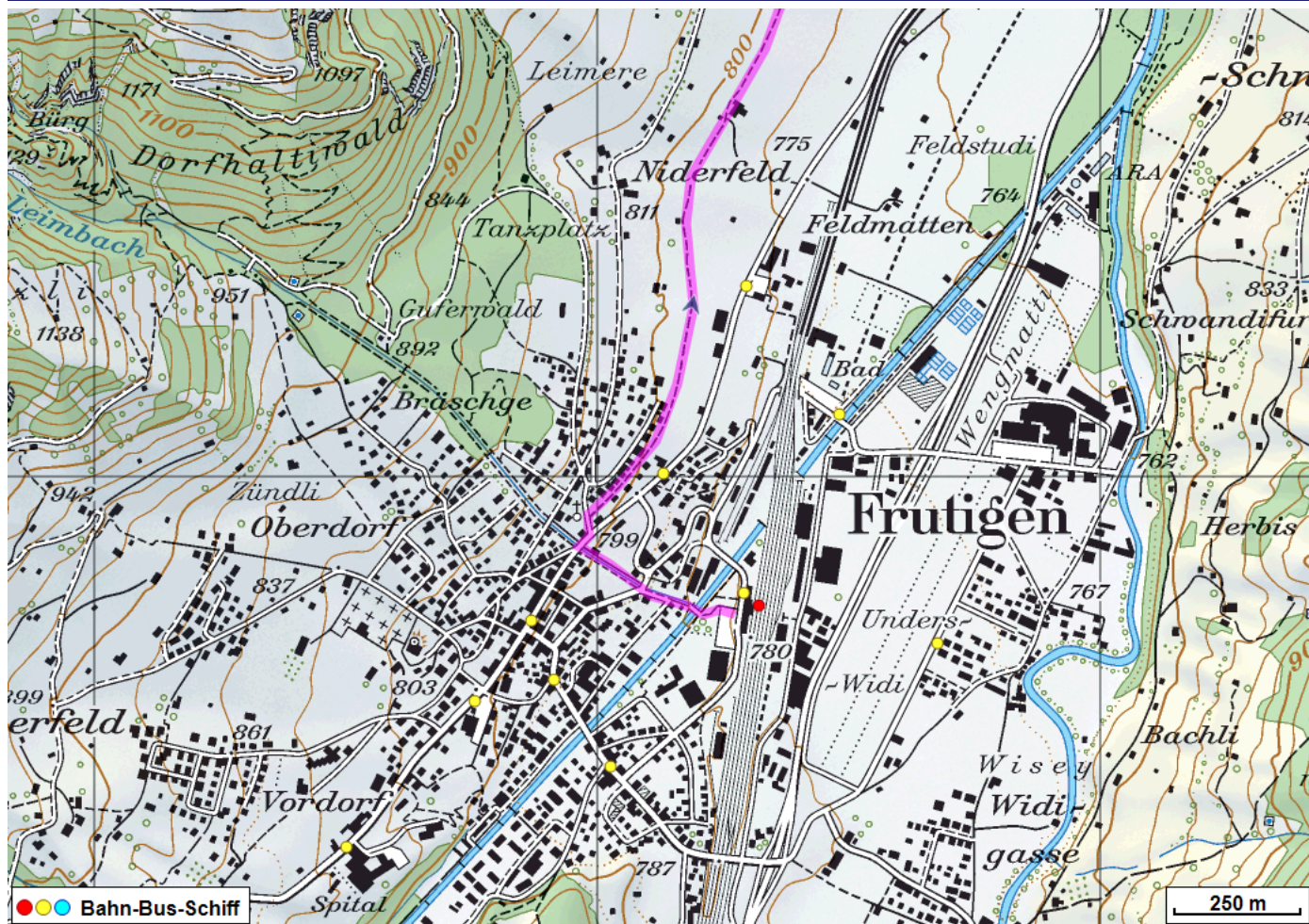
Höchster Punkt: 2362 m.ü.M.

Tourenbeschreibung

Bergwanderung Frutigen Niesen



Bergwanderung Frutigen Niesen



Bergwanderung Frutigen Niesen



Höhenprofil

