
Bergwanderung Gsponer Höhenweg



Distanz: 13.1 km

Zeitbedarf: 4¼ h

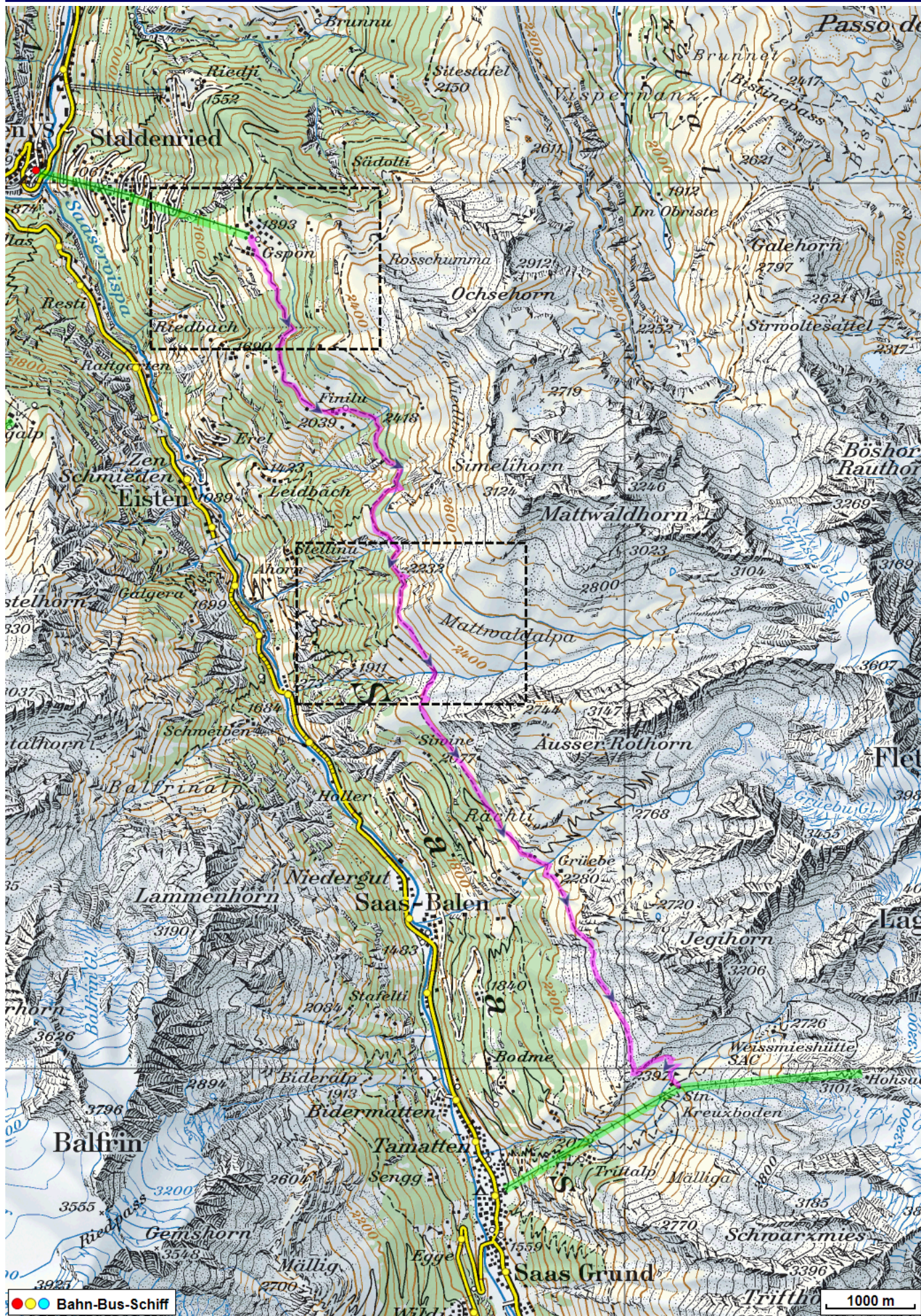
Aufstieg: 1005 m

Abstieg: 465 m

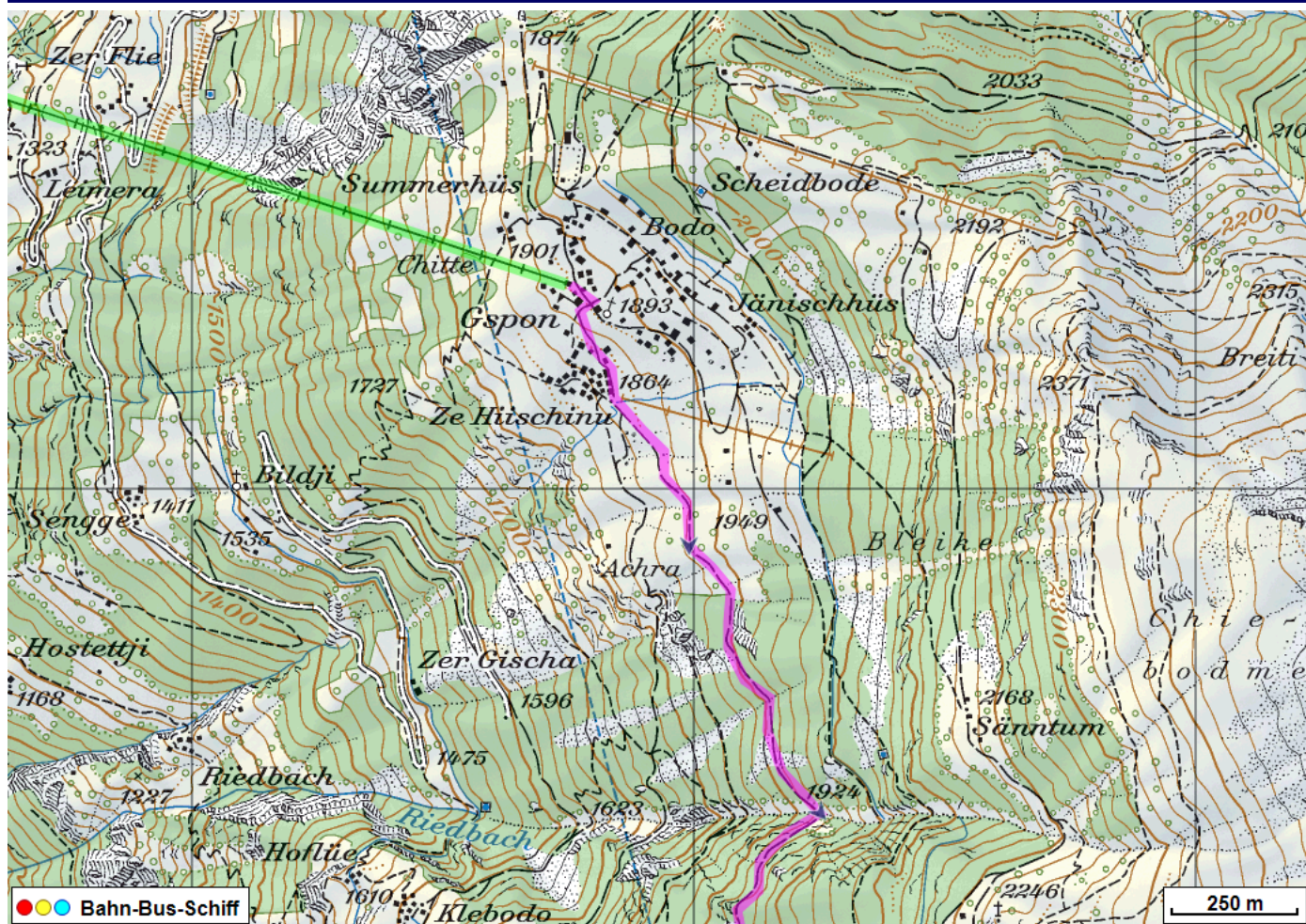
Höchster Punkt: 2472 m.ü.M.

Tourenbeschreibung

Bergwanderung Gsponer Höhenweg



Bergwanderung Gsponer Höhenweg



Bergwanderung Gsponer Höhenweg



Höhenprofil

