
Wanderung "Walenpfad"



Distanz: 9.9 km

Zeitbedarf: 3½ h

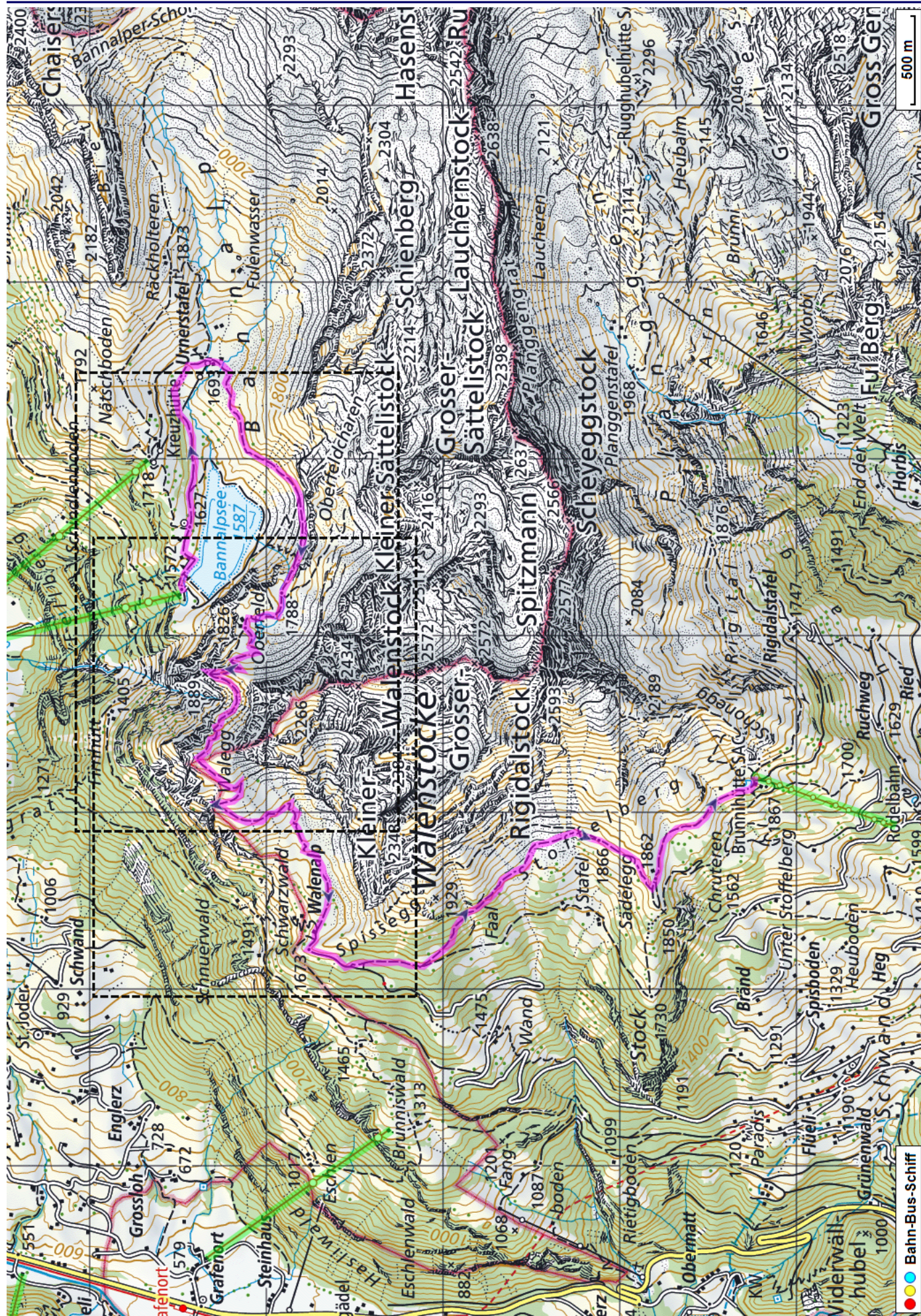
Aufstieg: 805 m

Abstieg: 510 m

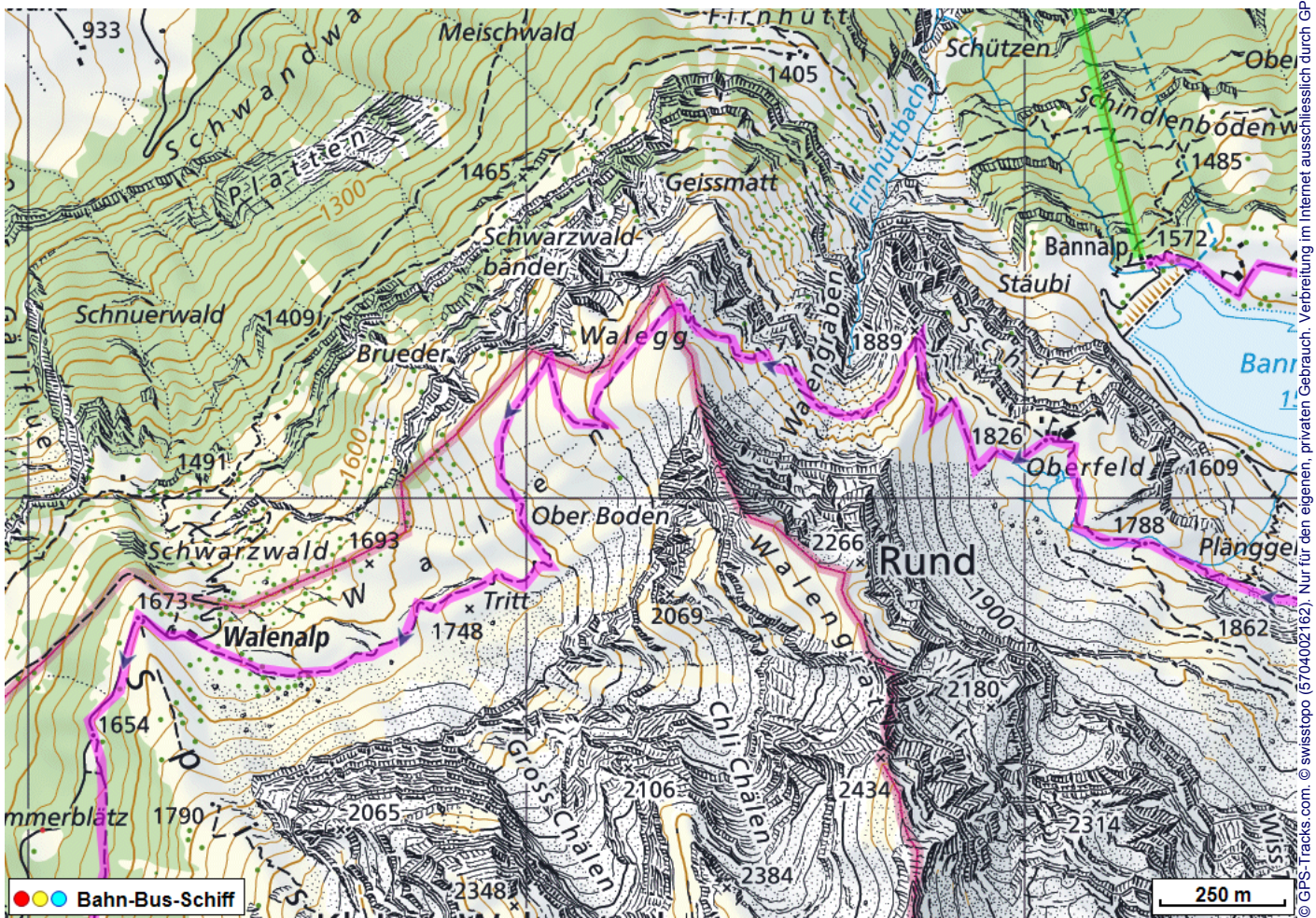
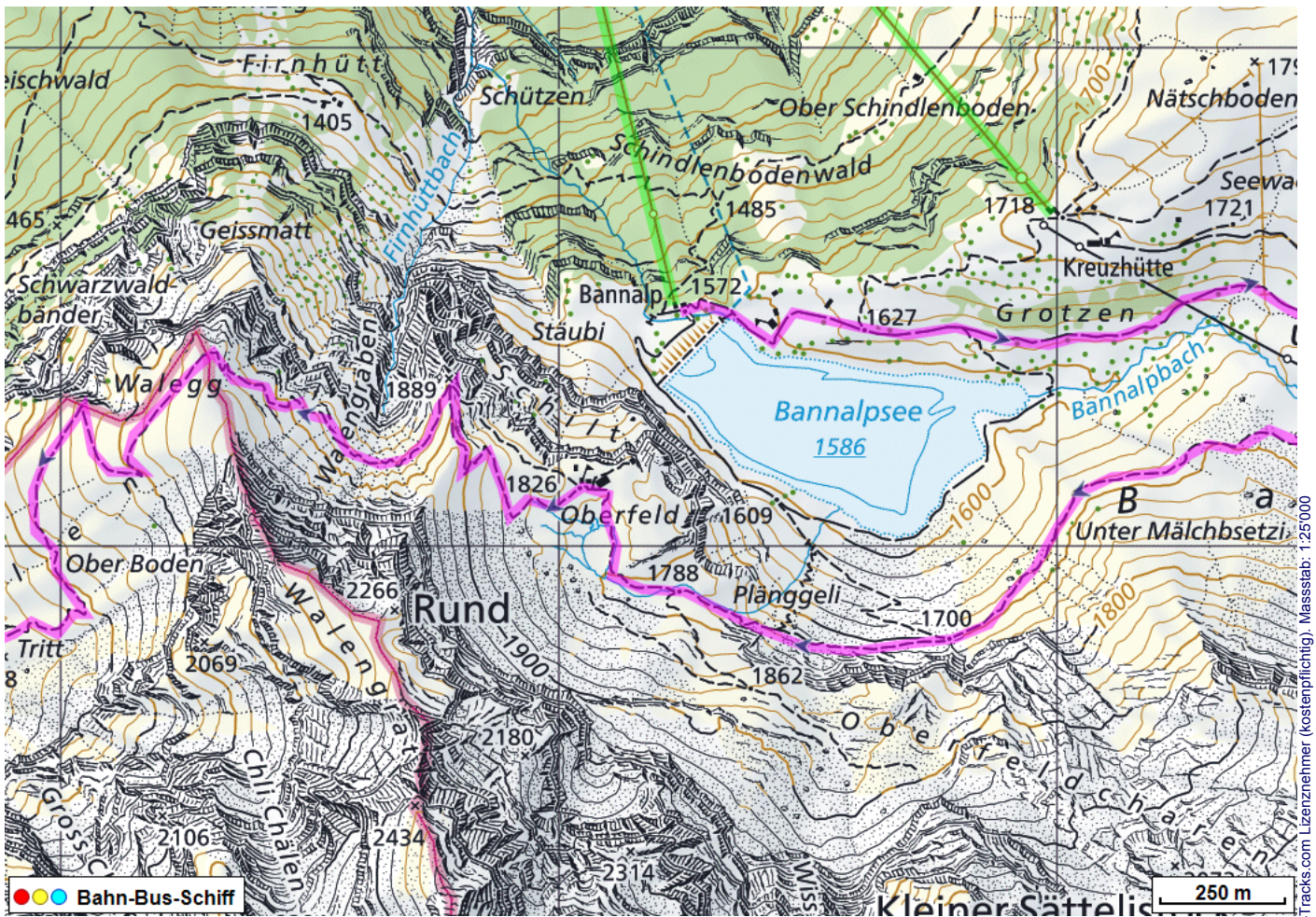
Höchster Punkt: 1951 m.ü.M.

Tourenbeschreibung

Wanderung "Walenpfad"



Wanderung "Walenpfad"



Wanderung "Walenpfad"



Höhenprofil

