
Bergtour Lobhornhütte Bietenhorn Schilthorn



Distanz: 15.3 km

Zeitbedarf: 7¼ h

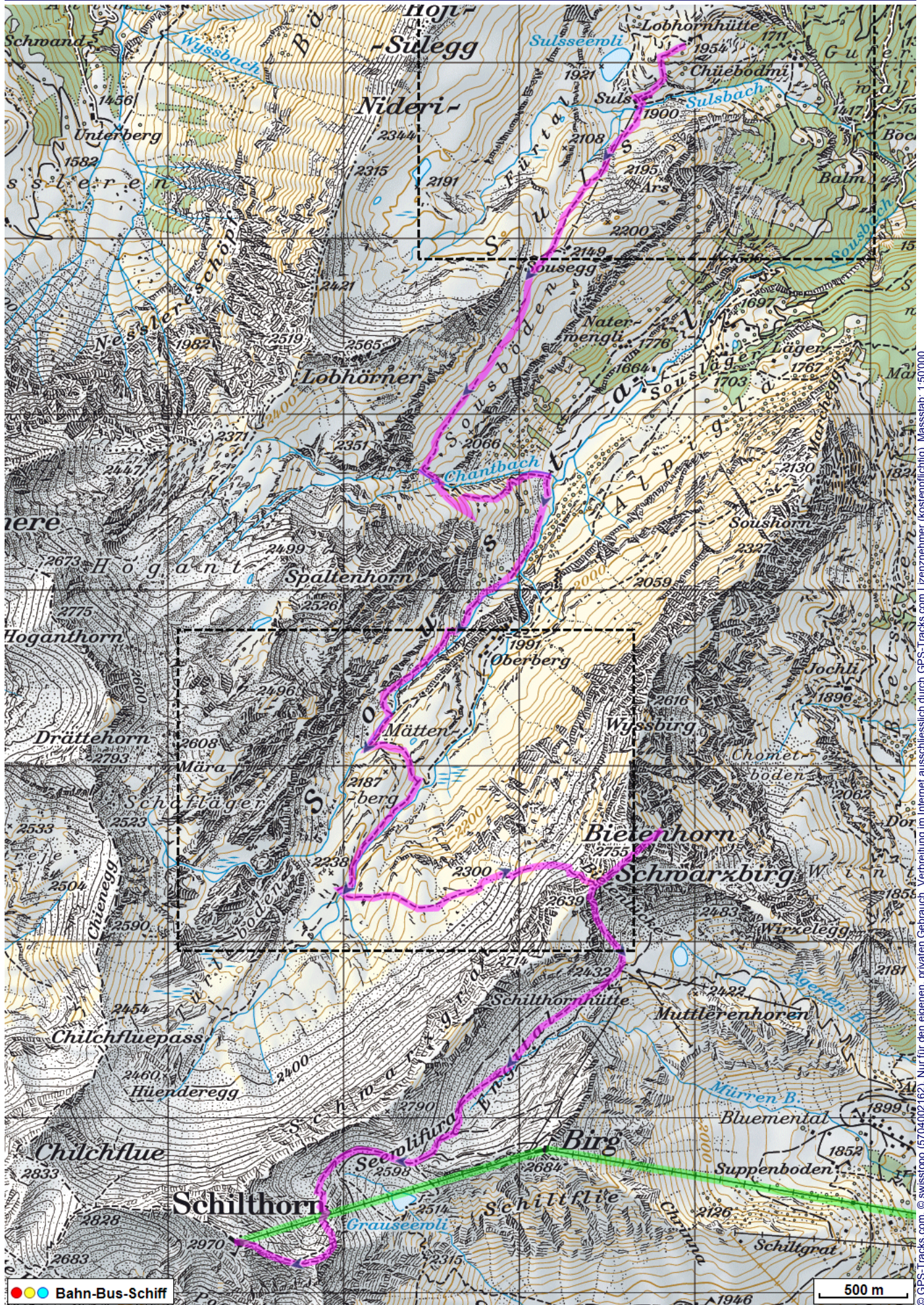
Aufstieg: 1960 m

Abstieg: 950 m

Höchster Punkt: 2970 m.ü.M.

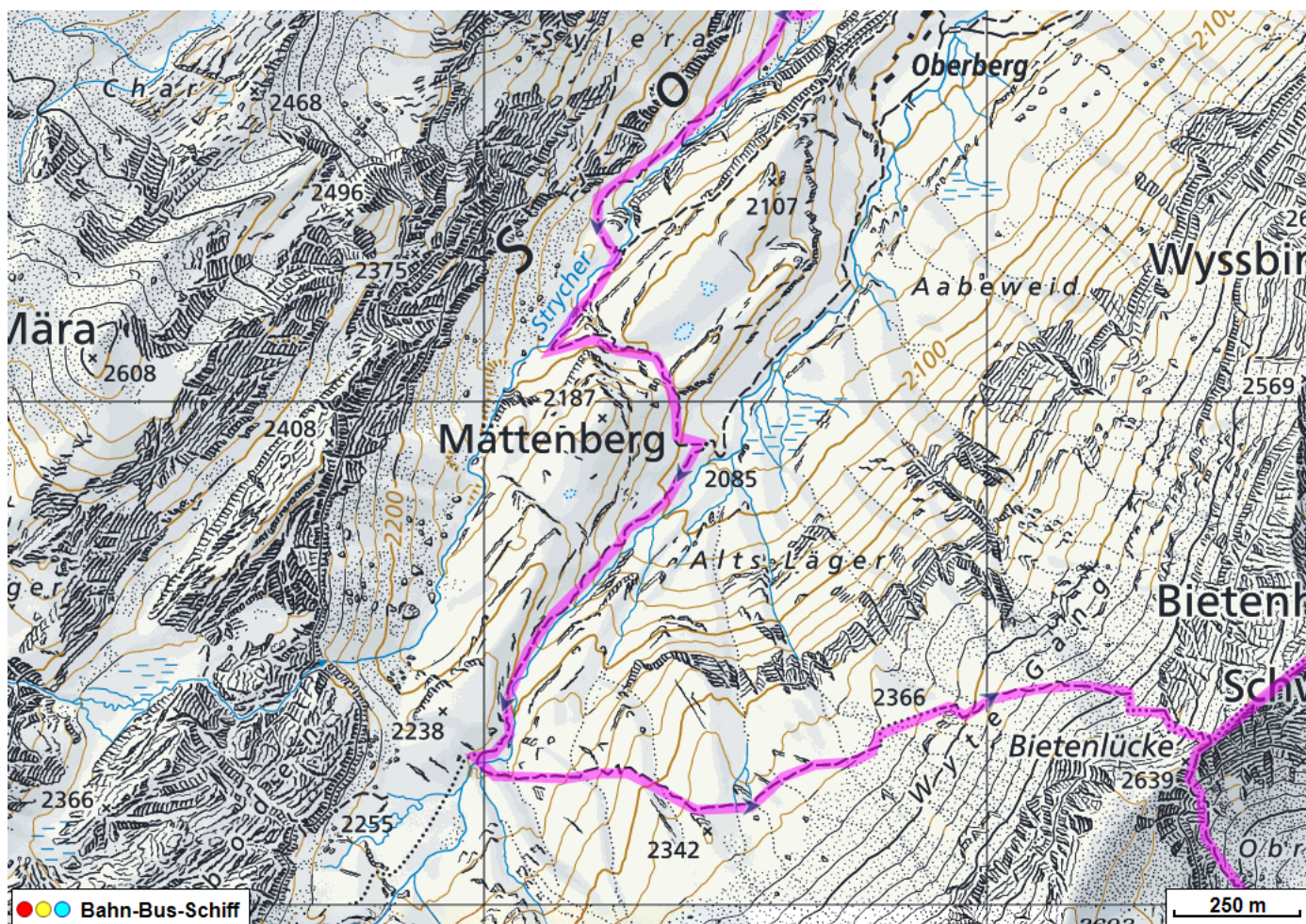
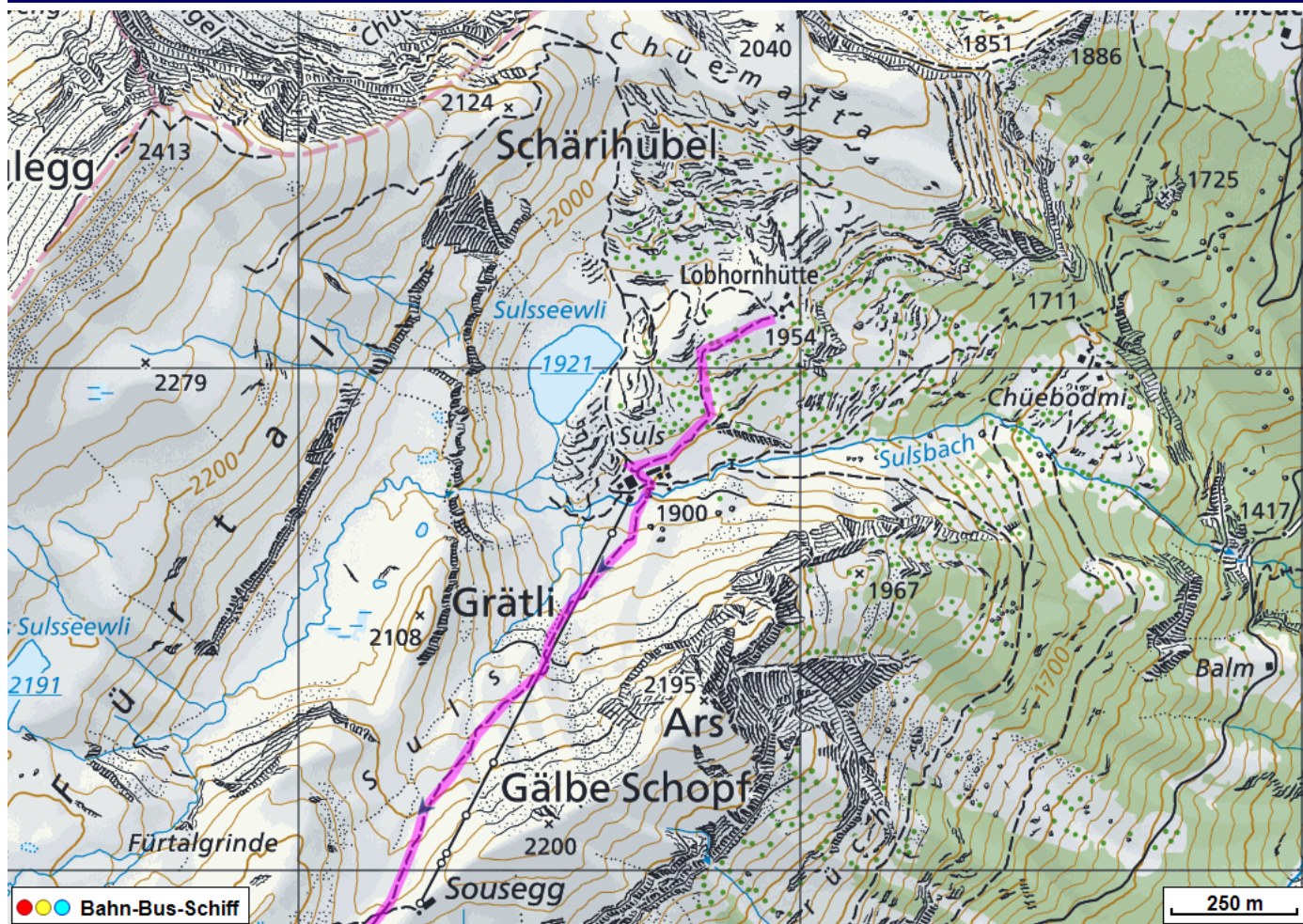
Tourenbeschreibung

Bergtour Lobhornhütte Bietenhorn Schilthorn



© GPS-Tracks.com. © swisstopo (6704002162). Nur für den eigenen, privaten Gebrauch. Verbreitung im Internet ausschliesslich durch GPS-Tracks.com Lizenznehmer (kostenpflichtig). Massstab: 1:50000

Bergtour Lobhornhütte Bietenhorn Schilthorn



Bergtour Lobhornhütte Bietenhorn Schilthorn



Höhenprofil

