

---

# Bergwanderung Almageller Hütte

---



**Distanz:** 9.4 km

**Zeitbedarf:** 4¼ h

**Aufstieg:** 435 m

**Abstieg:** 1460 m

**Höchster Punkt:** 3268 m.ü.M.

---

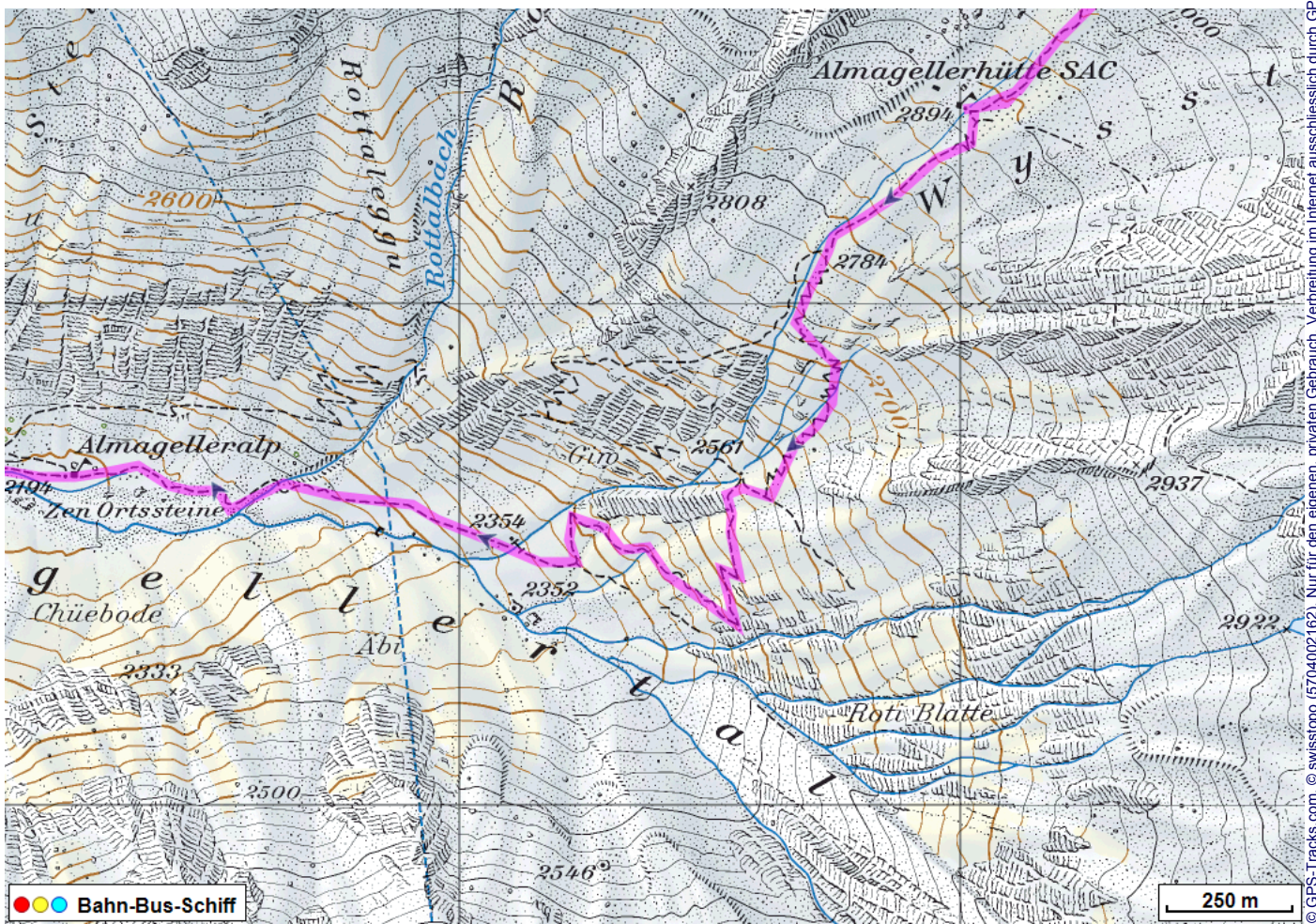
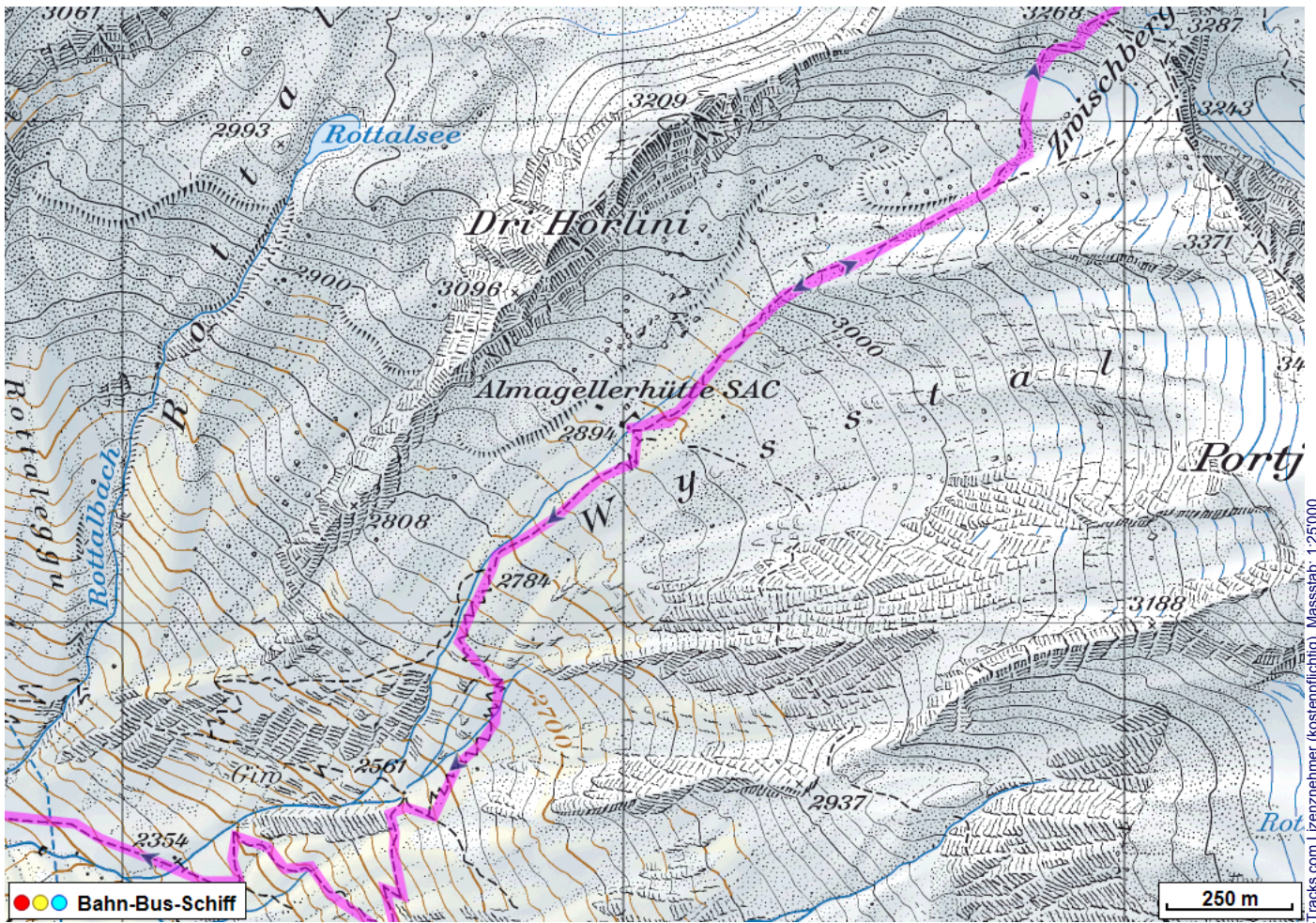
## Tourenbeschreibung







# Bergwanderung Almageller Hütte





# Bergwanderung Almageller Hütte



## Höhenprofil

