

---

# Bergwanderung Doldenhornhütte

---



**Distanz:** 10 km

**Zeitbedarf:** 4 h

**Aufstieg:** 1160 m

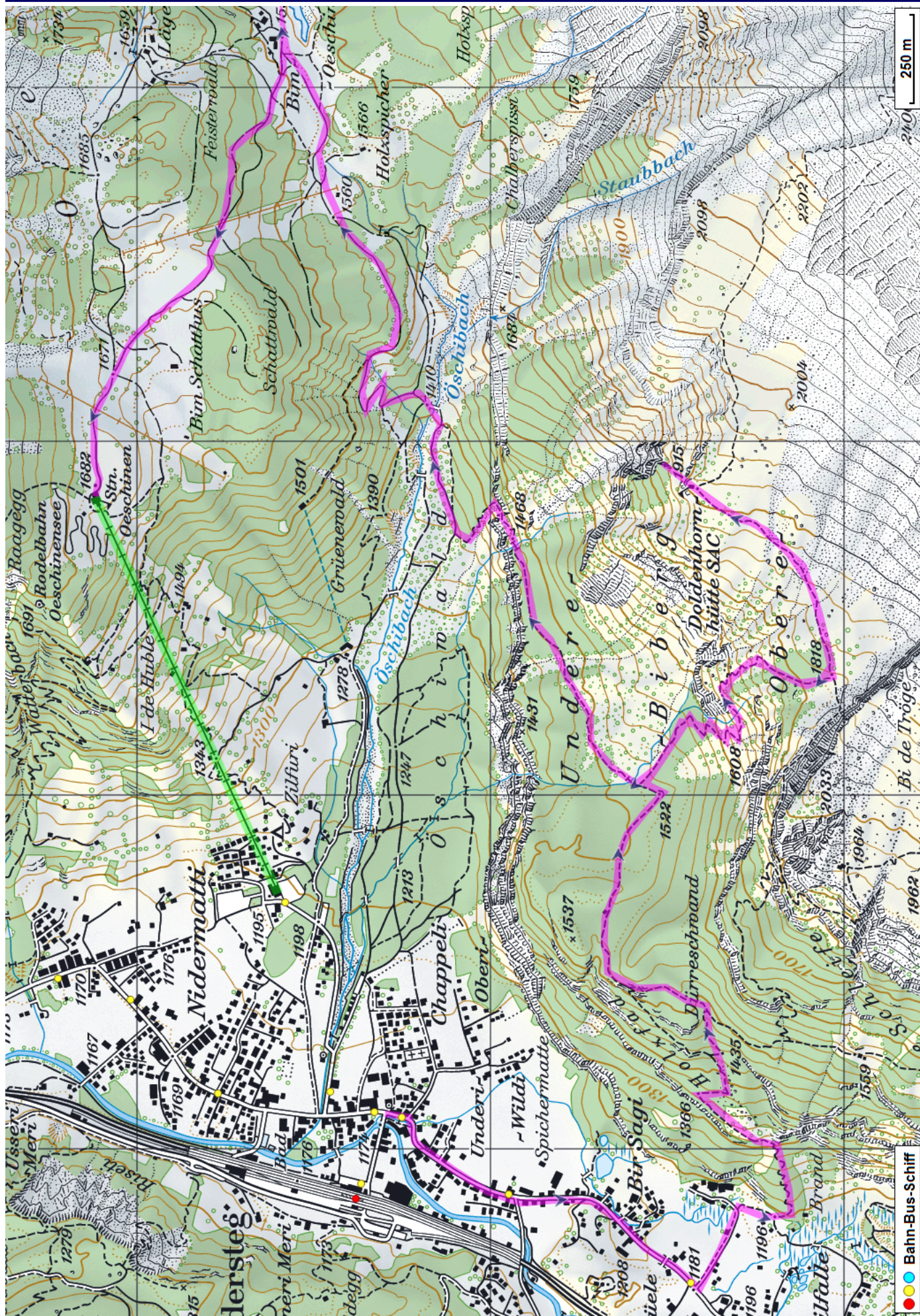
**Abstieg:** 670 m

**Höchster Punkt:** 1915 m.ü.M.

---

## Tourenbeschreibung

# Bergwanderung Doldenhornhütte



# Bergwanderung Doldenhornhütte



## Höhenprofil

