
Bergwanderung Kreuzboden Almageller Hütte



Distanz: 9.5 km

Zeitbedarf: 3½ h

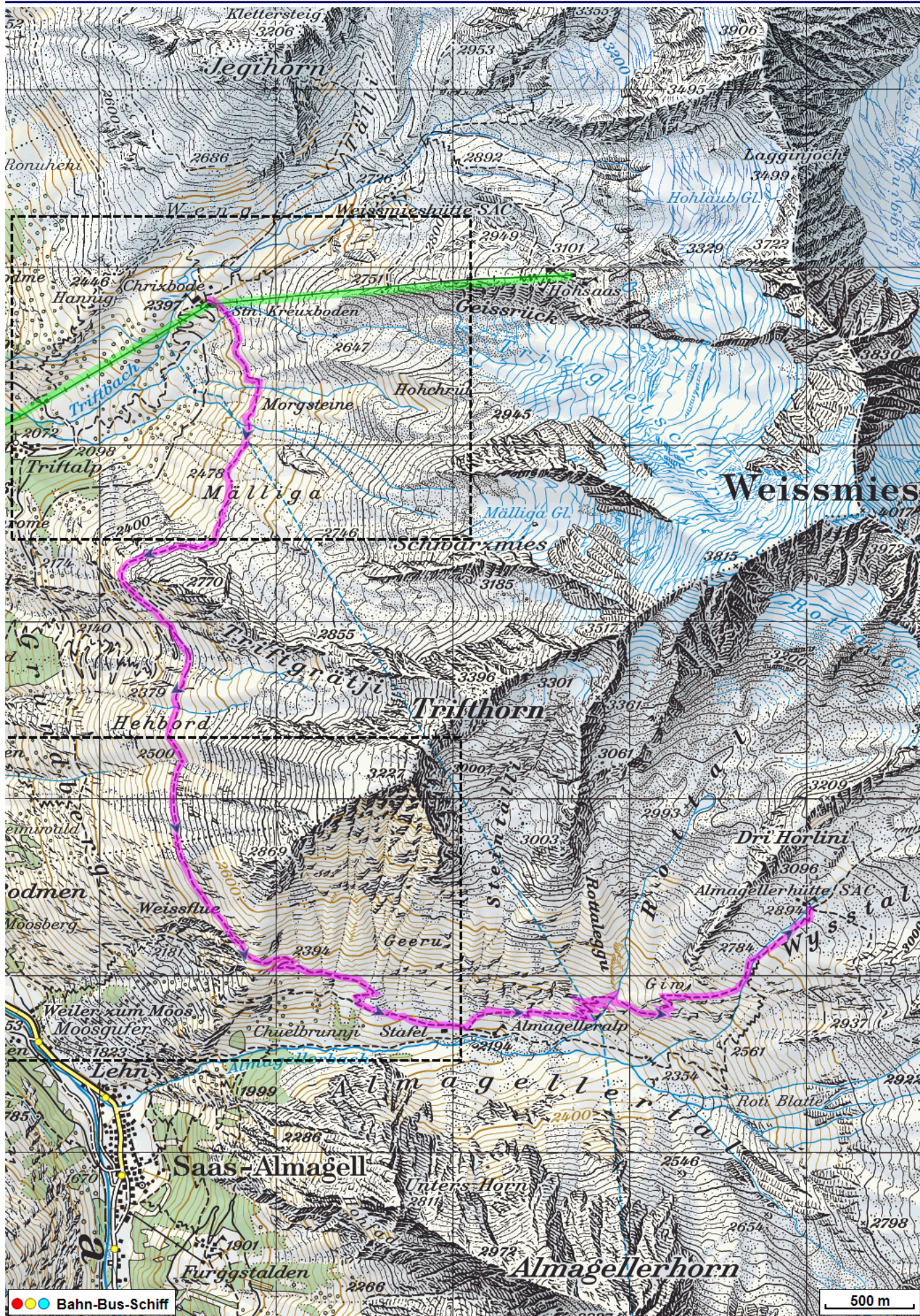
Aufstieg: 985 m

Abstieg: 495 m

Höchster Punkt: 2894 m.ü.M.

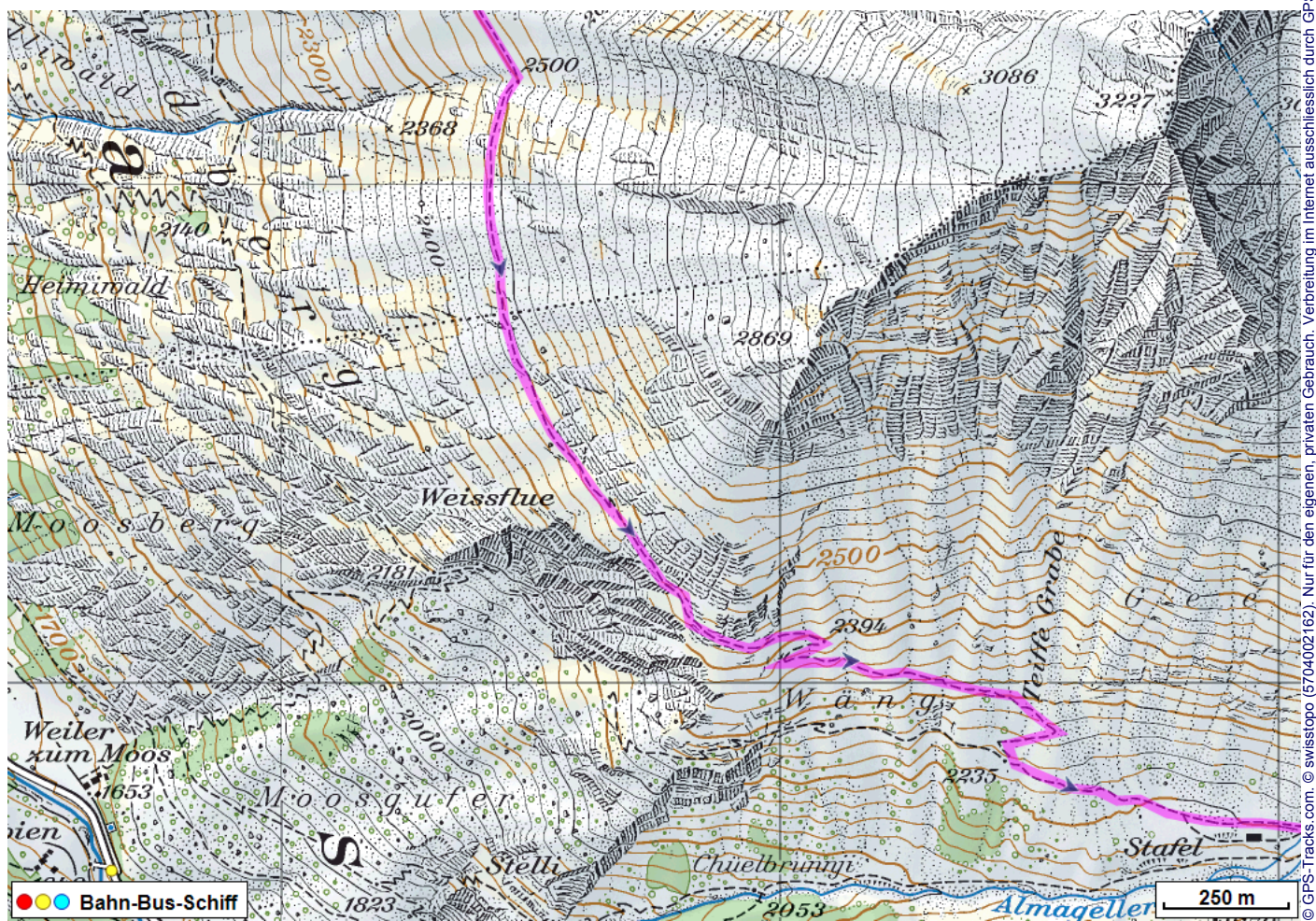
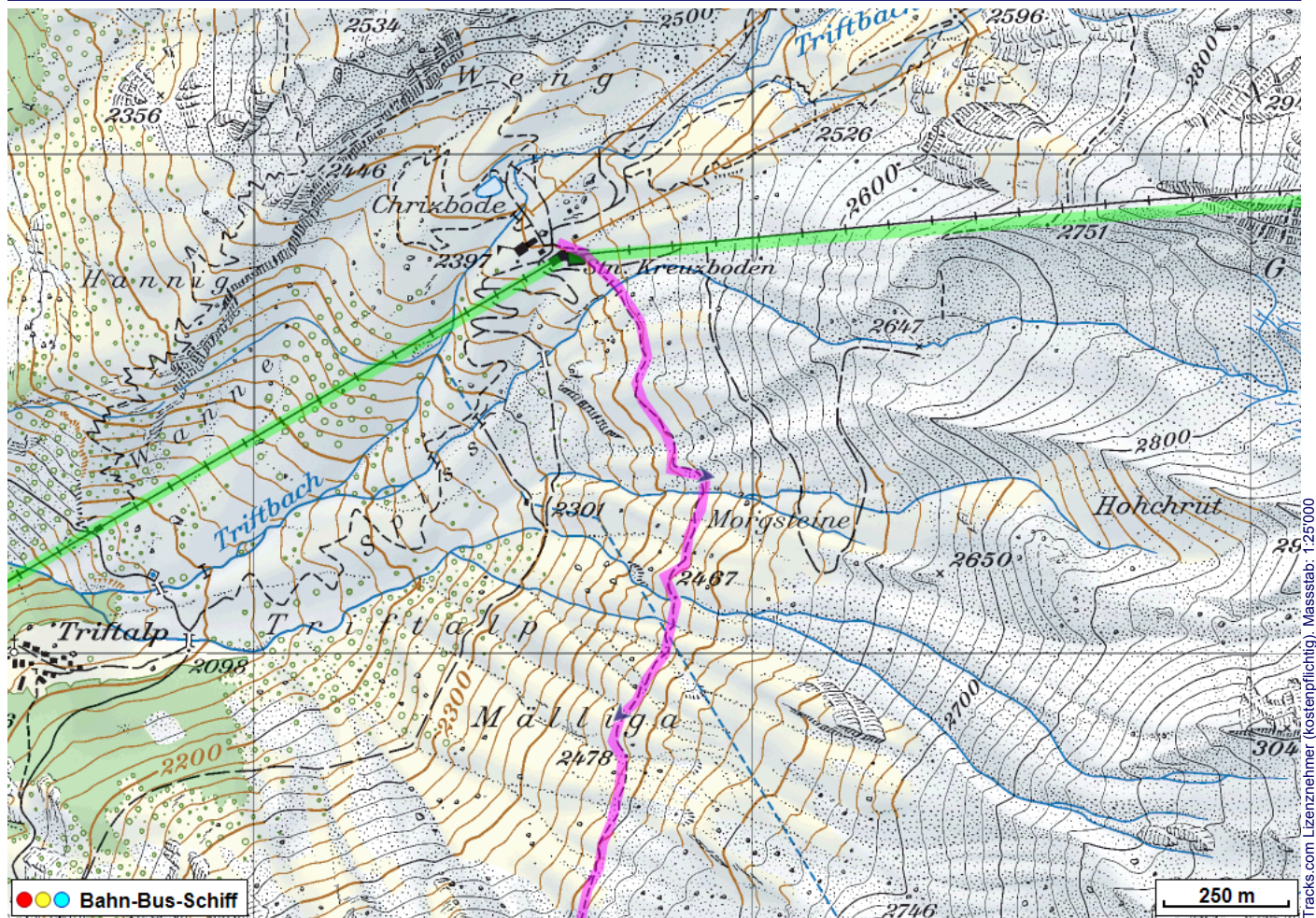
Tourenbeschreibung

Bergwanderung Kreuzboden Almageller Hütte



© GPS-Tracks.com. © swisstopo (5704002162). Nur für den eigenen, privaten Gebrauch. Verbreitung im Internet ausschliesslich durch GPS-Tracks.com Lizenznehmer (kostenpflichtig). Massstab: 1:50000

Bergwanderung Kreuzboden Almageller Hütte



© GPS-Tracks.com. © swisstopo (6704002162). Nur für den eigenen, privaten Gebrauch. Verbreitung im Internet ausschliesslich durch GPS-Tracks.com Lizenznehmer (kostenpflichtig). Massstab: 1:25000

Bergwanderung Kreuzboden Almageller Hütte



Höhenprofil

