

---

# Bergwanderung Mattmark Stausee Monte Moro

---



**Distanz:** 16.4 km

**Zeitbedarf:** 5<sup>3</sup>/<sub>4</sub> h

**Aufstieg:** 1160 m

**Abstieg:** 1240 m

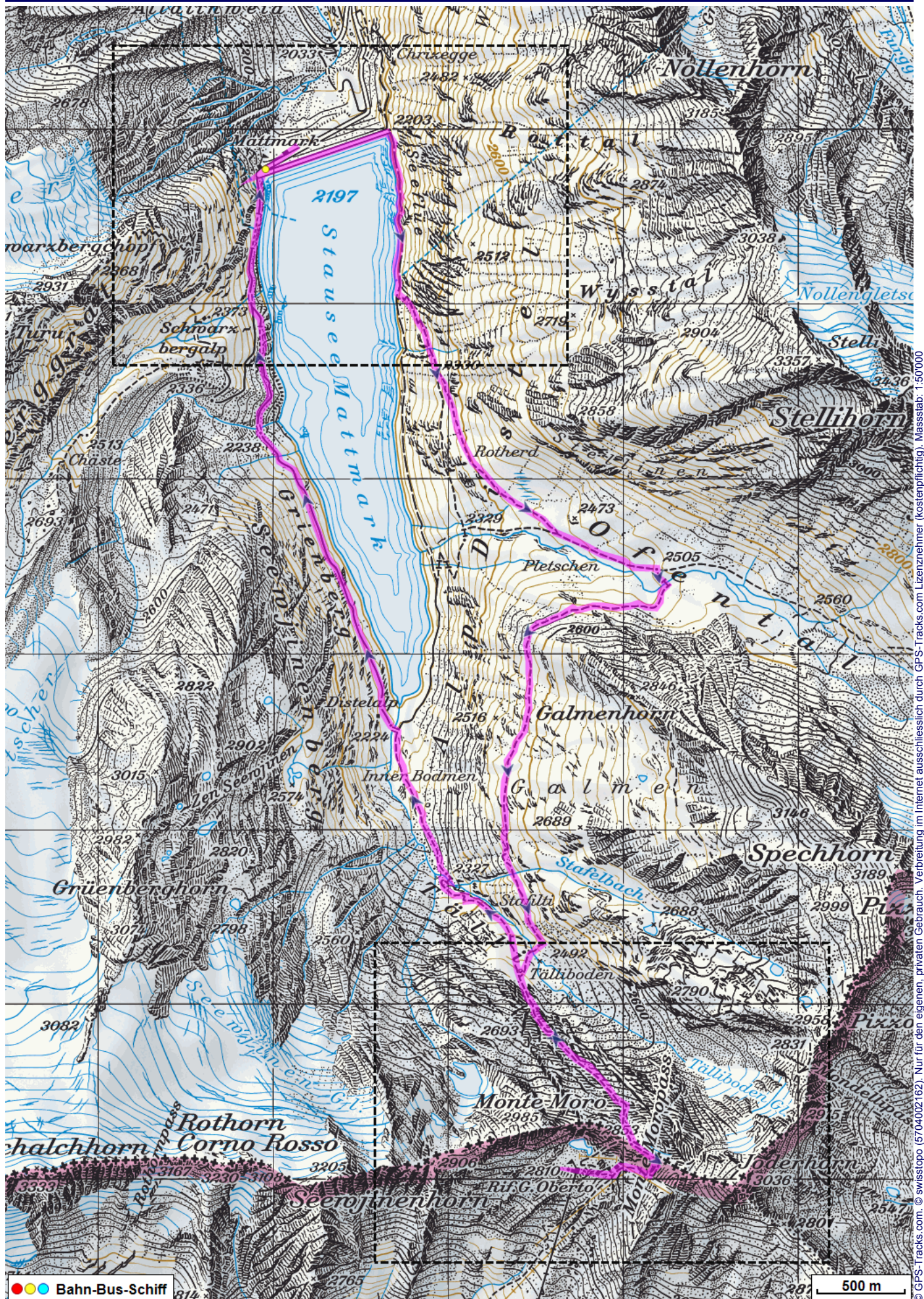
**Höchster Punkt:** 2853 m.ü.M.

---

## Tourenbeschreibung

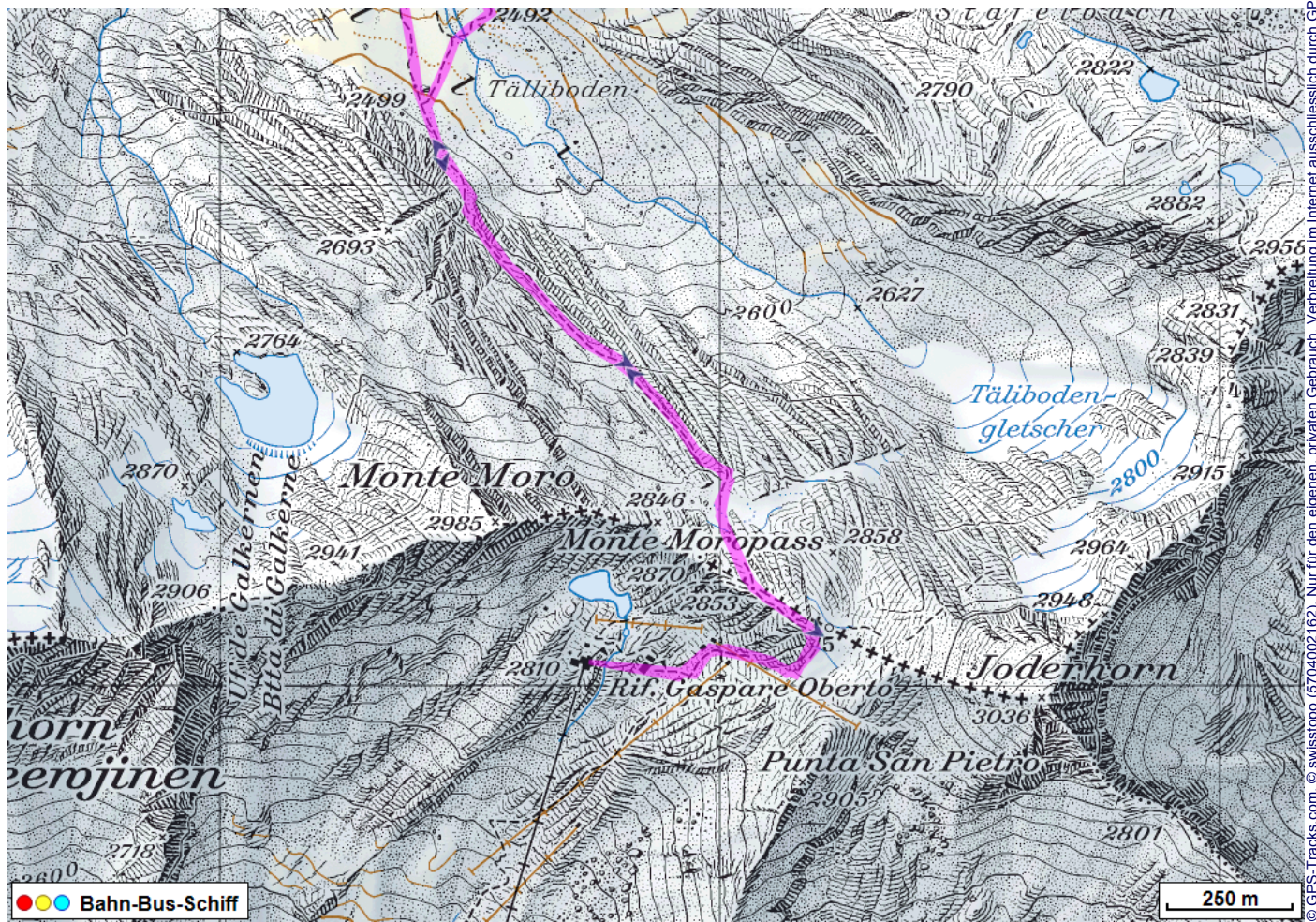
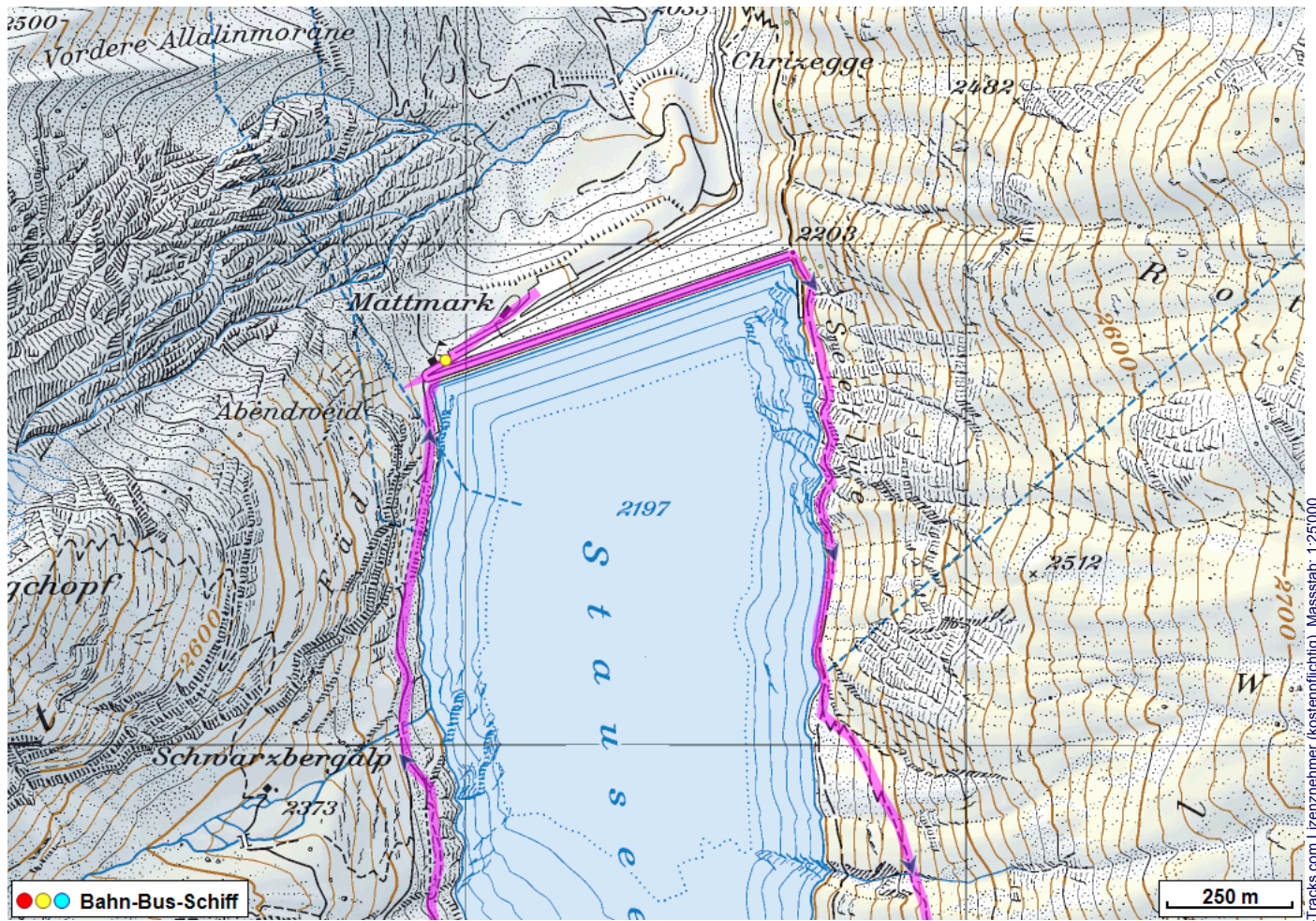


# Bergwanderung Mattmark Stausee Monte Moro





# Bergwanderung Mattmark Stausee Monte Moro



© GPS-Tracks.com. © swisstopo (6704002162). Nur für den eigenen, privaten Gebrauch. Verbreitung im Internet ausschliesslich durch GPS-Tracks.com Lizenznehmer (kostenpflichtig). Massstab: 1:25000



# Bergwanderung Mattmark Stausee Monte Moro



## Höhenprofil

