
Bergwanderung Bäregghütte Bänisegg



Distanz: 13 km

Zeitbedarf: 4½ h

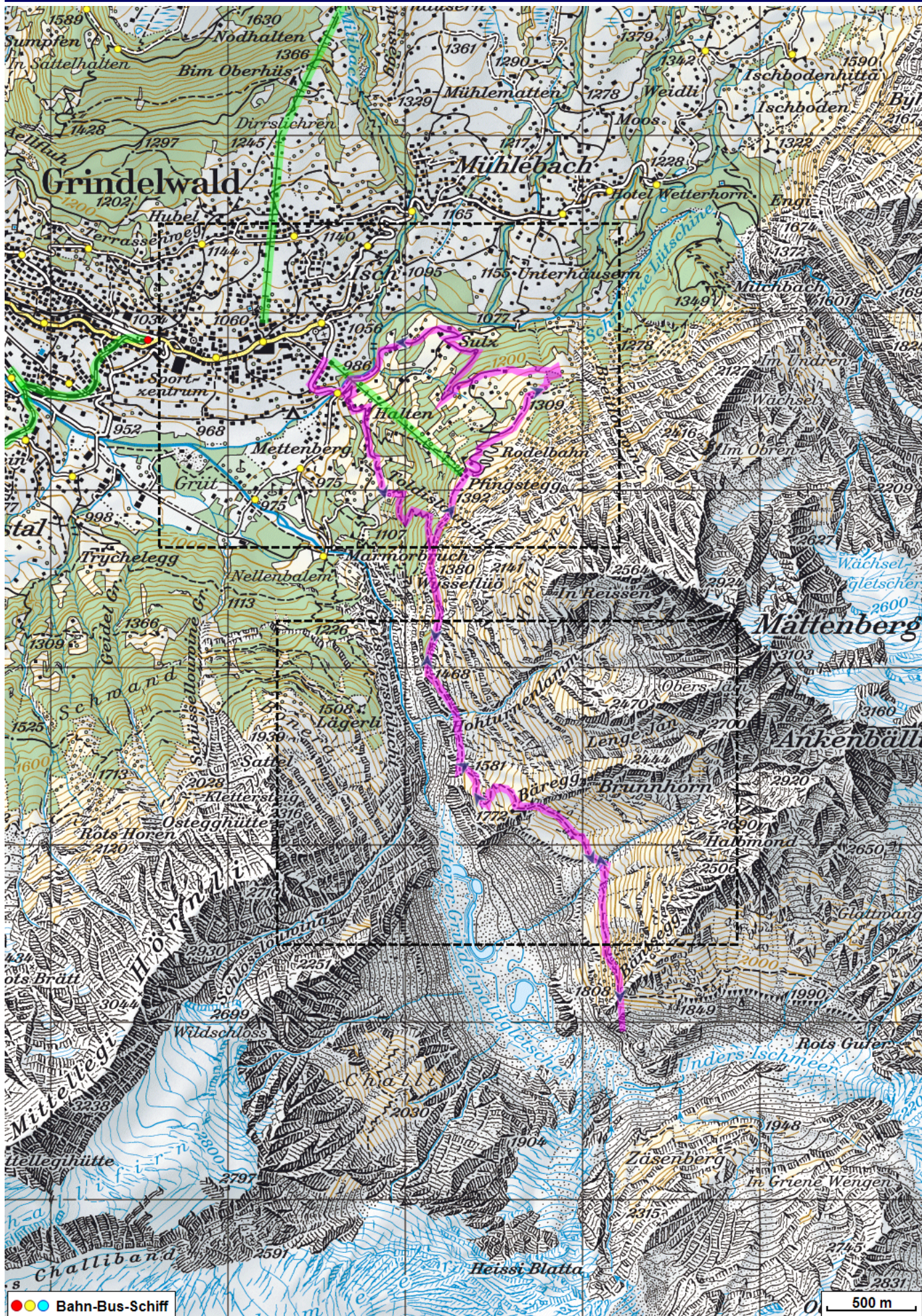
Aufstieg: 1220 m

Abstieg: 1220 m

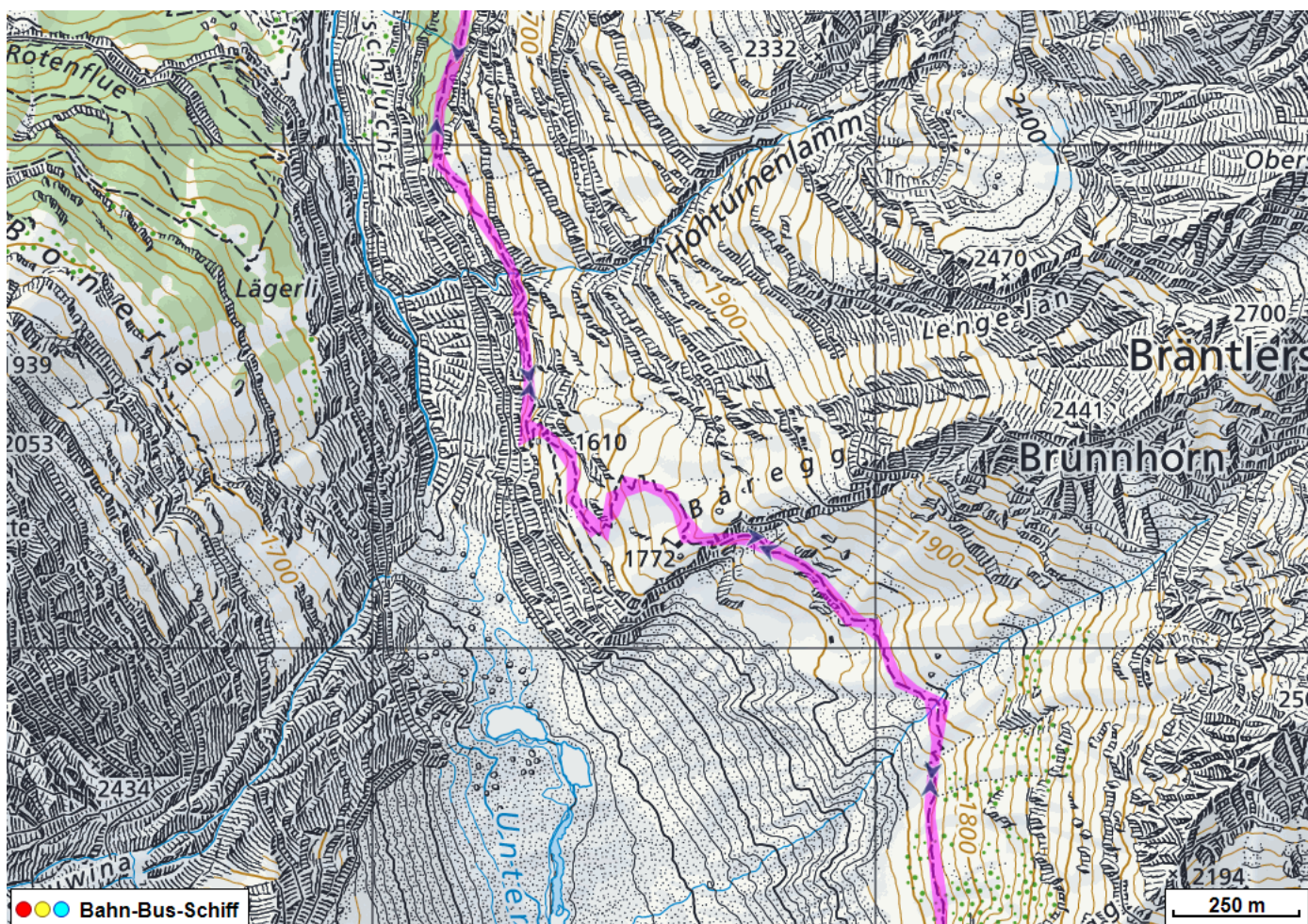
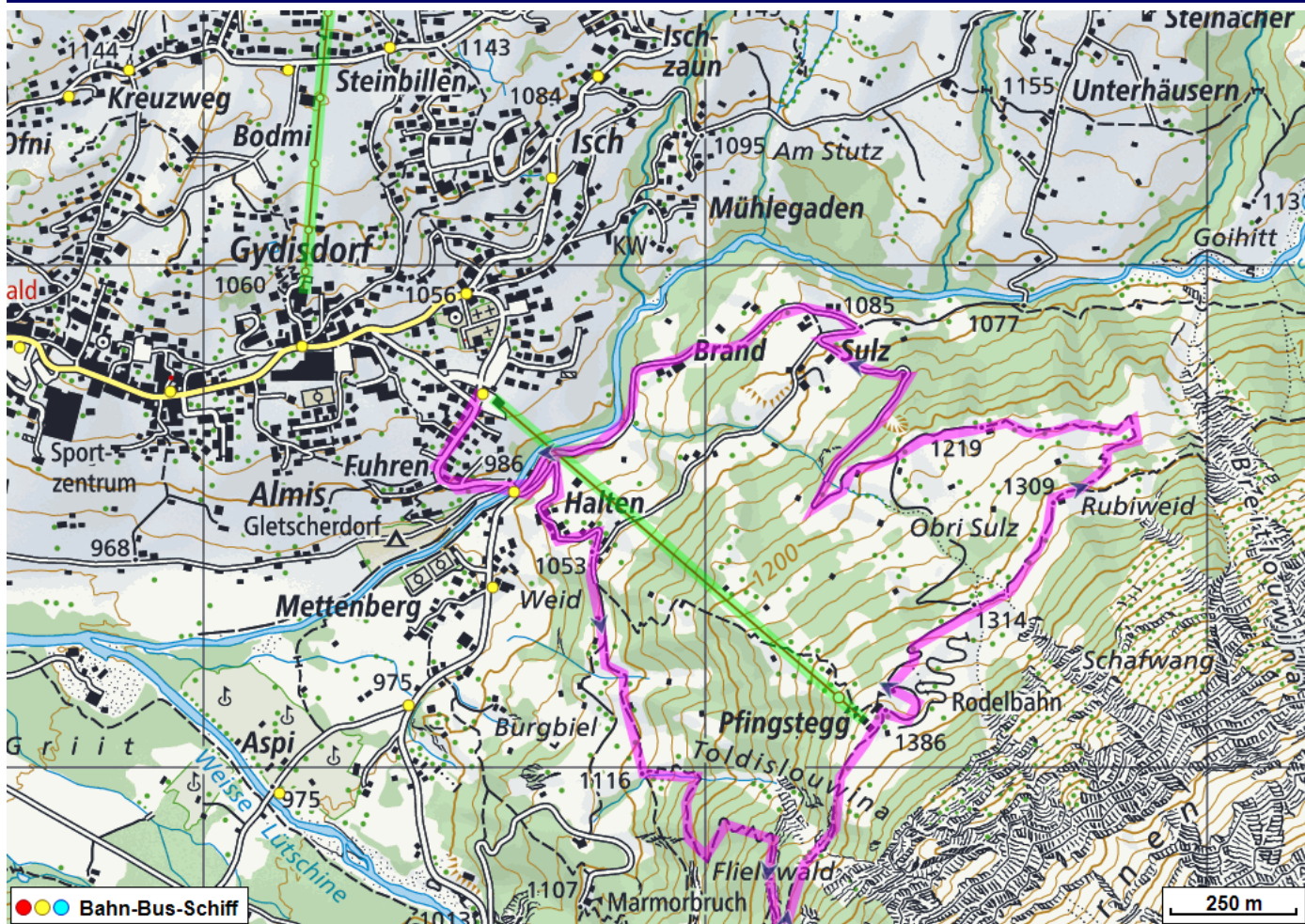
Höchster Punkt: 1808 m.ü.M.

Tourenbeschreibung

Bergwanderung Bäregghütte Bänisegg



Bergwanderung Bäregghütte Bänisegg



Bergwanderung Bäregghütte Bänisegg



Höhenprofil

