
Bergwanderung Le Diablerets



Distanz: 13.5 km

Zeitbedarf: 3½ h

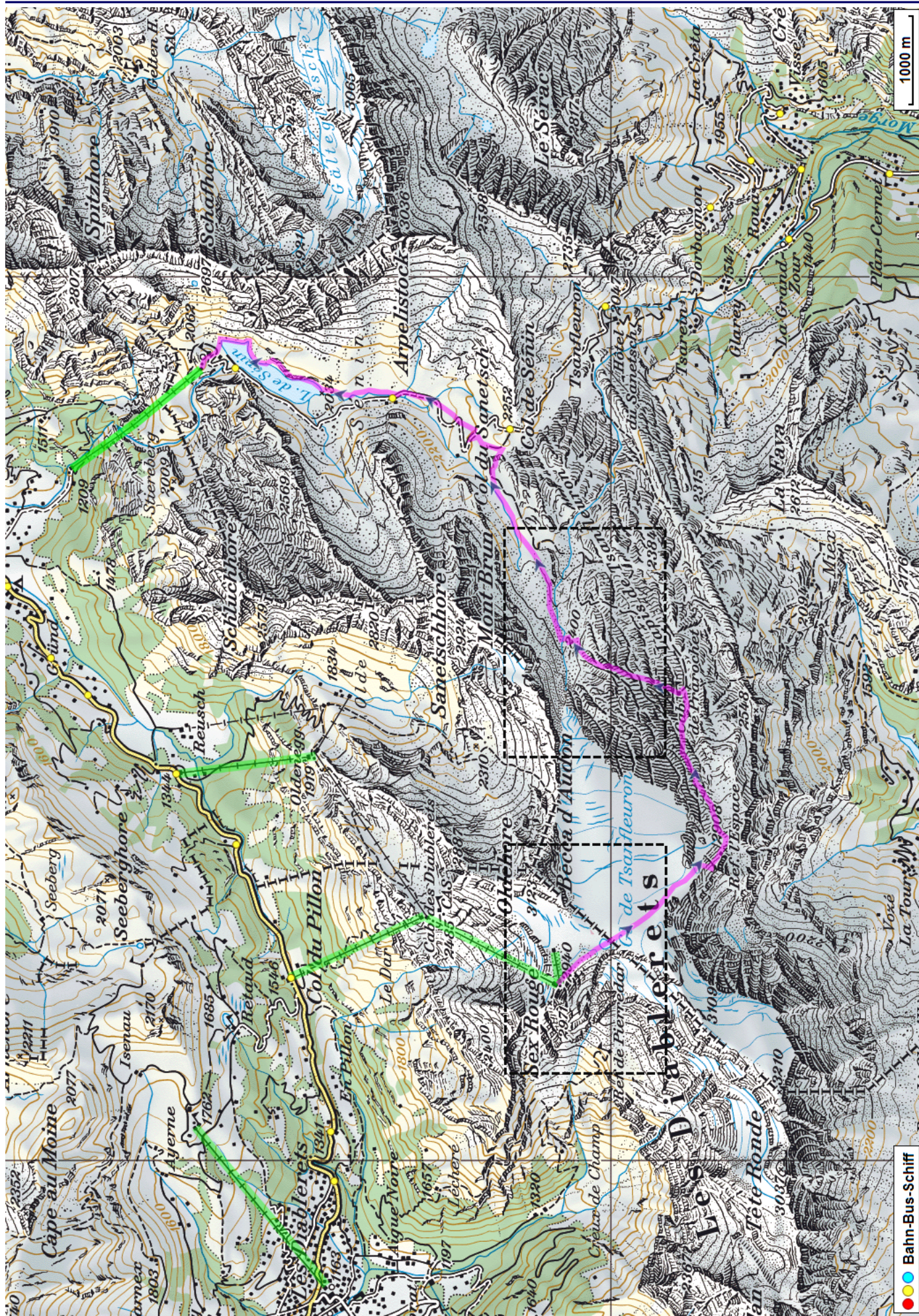
Aufstieg: 170 m

Abstieg: 1100 m

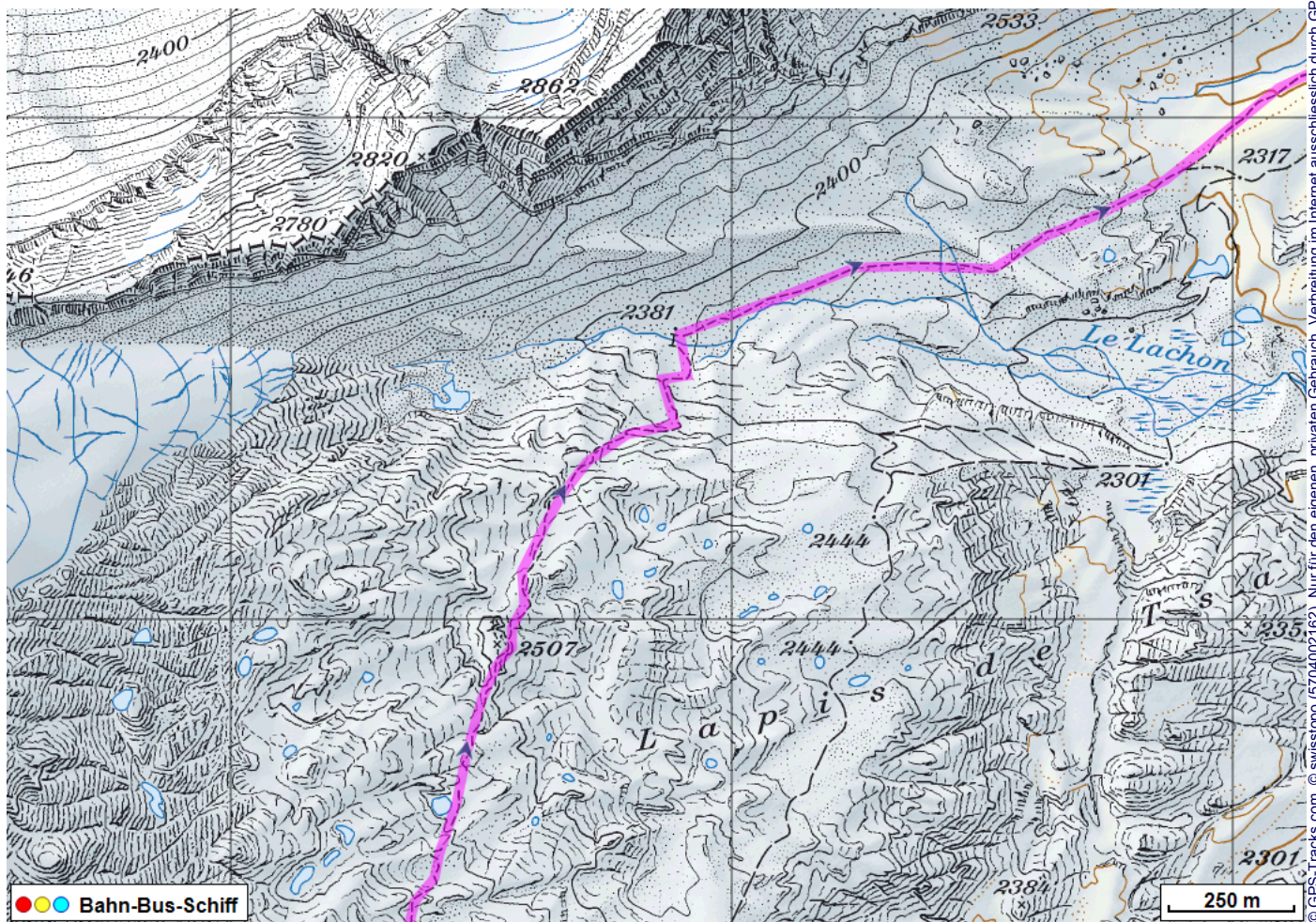
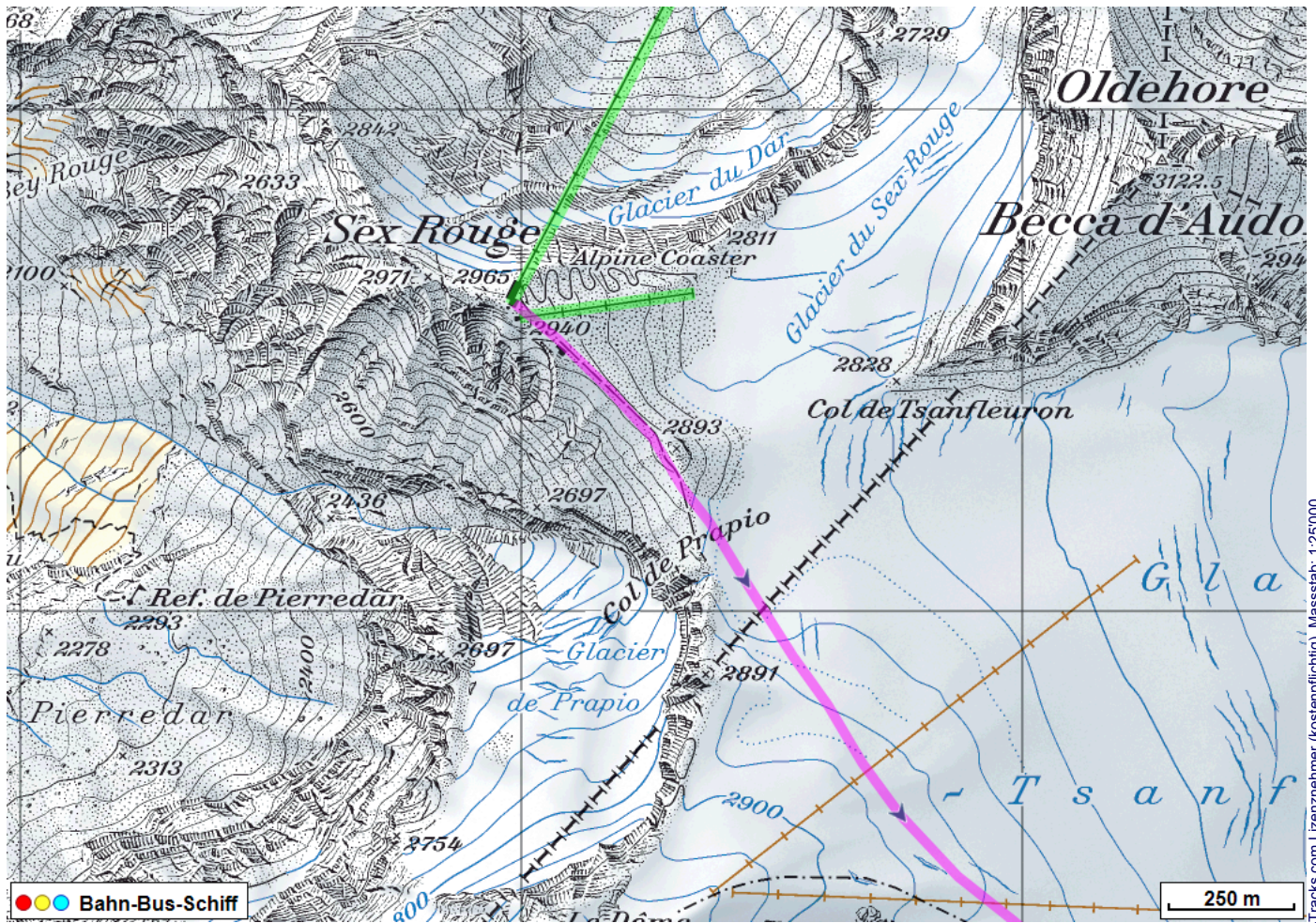
Höchster Punkt: 2940 m.ü.M.

Tourenbeschreibung

Bergwanderung Le Diablerets



Bergwanderung Le Diablerets



Bergwanderung Le Diablerets



Höhenprofil

