
Bergwanderung Wasserngrat



Distanz: 11.7 km

Zeitbedarf: 4³/₄ h

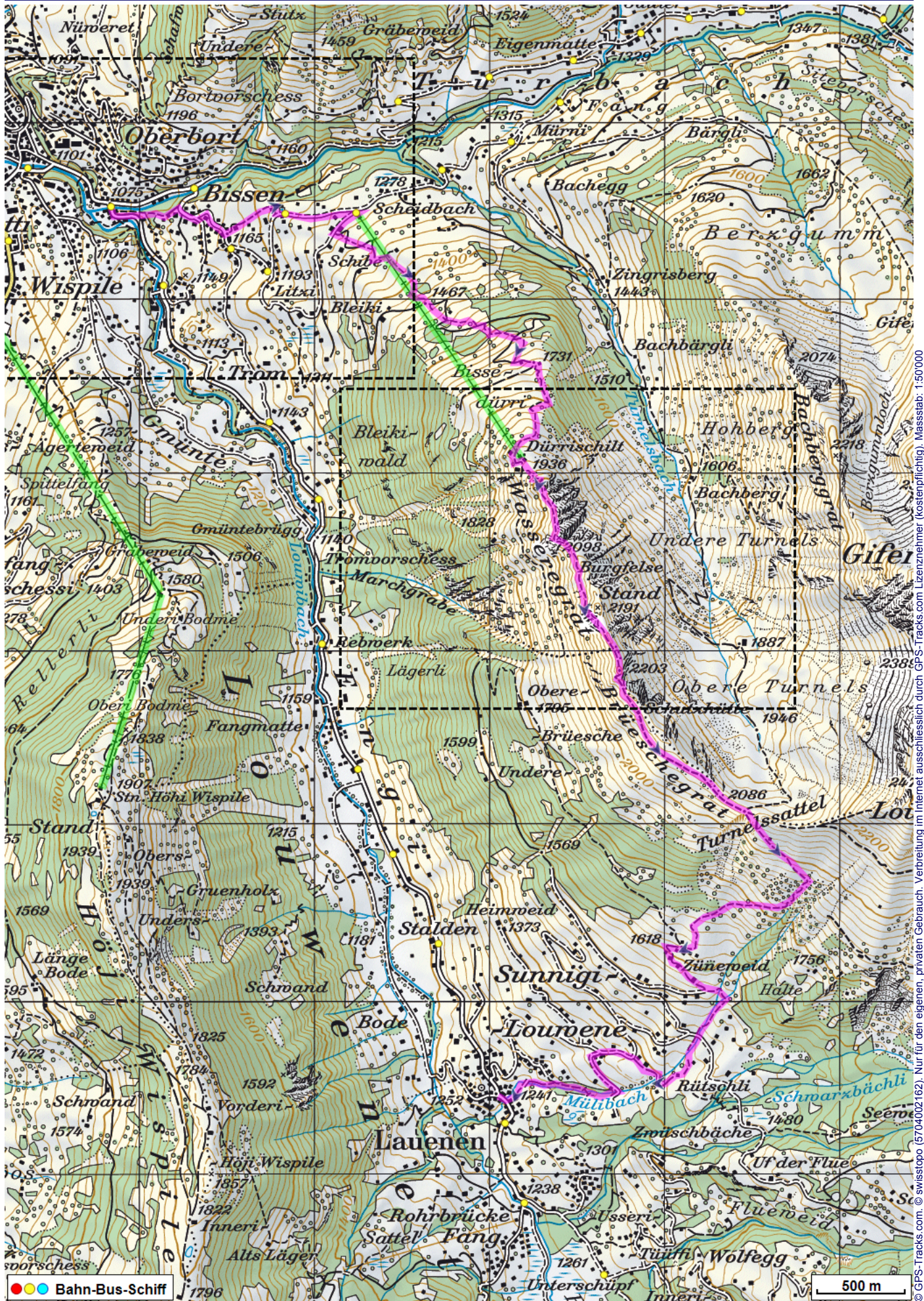
Aufstieg: 1250 m

Abstieg: 1090 m

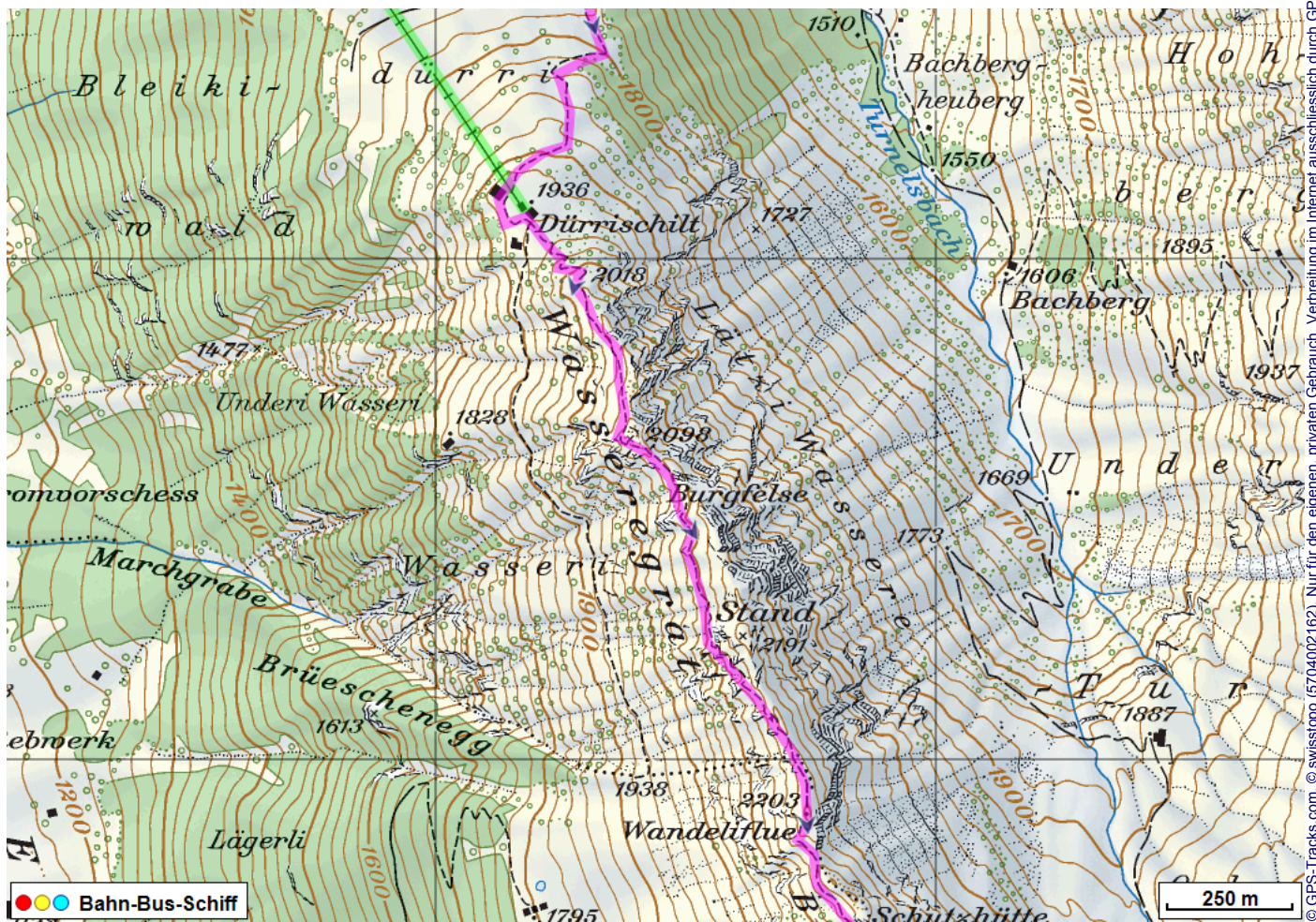
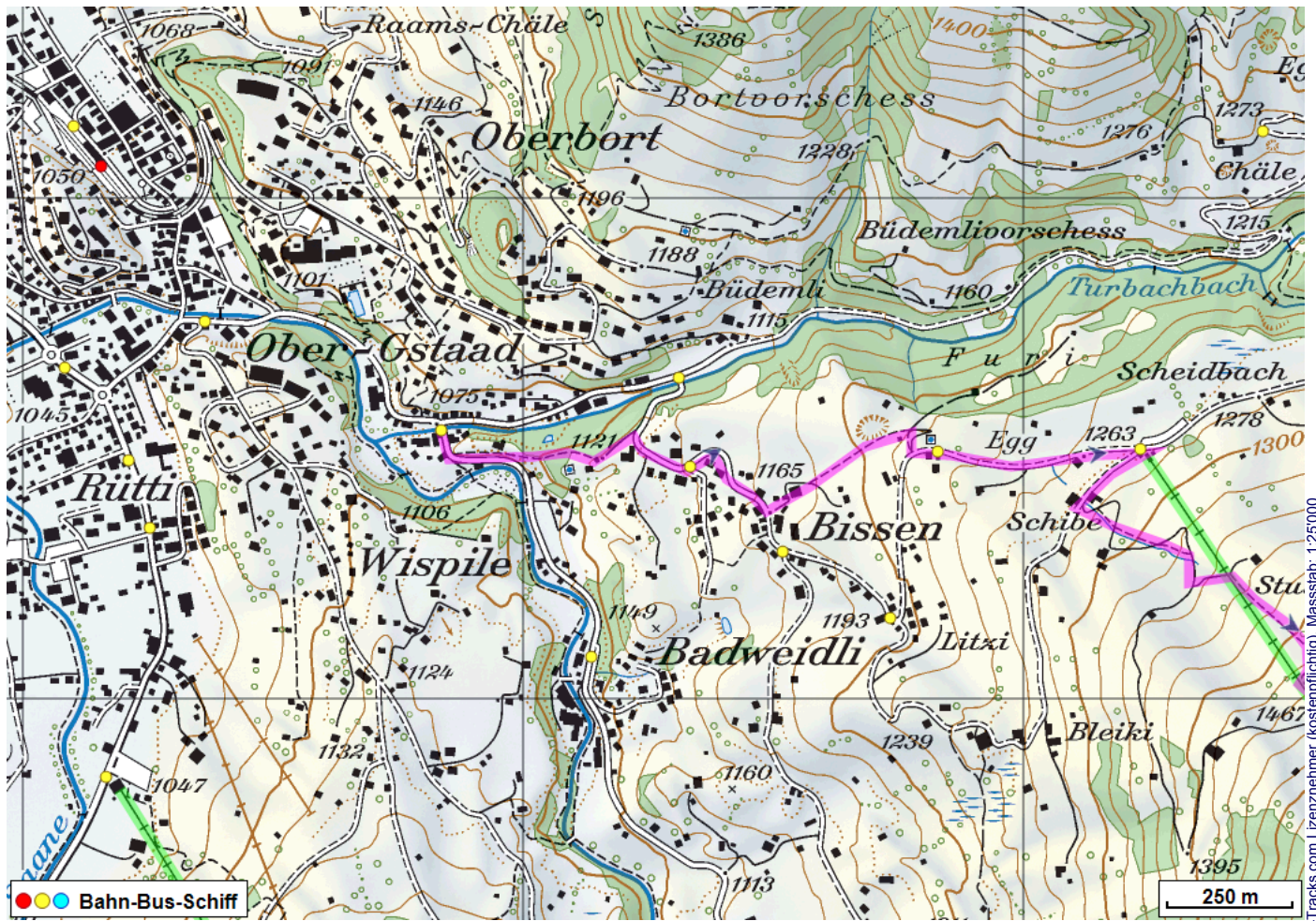
Höchster Punkt: 2203 m.ü.M.

Tourenbeschreibung

Bergwanderung Wasserngrat



Bergwanderung Wasserngrat



Bergwanderung Wasserngrat



Höhenprofil

