

---

# Wanderung Walopsee

---



**Distanz:** 9.6 km

**Zeitbedarf:** 4½ h

**Aufstieg:** 960 m

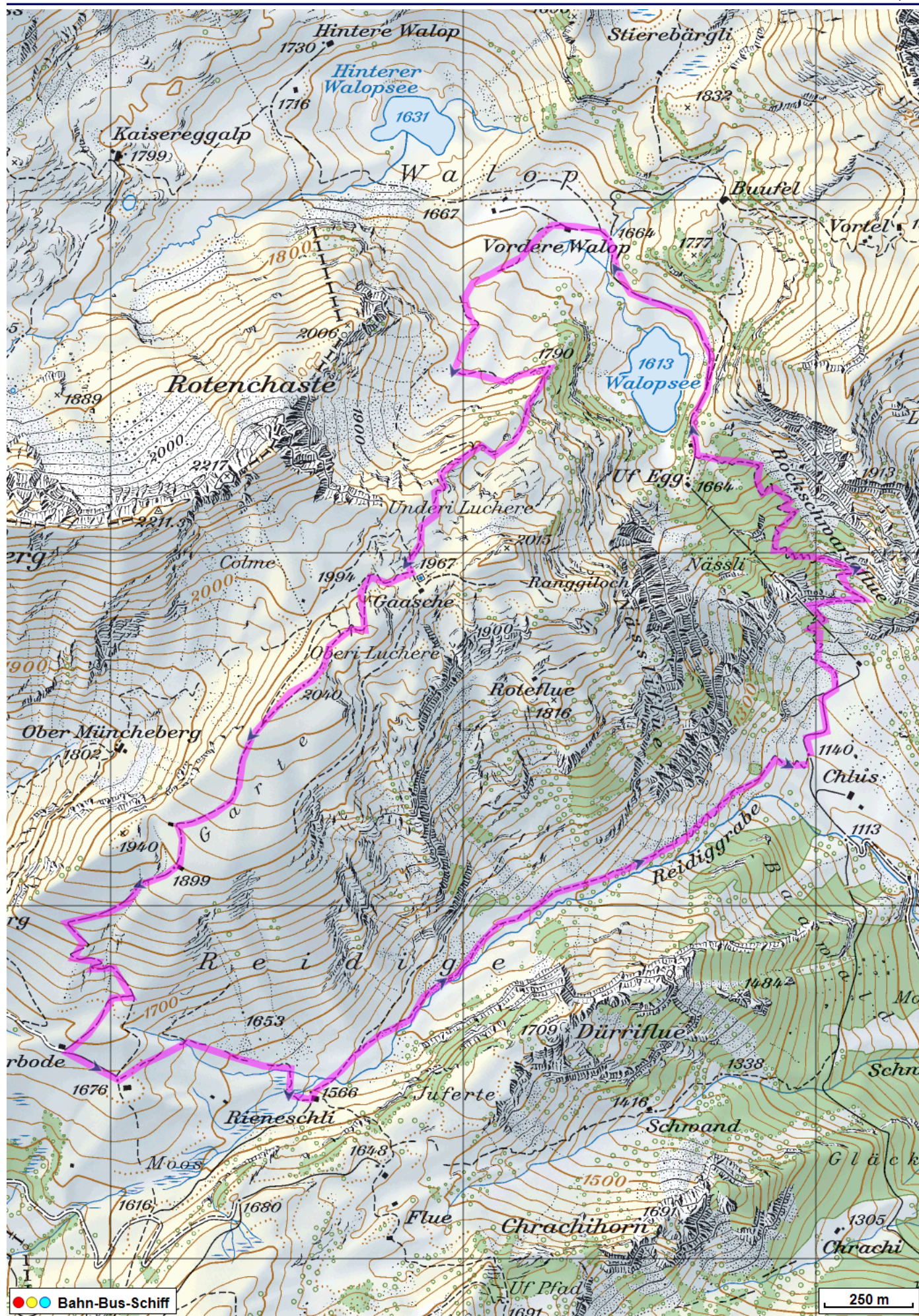
**Abstieg:** 960 m

**Höchster Punkt:** 2040 m.ü.M.

---

## Tourenbeschreibung

# Wanderung Walopsee



© GPS-Tracks.com. © swisstopo (6704002162). Nur für den eigenen, privaten Gebrauch. Verbreitung im Internet ausschliesslich durch GPS-Tracks.com Lizenznehmer (kostenpflichtig). Massstab: 1:25000

# Wanderung Walopsee

## Höhenprofil

