

---

# Bergwanderung Britanniahütte Heidenfriedhof

---



**Distanz:** 13.2 km

**Zeitbedarf:** 4¼ h

**Aufstieg:** 355 m

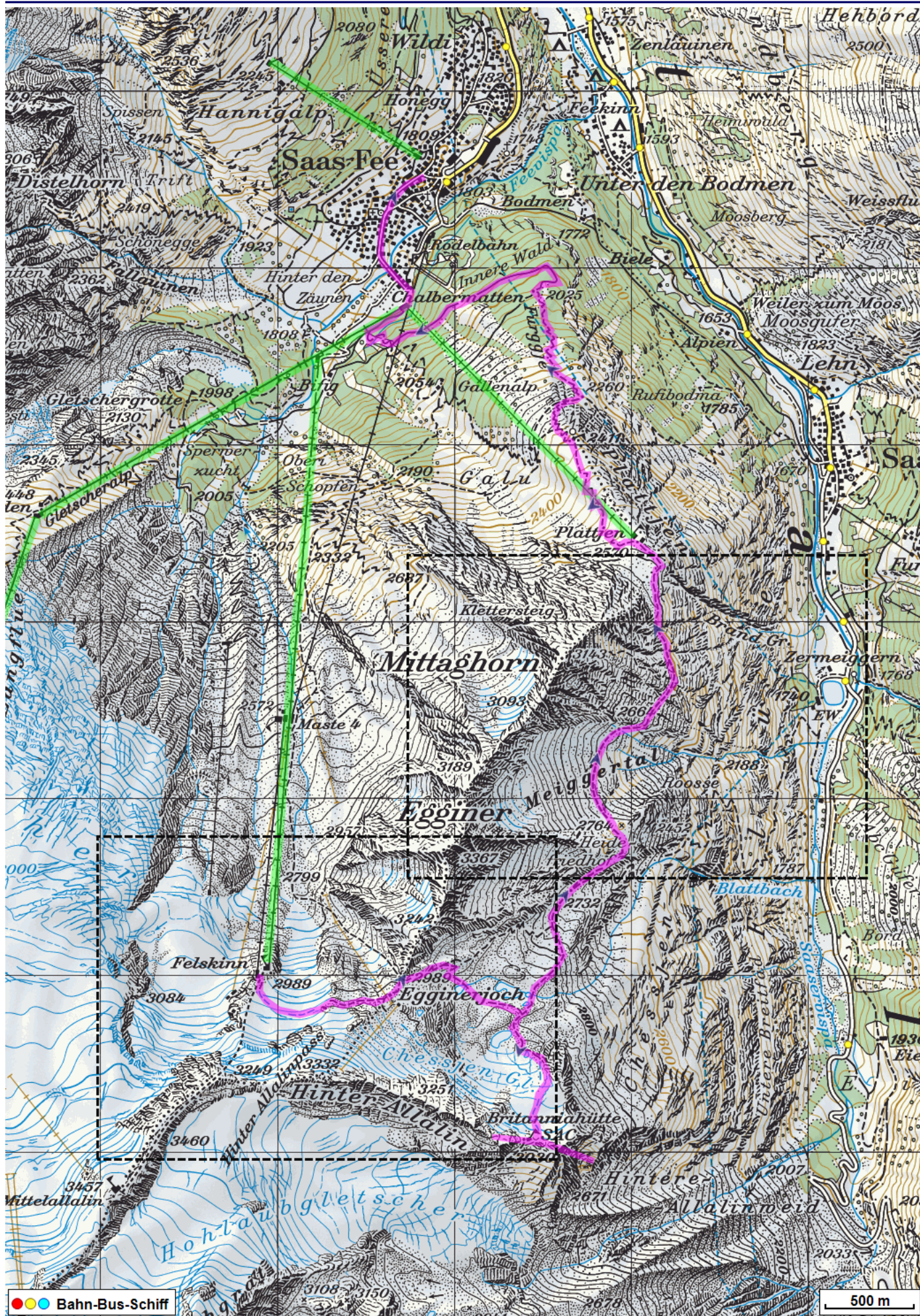
**Abstieg:** 1560 m

**Höchster Punkt:** 3070 m.ü.M.

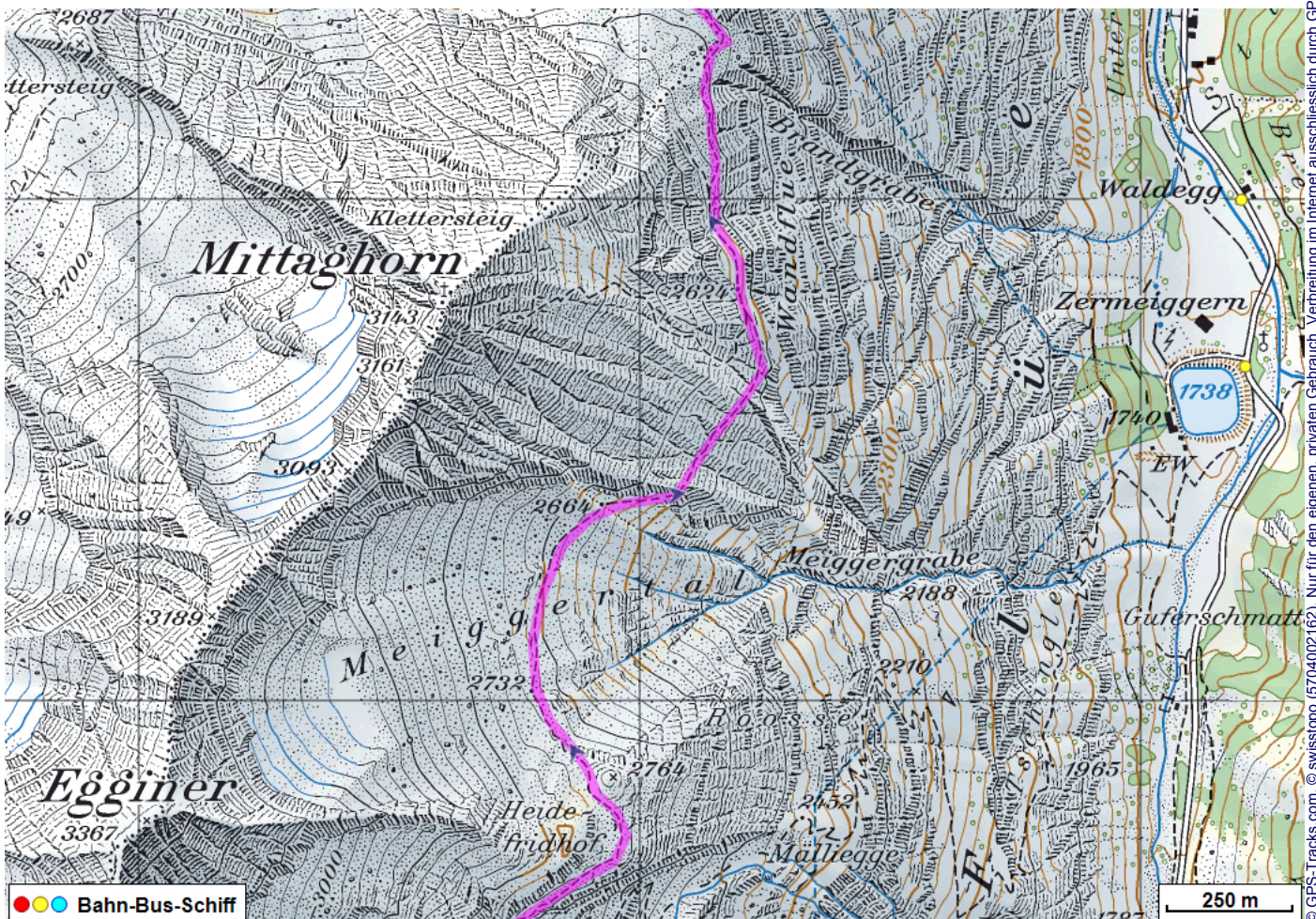
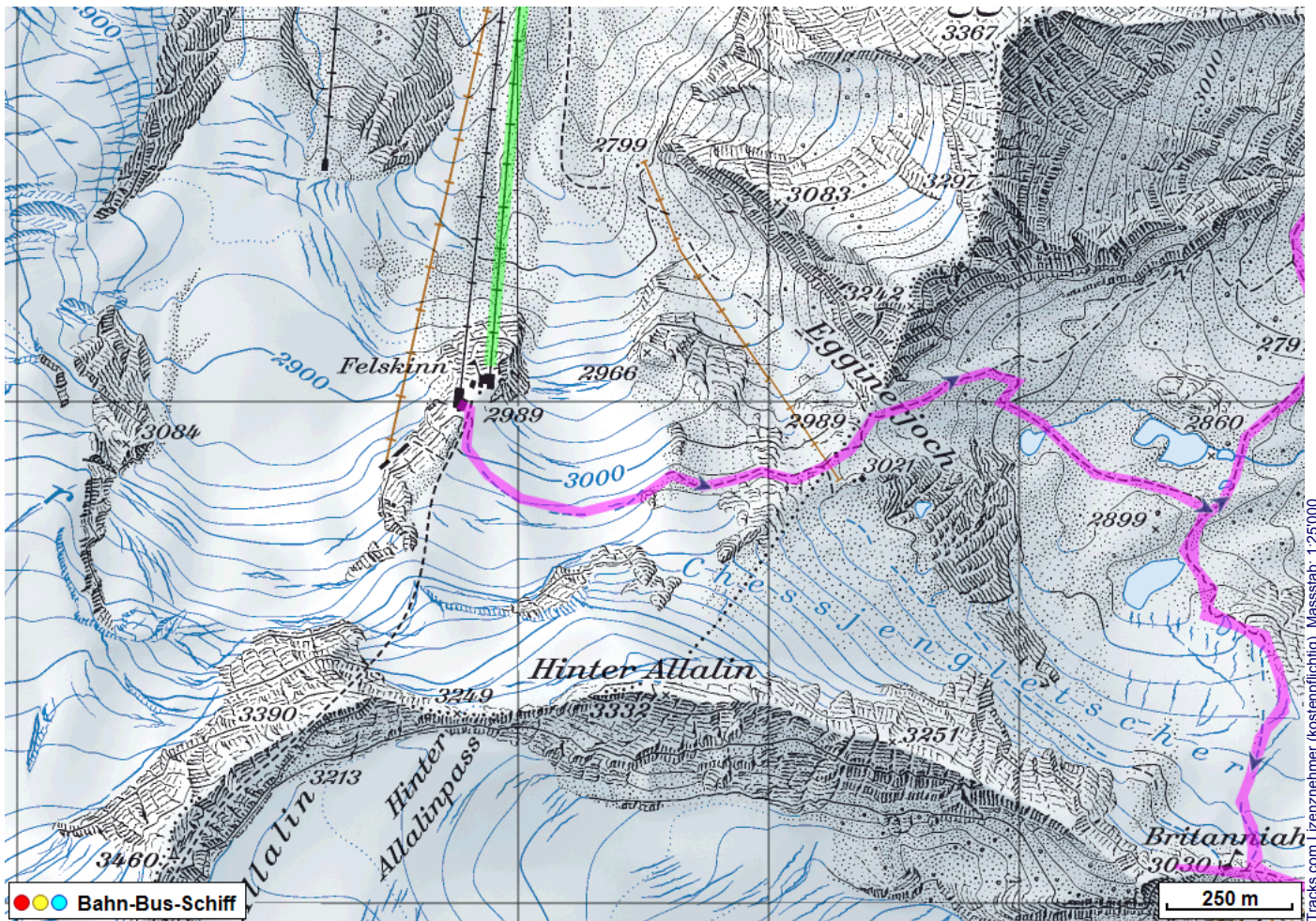
---

## Tourenbeschreibung

# Bergwanderung Britanniahütte Heidenfriedhof



# Bergwanderung Britanniahütte Heidenfriedhof



# Bergwanderung Britanniahütte Heidenfriedhof



## Höhenprofil

