

---

# Bergwanderung Oberaletschhütte Belalp

---



**Distanz:** 9.5 km

**Zeitbedarf:** 3 h

**Aufstieg:** 350 m

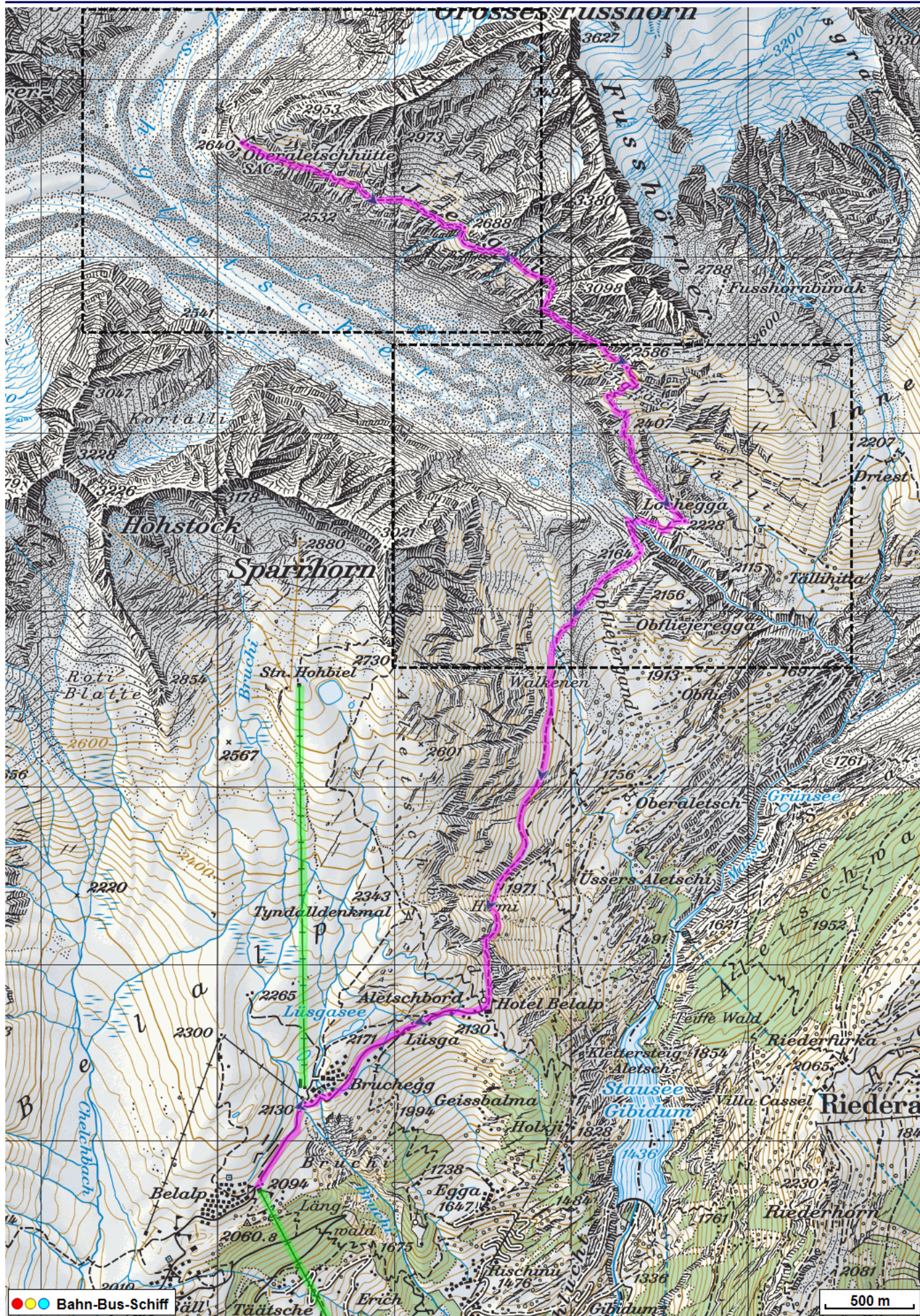
**Abstieg:** 890 m

**Höchster Punkt:** 2640 m.ü.M.

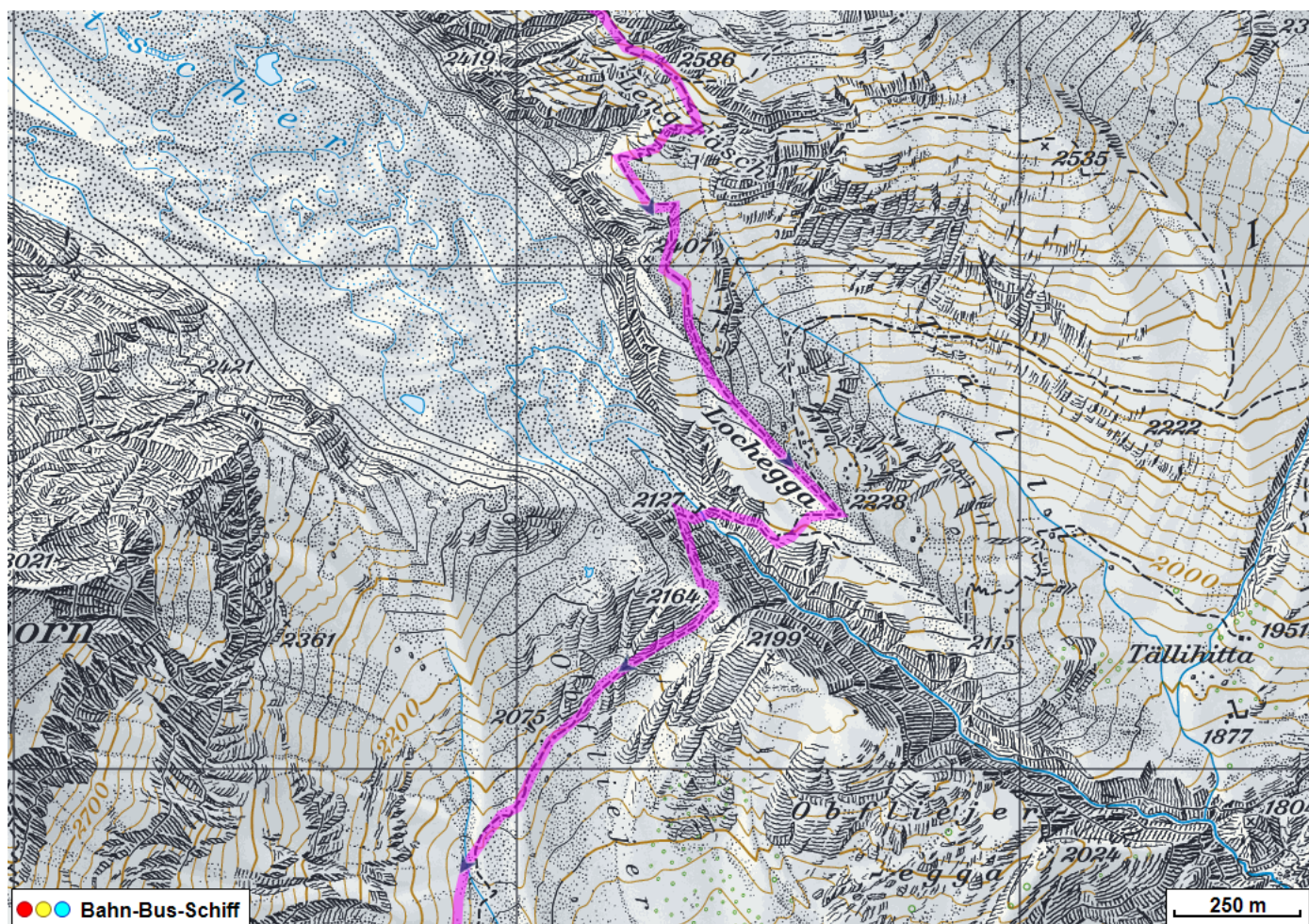
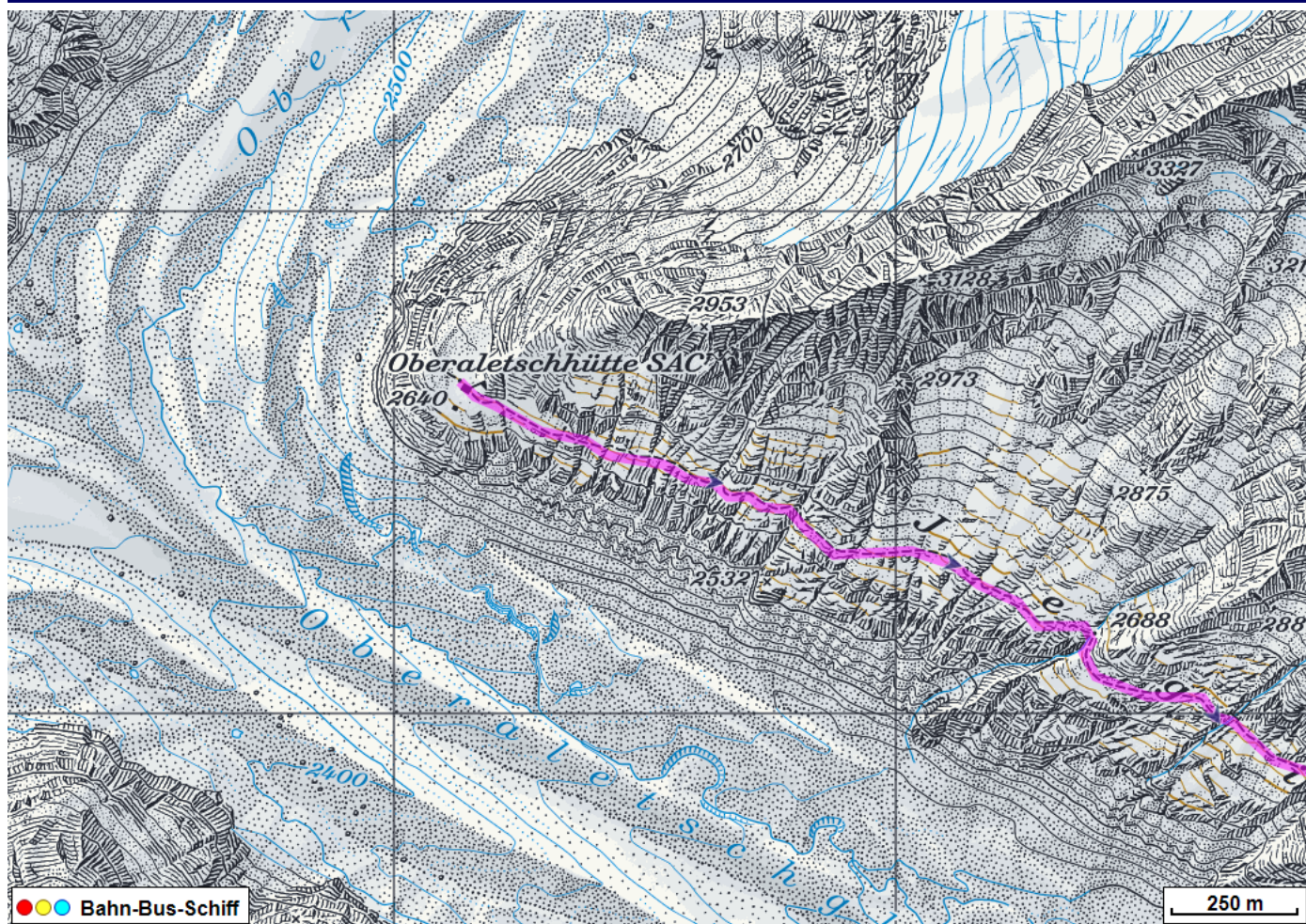
---

## Tourenbeschreibung

# Bergwanderung Oberaletschhütte Belalp



# Bergwanderung Oberaletschhütte Belalp



# Bergwanderung Oberaletschhütte Belalp



## Höhenprofil

