
Bergwanderung Leukerbad Restipass Lauchernalp



Distanz: 14.7 km

Zeitbedarf: 4½ h

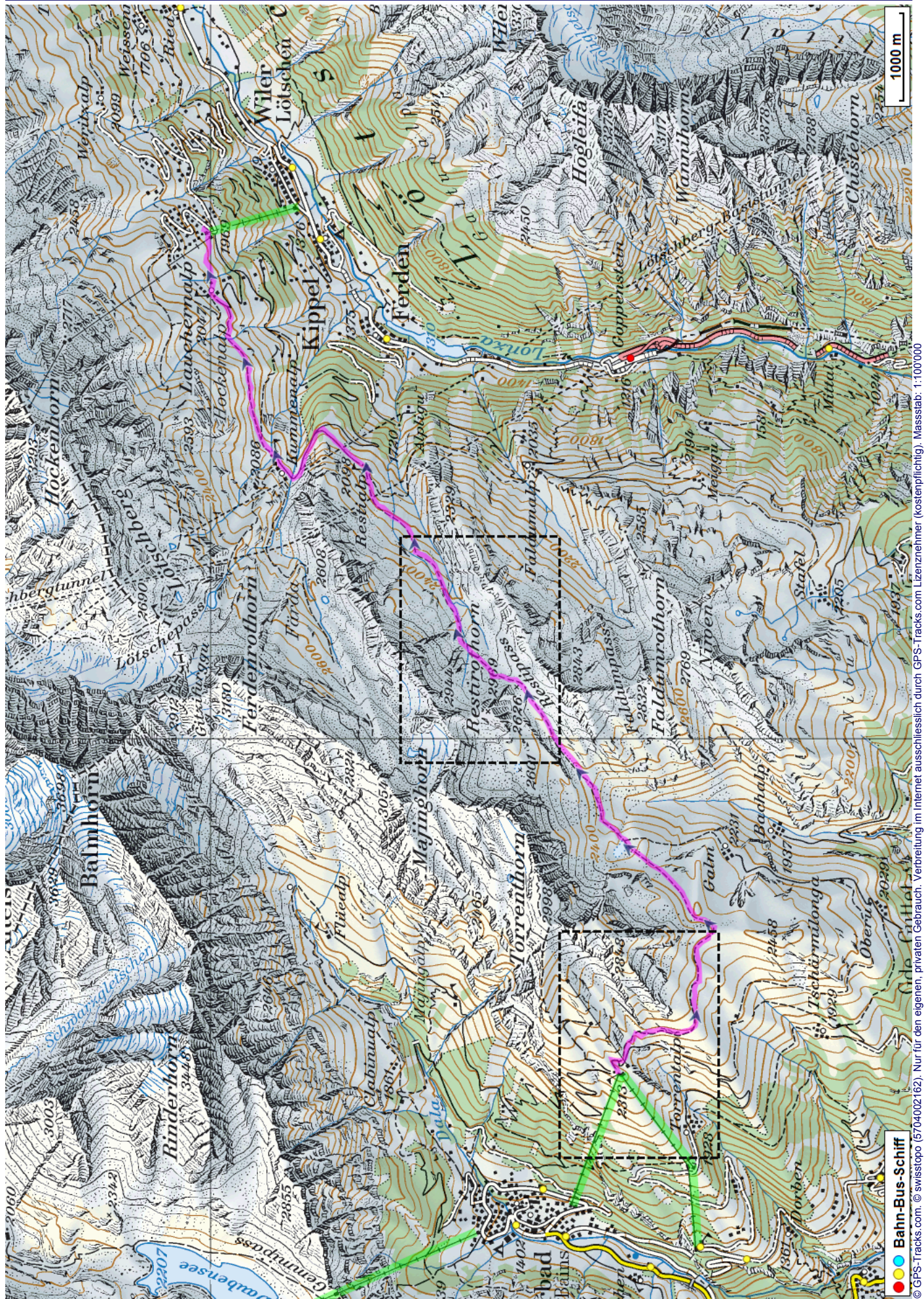
Aufstieg: 765 m

Abstieg: 1105 m

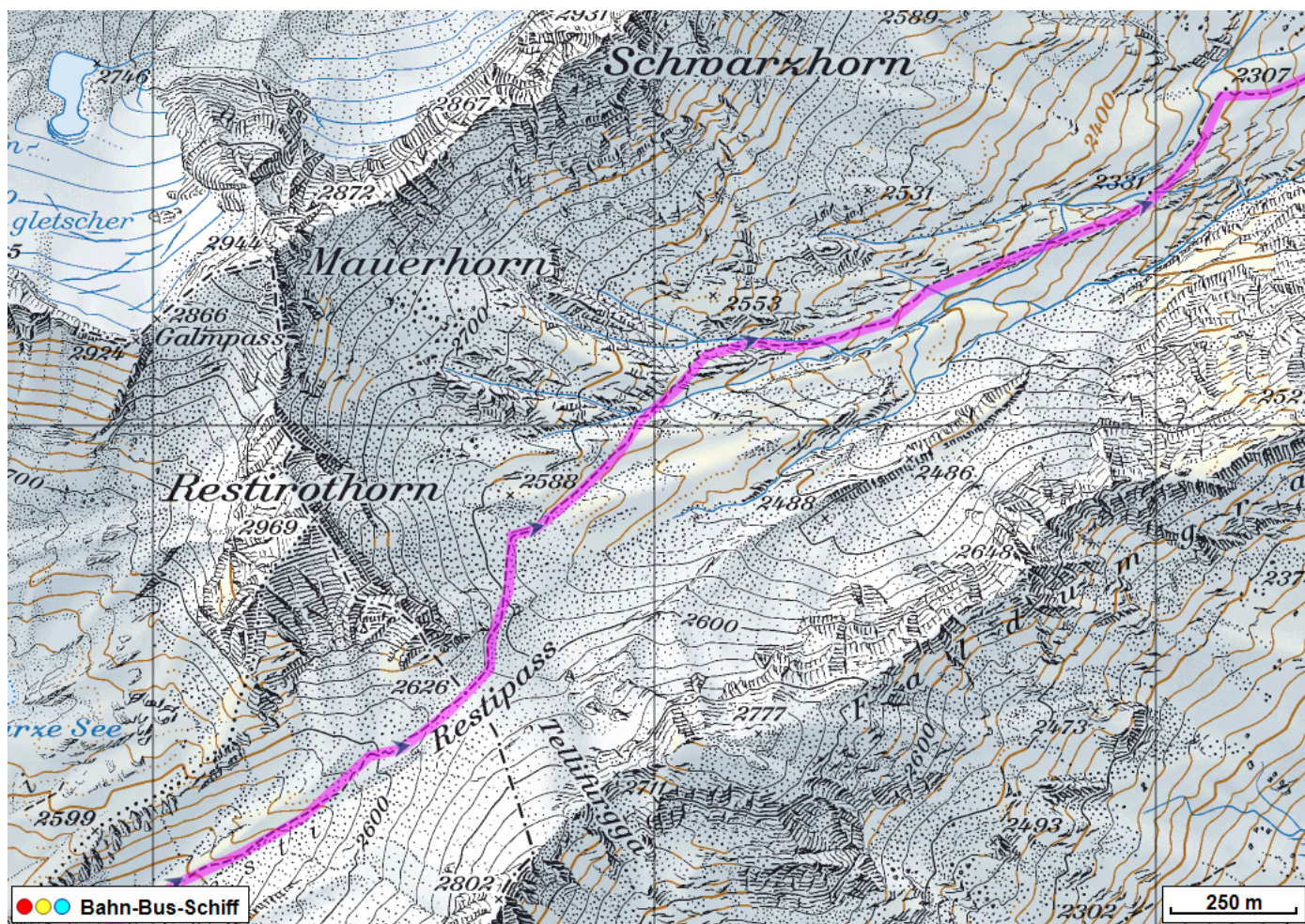
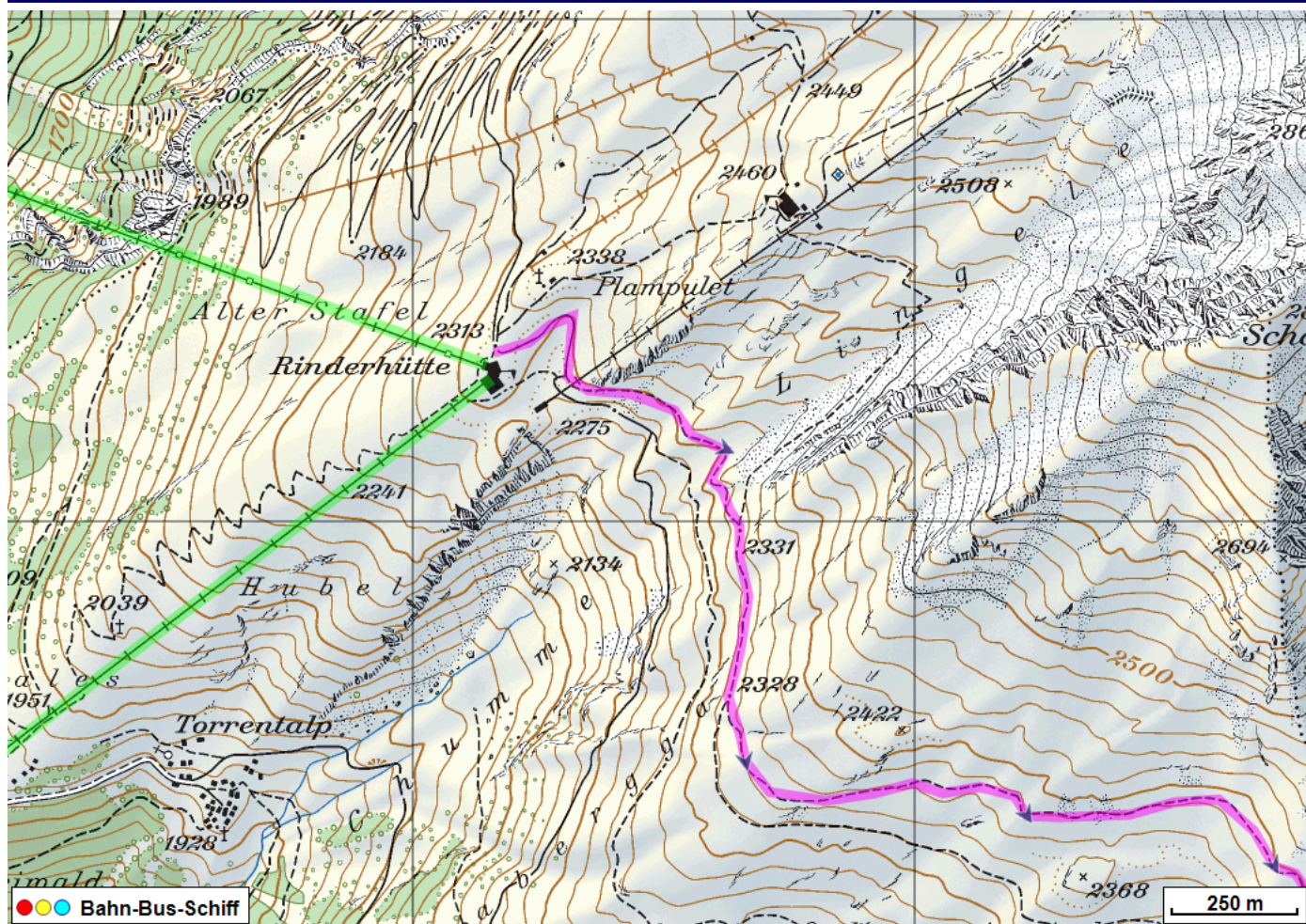
Höchster Punkt: 2626 m.ü.M.

Tourenbeschreibung

Bergwanderung Leukerbad Restipass Lauchernalp



Bergwanderung Leukerbad Restipass Lauchernalp



Bergwanderung Leukerbad Restipass Lauchernalp



Höhenprofil

