
Wanderung Seebodenalp Rigi



Distanz: 13.4 km

Zeitbedarf: 4 h

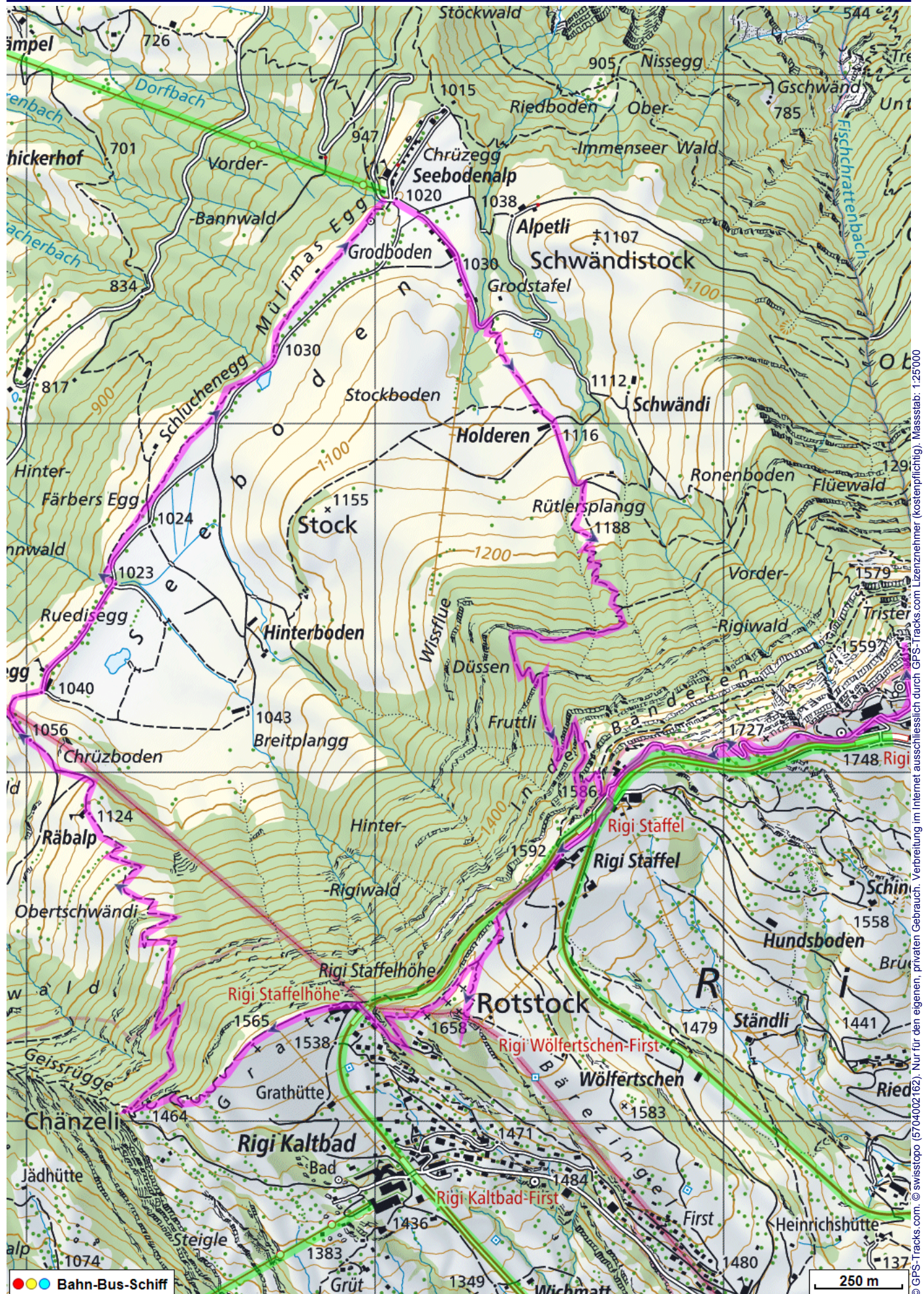
Aufstieg: 1190 m

Abstieg: 1190 m

Höchster Punkt: 1797 m.ü.M.

Tourenbeschreibung

Wanderung Seebodenalp Rigi



© GPS-Tracks.com. © swisstopo (5704002162). Nur für den eigenen, privaten Gebrauch. Verbreitung im Internet ausschliesslich durch GPS-Tracks.com Lizenznehmer (kostenpflichtig). Massstab: 1:25000

Wanderung Seebodenalp Rigi



Höhenprofil

