
Bergtour Foggenhorn Nessjeri Suone



Distanz: 10.8 km

Zeitbedarf: 3³/₄ h

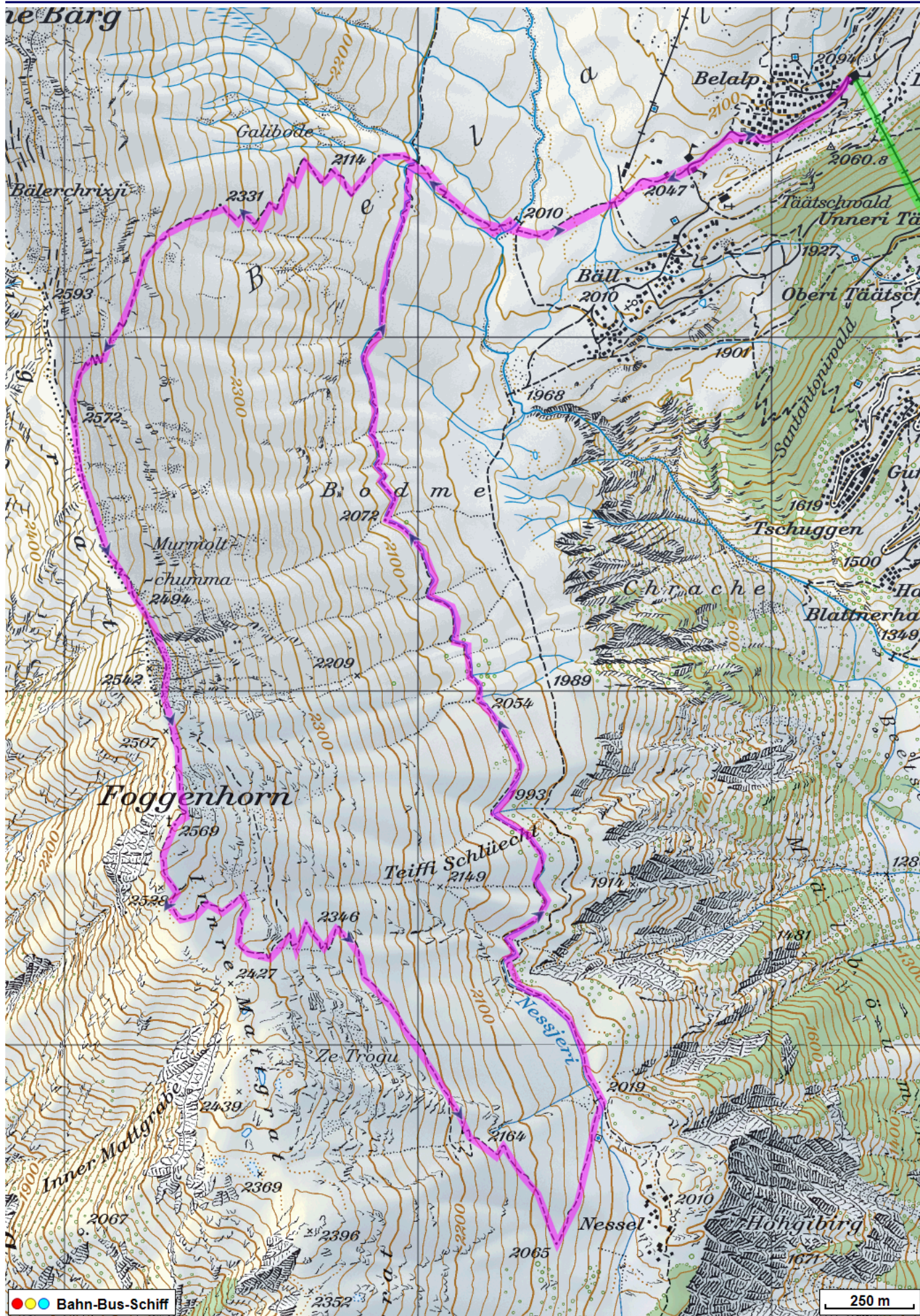
Aufstieg: 880 m

Abstieg: 880 m

Höchster Punkt: 2569 m.ü.M.

Tourenbeschreibung

Bergtour Foggenhorn Nessjeri Suone



Bergtour Foggenhorn Nessjeri Suone



Höhenprofil

