
Bergwanderung Spannorthütte Schlossberglücke



Distanz: 12.6 km

Zeitbedarf: 5³/₄ h

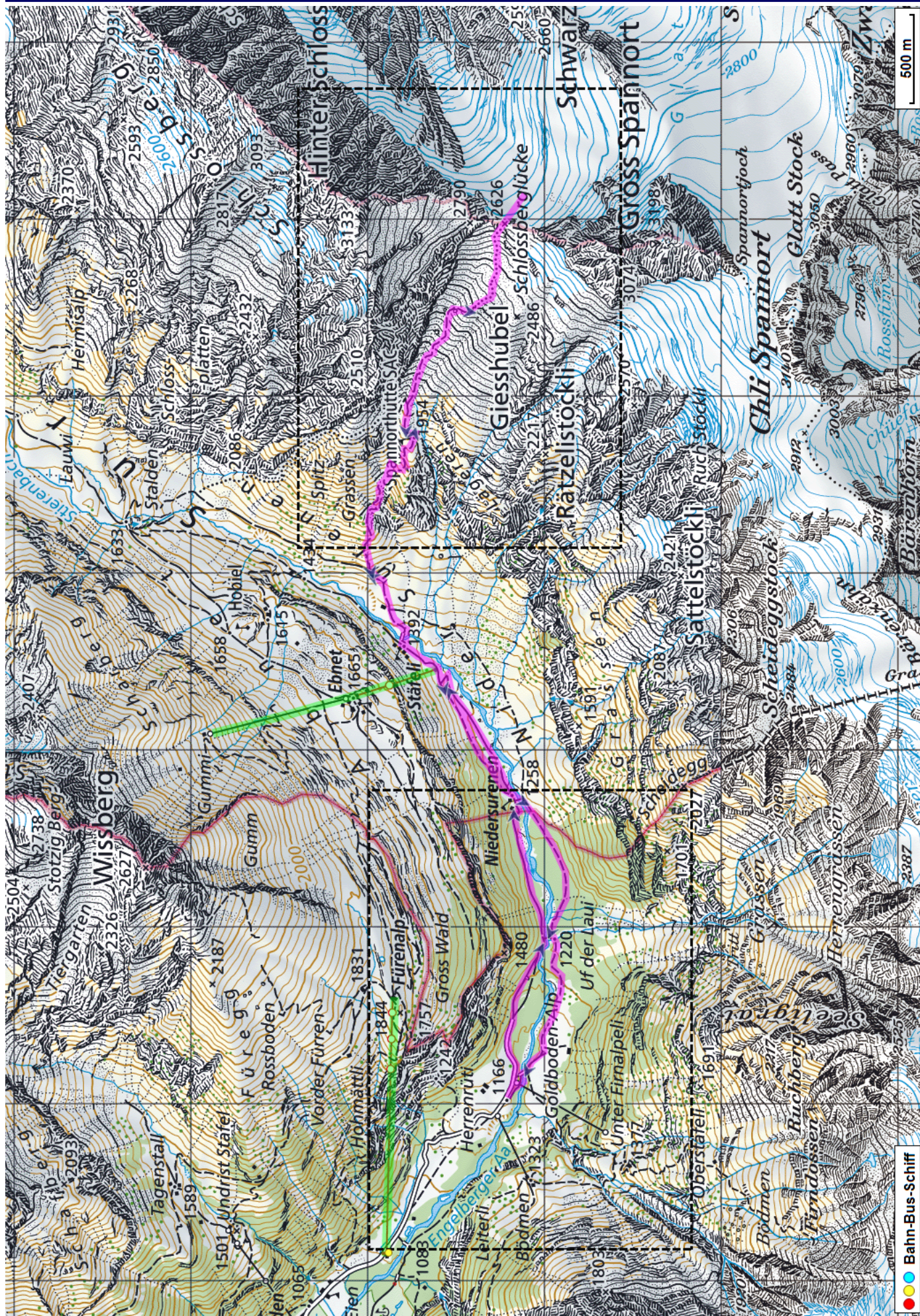
Aufstieg: 1550 m

Abstieg: 1550 m

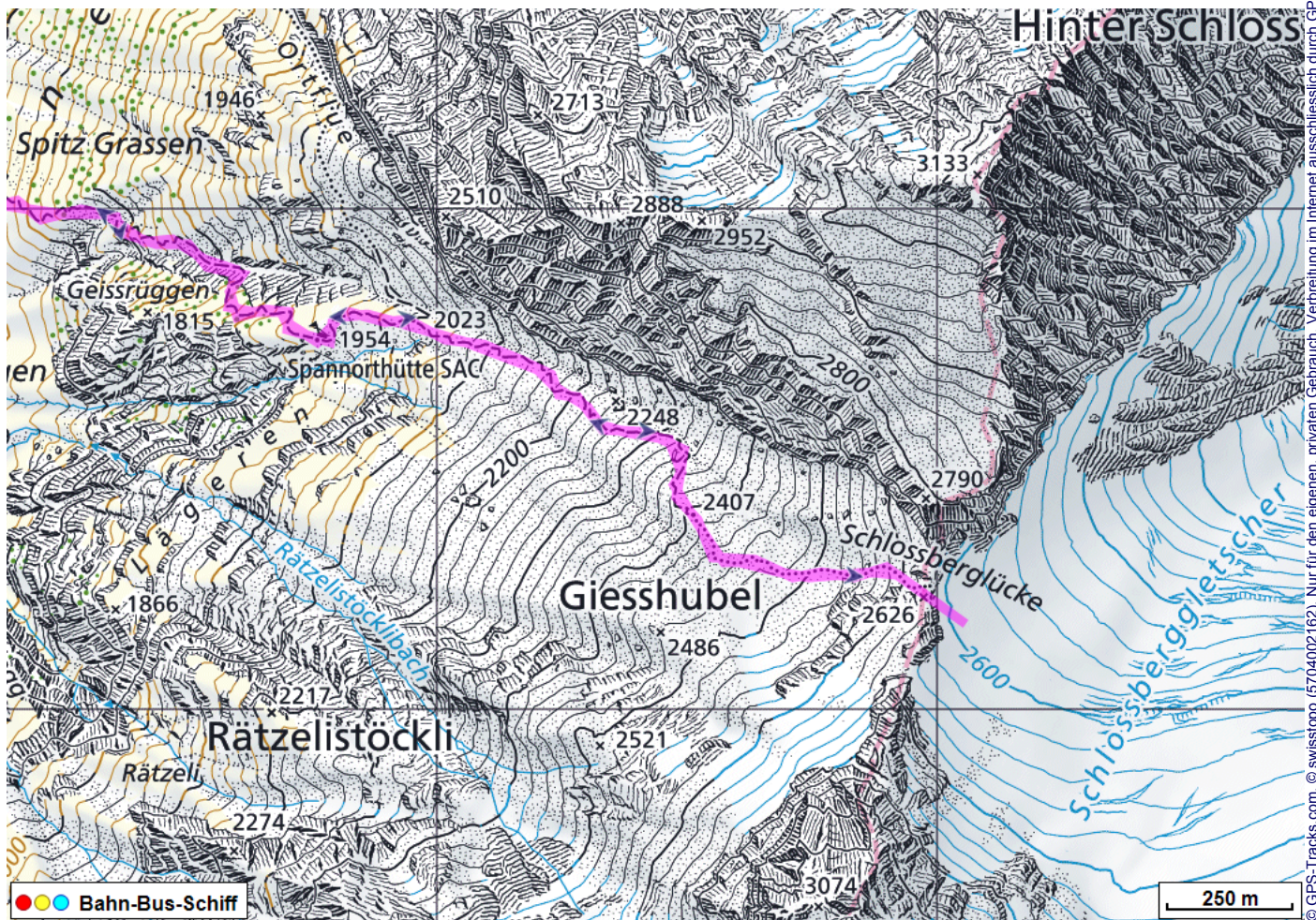
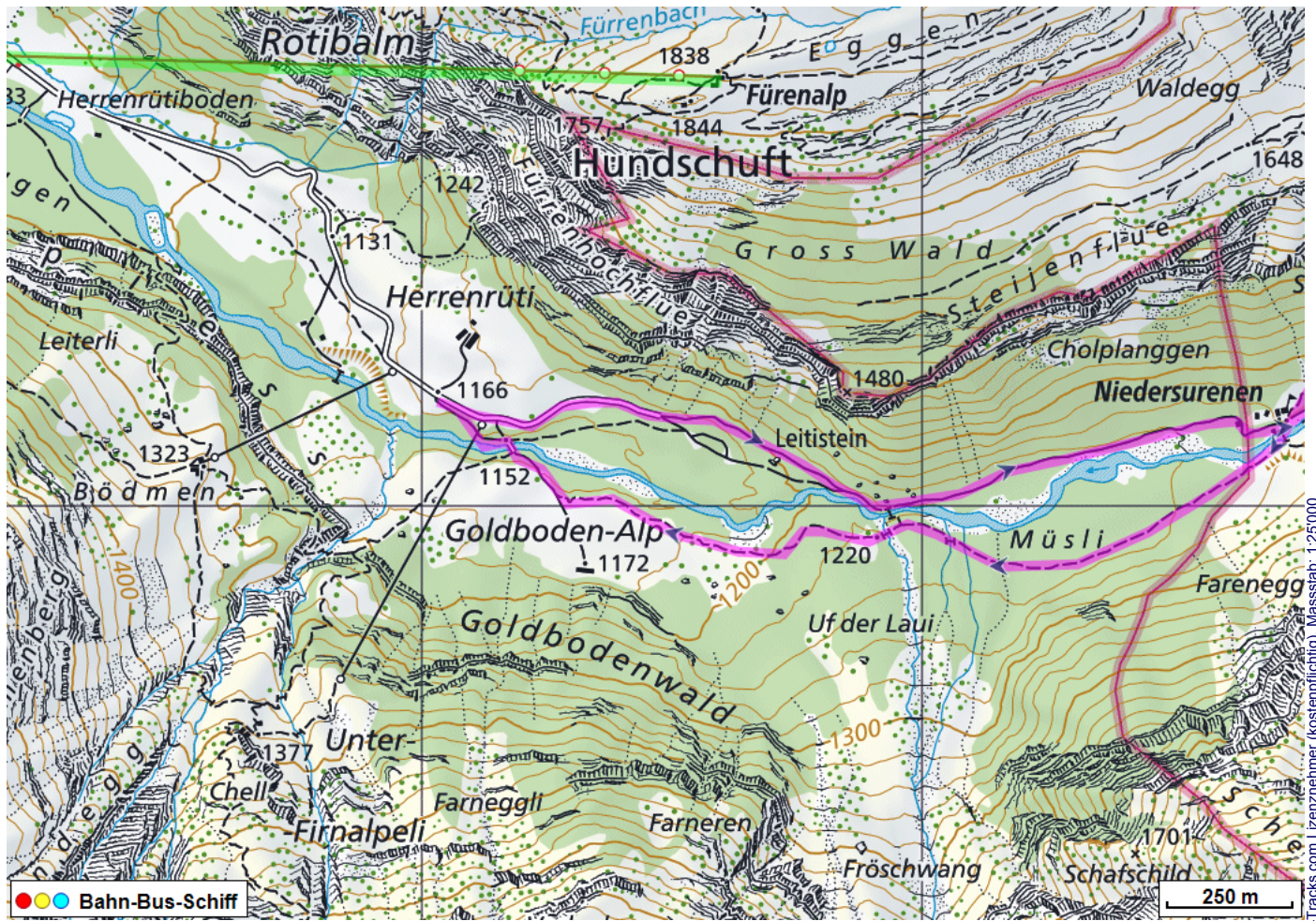
Höchster Punkt: 2627 m.ü.M.

Tourenbeschreibung

Bergwanderung Spannorthütte Schlossbergglücke



Bergwanderung Spannorthütte Schlossbergglücke



© GPS-Tracks.com. © swisstopo (5704002162). Nur für den eigenen, privaten Gebrauch. Verbreitung im Internet ausschliesslich durch GPS-Tracks.com Lizenznehmer (kostenpflichtig). Massstab: 1:25000

Bergwanderung Spannorthütte Schlossbergglücke



Höhenprofil

