
Bergwanderung Zinal Cabane d'Arpitettaz



Distanz: 21 km

Zeitbedarf: 7 h

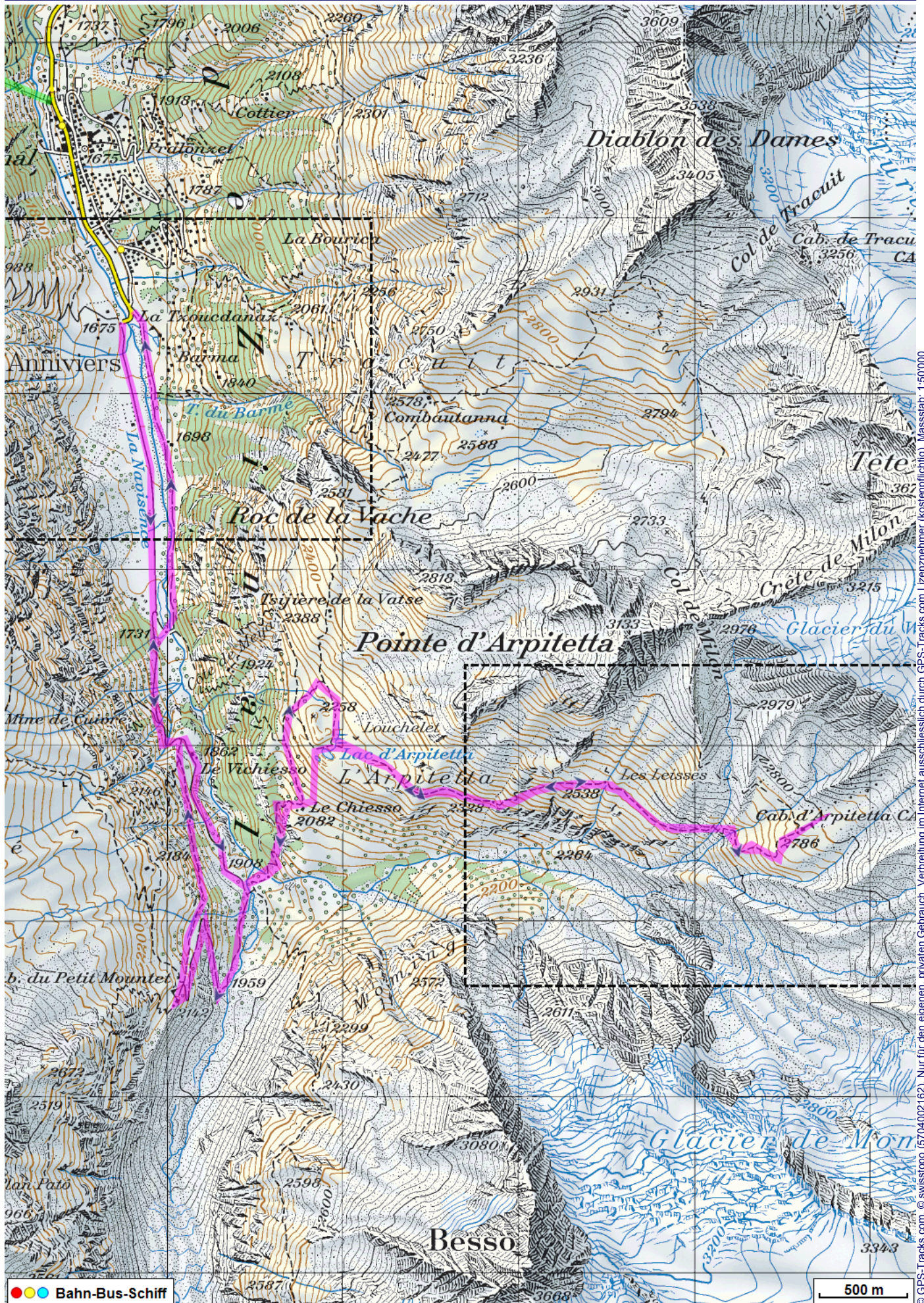
Aufstieg: 1520 m

Abstieg: 1520 m

Höchster Punkt: 2786 m.ü.M.

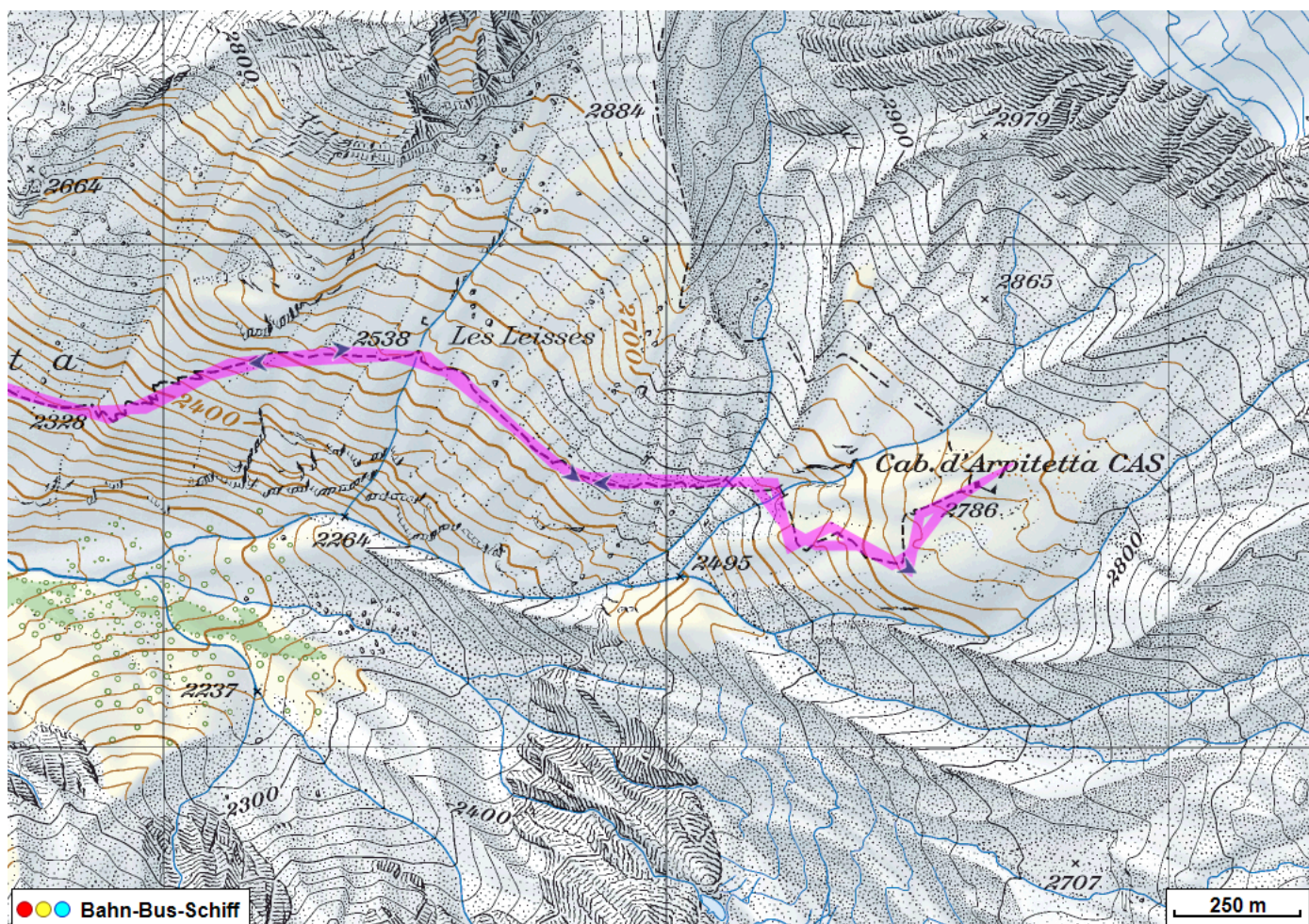
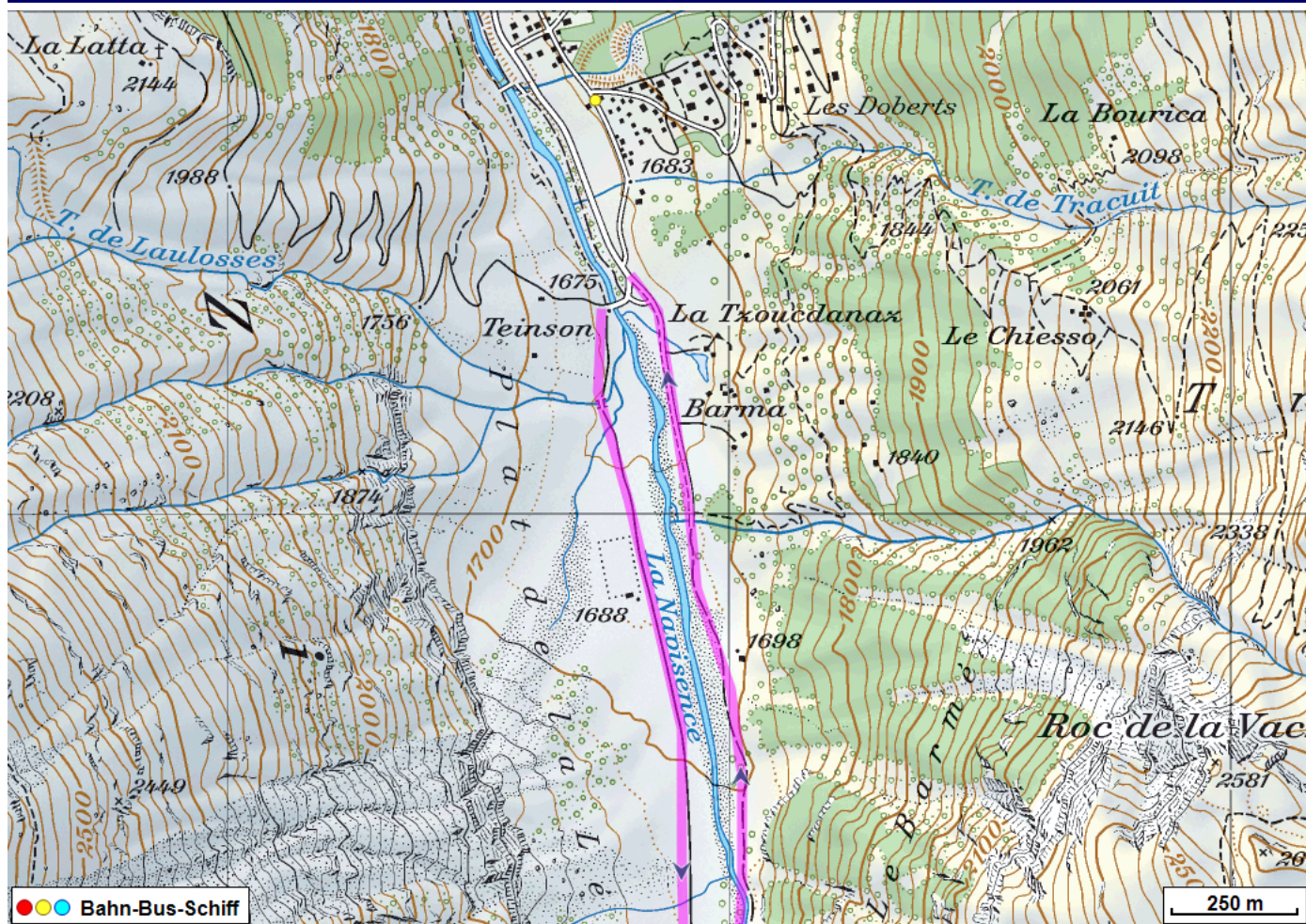
Tourenbeschreibung

Bergwanderung Zinal Cabane d'Arpittetaz



© GPS-Tracks.com. © swisstopo (6704002162). Nur für den eigenen, privaten Gebrauch. Verbreitung im Internet ausschliesslich durch GPS-Tracks.com Lizenznehmer (kostenpflichtig). Massstab: 1:50000

Bergwanderung Zinal Cabane d'Arpitettaz



Bergwanderung Zinal Cabane d'Arpitettaz



Höhenprofil

