

---

# Bergwanderung Cabane des Becs de Bosson

---



**Distanz:** 13.4 km

**Zeitbedarf:** 4¼ h

**Aufstieg:** 985 m

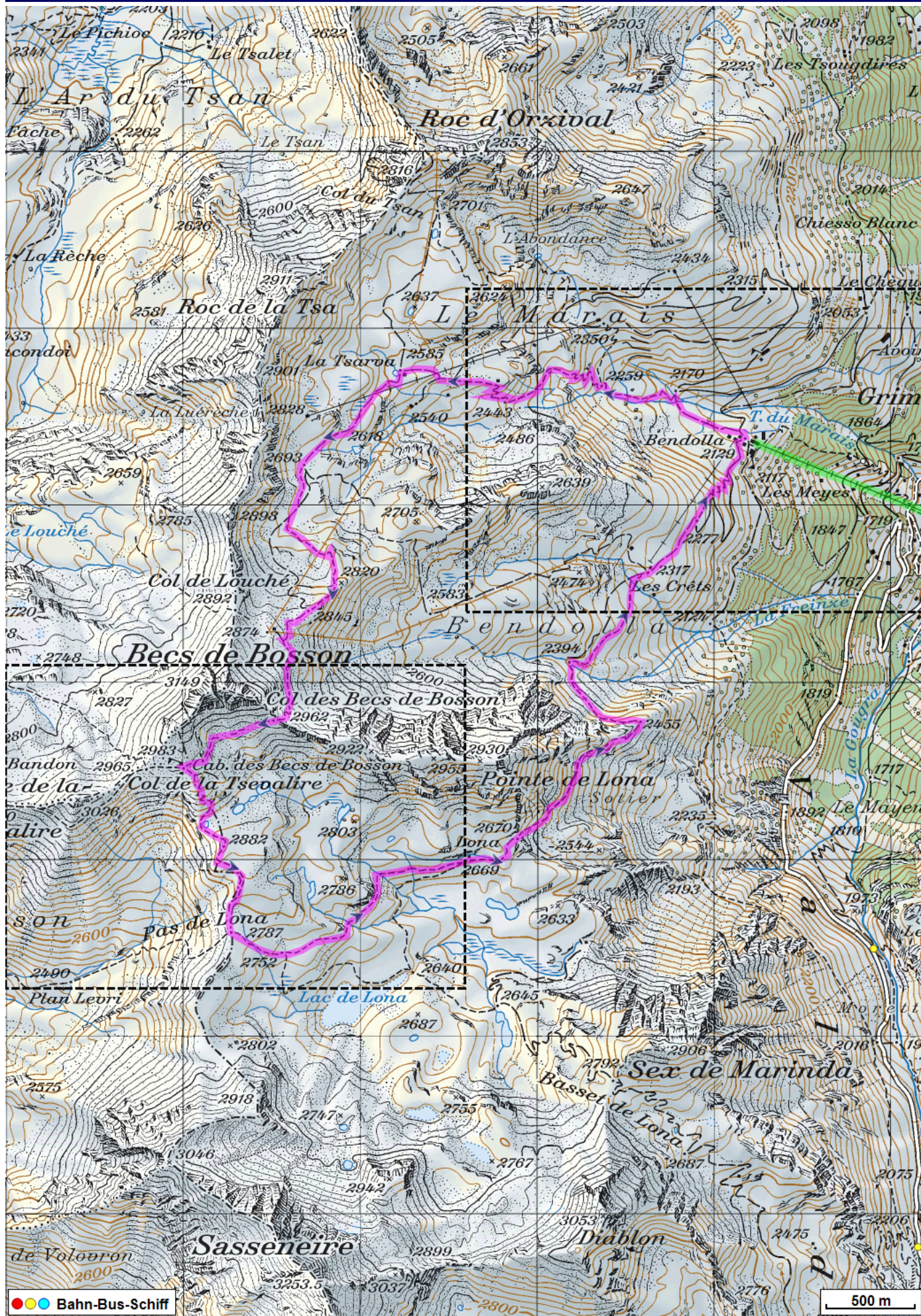
**Abstieg:** 985 m

**Höchster Punkt:** 2983 m.ü.M.

---

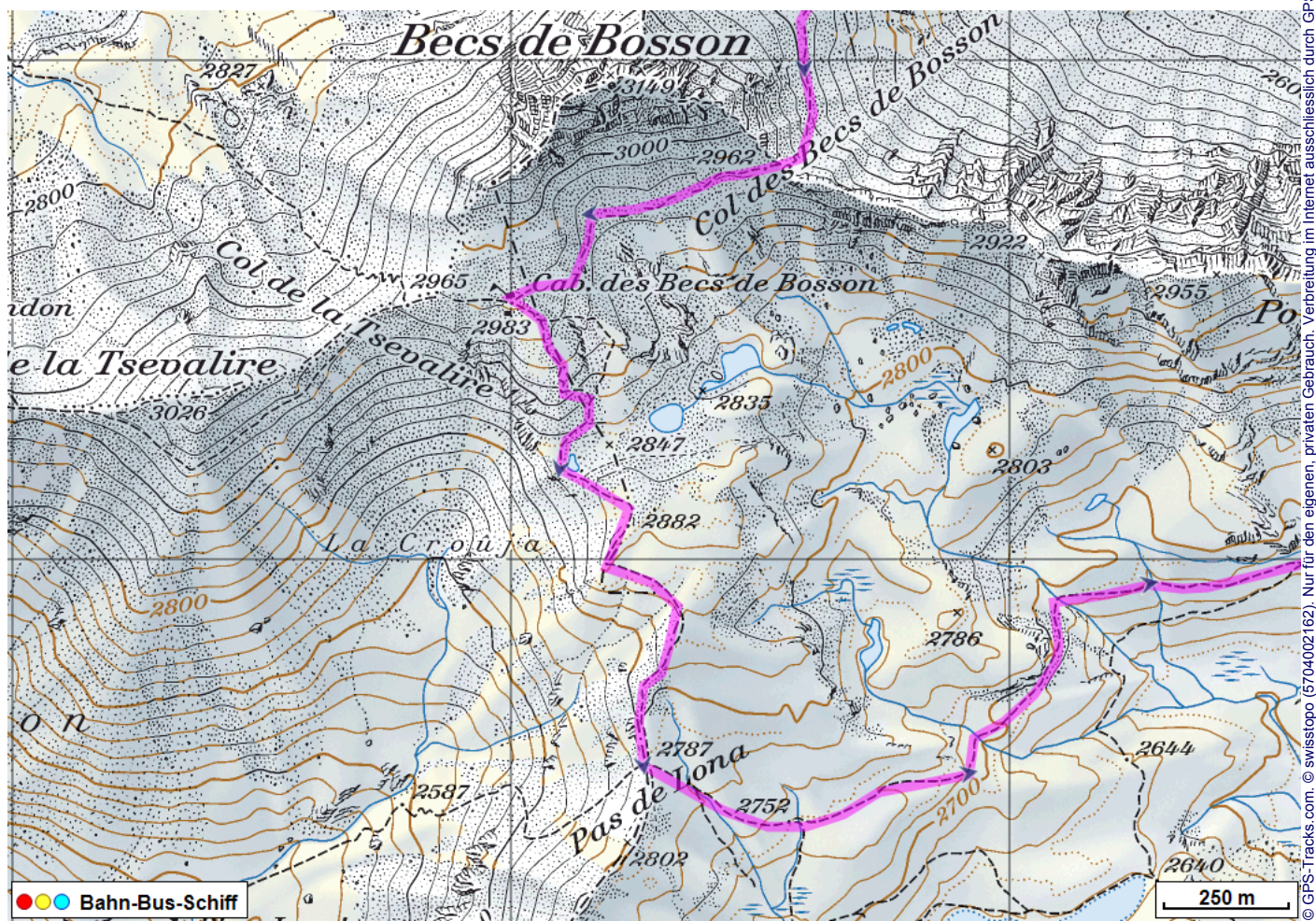
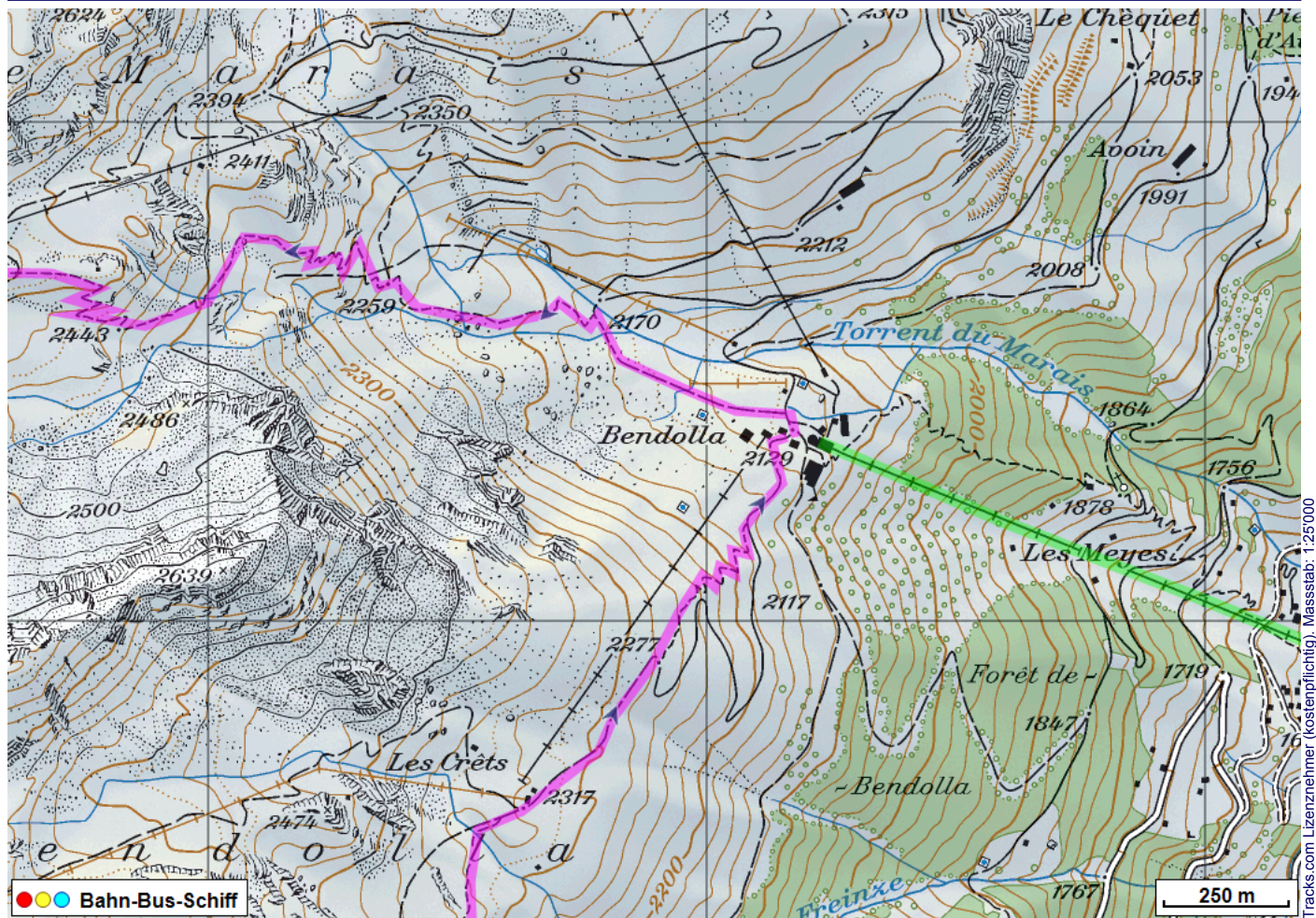
## Tourenbeschreibung

# Bergwanderung Cabane des Becs de Bosson



© GPS-Tracks.com. © swisstopo (6704002162). Nur für den eigenen, privaten Gebrauch. Verbreitung im Internet ausschliesslich durch GPS-Tracks.com Lizenznehmer (kostenpflichtig). Masstab: 1:50000

# Bergwanderung Cabane des Becs de Bosson



# Bergwanderung Cabane des Becs de Bosson



## Höhenprofil

