
Bergwanderung Grande Dixense Cabane de Dix Teil 1



Distanz: 14.2 km

Zeitbedarf: 5½ h

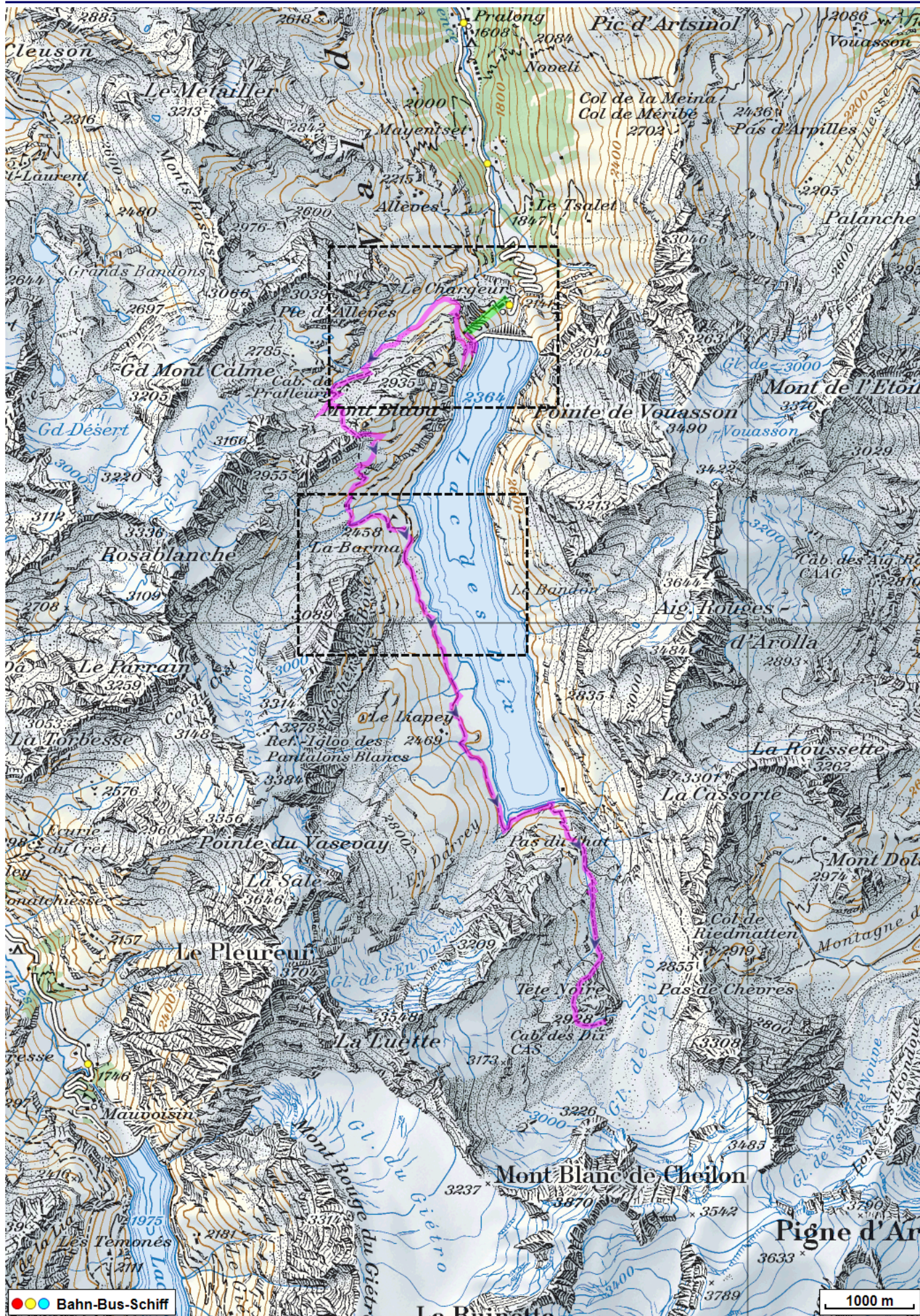
Aufstieg: 1285 m

Abstieg: 720 m

Höchster Punkt: 2957 m.ü.M.

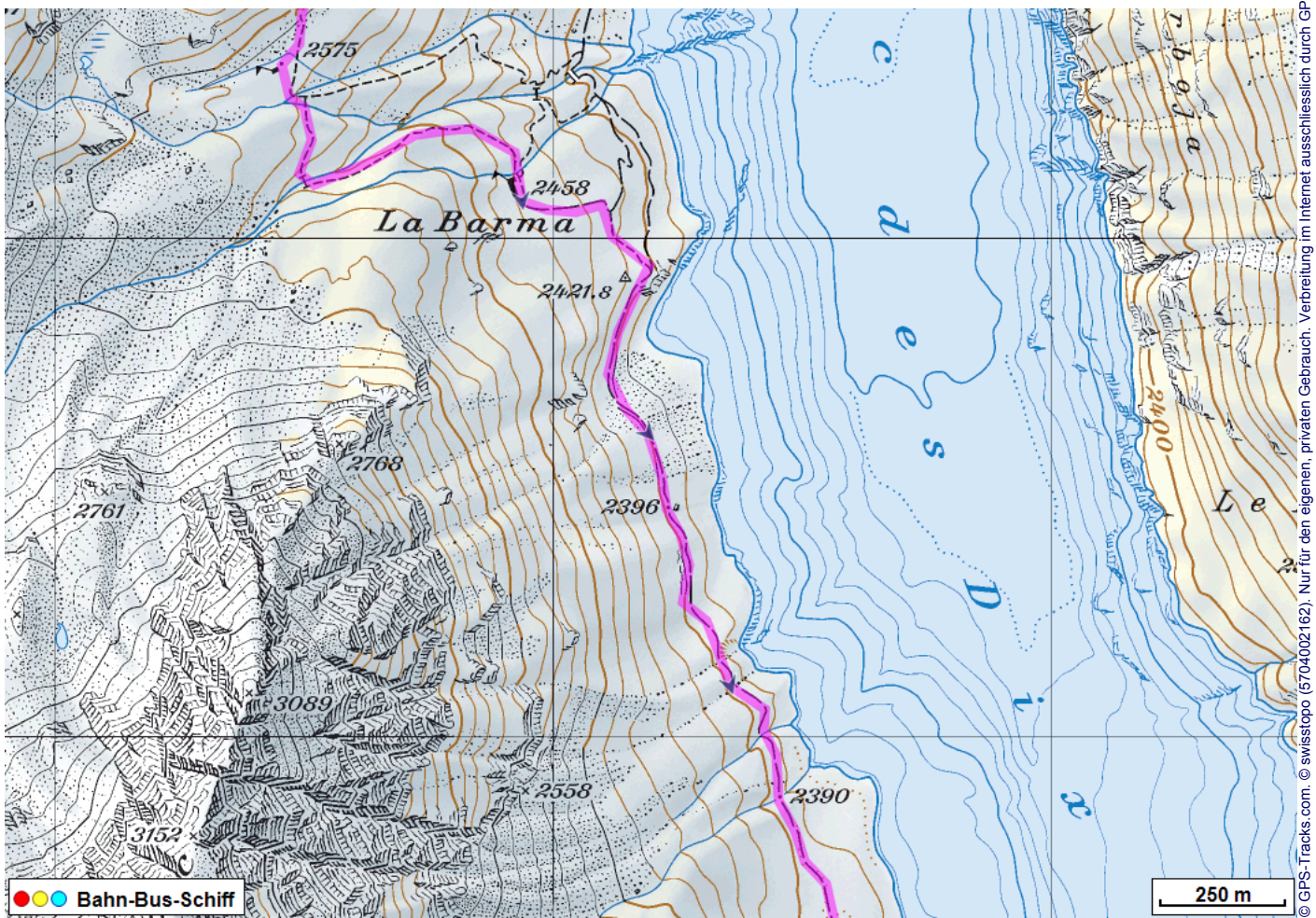
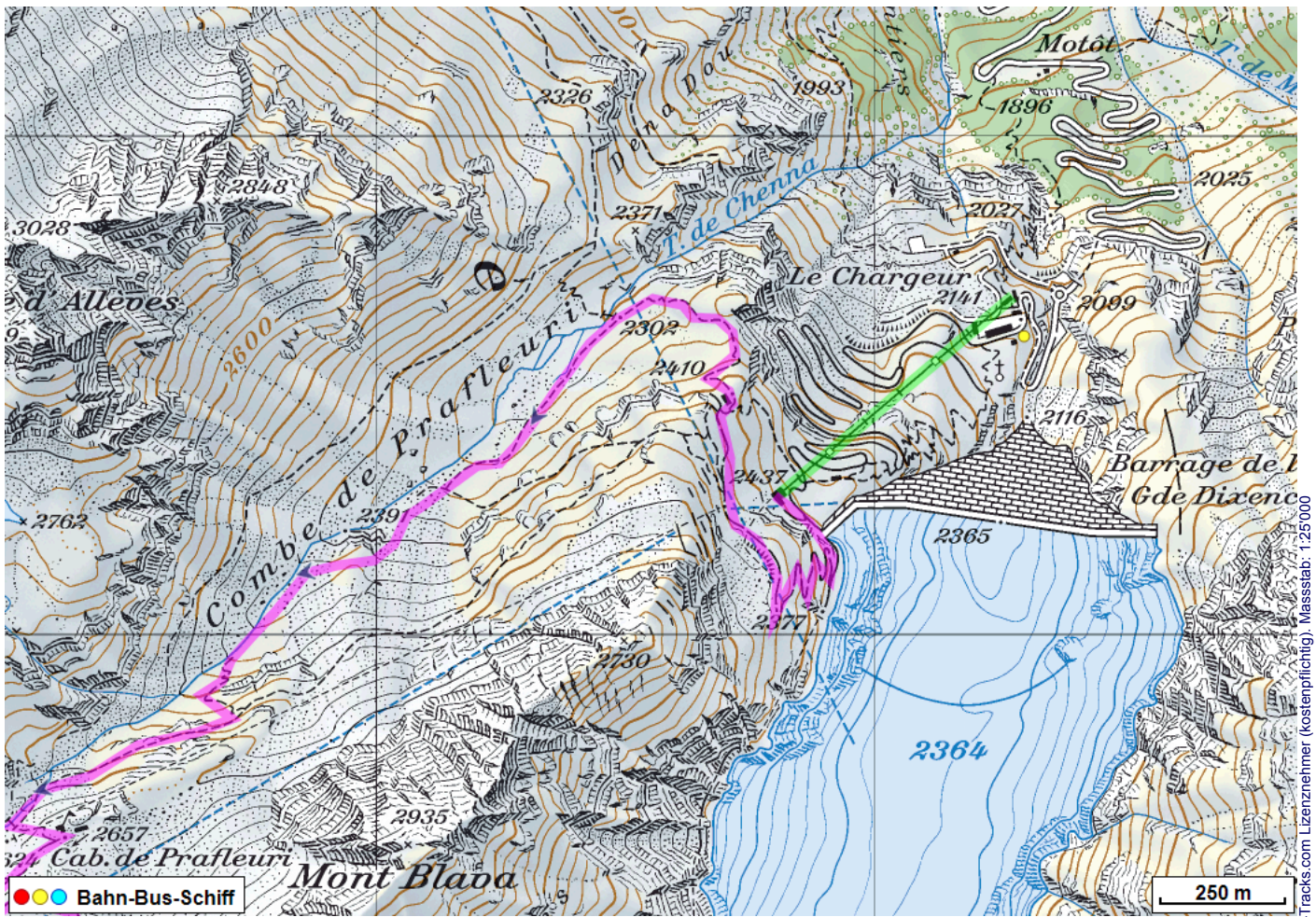
Tourenbeschreibung

Bergwanderung Grande Dixense Cabane de Dix Teil 1



© GPS-Tracks.com. © swisstopo (6704002162). Nur für den eigenen, privaten Gebrauch. Verbreitung im Internet ausschliesslich durch GPS-Tracks.com Lizenznehmer (kostenpflichtig). Massstab: 1:100.000

Bergwanderung Grande Dixense Cabane de Dix Teil 1



Bergwanderung Grande Dixense Cabane de Dix Teil 1



Höhenprofil

