
Bergwanderung Capanna Soveltra



Distanz: 6.8 km

Zeitbedarf: 3 h

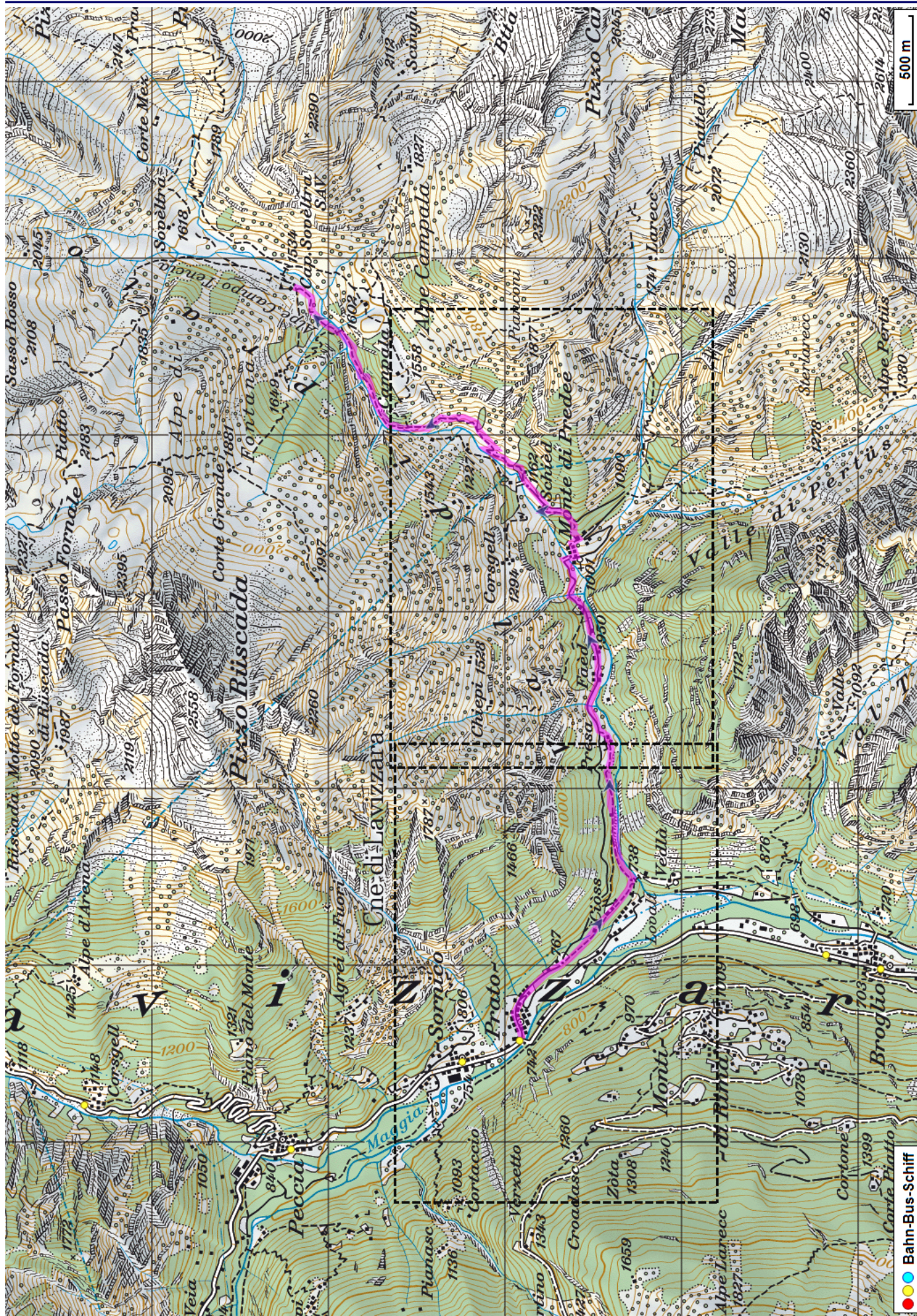
Aufstieg: 915 m

Abstieg: 120 m

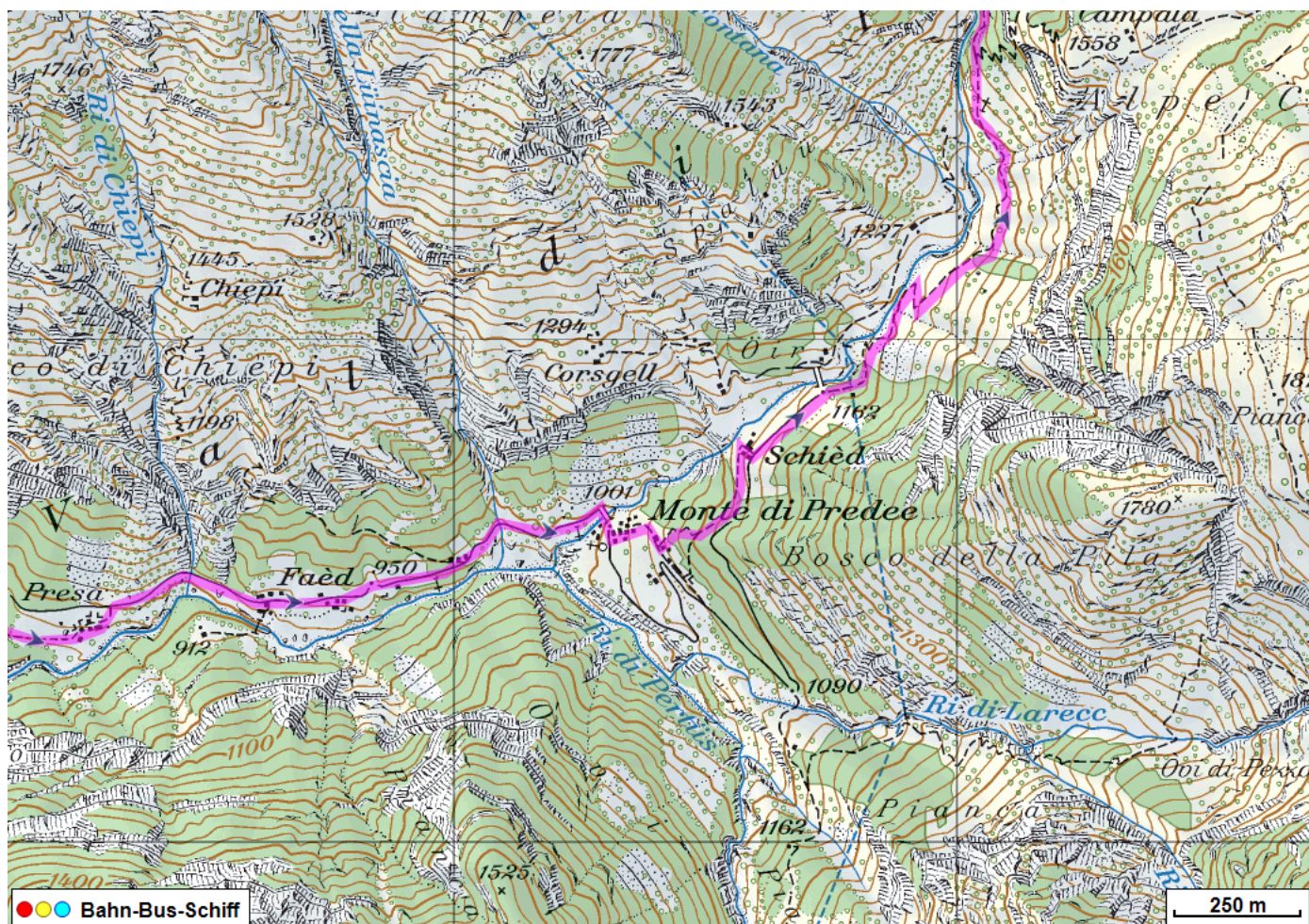
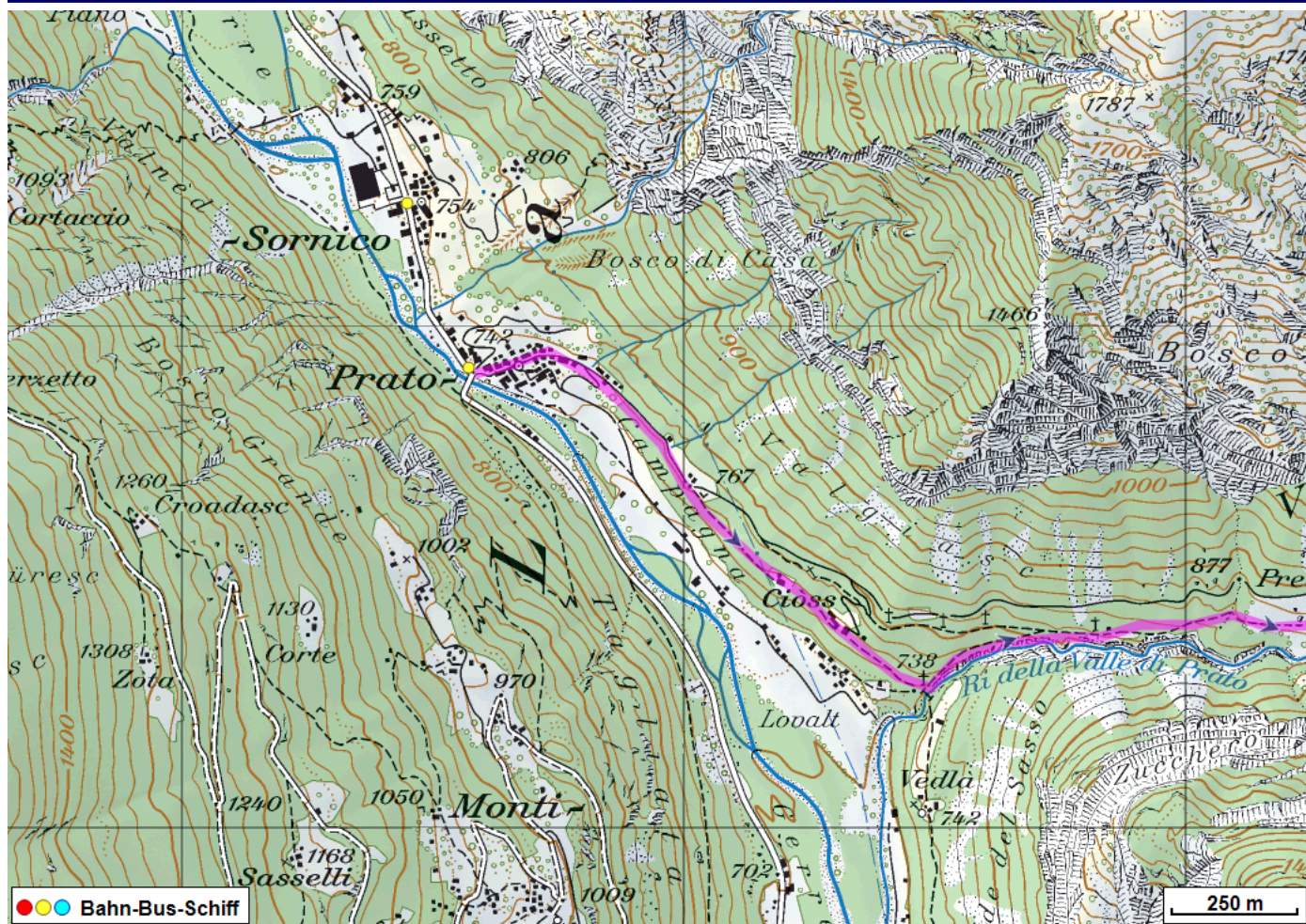
Höchster Punkt: 1534 m.ü.M.

Tourenbeschreibung

Bergwanderung Capanna Soveltra



Bergwanderung Capanna Soveltra



Bergwanderung Capanna Soveltra



Höhenprofil

