
Bergwanderung Schönbielhütte Zermatt



Distanz: 13 km

Zeitbedarf: 4½ h

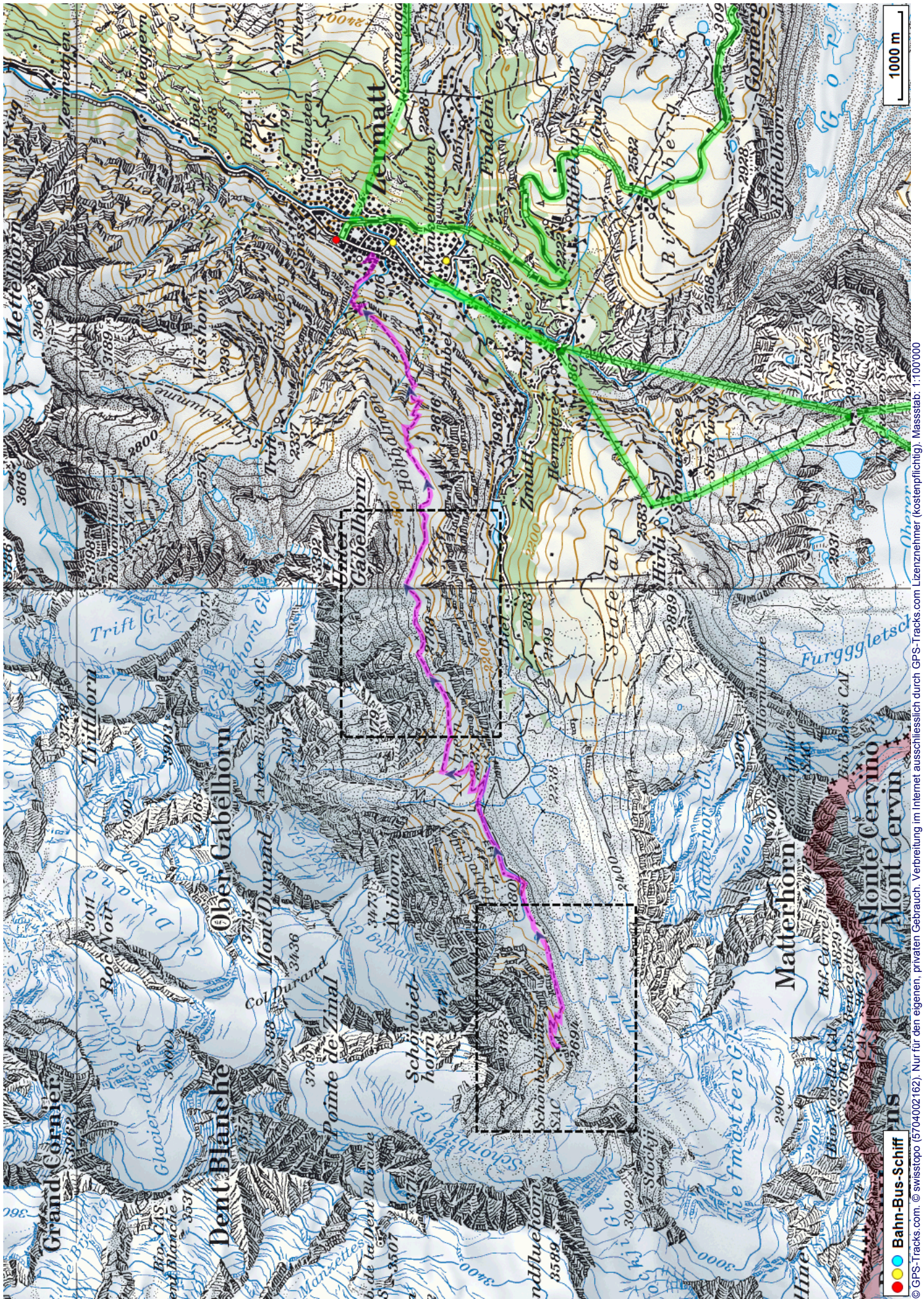
Aufstieg: 560 m

Abstieg: 1630 m

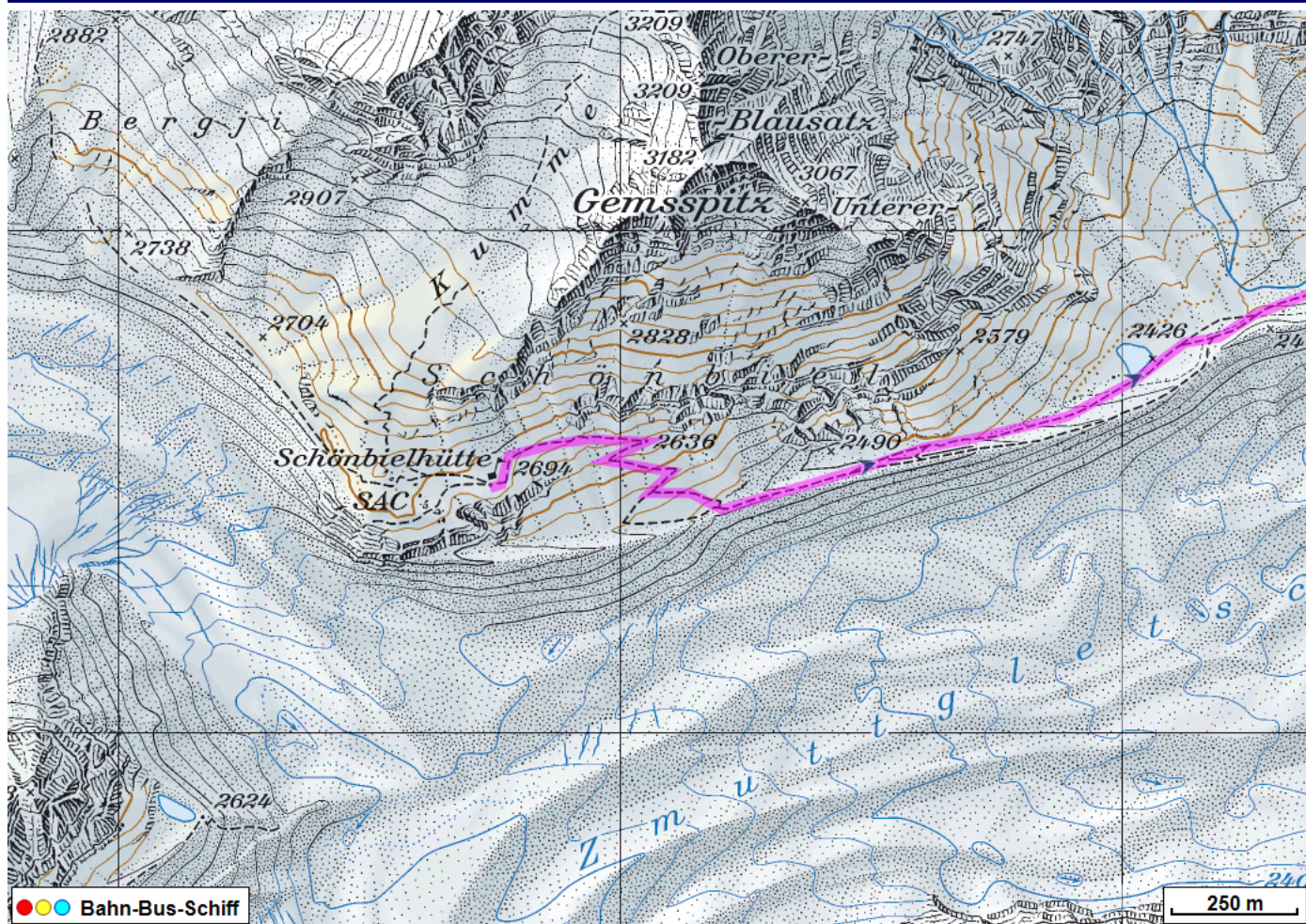
Höchster Punkt: 2749 m.ü.M.

Tourenbeschreibung

Bergwanderung Schönbielhütte Zermatt



Bergwanderung Schönbielhütte Zermatt



Bergwanderung Schönbielhütte Zermatt



Höhenprofil

