

---

# Bergwanderung Monte Rosa Hütte Tag1

---



**Distanz:** 6.8 km

**Zeitbedarf:** 3½ h

**Aufstieg:** 660 m

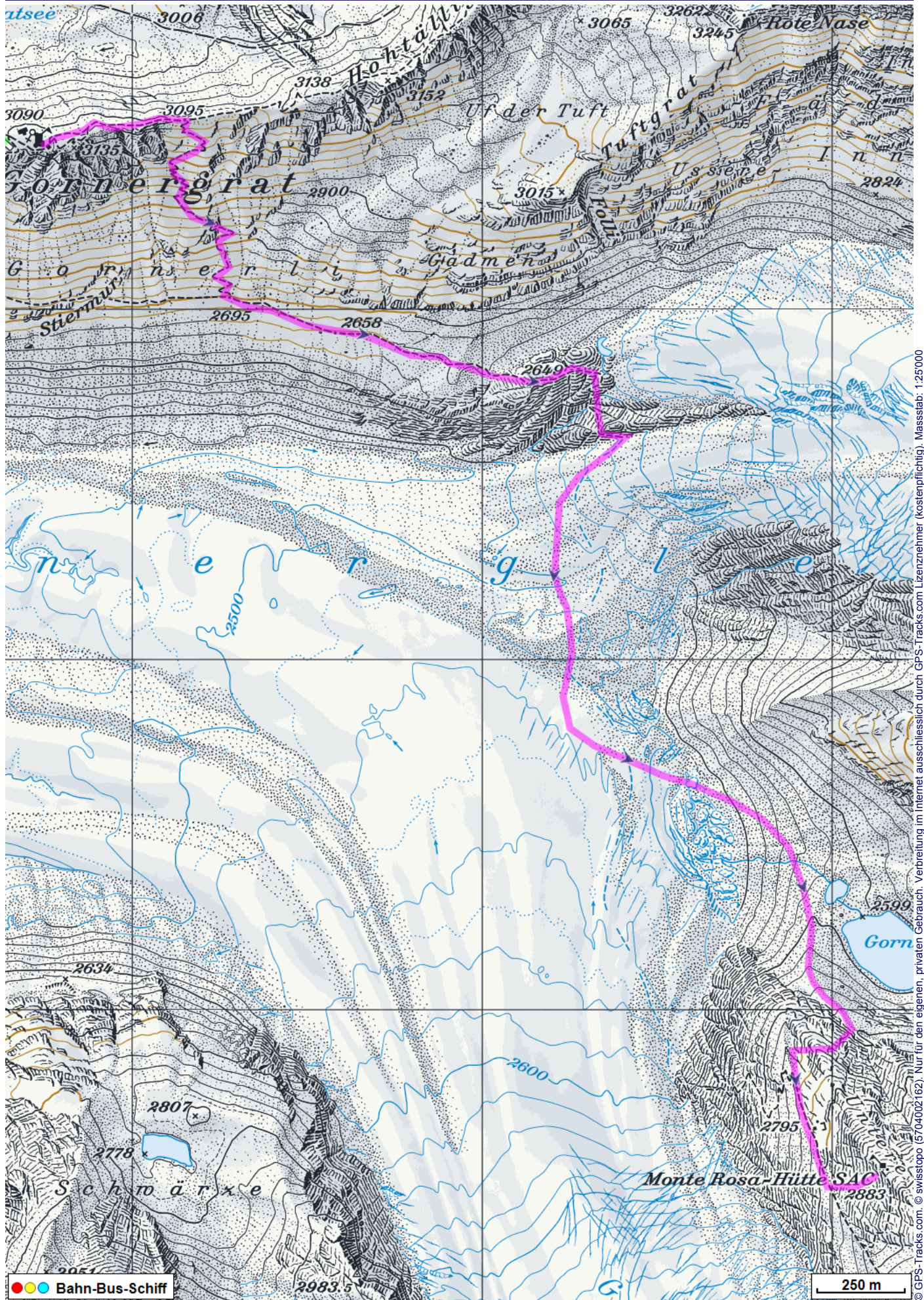
**Abstieg:** 560 m

**Höchster Punkt:** 3125 m.ü.M.

---

## Tourenbeschreibung

# Bergwanderung Monte Rosa Hütte Tag1



© GPS-Tracks.com. © swisstopo (6704002162). Nur für den eigenen, privaten Gebrauch. Verbreitung im Internet ausschliesslich durch GPS-Tracks.com Lizenznehmer (kostenpflichtig). Massstab: 1:25000

# Bergwanderung Monte Rosa Hütte Tag1



## Höhenprofil

