
Bergwanderung Monte Rosa Hütte Tag2



Distanz: 8.6 km

Zeitbedarf: 3³/₄ h

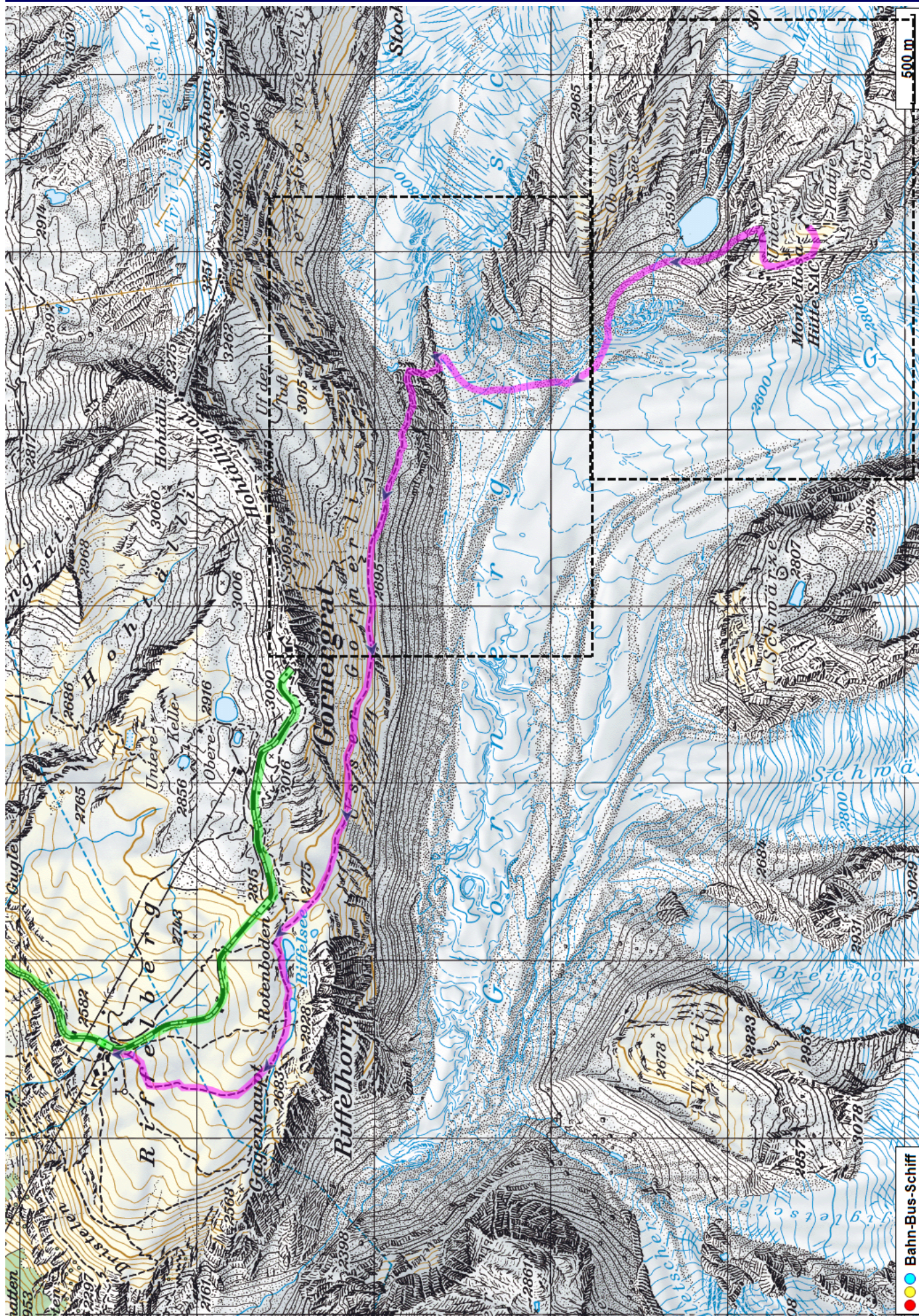
Aufstieg: 380 m

Abstieg: 690 m

Höchster Punkt: 2883 m.ü.M.

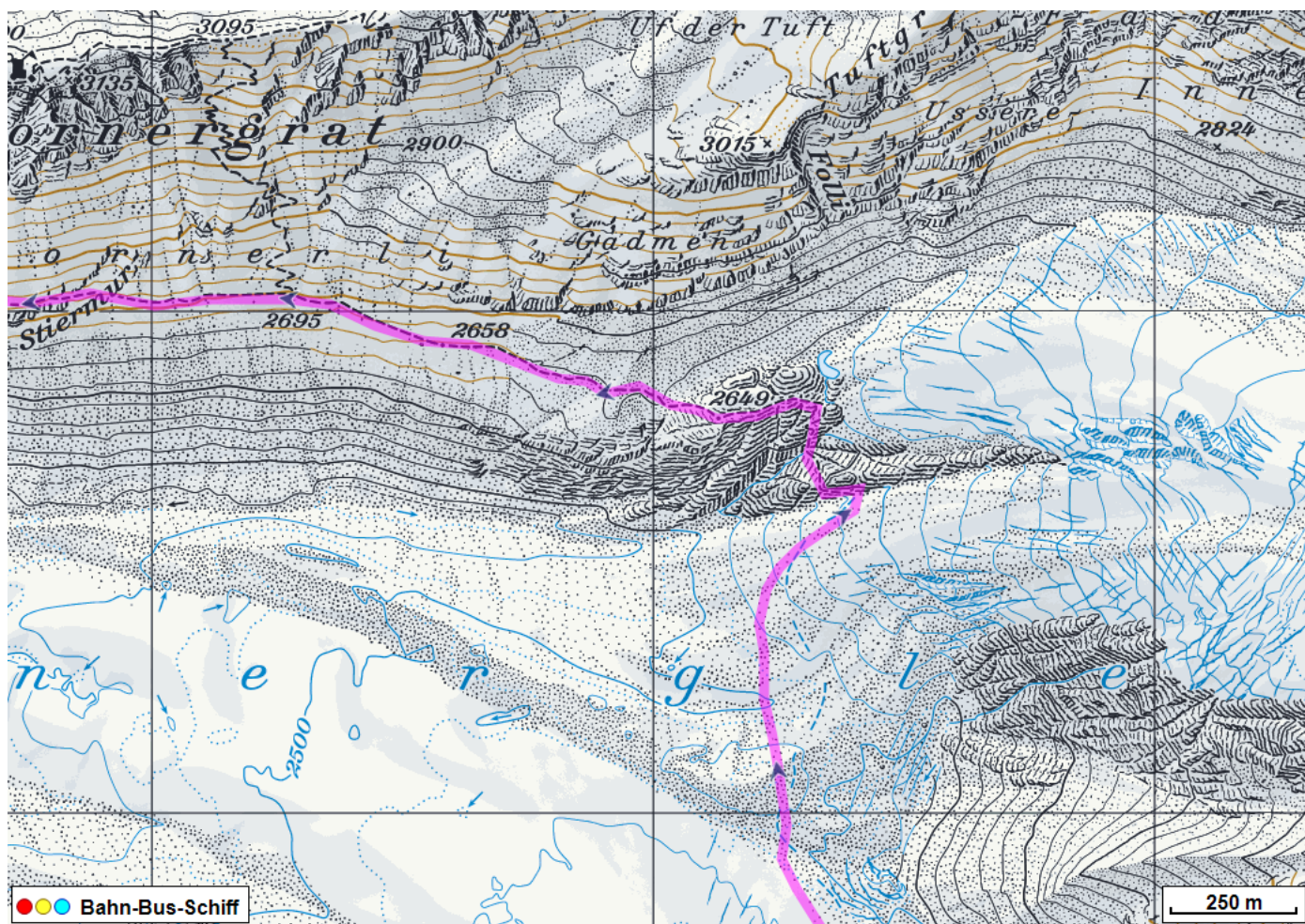
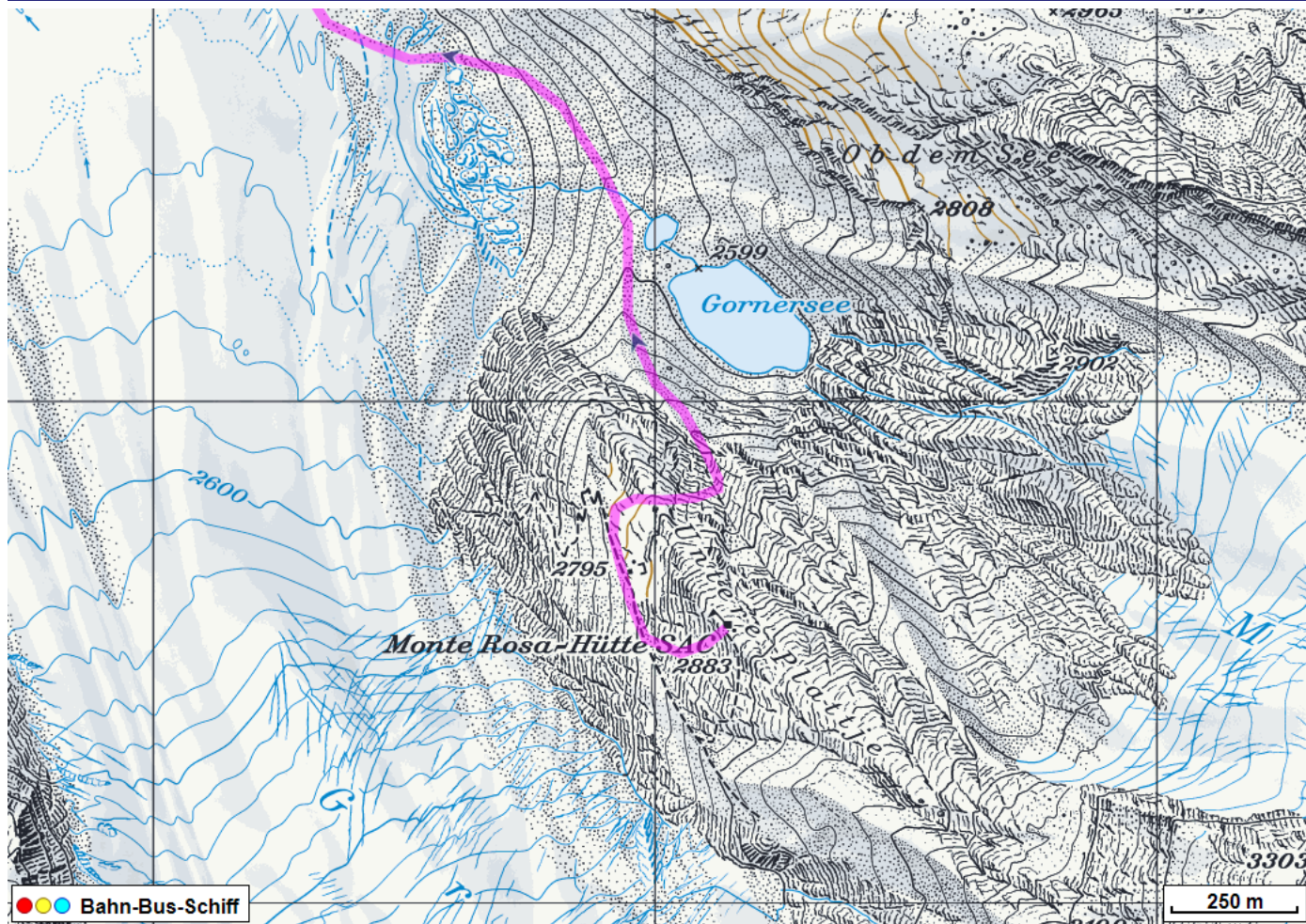
Tourenbeschreibung

Bergwanderung Monte Rosa Hütte Tag2



Bahn-Bus-Schiff

Bergwanderung Monte Rosa Hütte Tag2



Bergwanderung Monte Rosa Hütte Tag2



Höhenprofil

