
Schneeschuhtour Spitzmeilen



Distanz: 11 km

Zeitbedarf: 4¼ h

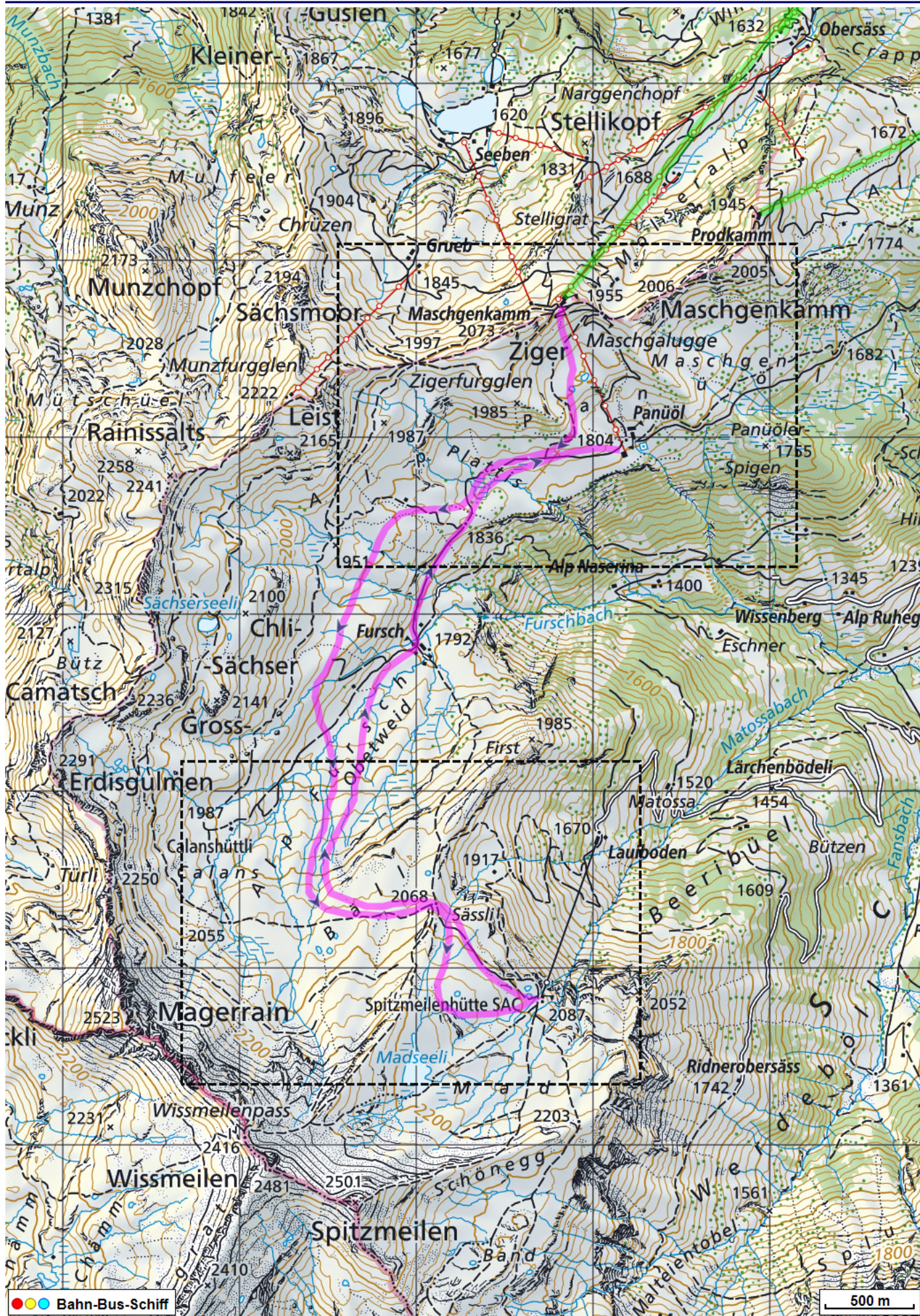
Aufstieg: 490 m

Abstieg: 680 m

Höchster Punkt: 2157 m.ü.M.

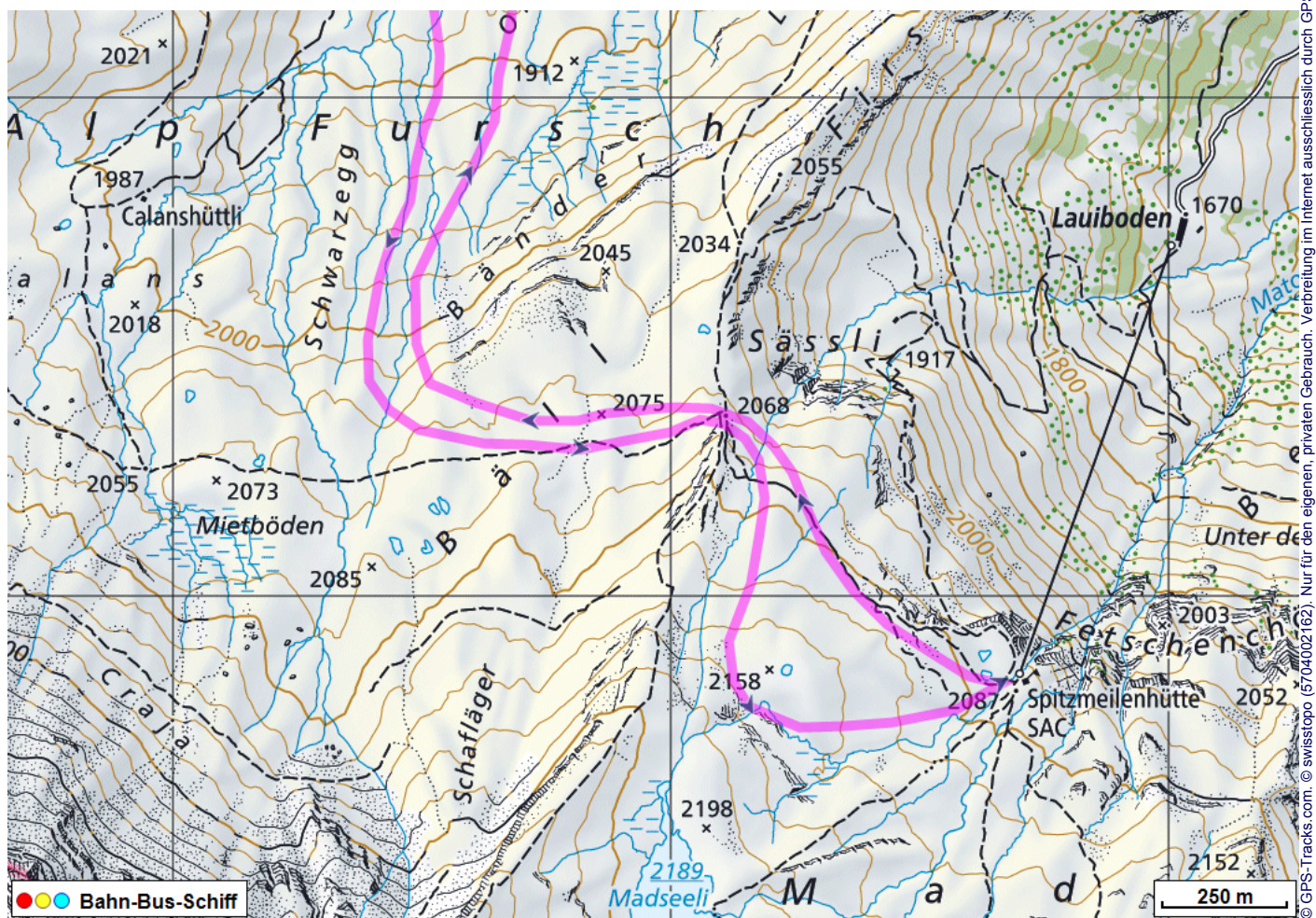
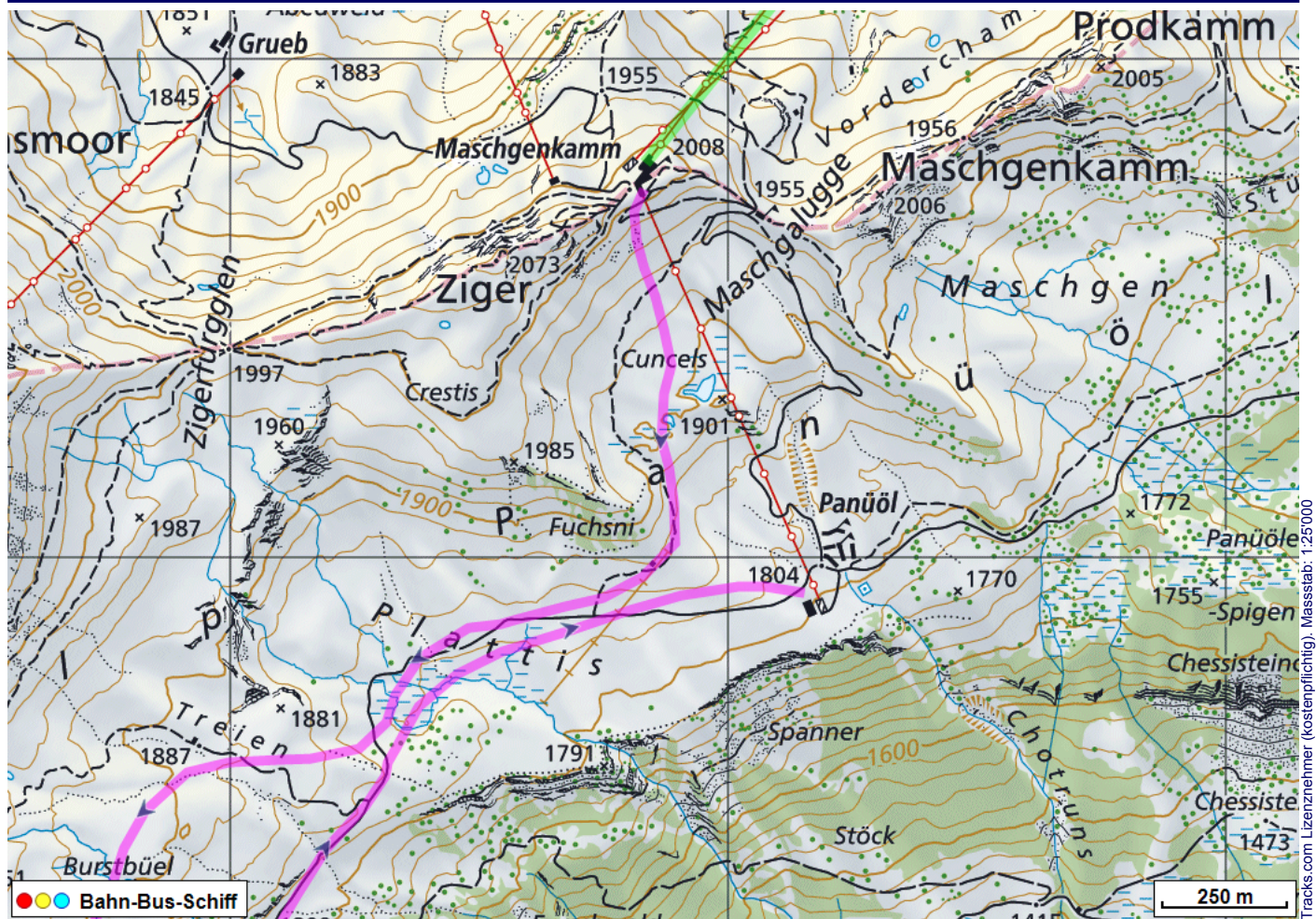
Tourenbeschreibung

Schneeschuhtour Spitzmeilen



© swisstopo (6704002162). Nur für den eigenen, privaten Gebrauch. Verbreitung im Internet ausschliesslich durch GPS-Tracks.com Lizenznehmer (kostenpflichtig). Massstab: 1:50'000

Schneeschuhtour Spitzmeilen



Schneeschuhtour Spitzmeilen



Höhenprofil

