

---

# 5-Seenwanderung Gotthard

---



**Distanz:** 10.5 km

**Zeitbedarf:** 4 h

**Aufstieg:** 720 m

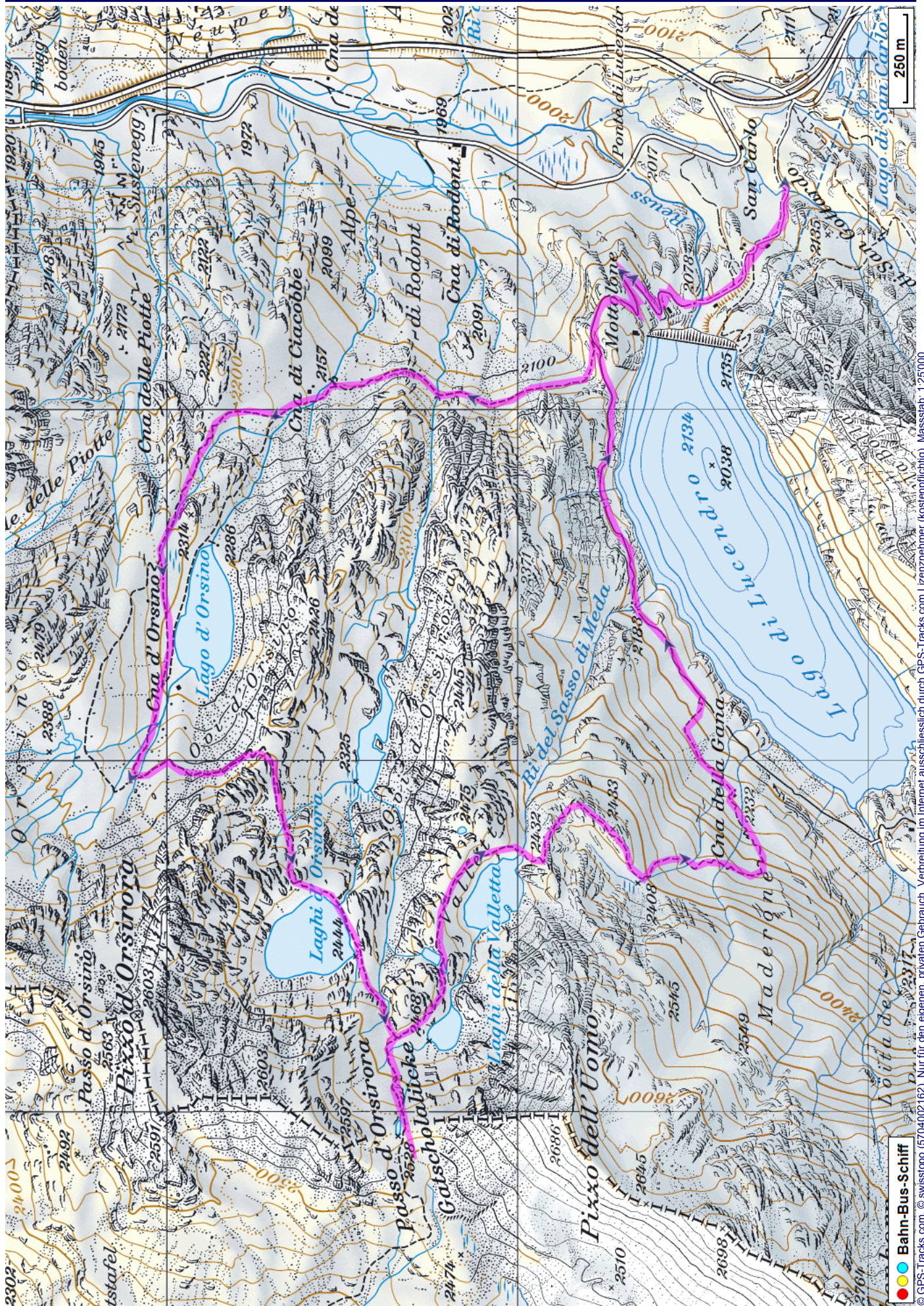
**Abstieg:** 720 m

**Höchster Punkt:** 2528 m.ü.M.

---

## Tourenbeschreibung

# 5-Seenwanderung Gotthard



# 5-Seenwanderung Gotthard



## Höhenprofil

