
Bergwanderung Randa Weisshornhütte Randa



Distanz: 13.5 km

Zeitbedarf: 6¼ h

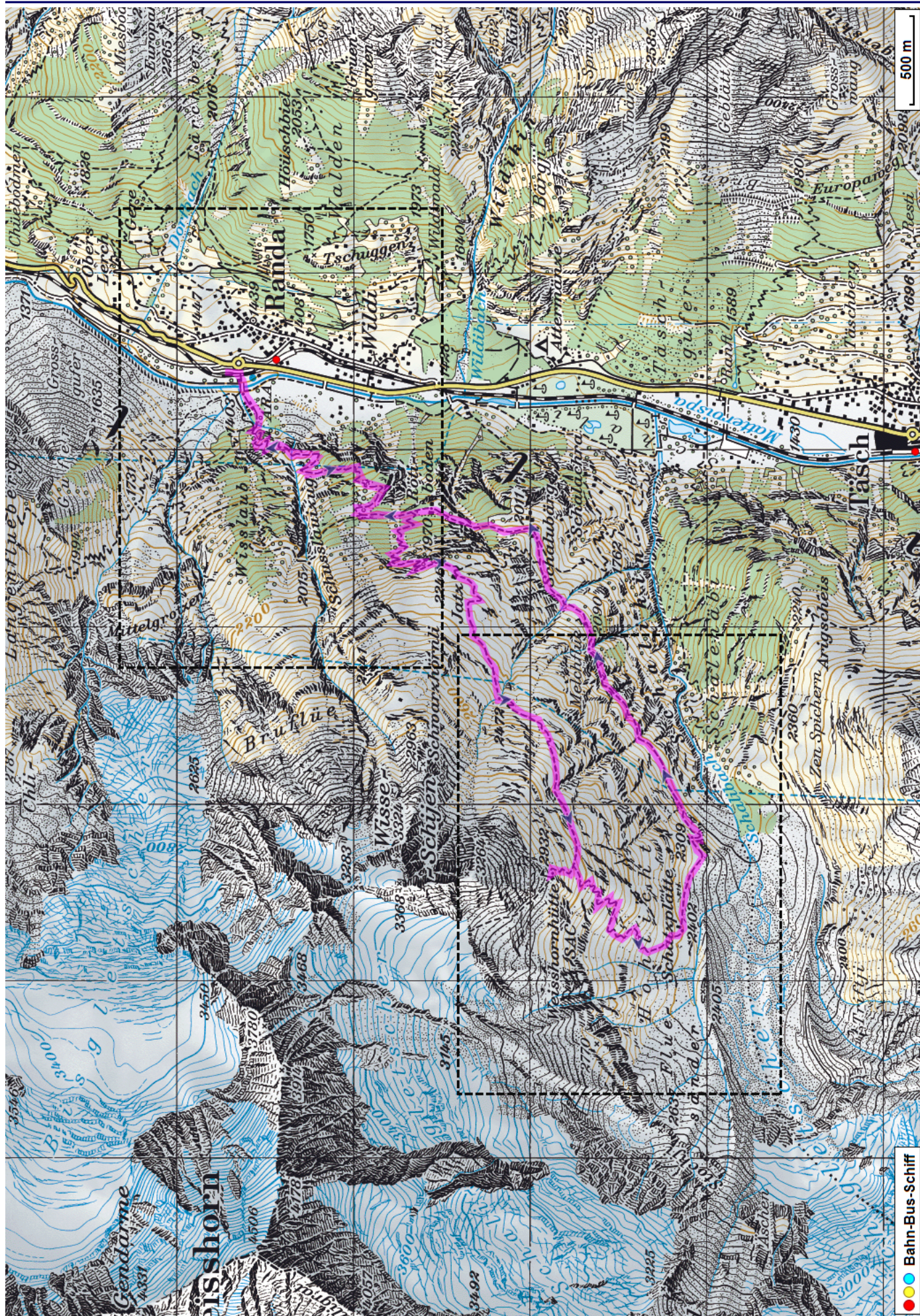
Aufstieg: 1750 m

Abstieg: 1750 m

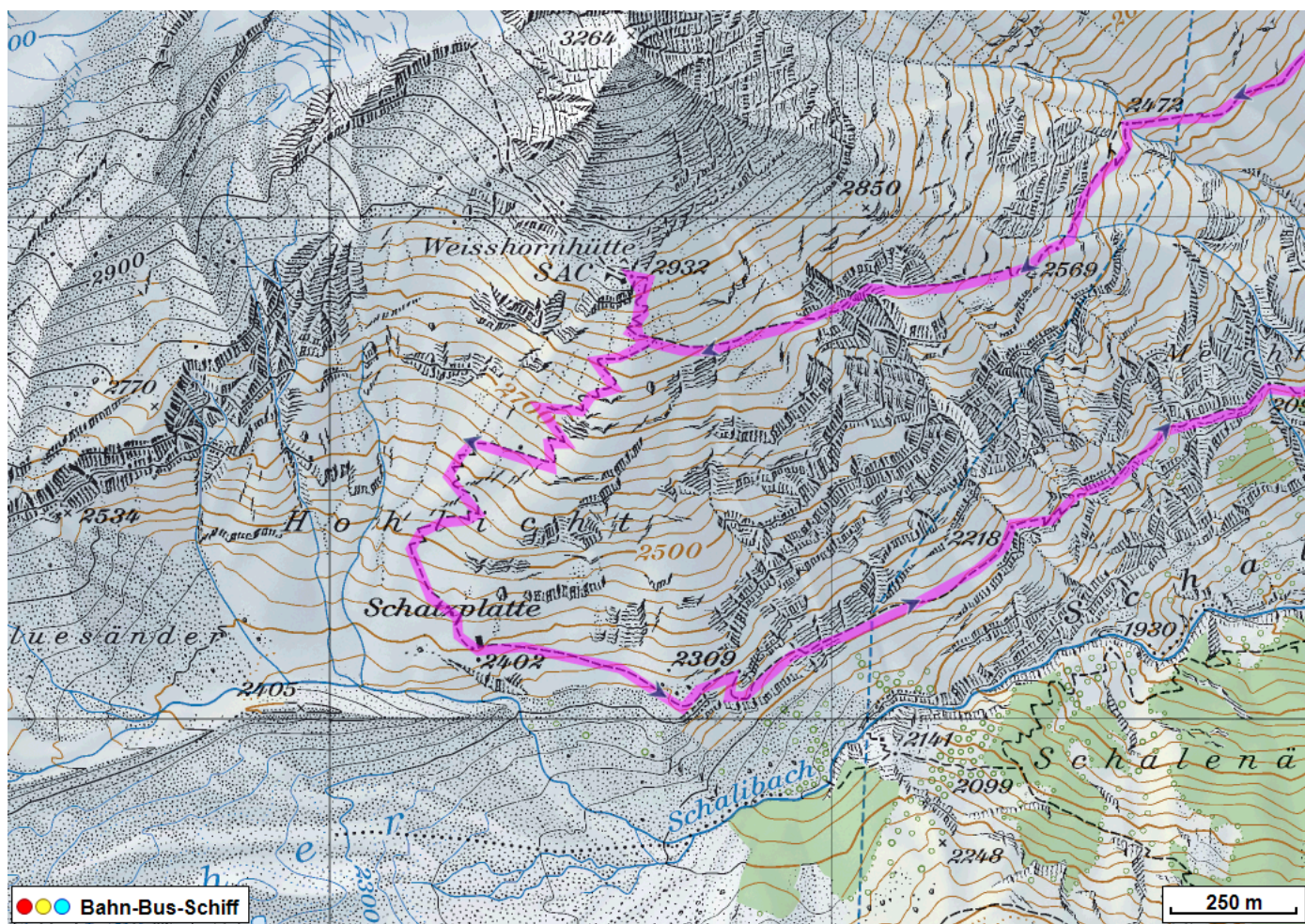
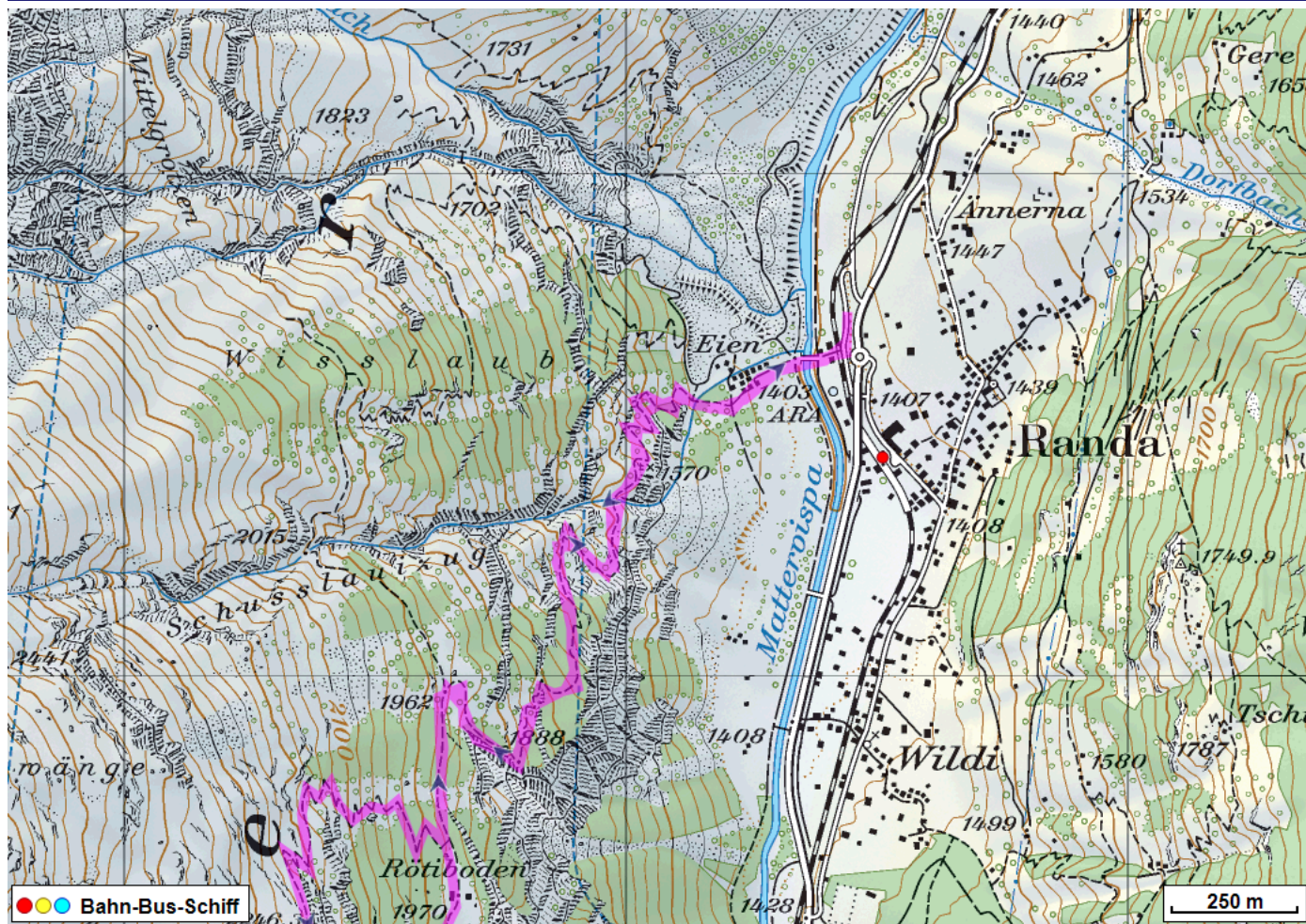
Höchster Punkt: 2932 m.ü.M.

Tourenbeschreibung

Bergwanderung Randa Weisshornhütte Randa



Bergwanderung Randa Weisshornhütte Randa



© GPS-Tracks.com. © swisstopo (6704002162). Nur für den eigenen, privaten Gebrauch. Verbreitung im Internet ausschliesslich durch GPS-Tracks.com Lizenznehmer (kostenpflichtig). Massstab: 1:25000

Bergwanderung Randa Weisshornhütte Randa



Höhenprofil

