
Tag 3 Cabane du Demècre - Auberge Pont de Nant



Distanz: 15.6 km

Zeitbedarf: 5³/₄ h

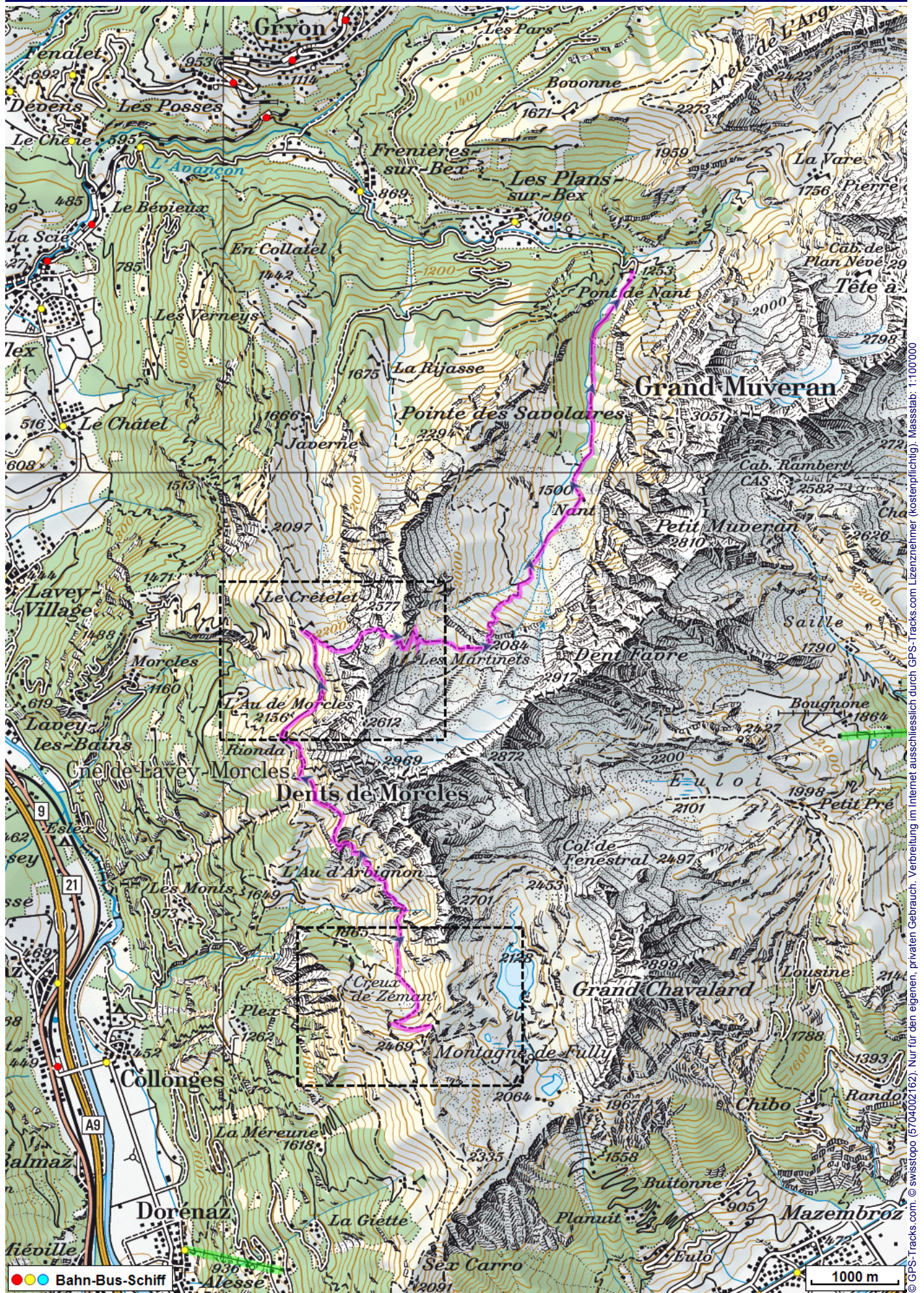
Aufstieg: 910 m

Abstieg: 2030 m

Höchster Punkt: 2544 m.ü.M.

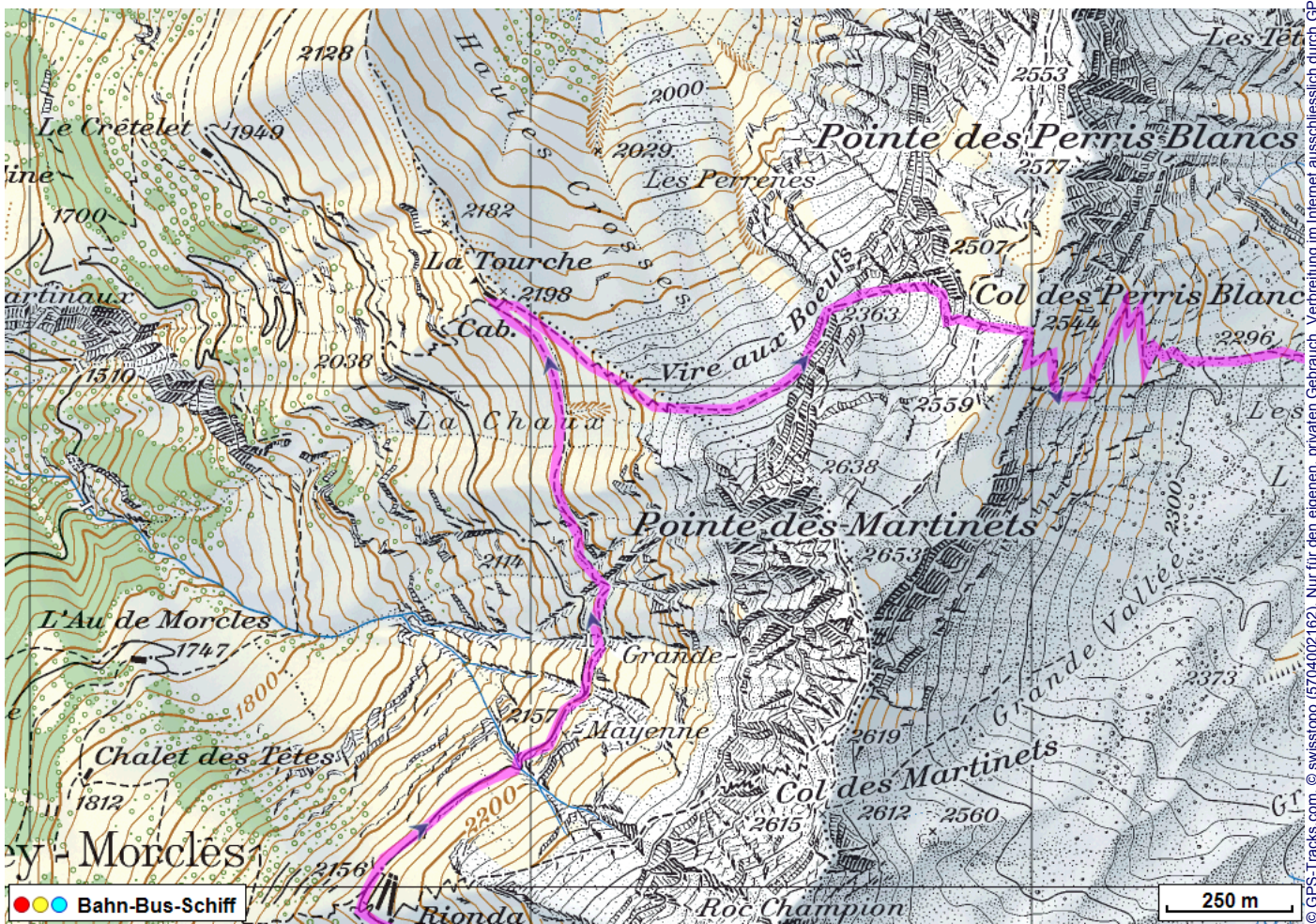
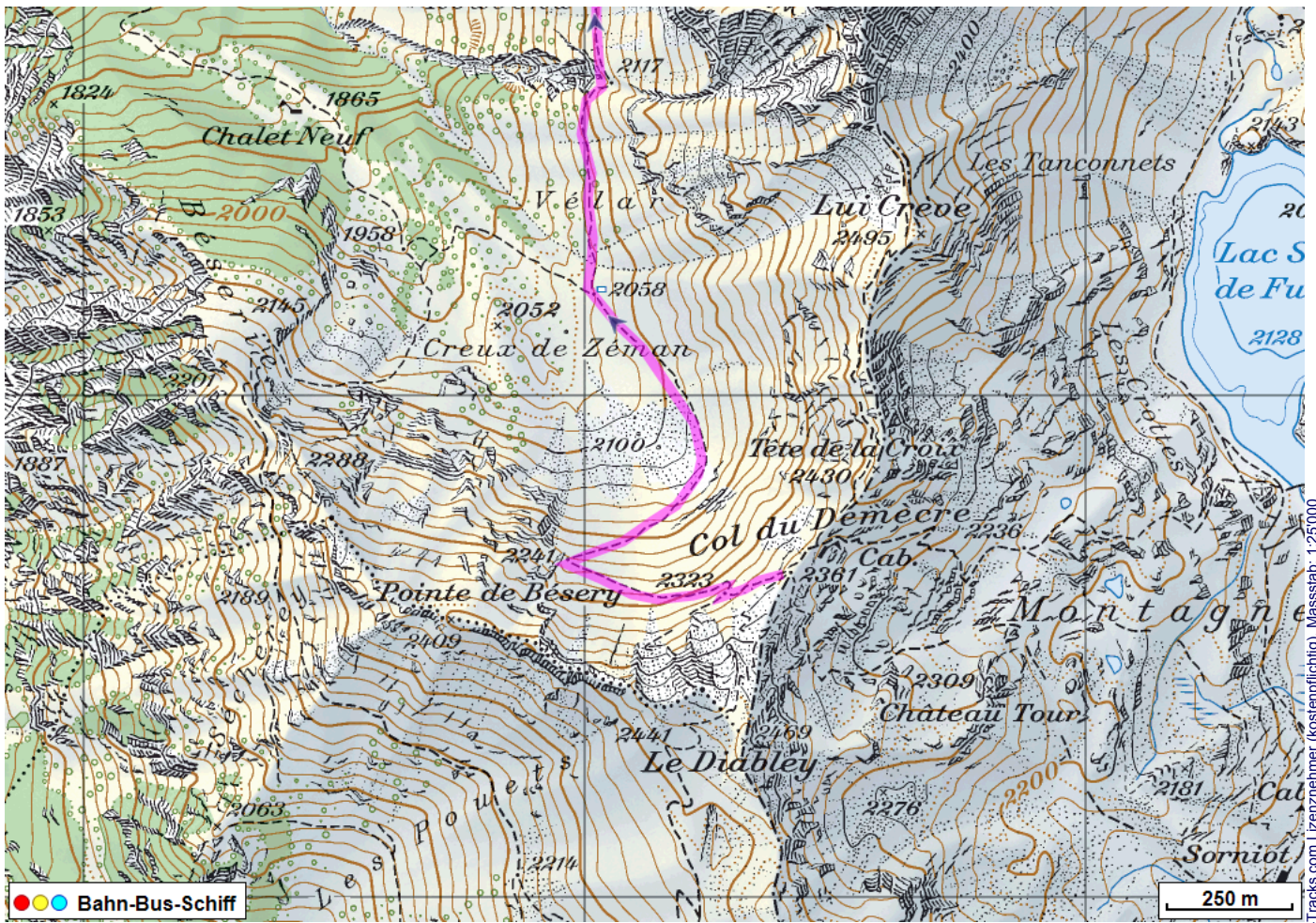
Tourenbeschreibung

Tag 3 Cabane du Demècre - Auberge Pont de Nant



© GPS-Tracks.com. © swisstopo (6704002162). Nur für den eigenen, privaten Gebrauch. Verbreitung im Internet ausschliesslich durch GPS-Tracks.com Lizenznehmer (kostenpflichtig). Masstab: 1:100'000

Tag 3 Cabane du Demècre - Auberge Pont de Nant



© swisstopo (6704002162). Nur für den eigenen, privaten Gebrauch. Verbreitung im Internet ausschliesslich durch GPS-Tracks.com Lizenznehmer (kostenpflichtig). Massstab: 1:25000

Tag 3 Cabane du Demècre - Auberge Pont de Nant



Höhenprofil

